

## 81.

ROZPORZĄDZENIE  
MINISTRA SPRAWIEDLIWOŚCI

z dnia 31 grudnia 1935 r.

w sprawie stroju urzędowego niższych funkcjonarjuszy sądowych i prokuratorskich.

Na podstawie art. 265 § 3 prawa o ustroju sądów powszechnych z dnia 6 lutego 1928 r. (Dz. U. R. P. z 1932 r. Nr. 102, poz. 863) zarządzam co następuje:

§ 1. Strój urzędowy niższych funkcjonarjuszy sądowych i prokuratorskich winien odpowiadać niżej podanym przepisom i wzorom.

§ 2. Zasadniczy materiał stroju urzędowego: sukno ciemno-popielatę (marengo) na ubranie ciepłe oraz tkanina wełniano-bawełniana w tymże kolorze na ubranie letnie; guziki z złotego metalu (złota) z orłem państwowym; rozmiary guzików: duży — 23 mm średnicy, mały — 17 mm średnicy i na czapkę — 10 mm.

§ 3. Strój urzędowy ciepły składa się z kurtki, spodni, płaszcza i czapki, zaś letni — z kurtki, spodni i czapki.

- a) Kurtka jednorzędowa (tabl. Nr. 1) bez rozcięcia z tyłu, zapinana na 6 dużych guzików, z dwiema bocznymi krytymi kieszeniami i patkami szerokości 16 — 18 cm i wysokości 7 cm. Długość kurtki taka, aby dół poły z tyłu dotykał płaszczyzny siedzenia przy pozycji siedzącej. Kołnierz leżący, wykładany, wysokości 5 cm — 7½ cm, zapinany na 1 haftkę. Mankiety na rękawach okrągłe, wysokości 10 cm z dwoma małymi guzikami. Kołnierz i mankiety kurtki obramowane wypustką sukienną koloru fioletowego;
- b) spodnie z materiału barwy kurtki, kroju cywilnego, równej szerokości w dole i kolanie (bez mankietów), długie do trzewików, z wypustką sukienną koloru fioletowego. Trzewiki czarne.
- c) Płaszcz dwurzędowy (tabl. Nr. 2), zapinany na 6 dużych guzików z każdej strony, z dwiema bocznymi krytymi kieszeniami z patkami szerokości 18 — 20 cm i wysokości 8 cm. Kołnierz leżący, wykładany, wysokości 10—12 cm, zapinany na 1 haftkę. Mankiety na rękawach okrągłe wysokości 15 cm. Z tyłu płaszcz, wciętego w stanie, pęto (dragonik) zaokrąglone o wysokości 5 cm, długości 20 — 22 cm zapinane na 2 duże guziki. Płaszcz z tyłu posiada rozcięcie, sięgające od dołu do płaszczyzny sie-

dzenia, zapinane na 5 małych guzików. Kołnierz i mankiety obramowane wypustką z sukna fioletowego.

- d) Czapka angielska (tabl. Nr. 3) z materiału barwy kurtki, z daszkiem skórzanym szerokości 6 cm i czarną rzemienną podpinką szerokości 1 cm; podpinka przytwierdzona do czapki dwoma małymi guzikami z metalu złotego (złotego) z orłem państwowym. Na otoku nad podpinką orzeł państwowy z złotego metalu (złoty). Dookoła górnego wypustu oraz na górnej i dolnej części otoku wypustka z fioletowego sukna.

§ 4. Oznaki stanowisk niższych funkcjonarjuszy:

1) pomocniczy woźny — na brzegach kołnierza kurtki i płaszcza naszyty kąt o rozchyleniu 60° z sukna fioletowego szerokości 2 cm o bokach długości: na kurtce — 7 i 11 cm i na płaszczu — 12 i 13 cm (tabl. Nr. 4).

2) Woźny — na brzegach kołnierza kurtki i płaszcza naszyty kąt o rozchyleniu 60° z sukna fioletowego, szerokości 2 cm o bokach długości: na kurtce 7 i 11 cm i na płaszczu — 12 i 13 cm, z naszytym na nim złotym galonikiem o szerokości 5 mm (tabl. Nr. 5).

3) Starszy woźny — na brzegach kołnierza kurtki i płaszcza naszyty kąt o rozchyleniu 60° z sukna fioletowego, szerokości 25 mm o bokach długości: na kurtce 7 i 11 cm i na płaszczu 12 i 13 mm, z naszytym na nim złotym galonikiem o szerokości 13 mm (tabl. Nr. 6).

§ 5. Niżsi funkcjonariusze Ministerstwa Sprawiedliwości noszą ponadto na kołnierzu kurtki i płaszcza z obu stron (tabl. Nr. 7) oraz na otoku czapki (tabl. Nr. 9) nad podpinką monogram z złotego metalu (złoty) z literami M. S. (tabl. Nr. 8); orzeł państwowy natomiast przymocowany do górnej części czapki.

§ 6. W czasie pełnienia służby niżsi funkcjonariusze winni być w stroju urzędowym.

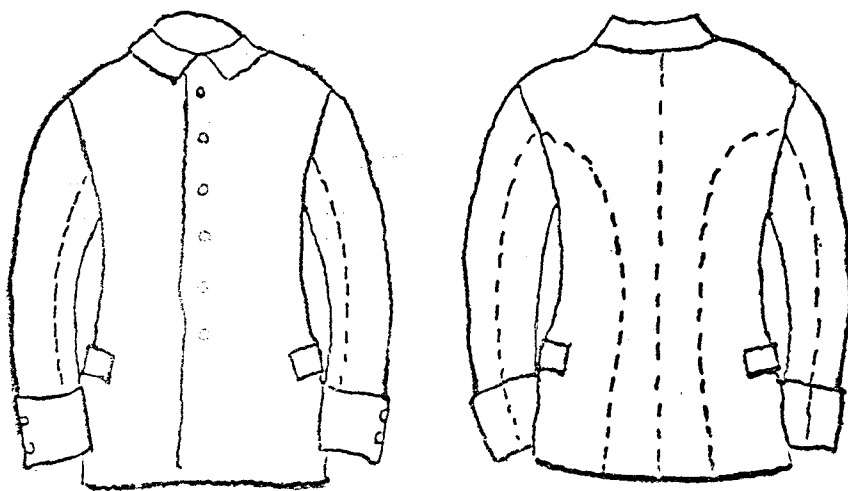
§ 7. Rozporządzenie niniejsze wchodzi w życie z dniem ogłoszenia. Dostosowanie stroju urzędowego do przepisów niniejszego rozporządzenia nastąpi w miarę wydawania nowych kompletów tegoż stroju.

§ 8. Z dniem wejścia w życie niniejszego rozporządzenia tracą moc obowiązującą rozporządzenia Ministra Sprawiedliwości z dnia 10 grudnia 1932 r. (Dz. U. R. P. Nr. 118, poz. 971) i z dnia 6 marca 1935 r. (Dz. U. R. P. Nr. 18, poz. 100).

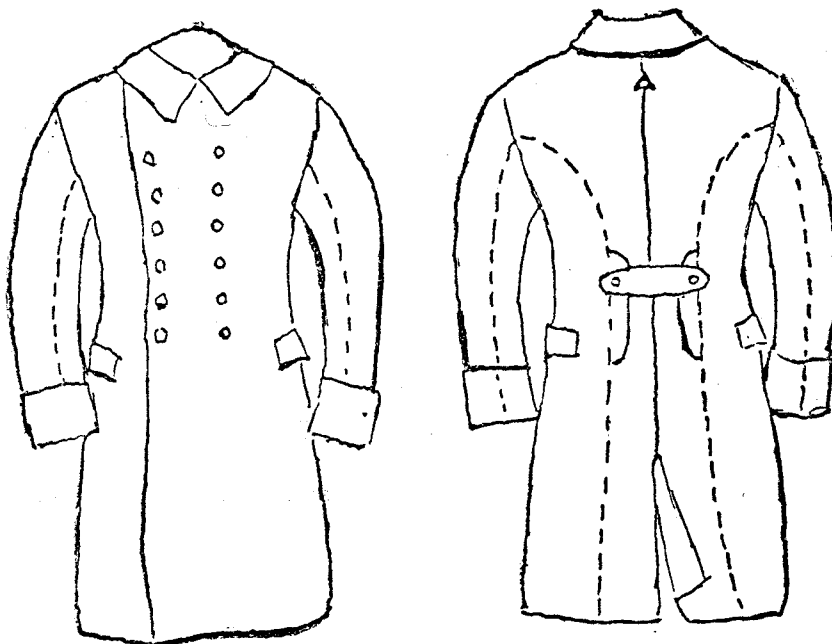
Minister Sprawiedliwości: *Czesław Michałowski*

Załączniki do rozp. Min. Sprawiedl.  
z dn. 31 grudnia 1935 r. (poz. 81).

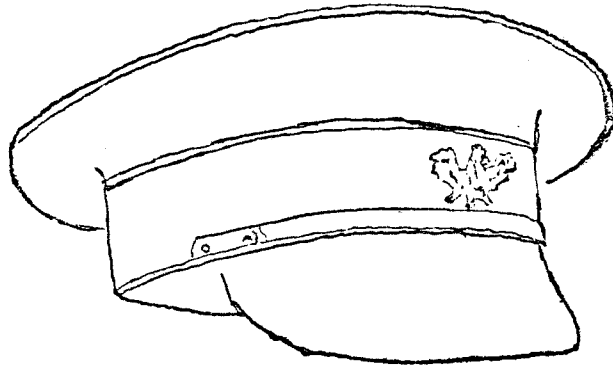
*Tabl. Nr. 1.*



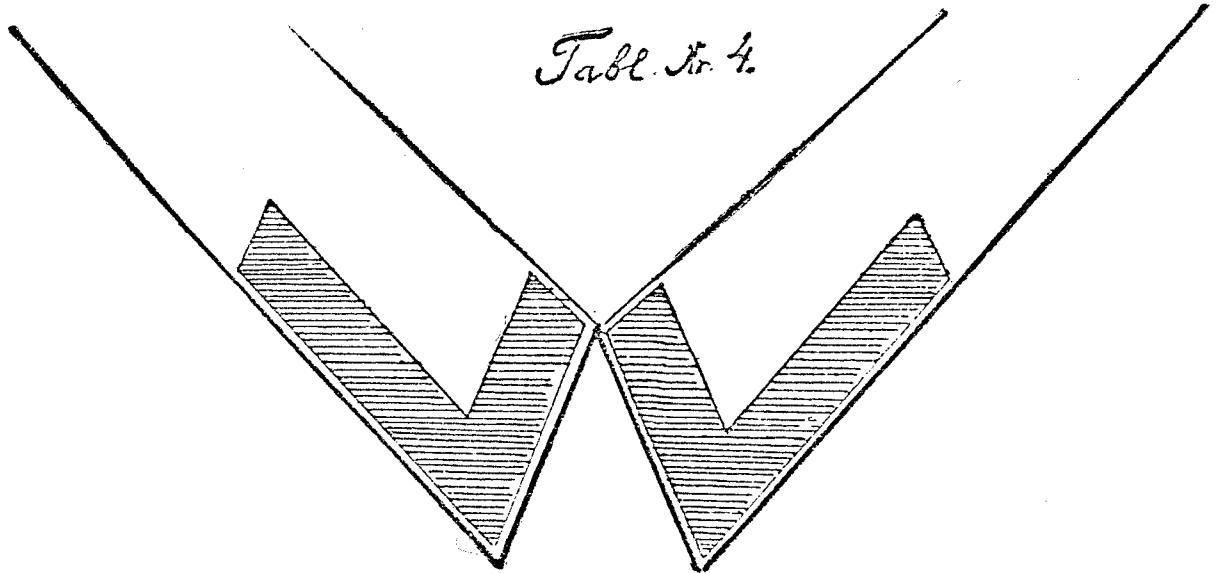
*Tabl. Nr. 2.*



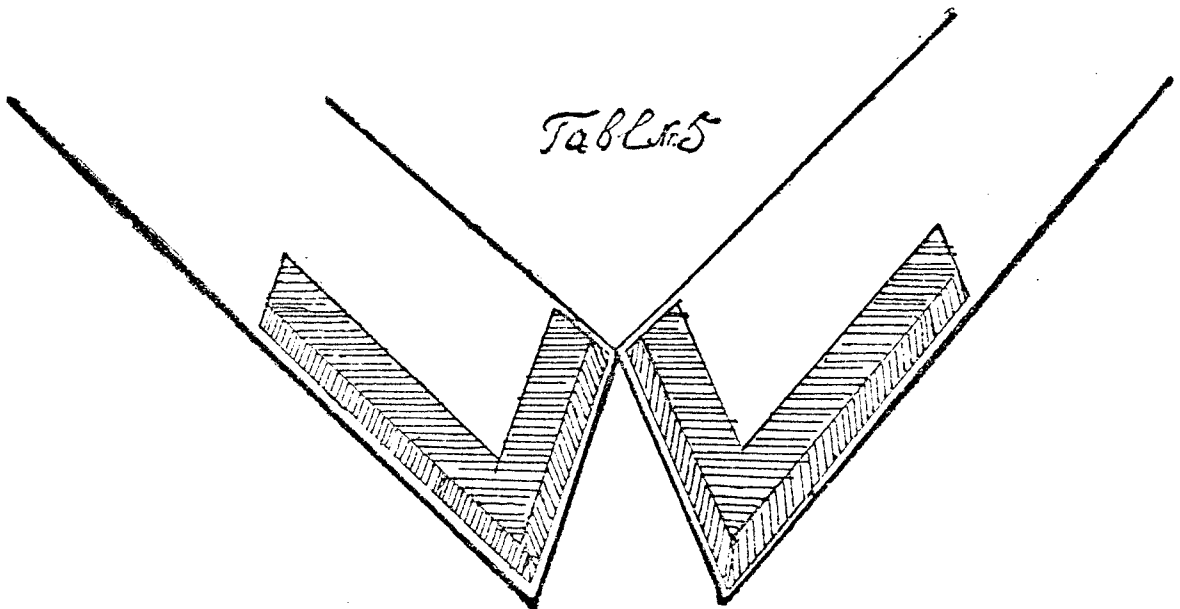
Tabl. Nr. 3.



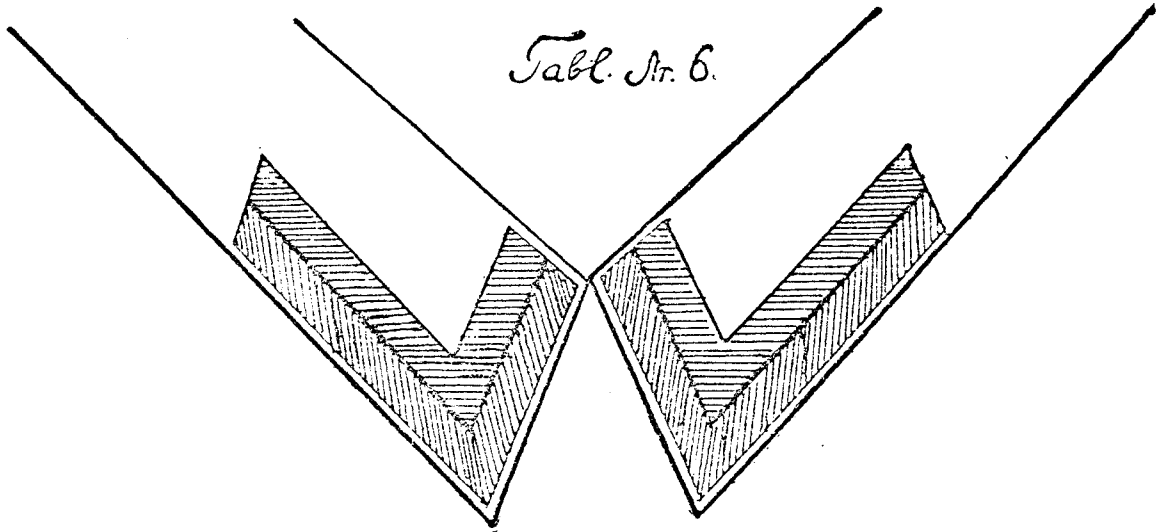
Tabl. Nr. 4.



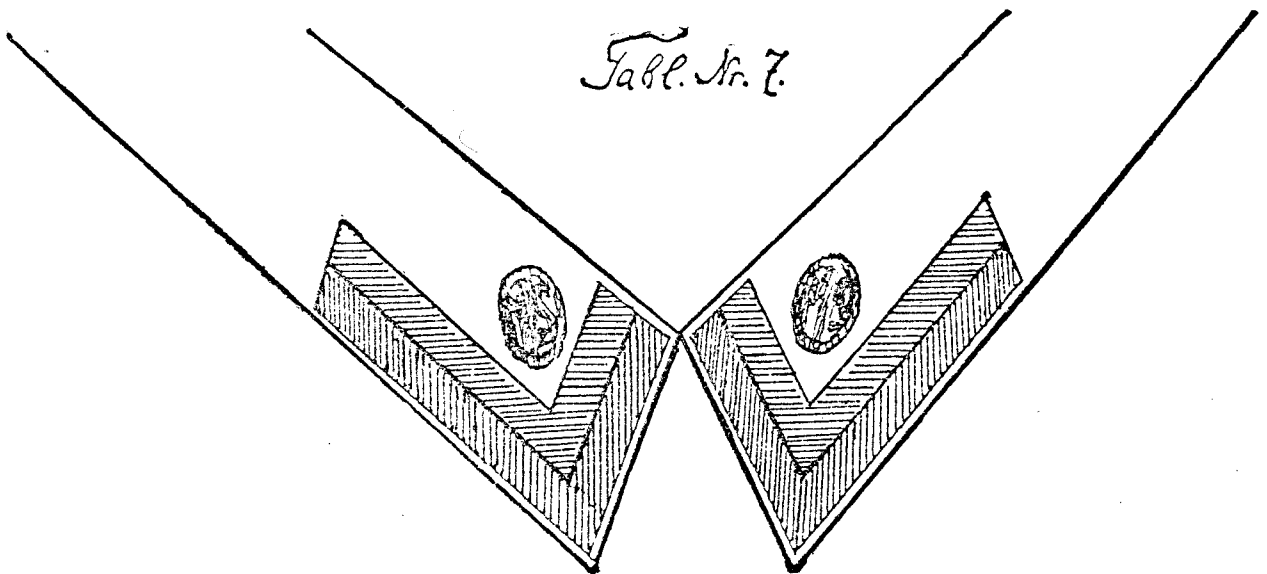
Tabl. Nr. 5.



*Tabl. Nr. 6.*



*Tabl. Nr. 7.*



*Tabl. nr 8*



*Wielkość naturalna.*

*Tabl. Nr. 9.*

