

## 809

## ROZPORZĄDZENIE MINISTRA SPRAW WEWNĘTRZNYCH I ADMINISTRACJI

z dnia 24 września 1998 r.

**w sprawie określenia zasad i trybu wykorzystywania elektronicznego systemu przesyłania i przetwarzania danych o wynikach głosowania i wynikach wyborów.**

Na podstawie art. 22 ust. 3 ustawy z dnia 16 lipca 1998 r. — Ordynacja wyborcza do rad gmin, rad powiatów i sejmików województw (Dz. U. Nr 95, poz. 602) zarządza się, co następuje:

§ 1. 1. W wyborach do rad gmin, rad powiatów i sejmików województw oraz do Rady m.st. Warszawy, przeprowadzanych na podstawie przepisów ustawy z dnia 16 lipca 1998 r. — Ordynacja wyborcza do rad gmin, rad powiatów i sejmików województw (Dz. U. Nr 95, poz. 602), zwanej dalej „Ordynacją wyborczą”, dopuszcza się stosowanie, przy ustalaniu wyników głosowania i wyników wyborów przez terytorialne komisje wyborcze, elektronicznych systemów przesyłania i przetwarzania danych o wynikach głosowania i wynikach wyborów, zwanych dalej „systemami elektronicznymi”.

2. Zastosowanie systemu elektronicznego, w formie oprogramowania wyborczego, następuje na wniosek przewodniczącego właściwej terytorialnej komisji wyborczej, skierowany do:

- 1) wójta (burmistrza, prezydenta miasta) właściwego dla siedziby gminy lub powiatu — w przypadku wyborów do rady gminy lub rady powiatu,
- 2) wojewody właściwego dla siedziby sejmiku województwa — w przypadku wyborów do sejmiku województwa.

§ 2. Przez oprogramowanie wyborcze systemu elektronicznego terytorialnej komisji wyborczej rozumie się zbiór modułów programowych, umożliwiających:

- 1) zarejestrowanie danych o kandydatach na radnych i listach kandydatów, w zakresie określonym w Ordynacji wyborczej,
- 2) zarejestrowanie danych o numerach i siedzibach obwodowych komisji wyborczych,
- 3) zarejestrowanie danych o podziale obszaru działania danej rady na okręgi wyborcze,
- 4) zarejestrowanie danych liczbowych zawartych w protokołach głosowania w obwodach głosowania, w zakresie określonym przez art. 54 ust. 1 i 2 Ordynacji wyborczej,
- 5) obliczenie wyników głosowania dla każdego okręgu wyborczego, w celu sporządzenia zestawień, o których mowa w art. 121, 150, 176 i 178 Ordynacji wyborczej,
- 6) sporządzenie wydruków kontrolnych danych, o których mowa w pkt 1—5,
- 7) sporządzenie, w formie wydruków, dokumentacji służącej do ustalenia wyników wyborów przez właściwą terytorialną komisję wyborczą.

§ 3. Rejestracja danych, o których mowa w § 2 pkt 4, odbywa się:

- 1) w wyborach do rady gminy — w siedzibie gminnej komisji wyborczej,
- 2) w wyborach do rady powiatu — w siedzibie powiatowej komisji wyborczej,
- 3) w wyborach do sejmiku województwa — odpowiednio w siedzibie powiatowej komisji wyborczej lub miejskiej komisji wyborczej w mieście na prawach powiatu, właściwej do ustalenia zbiorczych wyników głosowania w powiecie (okręgu wyborczym),
- 4) w wyborach do Rady m.st. Warszawy — w siedzibie Stołecznej Komisji Wyborczej.

§ 4. 1. Przesyłanie danych pomiędzy komisjami wyborczymi, o których mowa w § 3 pkt 3, a wojewódzkimi komisjami wyborczymi odbywa się z wykorzystaniem rządowej sieci elektronicznej.

2. Dopuszcza się użycie publicznej sieci telekomunikacyjnej do transmisji danych wyborczych pod warunkiem zastosowania takich metod teletransmisji, które zapewniają bezpieczeństwo oraz autentyczność i zgodność przekazanych danych z danymi zawartymi w protokołach wyników głosowania i wyników wyborów.

§ 5. Oprogramowanie wyborcze oraz obsługę systemów elektronicznych dla terytorialnych komisji wyborczych zapewniają, stosownie do właściwości, wojewodowie oraz wójtowie (burmistrzowie, prezydenci miast).

§ 6. 1. Oprogramowanie wyborcze przeznaczone do użytku w wyborach do rad gmin oraz do Rady m.st. Warszawy powinno spełniać warunki określone w załączniku nr 1 do rozporządzenia.

2. Oprogramowanie wyborcze przeznaczone do użytku w wyborach do rad powiatów powinno spełniać warunki określone w załączniku nr 2 do rozporządzenia.

3. Oprogramowanie wyborcze przeznaczone do użytku w wyborach do sejmików województw powinno spełniać warunki określone w załączniku nr 3 do rozporządzenia.

4. Oprogramowanie, o którym mowa w ust. 1—3, podlega rejestracji w Ministerstwie Spraw Wewnętrznych i Administracji nie później niż do 7 dnia przed dniem poprzedzającym datę wyborów.

5. Wytwórca oprogramowania deponuje je w Ministerstwie Spraw Wewnętrznych i Administracji w postaci kodu wykonywalnego oraz kodu źródłowego, na nośniku i w postaci uniemożliwiających ich zniekształcenie.

§ 7. Rozporządzenie wchodzi w życie z dniem ogłoszenia.

Minister Spraw Wewnętrznych i Administracji:

*J. Tomaszewski*

## 1. Wstęp

Załącznik określa warunki, jakie powinno spełniać oprogramowanie wyborcze przeznaczone do użytku w wyborach do rad gmin oraz do Rady m. st. Warszawy.

## 2. Specyfikacja strumienia danych

Przy opisie struktur danych przyjęto model relacyjny z następującymi oznaczeniami:

1. kolumna **PK** oznacza klucz główny (ang. primary key) obiektu danych,
2. kolumna **FK** oznacza klucz obcy (ang. foreign key), czyli pochodzący z innego obiektu,
3. kolumna **Typ** zawiera opis typu wg oznaczeń **DBASE**:
  - Character(n)           ciąg n znaków alfanumerycznych,
  - Numeric(n[,m])       liczba n znaków, z czego m znaków przeznaczonych na część ułamkową,
  - Date                    data w formacie RRRR-MM-DD.

### 2.1 Formaty danych

1. Dane przekazywane będą w postaci plików tekstowych.
2. Do reprezentowania polskich znaków przyjmuje się **kod WIN-1250**, stosowany na **platformach WINDOWS**.
3. Wszystkie występujące liczby są liczbami całkowitymi, nieujemnymi, zapisywanymi bez separatorów.
4. Przyjęty zostaje pełny format daty RRRR-MM-DD, np. 1998-06-17.
5. Pola logiczne reprezentowane są jako jednoznakowe pole o dziedzinie „T” - prawda i „N” - fałsz.
6. Procenty zapisywane są do dwóch miejsc po przecinku, np. 78.89 z kropką jako separatorem.

### 2.2 Wspólne kodowanie

#### 2.2.1 Ujednolicone kody gmin

Każda gmina otrzymuje swój unikatowy 6-cyfrowy numer o zasięgu ogólnopolskim. Numery te zostaną ustalone wspólnie z GUS i podane zostaną do wiadomości. Wymagane jest stosowanie tych kodów do jednoznacznej identyfikacji gminy.

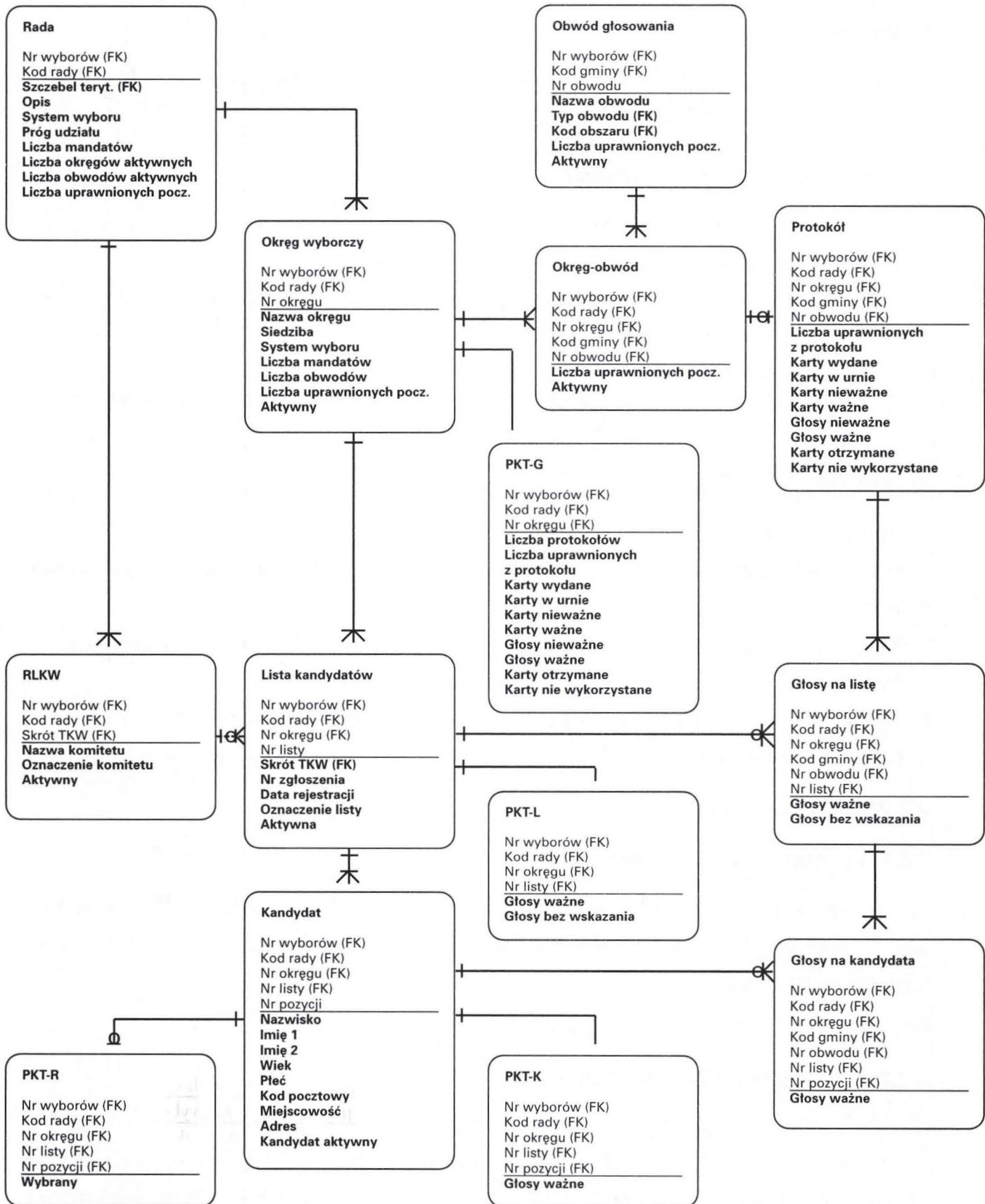
Kody te wykorzystywane są jako dziedzina parametrów: **Kod rady** i **Kod gminy**.

#### 2.2.2 Numer identyfikacyjny wyborów

Wybory do rad gmin zarządzane na 11 października 1998r. są pierwszymi przeprowadzanymi na podstawie ustawy z dnia 16 lipca 1998 r. — Ordynacja wyborcza do rad gmin, rad powiatów i sejmików województw (Dz. U. Nr 95, poz. 602) i otrzymują numer identyfikacyjny **Numer Wyborów =1** (jeden).

### 2.3 Logiczny model danych

Poniżej zamieszczony został w postaci diagramu encji (ang. ERD) model wymaganych danych, przesyłanych do systemu zbiorczego.



## 2.4 Szczegółowy logiczny opis danych

Tabela poniżej zawiera listę obiektów danych, które program rejestrujący w siedzibie komisji gminnej powinien przekazywać do wojewódzkiego komisarza wyborczego do systemu zbiorczego.

Obiekt danych	Kod	Oznaczenie na modelu
Opis rady samorządowej	RS	Rada
Katalog obwodów głosowania	OBG	Obwód głosowania
Katalog okręgów wyborczych	OKW	Okręg wyborczy
Powiązanie obwodów z okręgami	OKOB	Okręg - obwód
Rejestr okręgowych list kandydatów na radnych	RLK	
- komitety wyborcze	RLKW	Rada Komitet
- listy kandydatów	RLKL	Lista kandydatów
- kandydaci	RLKK	Kandydat
Istotne dane z protokołów komisji obwodowych	PKO	
- główna część liczbowa podsumowująca	PKOG	Protokół
- głosy wg list	PKOL	Głosy na listę
- głosy wg kandydatów	PKOK	Głosy na kandydata
Dane z załącznika i protokołu komisji wyborczej	PKT	
- główna część liczbowa podsumowująca	PKTG	PKT - G
- głosy wg list	PKTL	PKT - L
- głosy wg kandydatów	PKTK	PKT - K
- lista wybranych radnych	PKTR	PKT - R

### 2.4.1 RS Rada samorządowa

Nazwa atrybutu	PK	Typ	Opis
Numer wyborów	PK	Numeric(2)	Numer identyfikujący wybory
Kod rady	PK	Character(6)	Kod gminy wg GUS - siedziby rady gminy lub miasta
Szczebel rady		Character(2)	Szczebel rady. Dopuszczalne są wartości: GP - rada gminy w gminie powyżej 20 000 mieszkańców GM - rada miejska w mieście na prawach powiatu
Opis		Character(72)	Nazwa rady gminy lub miasta
System wyboru		Character(1)	P - proporcjonalny (głosowanie na listy)
Próg udziału		Numeric(4,2)	Procentowy próg udziału w zależności od szczebla dla <ul style="list-style-type: none"> <li>• GP - próg procentowy = 0.00</li> <li>• GM - dla miasta na prawach powiatu 5.00 dla innych 0.00</li> </ul>
Liczba mandatów		Numeric(8)	Łączna liczba radnych wybieranych w okręgach wyborczych
Liczba okręgów		Numeric(8)	Liczba okręgów, w których przeprowadza się wybory
Liczba obwodów		Numeric(8)	Liczba obwodów, w których przeprowadza się głosowanie
Liczba upraw. ze spisu wyborców		Numeric(8)	Ogólna przewidywana liczba uprawnionych do głosowania na terenie gminy (ze spisów wyborców)

**2.4.2 OKW Okręgi wyborcze**

Nazwa atrybutu	PK	Typ	Opis
Numer wyborów	PK	Numeric(2)	Numer identyfikujący wybory
Kod rady	PK	Character(6)	Kod gminy wg GUS - siedziby rady gminy lub miasta
Nr okręgu	PK	Numeric(8)	Numer okręgu wyborczego w ramach gminy
Nazwa okręgu		Character(72)	Oficjalna niepowtarzalna nazwa okręgu wyborczego
Siedziba		Character(30)	Siedziba okręgu
System wyboru		Character(1)	P - proporcjonalny (głosowanie na listy)
Liczba mandatów		Numeric(8)	Liczba mandatów obsadzanych w danym okręgu
Liczba obwodów		Numeric(8)	Liczba obwodów, w których odbywa się głosowanie w okręgu
Liczba uprawnionych		Numeric(8)	Liczba uprawnionych do głosowania w danym okręgu
Aktywny		Character(1)	Fakt przeprowadzenia bądź nieprzeprowadzenia głosowania w okręgu: T - głosowanie odbyło się M - głosowania nie przeprowadzono z przyczyn określonych w art. 188 ust. 1 pkt 2 Ordynacji wyborczej L - głosowania nie przeprowadzono z przyczyn określonych w art. 188 ust. 1 pkt 3 Ordynacji wyborczej

**2.4.3 OBG Obwody głosowania**

Nazwa atrybutu	PK	Typ	Opis
Numer wyborów	PK	Numeric(2)	Numer identyfikujący wybory
Kod gminy	PK	Character(6)	Kod gminy wg GUS - lokalizacja obwodu
Nr obwodu	PK	Numeric(8)	Kolejny numer obwodu głosowania w gminie
Nazwa obwodu		Character(72)	Adres obwodowej komisji wyborczej
Kod typu		Character(1)	Kod typu obwodu głosowania: P - powszechny L - szpitale K - zakłady karne
Liczba uprawnionych		Numeric(8)	Przewidywana liczba uprawnionych do głosowania ze spisu wyborców
Aktywny		Character(1)	N - wskazuje, że obwód został w ostatniej chwili zamknięty T - oznacza, że w obwodzie odbywało się głosowanie

**2.4.4 OKOB Okręgi i obwody**

Nazwa atrybutu	PK	Typ	Opis
Numer wyborów	PK	Numeric(2)	Numer identyfikujący wybory
Kod rady	PK	Character(6)	Kod gminy wg GUS - siedziby rady gminy lub miasta
Nr okręgu	PK	Numeric(8)	Numer okręgu wyborczego w ramach gminy
Kod gminy	PK	Character(6)	Kod gminy wg GUS - lokalizacja obwodu
Nr obwodu	PK	Numeric(8)	Kolejny numer obwodu głosowania
Liczba uprawnionych		Numeric(8)	Liczba uprawnionych wg spisu wyborców
Aktywny		Character(1)	N - wskazuje, że obwód został w ostatniej chwili zamknięty T - oznacza, że w obwodzie odbywało się głosowanie

### 2.4.5 RLK Rejestr list kandydatów

Rejestr kandydatów obejmuje trzy powiązane ze sobą części:

- komitety wyborcze,
- listy kandydatów dla każdego okręgu osobno,
- spis kandydatów zgłaszanych na każdej z list osobno.

#### 2.4.5.1 RLKW Komitety wyborcze

Nazwa atrybutu	PK	Typ	Opis
Numer wyborów	PK	Numeric(2)	Numer identyfikujący wybory
Kod rady	PK	Character(6)	Kod gminy wg GUS - siedziby rady gminy lub miasta
Skrót TKW	PK	Character(8)	Skrótowe oznaczenie komitetu przyjęte przez gminną komisję wyborczą na potrzeby elektronicznego przetwarzania danych
Nazwa komitetu		Character(72)	Pełna nazwa komitetu
Oznaczenie		Character(48)	Ujednolicone na obszarze gminy oznaczenie list komitetu
Aktywny		Character(1)	T - oznacza, że komitet uczestniczy w wyborach N - oznacza, że komitet został wycofany z wyborów, już po wydrukowaniu obwieszczeń i kart do głosowania

#### 2.4.5.2 RLKL Listy kandydatów

Nazwa atrybutu	PK	Typ	Opis
Numer wyborów	PK	Numeric(2)	Numer identyfikujący wybory
Kod rady	PK	Character(6)	Kod gminy wg GUS - siedziby rady gminy lub miasta
Nr okręgu	PK	Numeric(8)	Numer okręgu wyborczego w ramach gminy
Nr listy	PK	Numeric(8)	Niepowtarzalny w okręgu wyborczym numer listy kandydatów
Skrót TKW		Character(8)	Skrótowe oznaczenie komitetu przyjęte przez gminną komisję wyborczą na potrzeby elektronicznego przetwarzania danych
Nr zgłoszenia		Numeric(8)	Liczba porządkowa wpływu zgłoszenia do gminnej komisji wyborczej
Data rejestracji		Data	Data rejestracji listy przez gminną komisję wyborczą
Oznaczenie		Character(48)	Oznaczenie listy
Aktywna		Character(1)	N - wskazuje, że lista została wycofana po druku obwieszczeń T - oznacza, że lista jest ważna w dniu głosowania

## 2.4.5.3 RLKK Kandydaci

Nazwa atrybutu	PK	Typ	Opis
Numer wyborów	PK	Numeric(2)	Numer identyfikujący wybory
Kod rady	PK	Character(6)	Kod gminy wg GUS - siedziby rady gminy lub miasta
Nr okręgu	PK	Numeric(8)	Numer okręgu wyborczego w ramach rady
Nr listy	PK	Numeric(8)	Niepowtarzalny w okręgu wyborczym numer listy kandydatów
Nr pozycji	PK	Numeric(8)	Pozycja kandydata na liście okręgowej
Nazwisko		Character(48)	Nazwisko kandydata w mianowniku
Imię 1		Character(30)	Pierwsze imię kandydata - w mianowniku
Imię 2		Character(30)	Drugie i trzecie imię kandydata w mianowniku
Wiek		Numeric(8)	Wiek $\geq$ 18
Płeć		Character(1)	K- kobieta M - mężczyzna
Kod pocztowy		Character(6)	Część adresu - kod pocztowy
Miejscowość		Character(30)	Część adresu - miejscowość
Adres		Character(72)	Część adresu - ulica, nr domu itp.
Kandydat aktywny		Character(1)	T - kand. ma być uwzględniany w głosowaniu N - kand. został skreślony po wydruku kart do głosowania

## 2.4.6 PKO Protokół komisji obwodowej

Protokół komisji obwodowej składa się z trzech powiązanych ze sobą części:

- główna część,
- głosy wg list,
- głosy wg kandydatów.

## 2.4.6.1 PKOG PKO - Główny

Nazwa atrybutu	PK	Typ	Opis
Numer wyborów	PK	Numeric(2)	Numer identyfikujący wybory
Kod rady	PK	Character(6)	Kod gminy wg GUS - siedziby rady gminy lub miasta
Nr okręgu	PK	Numeric(8)	Numer okręgu wyborczego w ramach rady
Kod gminy	PK	Character(6)	Kod gminy wg GUS - lokalizacja obwodu
Nr obwodu	PK	Numeric(8)	Numer obwodu głosowania w gminie
Liczba uprawnionych		Numeric(8)	Liczba osób uprawnionych do głosowania
Karty wydane		Numeric(8)	Liczba wyborców, którym wydano karty do głosowania
Karty oddane		Numeric(8)	Liczba oddanych (wyjętych z urny) kart do głosowania
Karty nieważne		Numeric(8)	Liczba kart nieważnych (wyjętych z urny)
Karty ważne		Numeric(8)	Liczba kart ważnych (wyjętych z urny)
Głosy nieważne		Numeric(8)	Liczba głosów nieważnych
Głosy ważne		Numeric(8)	Liczba głosów ważnych (w sumie)
Karty otrzymane		Numeric(8)	Liczba otrzymanych kart do głosowania
Karty nie wykorzystane		Numeric(8)	Liczba nie wykorzystanych kart do głosowania

## 2.4.6.2 PKOL PKO - wg list

Nazwa atrybutu	PK	Typ	Opis
Numer wyborów	PK	Numeric(2)	Numer identyfikujący wybory
Kod rady	PK	Character(6)	Kod gminy wg GUS - siedziby rady gminy lub miasta
Nr okręgu	PK	Numeric(8)	Numer okręgu wyborczego w ramach rady
Kod gminy	PK	Character(6)	Kod gminy wg GUS - lokalizacja obwodu
Nr obwodu	PK	Numeric(8)	Numer obwodu głosowania w gminie
Nr listy	PK	Numeric(8)	Niepowtarzalny w okręgu wyborczym numer listy kandydatów
Głosy ważne		Numeric(8)	Liczba ważnie danych głosów na listę
Głosy bez wskazania		Numeric(8)	Liczba ważnie danych głosów na listę, bez wskazania kandydata - w liczbie <b>głosów ważnych</b> (art. 118 ust. 3 Ordynacji wyborczej)

## 2.4.6.3 PKOK PKO - wg kandydatów

Nazwa atrybutu	PK	Typ	Opis
Numer wyborów	PK	Numeric(2)	Numer identyfikujący wybory
Kod rady	PK	Character(6)	Kod gminy wg GUS - siedziby rady gminy lub miasta
Nr okręgu	PK	Numeric(8)	Numer okręgu wyborczego w ramach rady
Kod gminy	PK	Character(6)	Kod gminy wg GUS - lokalizacja obwodu
Nr obwodu	PK	Numeric(8)	Numer obwodu głosowania w gminie
Nr listy	PK	Numeric(8)	Niepowtarzalny w okręgu wyborczym numer listy kandydatów
Nr pozycji	PK	Numeric(8)	Numer kandydata na liście okręgowej
Głosy ważne		Numeric(8)	Liczba ważnie oddanych głosów na kandydata Kandydaci nieaktywni mają liczbę głosów 0 (zero)

## 2.4.7 PKT Protokół komisji terytorialnej

Protokół komisji gminnej (terytorialnej) powstaje poprzez sumowanie liczb z protokołów komisji obwodowych, pogrupowanych wg okręgów wyborczych. Składa się także z czterech części:

- część główna protokołu,
- głosy wg list,
- głosy wg kandydatów,
- lista wybranych radnych.



## 2.4.7.1 PKTG PKT - Główny

Nazwa atrybutu	PK	Typ	Opis
Numer wyborów	PK	Numeric(2)	Numer identyfikujący wybory
Kod rady	PK	Character(6)	Kod gminy wg GUS - siedziby rady gminy lub miasta
Nr okręgu	PK	Numeric(8)	Numer okręgu wyborczego w ramach rady
Liczba protokołów		Numeric(8)	Liczba zarejestrowanych protokołów komisji obwodowych
Liczba uprawnionych		Numeric(8)	Suma w okręgu - liczby uprawnionych do głosowania
Karty wydane		Numeric(8)	Suma w okręgu - liczby wyborców, którym wydano karty do głosowania
Karty w urnie		Numeric(8)	Suma w okręgu - oddanych kart do głosowania (wyjętych z urny)
Karty nieważne		Numeric(8)	Suma w okręgu - kart nieważnych (wyjętych z urny)
Karty ważne		Numeric(8)	Suma w okręgu - kart ważnych (wyjętych z urny)
Głosy nieważne		Numeric(8)	Suma w okręgu - głosów nieważnych
Głosy ważne		Numeric(8)	Suma w okręgu - głosów ważnych
Karty otrzymane		Numeric(8)	Suma w okręgu - otrzymanych kart do głosowania
Karty nie wykorzystane		Numeric(8)	Suma w okręgu - nie wykorzystanych kart do głosowania

## 2.4.7.2 PKTLPKT - wg list

Nazwa atrybutu	PK	Typ	Opis
Numer wyborów	PK	Numeric(2)	Numer identyfikujący wybory
Kod rady	PK	Character(6)	Kod gminy wg GUS - siedziby rady gminy lub miasta
Nr okręgu	PK	Numeric(8)	Numer okręgu wyborczego w ramach rady
Nr listy	PK	Numeric(8)	Niepowtarzalny w okręgu wyborczym numer listy kandydatów
Głosy ważne		Numeric(8)	Suma w okręgu - głosów ważnych oddanych na listę
Głosy bez wskazania		Numeric(8)	Suma w okręgu - głosów ważnych bez wskazania kandydata - w ogólnej sumie <b>głosów ważnych</b> (art. 118 ust. 3 Ordynacji wyborczej)

## 2.4.7.3 PKTKPKT - wg kandydatów

Nazwa atrybutu	PK	Typ	Opis
Numer wyborów	PK	Numeric(2)	Numer identyfikujący wybory
Kod rady	PK	Character(6)	Kod gminy wg GUS - siedziby rady gminy lub miasta
Nr okręgu	PK	Numeric(8)	Numer okręgu wyborczego w ramach rady
Nr listy	PK	Numeric(8)	Niepowtarzalny w okręgu wyborczym numer listy kandydatów
Nr pozycji	PK	Numeric(8)	Pozycja kandydata na liście okręgowej
Głosy ważne		Numeric(8)	Suma głosów ważnych oddanych na kandydata (dla nieaktywnych = 0 „zero”)

## 2.4.7.4 PKTR PKT - radni

Nazwa atrybutu	PK	Typ	Opis
Numer wyborów	PK	Numeric(2)	Numer identyfikujący wybory
Kod rady	PK	Character(6)	Kod gminy wg GUS - siedziby rady gminy lub miasta
Nr okręgu	PK	Numeric(8)	Numer okręgu wyborczego w ramach rady
Nr listy	PK	Numeric(8)	Niepowtarzalny w okręgu wyborczym numer listy kandydatów
Nr pozycji	PK	Numeric(8)	Pozycja kandydata na liście okręgowej
Wybrany		Character(1)	Oznaczenie sposobu wyboru na radnego: G - w wyniku głosowania L - w drodze losowania

## 2.5 Opis techniczny

Komplet danych przekazywanych z komisji gminnej do modułu centralnego powinien zawierać pliki:

Plik tekstowy	Kod specyfikacji	Oznaczenie na modelu ERD	Zawartość pliku
info			Informacje o przekazywanych danych
rada	RS	Rada	Opis rady samorządowej
obwod	OBG	Obwód głosowania	Katalog obwodów głosowania
okreg	OKW	Okręg wyborczy	Katalog okręgów wyborczych
okrobw	OKOB	Okręg - obwód	Powiązanie obwodów z okręgami
rejkom	RLKW	Rada Komitet	Rejestr - komitetów wyborczych
rejlist	RLKL	Lista kandydatów	Rejestr - listy kandydatów
rejkand	RLKK	Kandydat	Rejestr - kandydaci
protokol	PKOG	Protokół	Protokół obwodowy - główna część liczbowa
protlst	PKOL	Głosy na listę	Protokół obwodowy - głosy wg list
protkand	PKOK	Głosy na kandydata	Protokół obwodowy - głosy wg kandydatów
zestgl	PKTG	PKT - G	Zestawienie - główna część liczbowa podsumowująca
zestlst	PKTL	PKT - L	Zestawienie - głosy wg list
zestkand	PKTK	PKT - K	Zestawienie - głosy wg kandydatów
zestrad	PKTR	PKT - R	Zestawienie - lista wybranych radnych

Wymagany jest dodatkowy plik **info**, który zawiera informacje o przekazywanych danych.

W pliku należy podać następujące informacje:

Parametr	Typ	Opis
<b>Numer wyborów</b>	Numeric(2)	Numer identyfikujący wybory, ten sam jak w pozostałych plikach danych
<b>Kod rady</b>	Character(6)	Kod gminy wg GUS - siedziby rady gminy lub miasta, gdzie sporządzany jest zestaw danych
<b>Data przygotowania</b>	Date	Dzień przygotowania danych do wysłania
<b>Godzina przygotowania</b>	Character(8)	Godzina przygotowania danych w formacie GG:MM:SS
<b>Osoba odpowiedzialna</b>	Character(48)	Kontakt na osobę odpowiedzialną za przygotowanie danych do wysłania

Dane zapisywane są w plikach tekstowych wg następujących zasad:

1. Jeden wiersz w pliku tekstowym odpowiada jednemu zapisowi w odpowiednim pliku bazy danych.
2. Wiersz pliku tekstowego podzielony jest na pola o zmiennej długości. Każde pole zakończone jest separatorem pola „|” (ASCII = 124).
3. Kolejne pola wiersza odpowiadają kolejnym atrybutom wg specyfikacji w rozdziałach powyżej.

Przykład wiersza danych

dla pliku **rada** - Opis rady samorządowej

1|020901|GM|Rada miasta XXX|P|5.00|45|7|1403|245867|

Odpowiada to zapisowi wg specyfikacji RS:

Nazwa atrybutu	Typ	Zawartość
Numer wyborów	Numeric(2)	1
Kod jednostki	Character(6)	020901
Szczebel rady	Character(2)	GM
Opis	Character(72)	Rada miasta XXX
System wyboru	Character(1)	P
Próg udziału	Numeric(4,2)	5.00
Liczba mandatów	Numeric(8)	45
Liczba okręgów	Numeric(8)	7
Liczba obwodów	Numeric(8)	1403
Liczba upraw. ze spisu wyborców	Numeric(8)	245867

## 1. Wstęp

Załącznik określa warunki, jakie powinno spełniać oprogramowanie wyborcze przeznaczone do użytku w wyborach do rad powiatów.

## 2. Specyfikacja strumienia danych

Przy opisie struktur danych przyjęto model relacyjny z następującymi oznaczeniami:

1. kolumna **PK** oznacza klucz główny (ang. primary key) obiektu danych,
2. kolumna **FK** oznacza klucz obcy (ang. foreign key), czyli pochodzący z innego obiektu,
3. kolumna **Typ** zawiera opis typu wg oznaczeń **DBASE**:
  - Character(n)           ciąg n znaków alfanumerycznych,
  - Numeric(n[,m])       liczba n znaków, z czego m znaków przeznaczonych na część ułamkową,
  - Date                    data w formacie RRRR-MM-DD.

### 2.1 Formaty danych

1. Dane przekazywane będą w postaci plików tekstowych.
2. Do reprezentowania polskich znaków przyjmuje się **kod WIN-1250**, stosowany na **platformach WINDOWS**.
3. Wszystkie występujące liczby są liczbami całkowitymi, nieujemnymi, zapisywanymi bez separatorów.
4. Przyjęty zostaje pełny format daty RRRR-MM-DD, np. 1998-06-17.
5. Pola logiczne reprezentowane są jako jednoznakowe pole o dziedzinie „T” - prawda i „N” -fałsz.
6. Procenty zapisywane są do dwóch miejsc po przecinku, np. 78.89 z kropką jako separatorem.

### 2.2 Wspólne kodowanie

#### 2.2.1 Ujednolicone kody gmin i powiatów

Każda gmina i powiat otrzymują swój unikatowy 6-cyfrowy numer o zasięgu ogólnopolskim. Numery te zostaną ustalone wspólnie z GUS i podane zostaną do wiadomości. Wymagane jest stosowanie tych kodów do jednoznacznej identyfikacji gmin - siedzib obwodów i powiatów - siedzib rad powiatowych.

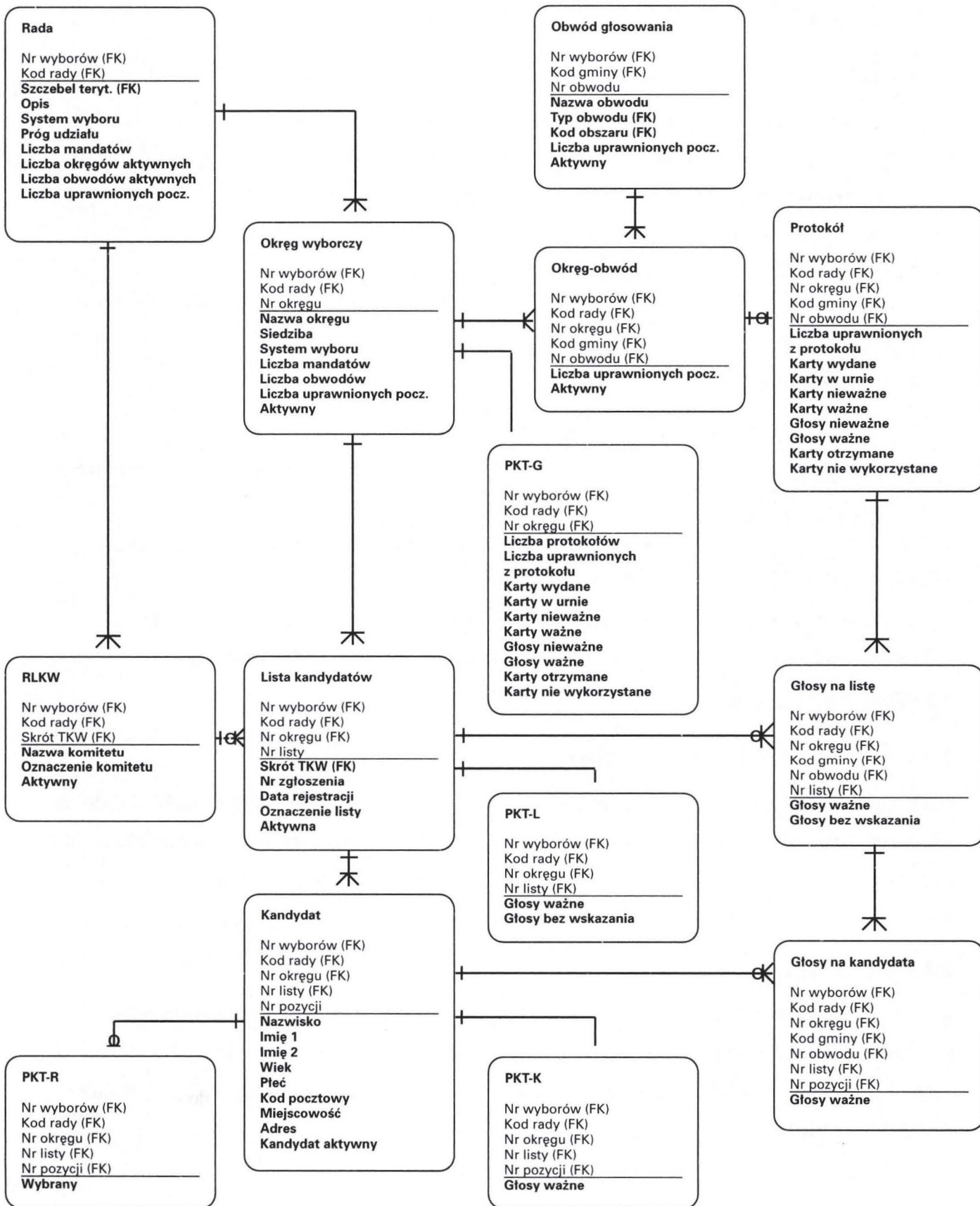
Kody te wykorzystywane są jako dziedzina parametrów: **Kod rady** i **Kod gminy**.

#### 2.2.2 Numer identyfikacyjny wyborów

Wybory do rad powiatów zarządzone na 11 października 1998r. są pierwszymi przeprowadzanymi na podstawie ustawy z dnia 16 lipca 1998 r. — Ordynacja wyborcza do rad gmin, rad powiatów i sejmików województw (Dz. U. Nr 95, poz. 602) i otrzymują numer identyfikacyjny **Numer Wyborów = 1** (jeden).

### 2.3 Logiczny model danych

Poniżej zamieszczony został w postaci diagramu encji (ang. ERD) model wymaganych danych, przesyłanych do systemu zbiorczego.



## 2.4 Szczegółowy logiczny opis danych

Tabela poniżej zawiera listę obiektów danych, które program rejestrujący w siedzibie komisji powiatowej powinien przekazywać do wojewódzkiego komisarza wyborczego do modułu obsługującego centralę.

Obiekt danych	Kod	Oznaczenie na modelu
Opis rady samorządowej	RS	Rada
Katalog obwodów głosowania	OBG	Obwód głosowania
Katalog okręgów wyborczych	OKW	Okręg wyborczy
Powiązanie obwodów z okręgami	OKOB	Okręg - obwód
Rejestr okręgowych list kandydatów na radnych	RLK	
- komitety wyborcze	RLKW	Rada Komitet
- listy kandydatów	RLKL	Lista kandydatów
- kandydaci	RLKK	Kandydat
Istotne dane z protokołów komisji obwodowych	PKO	
- główna część liczbowa podsumowująca	PKOG	Protokół
- głosy wg list	PKOL	Głosy na listę
- głosy wg kandydatów	PKOK	Głosy na kandydata
Dane z załącznika i protokołu komisji wyborczej	PKT	
- główna część liczbowa podsumowująca	PKTG	PKT - G
- głosy wg list	PKTL	PKT - L
- głosy wg kandydatów	PKTK	PKT - K
- lista wybranych radnych	PKTR	PKT - R

### 2.4.1 RS Rada samorządowa

Nazwa atrybutu	PK	Typ	Opis
Numer wyborów	PK	Numeric(2)	Numer identyfikujący wybory
Kod rady	PK	Character(6)	Kod powiatu wg GUS - siedziby rady powiatu
Szczebel rady		Character(2)	Szczebel rady PO - rada powiatu
Opis		Character(72)	Nazwa rady powiatu
System wyboru		Character(1)	P - proporcjonalny (głosowanie na listy)
Próg udziału		Numeric(4,2)	Procentowy próg udziału dla powiatu = 5.00
Liczba mandatów		Numeric(8)	Łączna liczba radnych wybieranych w okręgach wyborczych
Liczba okręgów		Numeric(8)	Liczba okręgów, w których przeprowadza się wybory
Liczba obwodów		Numeric(8)	Liczba obwodów, w których przeprowadza się głosowanie
Liczba upraw. ze spisu wyborców		Numeric(8)	Ogólna przewidywana liczba uprawnionych do głosowania na terenie powiatu (ze spisów wyborców)

**2.4.2 OKW Okręgi wyborcze**

Nazwa atrybutu	PK	Typ	Opis
Numer wyborów	PK	Numeric(2)	Numer identyfikujący wybory
Kod rady	PK	Character(6)	Kod powiatu wg GUS - siedziby rady powiatu
Nr okręgu	PK	Numeric(8)	Numer okręgu wyborczego w ramach powiatu
Nazwa okręgu		Character(72)	Oficjalna niepowtarzalna nazwa okręgu wyborczego
Siedziba		Character(30)	Siedziba okręgu
System wyboru		Character(1)	P - proporcjonalny (głosowanie na listy)
Liczba mandatów		Numeric(8)	Liczba mandatów obsadzanych w danym okręgu
Liczba obwodów		Numeric(8)	Liczba obwodów, w których odbywa się głosowanie w okręgu
Liczba uprawnionych		Numeric(8)	Liczba uprawnionych do głosowania w danym okręgu
Aktywny		Character(1)	Fakt przeprowadzenia bądź nieprzeprowadzenia głosowania w okręgu: T – głosowanie odbyło się M – głosowania nie przeprowadzono z przyczyn określonych w art. 188 ust. 1 pkt 2 Ordynacji wyborczej L – głosowania nie przeprowadzono z przyczyn określonych w art. 188 ust. 1 pkt 3 Ordynacji wyborczej

**2.4.3 OBG Obwody głosowania**

Nazwa atrybutu	PK	Typ	Opis
Numer wyborów	PK	Numeric(2)	Numer identyfikujący wybory
Kod gminy	PK	Character(6)	Kod gminy wg GUS - lokalizacja obwodu
Nr obwodu	PK	Numeric(8)	Kolejny numer obwodu głosowania
Nazwa obwodu		Character(72)	Adres obwodowej komisji wyborczej
Kod typu		Character(1)	Kod typu obwodu głosowania: P - powszechny L - szpitale K - zakłady karne
Liczba uprawnionych		Numeric(8)	Przewidywana liczba uprawnionych do głosowania ze spisu wyborców
Aktywny		Character(1)	N - wskazuje, że obwód został w ostatniej chwili zamknięty T - oznacza, że w obwodzie odbywało się głosowanie

**2.4.4 OKOB Okręgi i obwody**

Nazwa atrybutu	PK	Typ	Opis
Numer wyborów	PK	Numeric(2)	Numer identyfikujący wybory
Kod rady	PK	Character(6)	Kod powiatu wg GUS - siedziby rady powiatu
Nr okręgu	PK	Numeric(8)	Numer okręgu wyborczego w ramach rady
Kod gminy	PK	Character(6)	Kod gminy wg GUS - lokalizacja obwodu
Nr obwodu	PK	Numeric(8)	Kolejny numer obwodu głosowania
Liczba uprawnionych		Numeric(8)	Liczba uprawnionych wg spisu wyborców
Aktywny		Character(1)	N - wskazuje, że obwód został w ostatniej chwili zamknięty T - oznacza, że w obwodzie odbywało się głosowanie

### 2.4.5 RLK Rejestr list kandydatów

Rejestr kandydatów obejmuje trzy powiązane ze sobą części:

- komitety wyborcze,
- listy kandydatów dla każdego okręgu osobno,
- spis kandydatów zgłaszanych na każdej z list osobno.

#### 2.4.5.1 RLKW Komitety wyborcze

Nazwa atrybutu	PK	Typ	Opis
Numer wyborów	PK	Numeric(2)	Numer identyfikujący wybory
Kod rady	PK	Character(6)	Kod powiatu wg GUS - siedziby rady powiatu
Skrót TKW	PK	Character(8)	Skrótowe oznaczenie komitetu przyjęte przez powiatową komisję wyborczą do identyfikacji na potrzeby elektronicznego przetwarzania danych
Nazwa komitetu		Character(72)	Pełna nazwa komitetu
Oznaczenie		Character(48)	Ujednolicone na obszarze powiatu oznaczenie list komitetu
Aktywny		Character(1)	T - oznacza, że komitet uczestniczy w wyborach N - oznacza, że komitet został wycofany z wyborów, już po wydrukowaniu obwieszczeń i kart do głosowania

#### 2.4.5.2 RLKL Listy kandydatów

Nazwa atrybutu	PK	Typ	Opis
Numer wyborów	PK	Numeric(2)	Numer identyfikujący wybory
Kod rady	PK	Character(6)	Kod powiatu wg GUS - siedziby rady powiatu
Nr okręgu	PK	Numeric(8)	Numer okręgu wyborczego w ramach rady powiatu
Nr listy	PK	Numeric(8)	Niepowtarzalny w okręgu wyborczym numer listy kandydatów
Skrót TKW		Character(8)	Skrótowe oznaczenie komitetu przyjęte przez komisję wyborczą na potrzeby elektronicznego przetwarzania danych
Nr zgłoszenia		Numeric(8)	Liczba porządkowa wpływu zgłoszenia do komisji wyborczej
Data rejestracji		Data	Data rejestracji listy przez komisję wyborczą
Oznaczenie		Character(48)	Oznaczenie listy
Aktywna		Character(1)	N - wskazuje, że lista została wycofana po druku obwieszczeń T - oznacza, że lista jest ważna w dniu głosowania



## 2.4.5.3 RLKK Kandydaci

Nazwa atrybutu	PK	Typ	Opis
Numer wyborów	PK	Numeric(2)	Numer identyfikujący wybory
Kod rady	PK	Character(6)	Kod powiatu wg GUS - siedziby rady powiatu
Nr okręgu	PK	Numeric(8)	Numer okręgu wyborczego w ramach rady powiatu
Nr listy	PK	Numeric(8)	Niepowtarzalny w okręgu wyborczym numer listy kandydatów
Nr pozycji	PK	Numeric(8)	Pozycja kandydata na liście okręgowej
Nazwisko		Character(48)	Nazwisko kandydata w mianowniku
Imię 1		Character(30)	Pierwsze imię kandydata - w mianowniku
Imię 2		Character(30)	Drugie i trzecie imię kandydata - w mianowniku
Wiek		Numeric(8)	Wiek $\geq$ 18
Płeć		Character(1)	K- kobieta M - mężczyzna
Kod pocztowy		Character(6)	Część adresu - kod pocztowy
Miejscowość		Character(30)	Część adresu - miejscowość
Adres		Character(72)	Część adresu - ulica, nr domu itp.
Kandydat aktywny		Character(1)	T - kand. ma być uwzględniany w głosowaniu N - kand. skreślony po wydrukowaniu kart do głosowania

## 2.4.6 PKO Protokół komisji obwodowej

Protokół komisji obwodowej składa się z trzech powiązanych ze sobą części:

- główna część,
- głosy wg list,
- głosy wg kandydatów.

## 2.4.6.1 PKOG PKO - Główny

Nazwa atrybutu	PK	Typ	Opis
Numer wyborów	PK	Numeric(2)	Numer identyfikujący wybory
Kod rady	PK	Character(6)	Kod powiatu wg GUS - siedziby rady powiatu
Nr okręgu	PK	Numeric(8)	Numer okręgu wyborczego w ramach rady
Kod gminy	PK	Character(6)	Kod gminy wg GUS - lokalizacja obwodu
Nr obwodu	PK	Numeric(8)	Numer obwodu głosowania w gminie
Liczba uprawnionych		Numeric(8)	Liczba osób uprawnionych do głosowania
Karty wydane		Numeric(8)	Liczba wyborców, którym wydano karty do głosowania
Karty oddane		Numeric(8)	Liczba oddanych (wyjętych z urny) kart do głosowania
Karty nieważne		Numeric(8)	Liczba kart nieważnych (wyjętych z urny)
Karty ważne		Numeric(8)	Liczba kart ważnych (wyjętych z urny)
Głosy nieważne		Numeric(8)	Liczba głosów nieważnych
Głosy ważne		Numeric(8)	Liczba głosów ważnych (w sumie)
Karty otrzymane		Numeric(8)	Liczba otrzymanych kart do głosowania
Karty nie wykorzystane		Numeric(8)	Liczba nie wykorzystanych kart do głosowania

## 2.4.6.2 PKOL PKO - wg list

Nazwa atrybutu	PK	Typ	Opis
Numer wyborów	PK	Numeric(2)	Numer identyfikujący wybory
Kod rady	PK	Character(6)	Kod powiatu wg GUS - siedziby rady powiatu
Nr okręgu	PK	Numeric(8)	Numer okręgu wyborczego w ramach rady
Kod gminy	PK	Character(6)	Kod gminy wg GUS - lokalizacja obwodu
Nr obwodu	PK	Numeric(8)	Numer obwodu głosowania w gminie
Nr listy	PK	Numeric(8)	Niepowtarzalny w okręgu wyborczym numer listy kandydatów
Głosy ważne		Numeric(8)	Liczba ważne danych głosów na listę
Głosy bez wskazania		Numeric(8)	Liczba ważne danych głosów na listę, bez wskazania kandydata - w liczbie <b>głosów ważnych</b> (art. 118 ust. 3 Ordynacji wyborczej)

## 2.4.6.3 PKOK PKO - wg kandydatów

Nazwa atrybutu	PK	Typ	Opis
Numer wyborów	PK	Numeric(2)	Numer identyfikujący wybory
Kod rady	PK	Character(6)	Kod powiatu wg GUS - siedziby rady powiatu
Nr okręgu	PK	Numeric(8)	Numer okręgu wyborczego w ramach rady
Kod gminy	PK	Character(6)	Kod gminy wg GUS - lokalizacja obwodu
Nr obwodu	PK	Numeric(8)	Numer obwodu głosowania w gminie
Nr listy	PK	Numeric(8)	Niepowtarzalny w okręgu wyborczym numer listy kandydatów
Nr pozycji	PK	Numeric(8)	Numer kandydata na liście okręgowej
Głosy ważne		Numeric(8)	Liczba ważne oddanych głosów na kandydata Kandydaci nieaktywni mają liczbę głosów 0 (zero)

## 2.4.7 PKT Protokół komisji terytorialnej

Protokół komisji powiatowej (terytorialnej) powstaje poprzez sumowanie liczb z protokołów komisji obwodowych pogrupowanych według okręgów wyborczych. Składa się z czterech części:

- część główna protokołu,
- głosy wg list,
- głosy wg kandydatów,
- lista wybranych radnych.

## 2.4.7.1 PKTG PKT - Główny

Nazwa atrybutu	PK	Typ	Opis
Numer wyborów	PK	Numeric(2)	Numer identyfikujący wybory
Kod rady	PK	Character(6)	Kod powiatu wg GUS - siedziby rady powiatu
Nr okręgu	PK	Numeric(8)	Numer okręgu wyborczego w ramach rady
Liczba protokołów		Numeric(8)	Liczba zarejestrowanych protokołów komisji obwodowych
Liczba uprawnionych		Numeric(8)	Suma w okręgu - liczby uprawnionych do głosowania
Karty wydane		Numeric(8)	Suma w okręgu - liczby wyborców, którym wydano karty do głosowania
Karty w urnie		Numeric(8)	Suma w okręgu - oddanych kart do głosowania (wyjętych z urny)
Karty nieważne		Numeric(8)	Suma w okręgu - kart nieważnych (wyjętych z urny)
Karty ważne		Numeric(8)	Suma w okręgu - kart ważnych (wyjętych z urny)
Głosy nieważne		Numeric(8)	Suma w okręgu - głosów nieważnych
Głosy ważne		Numeric(8)	Suma w okręgu - głosów ważnych
Karty otrzymane		Numeric(8)	Suma w okręgu - otrzymanych kart do głosowania
Karty nie wykorzystane		Numeric(8)	Suma w okręgu - nie wykorzystanych kart do głosowania

## 2.4.7.2 PKTLPKT - wg list

Nazwa atrybutu	PK	Typ	Opis
Numer wyborów	PK	Numeric(2)	Numer identyfikujący wybory
Kod rady	PK	Character(6)	Kod powiatu wg GUS - siedziby rady powiatu
Nr okręgu	PK	Numeric(8)	Numer okręgu wyborczego w ramach rady
Nr listy	PK	Numeric(8)	Niepowtarzalny w okręgu wyborczym numer listy kandydatów
Głosy ważne		Numeric(8)	Suma w okręgu - głosów ważnych oddanych na listę
Głosy bez wskazania		Numeric(8)	Suma w okręgu - głosów ważnych bez wskazania kandydata - w ogólnej sumie <b>głosów ważnych</b> (art. 118 ust. 3 Ordynacji wyborczej)

## 2.4.7.3 PKTKPKT - wg kandydatów

Nazwa atrybutu	PK	Typ	Opis
Numer wyborów	PK	Numeric(2)	Numer identyfikujący wybory
Kod rady	PK	Character(6)	Kod powiatu wg GUS - siedziby rady powiatu
Nr okręgu	PK	Numeric(8)	Numer okręgu wyborczego w ramach rady
Nr listy	PK	Numeric(8)	Niepowtarzalny w okręgu wyborczym numer listy kandydatów
Nr pozycji	PK	Numeric(8)	Pozycja kandydata na liście okręgowej
Głosy ważne		Numeric(8)	Suma głosów ważnych oddanych na kandydata (dla nieaktywnych = 0 „zero”)

## 2.4.7.4 PKTR PKT - radni

Nazwa atrybutu	PK	Typ	Opis
Numer wyborów	PK	Numeric(2)	Numer identyfikujący wybory
Kod rady	PK	Character(6)	Kod powiatu wg GUS - siedziby rady powiatu
Nr okręgu	PK	Numeric(8)	Numer okręgu wyborczego w ramach rady
Nr listy	PK	Numeric(8)	Niepowtarzalny w okręgu wyborczym numer listy kandydatów
Nr pozycji	PK	Numeric(8)	Pozycja kandydata na liście okręgowej
Wybrany		Character(1)	Oznaczenie sposobu wyboru na radnego: G - w wyniku głosowania L - w drodze losowania

## 2.5 Opis techniczny

Komplet danych przekazywanych z komisji powiatowej do systemu zbiorczego powinien zawierać pliki:

Plik tekstowy	Kod specyfikacji	Oznaczenie na modelu ERD	Zawartość pliku
info			Informacje o przekazywanych danych
rada	RS	Rada	Opis rady samorządowej
obwod	OBG	Obwód głosowania	Katalog obwodów głosowania
okreg	OKW	Okręg wyborczy	Katalog okręgów wyborczych
okrobw	OKOB	Okręg - obwód	Powiązanie obwodów z okręgami
rejkom	RLKW	Rada Komitet	Rejestr - komitetów wyborczych
rejlist	RLKL	Lista kandydatów	Rejestr - listy kandydatów
rejkind	RLKK	Kandydat	Rejestr - kandydaci
protokol	PKOG	Protokół	Protokół obwodowy - główna część liczbowa
protlst	PKOL	Głosy na listę	Protokół obwodowy - głosy wg list
protkind	PKOK	Głosy na kandydata	Protokół obwodowy - głosy wg kandydatów
zestgl	PKTG	PKT - G	Zestawienie - główna część liczbowa podsumowująca
zestlst	PKTL	PKT - L	Zestawienie - głosy wg list
zestkind	PKTK	PKT - K	Zestawienie - głosy wg kandydatów
zestrad	PKTR	PKT - R	Zestawienie - lista wybranych radnych

Wymagany jest dodatkowy plik **info**, który zawiera informacje o przekazywanych danych.

W pliku należy podać następujące informacje:

Parametr	Typ	Opis
Numer wyborów	Numeric(2)	Numer identyfikujący wybory, ten sam jak w pozostałych plikach danych
Kod rady	Character(6)	Kod powiatu wg GUS - siedziby powiatowej komisji wyborczej, gdzie sporządzany jest zestaw danych
Data przygotowania	Date	Dzień przygotowania danych do wysłania
Godzina przygotowania	Character(8)	Godzina przygotowania danych w formacie GG:MM:SS
Osoba odpowiedzialna	Character(48)	Kontakt z osobą odpowiedzialną za przygotowanie danych do wysłania

Dane zapisywane są w plikach tekstowych wg następujących zasad:

1. Jeden wiersz w pliku tekstowym odpowiada jednemu zapisowi w odpowiednim pliku bazy danych.
2. Wiersz pliku tekstowego podzielony jest na pola o zmiennej długości. Każde pole zakończone jest separatorem pola „|” (ASCII = 124).
3. Kolejne pola wiersza odpowiadają kolejnym atrybutom wg specyfikacji w rozdziałach powyżej.

Przykład wiersza danych

dla pliku **rada** - Opis rady samorządowej

1|020900|PO|Rada powiatu XXX|P|5.00|45|7|1403|245867|

Odpowiada to zapisowi wg specyfikacji RS:

Nazwa atrybutu	Typ	Zawartość
Numer wyborów	Numeric(2)	1
Kod jednostki	Character(6)	020900
Szczebel rady	Character(2)	PO
Opis	Character(72)	Rada powiatu XXX
System wyboru	Character(1)	P
Próg udziału	Numeric(4,2)	5.00
Liczba mandatów	Numeric(8)	45
Liczba okręgów	Numeric(8)	7
Liczba obwodów	Numeric(8)	1403
Liczba upraw. ze spisu wyborców	Numeric(8)	245867

## 1. Wstęp

Załącznik określa warunki, jakie powinno spełniać oprogramowanie wyborcze przeznaczone do użytku w wyborach do sejmików województw.

## 2. Specyfikacja strumienia danych

Przy opisie struktur danych przyjęto model relacyjny z następującymi oznaczeniami:

1. kolumna **PK** oznacza klucz główny (ang. primary key) obiektu danych,
2. kolumna **FK** oznacza klucz obcy (ang. foreign key), czyli pochodzący z innego obiektu,
3. kolumna **Typ** zawiera opis typu wg oznaczeń **DBASE**:
  - **Character(n)**      ciąg n znaków alfanumerycznych,
  - **Numeric(n[,m])**    liczba n znaków, z czego m znaków przeznaczonych na część ułamkową,
  - **Date**                data w formacie RRRR-MM-DD.

### 2.1 Formaty danych

1. Dane przekazywane będą w postaci plików tekstowych.
2. Do reprezentowania polskich znaków przyjmuje się **kod WIN-1250**, stosowany na **platformach WINDOWS**.
3. Wszystkie występujące liczby są liczbami całkowitymi, nieujemnymi, zapisywanymi bez separatorów.
4. Przyjęty zostaje pełny format daty RRRR-MM-DD, np. 1998-06-17.
5. Pola logiczne reprezentowane są jako jednoznakowe pole o dziedzinie „T” prawda i „N” -fałsz.
6. Procenty zapisywane są do dwóch miejsc po przecinku, np. 78.89 z kropką jako separatorem.

### 2.2 Wspólne kodowanie

#### 2.2.1 Ujednolicone kody gmin i województw

Każda gmina i województwo otrzymuje swój unikatowy 6-cyfrowy numer o zasięgu ogólnopolskim.

Numery te zostaną ustalone wspólnie z GUS i podane zostaną do wiadomości.

Wymagane jest stosowanie tych kodów do jednoznacznej identyfikacji gmin i województw.

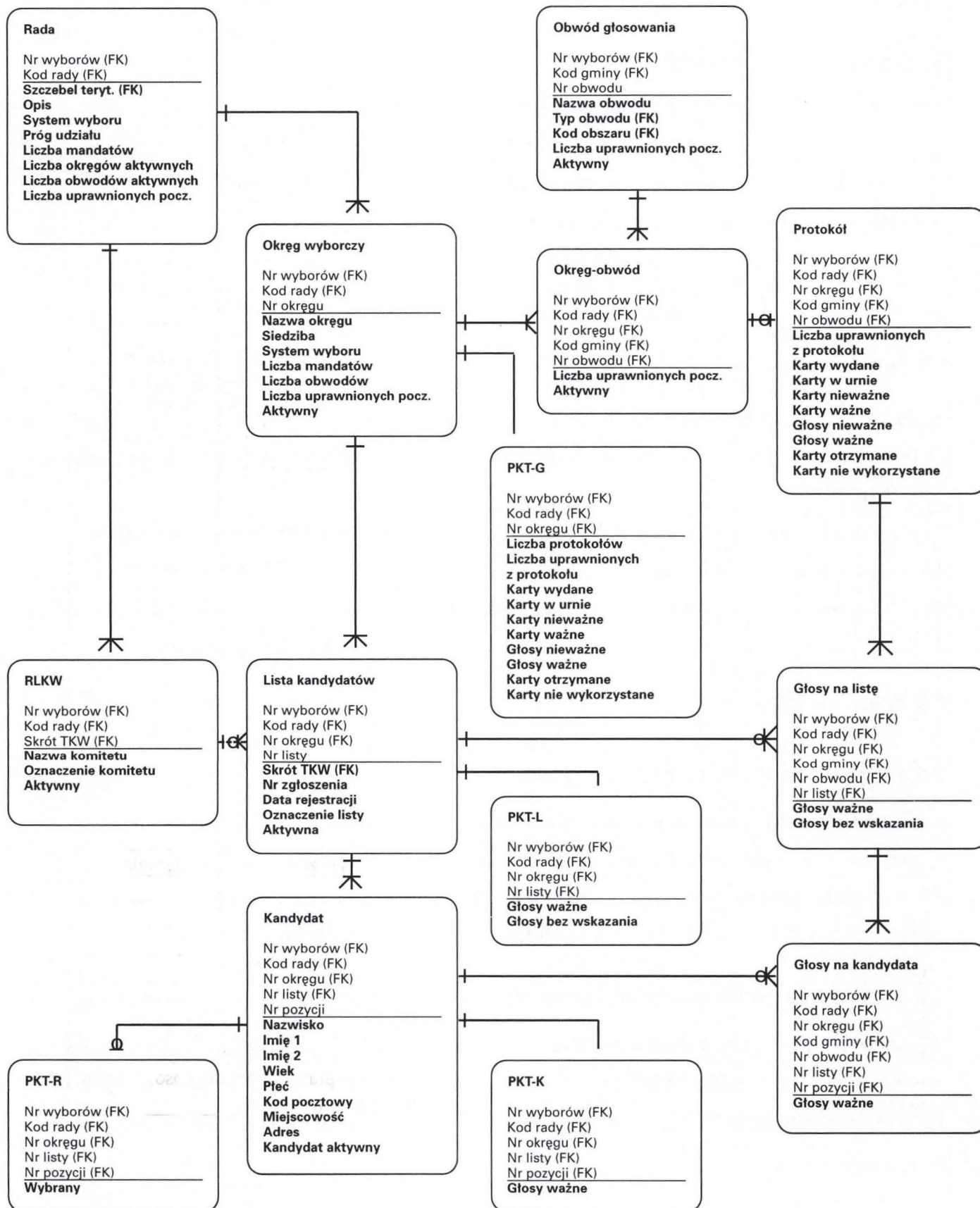
Kody te wykorzystywane są jako dziedzina parametrów: **Kod rady** i **Kod gminy**.

#### 2.2.2 Numer identyfikacyjny wyborów

Wybory do sejmików wojewódzkich zarządzane na 11 października 1998r. są pierwszymi przeprowadzanymi na podstawie ustawy z dnia 16 lipca 1998 r. — Ordynacja wyborcza do rad gmin, rad powiatów i sejmików województw (Dz. U. Nr 95, poz. 602) i otrzymują numer identyfikacyjny **Numer Wyborów = 1** (jeden).

### 2.3 Logiczny model danych

Poniżej zamieszczony został w postaci diagramu encji (ang. ERD) model wymaganych danych, przesyłanych do systemu zbiorczego.



## 2.4 Szczegółowy logiczny opis danych

Tabela poniżej zawiera listę obiektów danych, które program rejestrujący w siedzibie komisji wojewódzkiej powinien przekazywać do wojewódzkiego komisarza wyborczego do systemu zbiorczego.

Obiekt danych	Kod	Oznaczenie na modelu
Opis rady samorządowej	RS	Rada
Katalog obwodów głosowania	OBG	Obwód głosowania
Katalog okręgów wyborczych	OKW	Okręg wyborczy
Powiązanie obwodów z okręgami	OKOB	Okręg - obwód
Rejestr okręgowych list kandydatów na radnych	RLK	
- komitety wyborcze	RLKW	Rada Komitet
- listy kandydatów	RLKL	Lista kandydatów
- kandydaci	RLKK	Kandydat
Istotne dane z protokołów komisji obwodowych	PKO	
- główna część liczbowa podsumowująca	PKOG	Protokół
- głosy wg list	PKOL	Głosy na listę
- głosy wg kandydatów	PKOK	Głosy na kandydata
Dane z załącznika i protokołu komisji wyborczej	PKT	
- główna część liczbowa podsumowująca	PKTG	PKT - G
- głosy wg list	PKTL	PKT - L
- głosy wg kandydatów	PKTK	PKT - K
- lista wybranych radnych	PKTR	PKT - R

### 2.4.1 RS Rada samorządowa

Nazwa atrybutu	PK	Typ	Opis
Numer wyborów	PK	Numeric(2)	Numer identyfikujący wybory
Kod rady	PK	Character(6)	Kod województwa wg GUS - siedziby sejmiku województwa
Szczebel rady		Character(2)	WO - sejmik wojewódzki
Opis		Character(72)	Nazwa sejmiku wojewódzkiego
System wyboru		Character(1)	P - proporcjonalny (głosowanie na listy)
Próg udziału		Numeric(4,2)	Procentowy próg udziału dla sejmiku = 5.00
Liczba mandatów		Numeric(8)	Łączna liczba radnych wybieranych w okręgach wyborczych
Liczba okręgów		Numeric(8)	Liczba okręgów, w których przeprowadza się wybory
Liczba obwodów		Numeric(8)	Liczba obwodów, w których przeprowadza się głosowanie
Liczba uprawn. ze spisu wyborców		Numeric(8)	Ogólna przewidywana liczba uprawnionych do głosowania na terenie województwa (ze spisów wyborców)



**2.4.2 OKW Okręgi wyborcze**

Nazwa atrybutu	PK	Typ	Opis
Numer wyborów	PK	Numeric(2)	Numer identyfikujący wybory
Kod rady	PK	Character(6)	Kod województwa wg GUS - siedziby sejmiku województwa
Nr okręgu	PK	Numeric(8)	Numer okręgu wyborczego w ramach sejmiku
Nazwa okręgu		Character(72)	Oficjalna niepowtarzalna nazwa okręgu wyborczego
Siedziba		Character(30)	Siedziba okręgowej komisji wyborczej
System wyboru		Character(1)	<b>P</b> - proporcjonalny (głosowanie na listy)
Liczba mandatów		Numeric(8)	Liczba mandatów obsadzanych w danym okręgu
Liczba obwodów		Numeric(8)	Liczba obwodów, w których odbywa się głosowanie w okręgu
Liczba uprawnionych		Numeric(8)	Liczba uprawnionych do głosowania w danym okręgu ze spisu wyborców
Aktywny		Character(1)	Fakt przeprowadzenia bądź nieprzeprowadzenia głosowania w okręgu: T – głosowanie odbyło się

**2.4.3 OBG Obwody głosowania**

Nazwa atrybutu	PK	Typ	Opis
Numer wyborów	PK	Numeric(2)	Numer identyfikujący wybory
Kod gminy	PK	Character(6)	Kod gminy wg GUS - lokalizacja obwodu
Nr obwodu	PK	Numeric(8)	Kolejny numer obwodu głosowania
Nazwa obwodu		Character(72)	Adres obwodowej komisji wyborczej
Kod typu		Character(1)	Kod typu obwodu głosowania: <b>P</b> - powszechny <b>L</b> - szpitale <b>K</b> - zakłady karne
Liczba uprawnionych		Numeric(8)	Przewidywana liczba uprawnionych do głosowania ze spisu wyborców
Aktywny		Character(1)	<b>N</b> - wskazuje, że obwód został w ostatniej chwili zamknięty <b>T</b> - oznacza, że w obwodzie odbywało się głosowanie

**2.4.4 OKOB Okręgi i obwody**

Nazwa atrybutu	PK	Typ	Opis
Numer wyborów	PK	Numeric(2)	Numer identyfikujący wybory
Kod rady	PK	Character(6)	Kod województwa wg GUS - siedziby sejmiku województwa
Nr okręgu	PK	Numeric(8)	Numer okręgu wyborczego w ramach sejmiku
Kod gminy	PK	Character(6)	Kod gminy wg GUS - lokalizacja obwodu
Nr obwodu	PK	Numeric(8)	Kolejny numer obwodu głosowania
Liczba uprawnionych		Numeric(8)	Liczba uprawnionych wg spisu wyborców
Aktywny		Character(1)	<b>N</b> - wskazuje, że obwód został w ostatniej chwili zamknięty <b>T</b> - oznacza, że w obwodzie odbywało się głosowanie

### 2.4.5 RLK Rejestr list kandydatów

Rejestr kandydatów obejmuje trzy powiązane ze sobą części:

- komitety wyborcze,
- listy kandydatów dla każdego okręgu osobno,
- spis kandydatów zgłaszanych na każdej z list osobno.

#### 2.4.5.1 RLKW Komitety wyborcze

Nazwa atrybutu	PK	Typ	Opis
Numer wyborów	PK	Numeric(2)	Numer identyfikujący wybory
Kod rady	PK	Character(6)	Kod województwa wg GUS - siedziby sejmiku województwa
Skrót TKW	PK	Character(8)	Skrótowe oznaczenie komitetu przyjęte przez komisję wyborczą na potrzeby elektronicznego przetwarzania danych
Nazwa komitetu		Character(72)	Pełna nazwa komitetu
Oznaczenie		Character(48)	Ujednolicone na obszarze województwa oznaczenie list komitetu
Aktywny		Character(1)	T - oznacza, że komitet uczestniczy w wyborach N - oznacza, że komitet został wycofany z wyborów, już po wydrukowaniu obwieszczeń i kart do głosowania

#### 2.4.5.2 RLKL Listy kandydatów

Nazwa atrybutu	PK	Typ	Opis
Numer wyborów	PK	Numeric(2)	Numer identyfikujący wybory
Kod rady	PK	Character(6)	Kod województwa wg GUS - siedziby sejmiku województwa
Nr okręgu	PK	Numeric(8)	Numer okręgu wyborczego w ramach sejmiku
Nr listy	PK	Numeric(8)	Niepowtarzalny w okręgu wyborczym numer listy kandydatów
Skrót TKW		Character(8)	Skrótowe oznaczenie komitetu przyjęte przez komisję wyborczą na potrzeby elektronicznego przetwarzania danych
Nr zgłoszenia		Numeric(8)	Liczba porządkowa wpływu zgłoszenia do komisji wyborczej
Data rejestracji		Data	Data rejestracji listy przez komisję wyborczą
Oznaczenie		Character(48)	Oznaczenie listy
Aktywna		Character(1)	N - wskazuje, że lista została wycofana po druku obwieszczeń T - oznacza, że lista jest ważna w dniu głosowania

## 2.4.5.3 RLKK Kandydaci

Nazwa atrybutu	PK	Typ	Opis
Numer wyborów	PK	Numeric(2)	Numer identyfikujący wybory
Kod rady	PK	Character(6)	Kod województwa wg GUS - siedziby sejmiku województwa
Nr okręgu	PK	Numeric(8)	Numer okręgu wyborczego w ramach sejmiku
Nr listy	PK	Numeric(8)	Niepowtarzalny w okręgu wyborczym numer listy kandydatów
Nr pozycji	PK	Numeric(8)	Pozycja kandydata na liście okręgowej
Nazwisko		Character(48)	Nazwisko kandydata w mianowniku
Imię 1		Character(30)	Pierwsze imię kandydata - w mianowniku
Imię 2		Character(30)	Drugie i trzecie imię kandydata - w mianowniku
Wiek		Numeric(8)	Wiek $\geq$ 18
Płeć		Character(1)	K- kobieta M - mężczyzna
Kod pocztowy		Character(6)	Część adresu - kod pocztowy
Miejscowość		Character(30)	Część adresu - miejscowość
Adres		Character(72)	Część adresu - ulica, nr domu itp.
Kandydat aktywny		Character(1)	T - kand. ma być uwzględniany w głosowaniu N - kand. skreślony po wydrukowaniu kart do głosowania

## 2.4.6 PKO Protokół komisji obwodowej

Protokół komisji obwodowej składa się z trzech powiązanych ze sobą części:

- główna część,
- głosy wg list,
- głosy wg kandydatów.

## 2.4.6.1 PKOG PKO - Główny

Nazwa atrybutu	PK	Typ	Opis
Numer wyborów	PK	Numeric(2)	Numer identyfikujący wybory
Kod rady	PK	Character(6)	Kod województwa wg GUS - siedziby sejmiku województwa
Nr okręgu	PK	Numeric(8)	Numer okręgu wyborczego w ramach sejmiku
Kod gminy	PK	Character(6)	Kod gminy wg GUS - lokalizacja obwodu
Nr obwodu	PK	Numeric(8)	Numer obwodu głosowania w gminie
Liczba uprawnionych		Numeric(8)	Liczba osób uprawnionych do głosowania
Karty wydane		Numeric(8)	Liczba wyborców, którym wydano karty do głosowania
Karty oddane		Numeric(8)	Liczba oddanych (wyjętych z urny) kart do głosowania
Karty nieważne		Numeric(8)	Liczba kart nieważnych (wyjętych z urny)
Karty ważne		Numeric(8)	Liczba kart ważnych (wyjętych z urny)
Głosy nieważne		Numeric(8)	Liczba głosów nieważnych
Głosy ważne		Numeric(8)	Liczba głosów ważnych (w sumie)
Karty otrzymane		Numeric(8)	Liczba otrzymanych kart do głosowania
Karty nie wykorzystane		Numeric(8)	Liczba nie wykorzystanych kart do głosowania

## 2.4.6.2 PKOL PKO - wg list

Nazwa atrybutu	PK	Typ	Opis
Numer wyborów	PK	Numeric(2)	Numer identyfikujący wybory
Kod rady	PK	Character(6)	Kod województwa wg GUS - siedziby sejmiku województwa
Nr okręgu	PK	Numeric(8)	Numer okręgu wyborczego w ramach sejmiku
Kod gminy	PK	Character(6)	Kod gminy wg GUS - lokalizacja obwodu
Nr obwodu	PK	Numeric(8)	Numer obwodu głosowania w gminie
Nr listy	PK	Numeric(8)	Niepowtarzalny w okręgu wyborczym numer listy kandydatów
Głosy ważne		Numeric(8)	Liczba ważnie danych głosów na listę
Głosy bez wskazania		Numeric(8)	Liczba ważnie danych głosów na listę, bez wskazania kandydata - w liczbie <b>głosów ważnych</b> (art. 118 ust. 3 Ordynacji wyborczej)

## 2.4.6.3 PKOK PKO - wg kandydatów

Nazwa atrybutu	PK	Typ	Opis
Numer wyborów	PK	Numeric(2)	Numer identyfikujący wybory
Kod rady	PK	Character(6)	Kod województwa wg GUS - siedziby sejmiku województwa
Nr okręgu	PK	Numeric(8)	Numer okręgu wyborczego w ramach sejmiku
Kod gminy	PK	Character(6)	Kod gminy wg GUS - lokalizacja obwodu
Nr obwodu	PK	Numeric(8)	Numer obwodu głosowania w gminie
Nr listy	PK	Numeric(8)	Niepowtarzalny w okręgu wyborczym numer listy kandydatów
Nr pozycji	PK	Numeric(8)	Numer kandydata na liście okręgowej
Głosy ważne		Numeric(8)	Liczba ważnie oddanych głosów na kandydata Kandydaci nieaktywni mają liczbę głosów 0 (zero)

## 2.4.7 PKT Protokół komisji terytorialnej

Protokół komisji wojewódzkiej (terytorialnej) powstaje poprzez sumowanie liczb z protokołów komisji obwodowych pogrupowanych wg okręgów wyborczych. Składa się także z czterech części:

- część główna protokołu,
- głosy wg list,
- głosy wg kandydatów,
- lista wybranych radnych.

## 2.4.7.1 PKTG PKT - Główny

Nazwa atrybutu	PK	Typ	Opis
Numer wyborów	PK	Numeric(2)	Numer identyfikujący wybory
Kod rady	PK	Character(6)	Kod województwa wg GUS - siedziby sejmiku województwa
Nr okręgu	PK	Numeric(8)	Numer okręgu wyborczego w ramach sejmiku
Liczba protokołów		Numeric(8)	Liczba zarejestrowanych protokołów komisji obwodowych
Liczba uprawnionych		Numeric(8)	Suma w okręgu - liczby uprawnionych do głosowania
Karty wydane		Numeric(8)	Suma w okręgu - liczby wyborców, którym wydano karty do głosowania
Karty w urnie		Numeric(8)	Suma w okręgu - oddanych kart do głosowania (wyjętych z urny)
Karty nieważne		Numeric(8)	Suma w okręgu - kart nieważnych (wyjętych z urny)
Karty ważne		Numeric(8)	Suma w okręgu - kart ważnych (wyjętych z urny)
Głosy nieważne		Numeric(8)	Suma w okręgu - głosów nieważnych
Głosy ważne		Numeric(8)	Suma w okręgu - głosów ważnych
Karty otrzymane		Numeric(8)	Suma w okręgu - otrzymanych kart do głosowania
Karty nie wykorzystane		Numeric(8)	Suma w okręgu - nie wykorzystanych kart do głosowania

## 2.4.7.2 PKTLPKT - wg list

Nazwa atrybutu	PK	Typ	Opis
Numer wyborów	PK	Numeric(2)	Numer identyfikujący wybory
Kod rady	PK	Character(6)	Kod województwa wg GUS - siedziby sejmiku województwa
Nr okręgu	PK	Numeric(8)	Numer okręgu wyborczego w ramach sejmiku
Nr listy	PK	Numeric(8)	Niepowtarzalny w okręgu wyborczym numer listy kandydatów
Głosy ważne		Numeric(8)	Suma w okręgu - głosów ważnych oddanych na listę
Głosy bez wskazania		Numeric(8)	Suma w okręgu - głosów ważnych bez wskazania kandydata - w ogólnej sumie głosów ważnych (art. 118 ust. 3 Ordynacji wyborczej)

## 2.4.7.3 PKTKPKT - wg kandydatów

Nazwa atrybutu	PK	Typ	Opis
Numer wyborów	PK	Numeric(2)	Numer identyfikujący wybory
Kod rady	PK	Character(6)	Kod województwa wg GUS - siedziby sejmiku województwa
Nr okręgu	PK	Numeric(8)	Numer okręgu wyborczego w ramach sejmiku
Nr listy	PK	Numeric(8)	Niepowtarzalny w okręgu wyborczym numer listy kandydatów
Nr pozycji	PK	Numeric(8)	Pozycja kandydata na liście okręgowej
Głosy ważne		Numeric(8)	Suma głosów ważnych oddanych na kandydata (dla nieaktywnych = 0 „zero”)

## 2.4.7.4 PKTR PKT - radni

Nazwa atrybutu	PK	Typ	Opis
Numer wyborów	PK	Numeric(2)	Numer identyfikujący wybory
Kod rady	PK	Character(6)	Kod województwa wg GUS - siedziby sejmiku województwa
Nr okręgu	PK	Numeric(8)	Numer okręgu wyborczego w ramach sejmiku
Nr listy	PK	Numeric(8)	Niepowtarzalny w okręgu wyborczym numer listy kandydatów
Nr pozycji	PK	Numeric(8)	Pozycja kandydata na liście okręgowej
Wybrany		Character(1)	Oznaczenie sposobu wyboru na radnego: G - w wyniku głosowania L - w drodze losowania

## 2.5 Opis techniczny

Komplet danych przekazywanych z komisji wojewódzkiej do systemu zbiorczego powinien zawierać pliki:

Plik tekstowy	Kod specyfikacji	Oznaczenie na modelu ERD	Zawartość pliku
info			Informacje o przekazywanych danych
rada	RS	Rada	Opis rady samorządowej
obwod	OBG	Obwód głosowania	Katalog obwodów głosowania
okreg	OKW	Okręg wyborczy	Katalog okręgów wyborczych
okrobw	OKOB	Okręg - obwód	Powiązanie obwodów z okręgami
rejkom	RLKW	Rada Komitet	Rejestr - komitetów wyborczych
rejlist	RLKL	Lista kandydatów	Rejestr - listy kandydatów
rej kand	RLKK	Kandydat	Rejestr - kandydaci
protokol	PKOG	Protokół	Protokół obwodowy - główna część liczbowa
protlst	PKOL	Głosy na listę	Protokół obwodowy - głosy wg list
protkand	PKOK	Głosy na kandydata	Protokół obwodowy - głosy wg kandydatów
zestgl	PKTG	PKT - G	Zestawienie - główna część liczbowa podsumowująca
zestlst	PKTL	PKT - L	Zestawienie - głosy wg list
zestkand	PKTK	PKT - K	Zestawienie - głosy wg kandydatów
zestrad	PKTR	PKT - R	Zestawienie - lista wybranych radnych

Wymagany jest dodatkowy plik **info**, który zawiera informacje o przekazywanych danych.

W pliku należy podać następujące informacje:

Parametr	Typ	Opis
Numer wyborów	Numeric(2)	Numer identyfikujący wybory, ten sam jak w pozostałych plikach danych
Kod rady	Character(6)	Kod województwa wg GUS - siedziby wojewódzkiej komisji wyborczej, gdzie sporządzany jest zestaw danych
Data przygotowania	Date	Dzień przygotowania danych do wysłania
Godzina przygotowania	Character(8)	Godzina przygotowania danych w formacie GG:MM:SS
Osoba odpowiedzialna	Character(48)	Kontakt z osobą odpowiedzialną za przygotowanie danych do wysłania

Dane zapisywane są w plikach tekstowych wg następujących zasad:

1. Jeden wiersz w pliku tekstowym odpowiada jednemu zapisowi w odpowiednim pliku bazy danych.
2. Wiersz pliku tekstowego podzielony jest na pola o zmiennej długości. Każde pole zakończone jest separatorem pola „|” (ASCII = 124).
3. Kolejne pola wiersza odpowiadają kolejnym atrybutom wg specyfikacji w rozdziałach powyżej.

Przykład wiersza danych

dla pliku **rada** - Opis sejmiku województwa

1|020000|WO|Sejmik województwa XXX|P|5.00|155|21|2403|2245867|

Odpowiada to zapisowi wg specyfikacji RS:

Nazwa atrybutu	Typ	Zawartość
Numer wyborów	Numeric(2)	1
Kod rady	Character(6)	020000
Szczelbel rady	Character(2)	WO
Opis	Character(72)	Sejmik województwa XXX
System wyboru	Character(1)	P
Próg udziału	Numeric(4,2)	5.00
Liczba mandatów	Numeric(8)	155
Liczba okręgów	Numeric(8)	21
Liczba obwodów	Numeric(8)	2403
Liczba upraw. ze spisu wyborców	Numeric(8)	2245867

**Wydawca:** Kancelaria Prezesa Rady Ministrów

**Redakcja:** Biuro Dziennika Ustaw Rzeczypospolitej Polskiej i Dziennika Urzędowego Rzeczypospolitej Polskiej „Monitor Polski”  
Al. Ujazdowskie 1/3, 00-583 Warszawa, P-29

**Skład, druk i kolportaż:** Wydział Wydawnictw i Poligrafii Gospodarstwa Pomocniczego Kancelarii Prezesa Rady Ministrów  
ul. Powsińska 69/71, 02-903 Warszawa, tel. 694-67-50, 694-67-52 i 694-67-03, fax 694-62-06

Tłoczono z polecenia Prezesa Rady Ministrów w Wydziale Wydawnictw i Poligrafii Gospodarstwa Pomocniczego Kancelarii Prezesa Rady Ministrów,  
ul. Powsińska 69/71, 02-903 Warszawa