

1693**ROZPORZĄDZENIE RADY MINISTRÓW**

z dnia 10 grudnia 2009 r.

zmieniające rozporządzenie w sprawie umundurowania, legitymacji, dystynkcji i znaków identyfikacyjnych strażników gminnych (miejskich)

Na podstawie art. 21 ust. 2 ustawy z dnia 29 sierpnia 1997 r. o strażach gminnych (Dz. U. Nr 123, poz. 779, z późn. zm.¹⁾) zarządza się, co następuje:

§ 1. W rozporządzeniu Rady Ministrów z dnia 28 lipca 1998 r. w sprawie umundurowania, legitymacji, dystynkcji i znaków identyfikacyjnych strażników gminnych (miejskich) (Dz. U. Nr 112, poz. 713 oraz z 2004 r. Nr 227, poz. 2297) wprowadza się następujące zmiany:

1) w § 10 ust. 1 otrzymuje brzmienie:

„1. Do umundurowania strażnika wprowadza się dystynkcje służbowe, które są noszone na naramiennikach ubioru służbowego, wyjściowego i specjalnego.”;

2) w § 14 ust. 1 otrzymuje brzmienie:

„1. Strażnik na czas pracy w straży otrzymuje znak identyfikacyjny, który nosi na lewej górnej części ubioru służbowego, wyjściowego i specjalnego.”;

3) § 15 otrzymuje brzmienie:

„§ 15. Na ubiorze służbowym, wyjściowym i specjalnym umieszcza się na rękawach, w odległości ok. 60 mm od górnej krawędzi rękawa, emblemat gminy, w której strażnik jest zatrudniony, w kształcie wydłużonego owalu o wymiarach 120 x 105 mm ± 10 mm.”;

4) załączniki nr 3, 4 i 7 do rozporządzenia otrzymują brzmienie określone w załącznikach nr 1—3 do niniejszego rozporządzenia.

§ 2. Rozporządzenie wchodzi w życie z dniem 24 grudnia 2009 r.

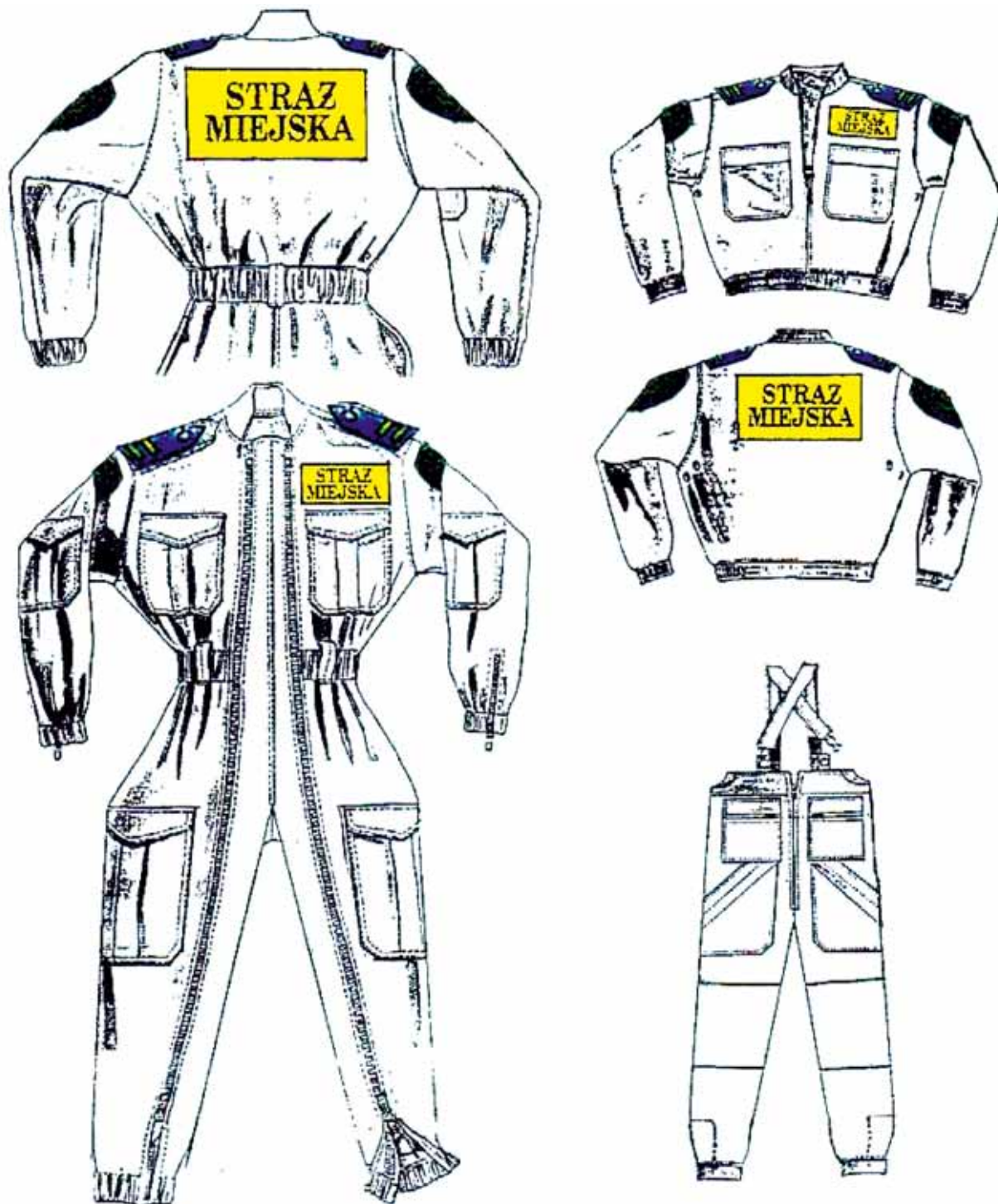
Prezes Rady Ministrów: *D. Tusk*

¹⁾ Zmiany wymienionej ustawy zostały ogłoszone w Dz. U. z 2002 r. Nr 113, poz. 984, z 2003 r. Nr 130, poz. 1190, z 2008 r. Nr 223, poz. 1458 oraz z 2009 r. Nr 97, poz. 803.

Załączniki do rozporządzenia Rady Ministrów
z dnia 10 grudnia 2009 r. (poz. 1693)

Załącznik nr 1

WZORY UBIORU SPECJALNEGO



Przykłady oznakowania ubioru specjalnego.
Minimalna wysokość liter — 25 mm z przodu i 50 mm z tyłu. Zalecany jest srebrzysty kolor liter na żółtym odbłaskowym tle.

WZORY NAKRYĆ GŁOWY



Rys. 1. Czapka służbowa okrągła dla inspektora, specjalisty, strażnika i aplikanta



Rys. 4. Kapelusz damski



Rys. 2. Czapka służbowa okrągła z jednym galonem dla naczelnika, zastępcy naczelnika, kierownika i zastępcy kierownika



Rys. 5. Czapka typu sportowego



Rys. 3. Czapka służbowa z dwoma galonami dla komendanta i zastępcy komendanta



Rys. 6. Uszanka z daszkiem

WZORY DYSTYNGCJI



Komendant



Zastępca komendanta



Naczelnik



Zastępca naczelnika



Kierownik



Zastępca kierownika



Starszy inspektor



Inspektor



Młodszy inspektor



Starszy specjalista



Specjalista



Młodszy specjalista



Starszy strażnik



Strażnik



Młodszy strażnik



Aplikant