



DZIENNIK USTAW

RZECZYPOSPOLITEJ POLSKIEJ

Warszawa, dnia 7 czerwca 2017 r.

Poz. 1094

ROZPORZĄDZENIE MINISTRA ŚRODOWISKA¹⁾

z dnia 11 maja 2017 r.

w sprawie specjalnego obszaru ochrony siedlisk Niedźwiedzie Wielkie (PLH280050)

Na podstawie art. 27a ust. 1 ustawy z dnia 16 kwietnia 2004 r. o ochronie przyrody (Dz. U. z 2016 r. poz. 2134, 2249 i 2260 oraz z 2017 r. poz. 60, 132 i 1074) zarządza się, co następuje:

§ 1. 1. Wyznacza się specjalny obszar ochrony siedlisk Niedźwiedzie Wielkie (PLH280050²⁾), obejmujący obszar 89,14 ha, położony w województwie warmińsko-mazurskim.

2. Granica obszaru, o którym mowa w ust. 1, w postaci wykazu współrzędnych punktów załamania granicy, jest określona w załączniku nr 1 do rozporządzenia.

§ 2. Mapa obszaru, o którym mowa w § 1, jest określona w załączniku nr 2 do rozporządzenia.

§ 3. Obszar, o którym mowa w § 1, wyznacza się w celu:

- 1) trwałej ochrony:
 - a) siedlisk przyrodniczych,
 - b) populacji zagrożonych wyginięciem gatunków zwierząt innych niż ptaki lub
- 2) odtworzenia właściwego stanu ochrony siedlisk przyrodniczych lub właściwego stanu ochrony gatunków, o których mowa w pkt 1 lit. b

– w stosunku do przedmiotów ochrony.

§ 4. Przedmiotem ochrony na obszarze, o którym mowa w § 1, są:

- 1) siedliska przyrodnicze określone w załączniku nr 3 do rozporządzenia;
- 2) gatunki zwierząt innych niż ptaki, określone w załączniku nr 4 do rozporządzenia, oraz ich siedliska.

§ 5. Rozporządzenie wchodzi w życie po upływie 14 dni od dnia ogłoszenia.

Minister Środowiska: *J. Szyszko*

¹⁾ Minister Środowiska kieruje działem administracji rządowej – środowisko, na podstawie § 1 ust. 2 pkt 2 rozporządzenia Prezesa Rady Ministrów z dnia 17 listopada 2015 r. w sprawie szczegółowego zakresu działania Ministra Środowiska (Dz. U. poz. 1904 i 2095).

²⁾ Kod obszaru został określony zgodnie z decyzją wykonawczą Komisji (UE) 2016/2334 z dnia 9 grudnia 2016 r. w sprawie przyjęcia dziesiątego zaktualizowanego wykazu terenów mających znaczenie dla Wspólnoty składających się na kontynentalny region biogeograficzny (notyfikowaną jako dokument nr C(2016) 8191) (Dz. Urz. UE L 353 z 23.12.2016, str. 324).

Załączniki do rozporządzenia Ministra Środowiska
z dnia 11 maja 2017 r. (poz. 1094)

Załącznik nr 1**GRANICA SPECJALNEGO OBSZARU OCHRONY SIEDLISK
NIEDŹWIEDZIE WIELKIE (PLH280050)**

Numer punktu załamania granicy	Współrzędne punktów załamania granicy (PL-1992) ¹⁾	
	X	Y
1	2	3
1	674123,38	552184,58
2	674101,44	552164,57
3	674062,61	552147,43
4	674042,35	552149,50
5	673992,60	552148,54
6	673935,37	552150,42
7	673914,12	552151,12
8	673865,22	552133,69
9	673840,82	552117,23
10	673842,63	552110,85
11	673843,33	552060,07
12	673834,84	552024,23
13	673815,72	551974,43
14	673818,38	551953,55
15	673839,89	551918,79
16	673860,16	551878,33
17	673861,85	551823,69
18	673866,23	551800,50
19	673867,87	551776,33
20	673850,23	551718,24
21	673853,02	551688,85
22	673885,67	551634,18
23	673892,69	551595,78
24	673897,96	551565,78
25	673892,22	551505,46
26	673883,34	551506,91
27	673802,05	551483,13
28	673751,43	551482,65

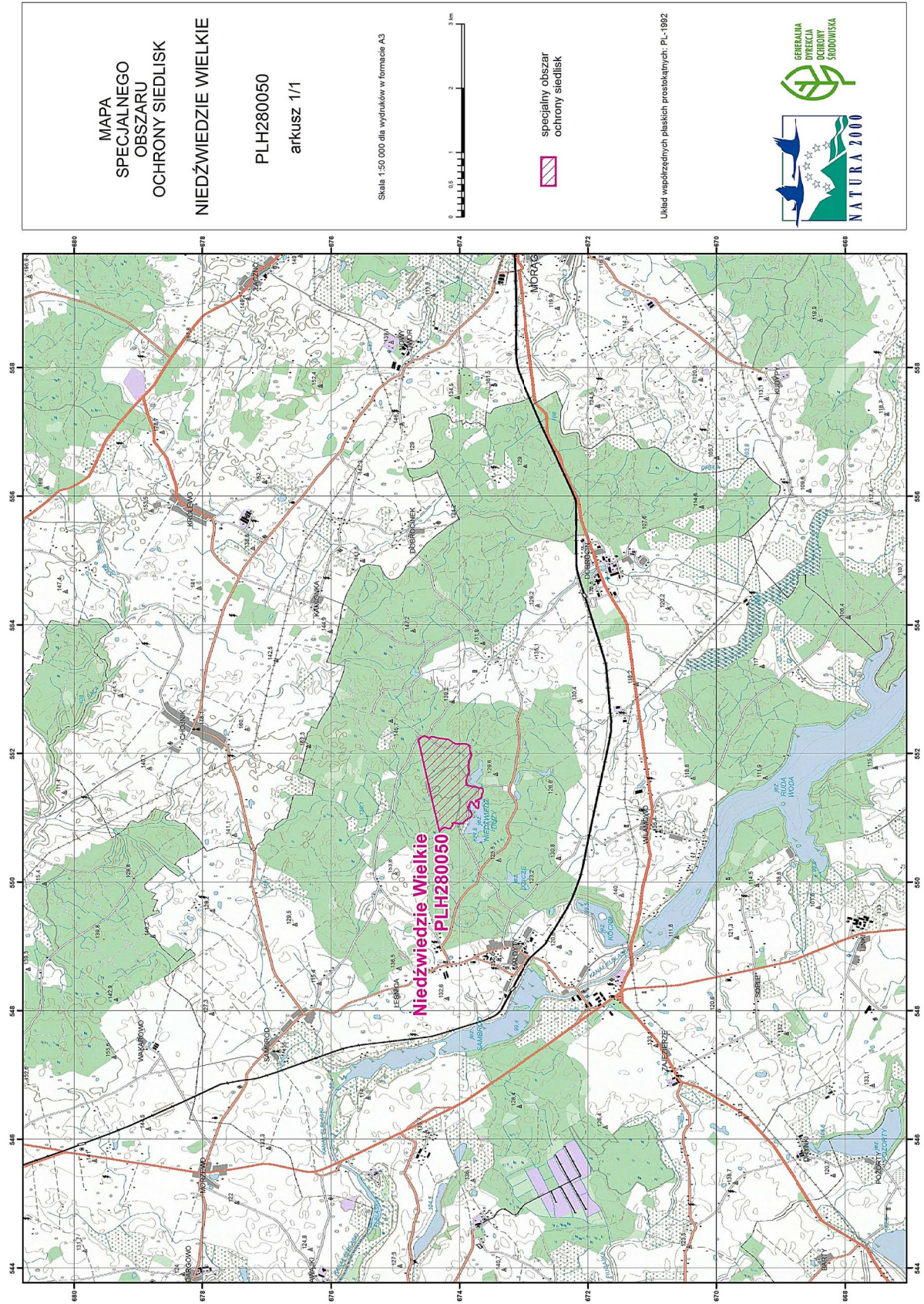
¹⁾ Układ współrzędnych płaskich prostokątnych PL-1992 jest jednym z układów tworzących państwowy system odniesień przestrzennych, o którym mowa w przepisach wydanych na podstawie art. 3 ust. 5 ustawy z dnia 17 maja 1989 r. – Prawo geodezyjne i kartograficzne (Dz. U. z 2016 r. poz. 1629 i 1948 oraz z 2017 r. poz. 60).

1	2	3
29	673708,59	551459,76
30	673659,78	551464,64
31	673643,25	551445,99
32	673635,66	551422,77
33	673638,00	551399,20
34	673659,61	551358,24
35	673655,83	551328,11
36	673662,14	551314,79
37	673676,10	551300,29
38	673751,41	551263,07
39	673751,06	551253,14
40	673705,22	551247,53
41	673704,77	551221,79
42	673709,51	551189,56
43	673705,32	551173,45
44	673707,61	551148,52
45	673718,72	551143,16
46	673745,88	551157,12
47	673753,00	551167,26
48	673757,65	551183,35
49	673781,18	551196,97
50	673781,46	551205,10
51	673779,97	551214,18
52	673792,06	551223,70
53	673795,12	551233,53
54	673800,39	551241,92
55	673821,62	551246,61
56	673846,26	551227,67
57	673851,88	551181,85
58	673854,68	551171,36
59	673861,26	551178,36
60	673873,60	551169,80
61	673873,41	551151,28
62	673864,46	551140,76
63	673858,09	551126,98
64	673830,58	551089,75
65	673818,30	551087,47
66	673814,40	551066,83

1	2	3
67	673811,16	551025,84
68	673844,95	550997,10
69	673871,11	550983,07
70	673905,85	550960,22
71	673947,57	550912,68
72	673950,83	550915,73
73	673957,10	550914,15
74	673979,13	550911,12
75	673995,18	550904,68
76	674004,27	550898,52
77	674033,77	550914,65
78	674059,79	550909,22
79	674071,95	550924,57
80	674102,88	550917,60
81	674115,36	550912,21
82	674108,63	550888,05
83	674124,82	550860,37
84	674135,50	550845,60
85	674142,61	550829,07
86	674166,30	550834,57
87	674173,00	550832,07
88	674188,55	550837,40
89	674198,45	550836,15
90	674208,36	550847,99
91	674226,94	550849,59
92	674230,94	550847,65
93	674257,38	550841,31
94	674314,03	550791,49
95	674415,33	551225,71
96	674495,92	551574,65
97	674508,12	551627,17
98	674637,59	552184,57
99	674644,13	552212,78
100	674640,03	552219,16
101	674608,48	552248,64
102	674581,35	552260,03
103	674538,67	552268,19
104	674483,70	552246,38

1	2	3
105	674470,95	552243,66
106	674441,30	552256,89
107	674419,71	552259,91
108	674337,86	552240,23
109	674222,84	552220,78
110	674176,73	552216,99
111	674123,38	552184,58

MAPA SPECJALNEGO OBSZARU OCHRONY SIEDLISK NIEDŹWIEDZIE WIELKIE (PLH280050)



SIEDLISKA PRZYRODNICZE BĘDĄCE PRZEDMIOTEM OCHRONY
NA SPECJALNYM OBSZARZE OCHRONY SIEDLISK NIEDŹWIEDZIE WIELKIE (PLH280050)

Lp.	Kod ¹⁾	Nazwa
1	9130	Żyzne buczyny (<i>Dentario glandulosae Fagenion</i> , <i>Galio odorati-Fagenion</i>)
2	9160	Grąd subatlantycki (<i>Stellario-Carpinetum</i>)

¹⁾ Kody siedlisk są zgodne z rozporządzeniem Ministra Środowiska z dnia 13 kwietnia 2010 r. w sprawie siedlisk przyrodniczych oraz gatunków będących przedmiotem zainteresowania Wspólnoty, a także kryteriów wyboru obszarów kwalifikujących się do uznania lub wyznaczenia jako obszary Natura 2000 (Dz. U. z 2014 r. poz. 1713).

Załącznik nr 4

GATUNKI ZWIERZĄT INNYCH NIŻ PTAKI, BĘDĄCE PRZEDMIOTEM OCHRONY
NA SPECJALNYM OBSZARZE OCHRONY SIEDLISK NIEDŹWIEDZIE WIELKIE (PLH280050)

Lp.	Nazwa polska	Nazwa naukowa	Populacja objęta ochroną
1	mopek	<i>Barbastella barbastellus</i>	rozrodcza
2	pachnica dębowa	<i>Osmoderma eremita</i>	osiadła