



DZIENNIK USTAW

RZECZYPOSPOLITEJ POLSKIEJ

Warszawa, dnia 22 czerwca 2017 r.

Poz. 1185

ROZPORZĄDZENIE MINISTRA ŚRODOWISKA¹⁾

z dnia 31 maja 2017 r.

w sprawie specjalnego obszaru ochrony siedlisk Orle (PLH220019)

Na podstawie art. 27a ust. 1 ustawy z dnia 16 kwietnia 2004 r. o ochronie przyrody (Dz. U. z 2016 r. poz. 2134, 2249 i 2260 oraz z 2017 r. poz. 60, 132 i 1074) zarządza się, co następuje:

§ 1. 1. Wyznacza się specjalny obszar ochrony siedlisk Orle (PLH220019²⁾), obejmujący obszar 269,92 ha, położony w województwie pomorskim.

2. Granica obszaru, o którym mowa w ust. 1, w postaci wykazu współrzędnych punktów załamania granicy, jest określona w załączniku nr 1 do rozporządzenia.

§ 2. Mapa obszaru, o którym mowa w § 1, jest określona w załączniku nr 2 do rozporządzenia.

§ 3. Obszar, o którym mowa w § 1, wyznacza się w celu:

- 1) trwałej ochrony:
 - a) siedlisk przyrodniczych,
 - b) populacji zagrożonych wyginięciem gatunków roślin lub
- 2) odtworzenia właściwego stanu ochrony siedlisk przyrodniczych lub właściwego stanu ochrony gatunków, o których mowa w pkt 1 lit. b

– w stosunku do przedmiotów ochrony.

§ 4. Przedmiotem ochrony na obszarze, o którym mowa w § 1, są:

- 1) siedliska przyrodnicze określone w załączniku nr 3 do rozporządzenia;
- 2) gatunki roślin, określone w załączniku nr 4 do rozporządzenia, oraz ich siedliska.

§ 5. Rozporządzenie wchodzi w życie po upływie 14 dni od dnia ogłoszenia.

Minister Środowiska: *J. Szyszko*

¹⁾ Minister Środowiska kieruje działem administracji rządowej – środowisko, na podstawie § 1 ust. 2 pkt 2 rozporządzenia Prezesa Rady Ministrów z dnia 17 listopada 2015 r. w sprawie szczegółowego zakresu działania Ministra Środowiska (Dz. U. poz. 1904 i 2095).

²⁾ Kod obszaru został określony zgodnie z decyzją wykonawczą Komisji (UE) 2016/2334 z dnia 9 grudnia 2016 r. w sprawie przyjęcia dziesiątego zaktualizowanego wykazu terenów mających znaczenie dla Wspólnoty składających się na kontynentalny region biogeograficzny (notyfikowaną jako dokument nr C(2016) 8191) (Dz. Urz. UE L 353 z 23.12.2016, str. 324).

Załączniki do rozporządzenia Ministra Środowiska
z dnia 31 maja 2017 r. (poz. 1185)

Załącznik nr 1

GRANICA SPECJALNEGO OBSZARU OCHRONY SIEDLISK ORLE (PLH220019)

Numer punktu załamania granicy	Współrzędne punktów załamania granicy (PL-1992) ¹⁾	
	X	Y
1	2	3
1	755691,61	444956,90
2	755630,69	445030,41
3	755706,31	445089,23
4	755664,30	445208,95
5	755592,88	445236,26
6	755531,97	445381,19
7	755517,27	445509,32
8	755519,37	445608,05
9	755609,69	445706,77
10	755599,19	445727,77
11	755628,59	445748,78
12	755664,50	445773,18
13	755653,34	445780,04
14	755636,34	445790,49
15	755615,57	445803,26
16	755489,34	445925,89
17	755438,73	445975,06
18	755393,19	446027,01
19	755376,51	446046,04
20	755305,80	446086,53
21	755254,45	446115,93
22	755214,91	446138,57
23	755205,74	446143,82
24	755204,78	446144,85
25	755140,68	446213,90
26	755106,37	446250,86
27	755065,26	446305,65
28	755003,06	446388,55
29	754972,93	446428,71

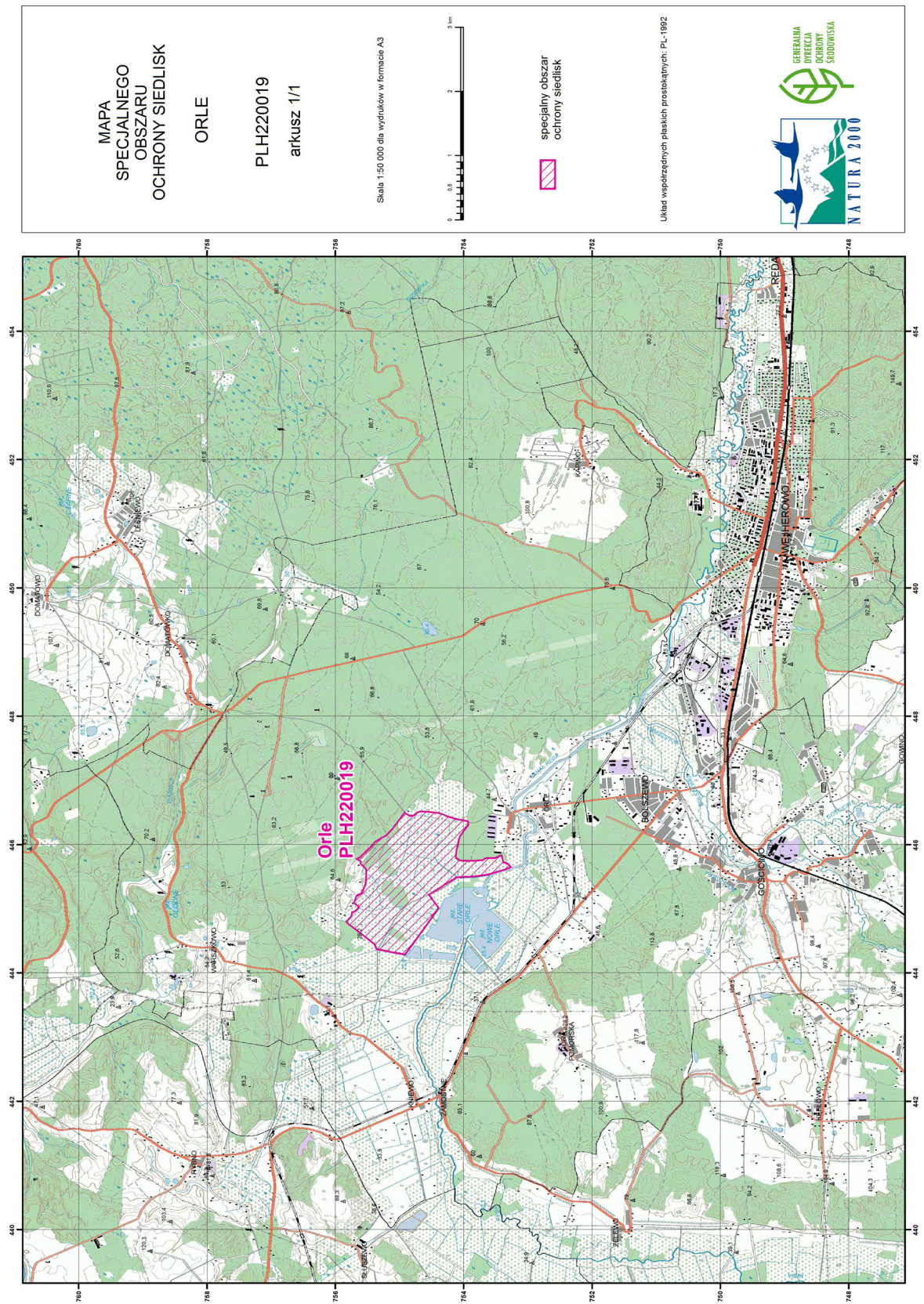
¹⁾ Układ współrzędnych płaskich prostokątnych PL-1992 jest jednym z układów tworzących państwowy system odniesień przestrzennych, o którym mowa w przepisach wydanych na podstawie art. 3 ust. 5 ustawy z dnia 17 maja 1989 r. – Prawo geodezyjne i kartograficzne (Dz. U. z 2016 r. poz. 1629 i 1948 oraz z 2017 r. poz. 60).

1	2	3
30	754970,99	446431,29
31	754919,57	446500,80
32	754918,72	446496,90
33	754917,21	446489,94
34	754838,40	446441,88
35	754824,90	446457,06
36	754801,81	446447,27
37	754769,37	446458,30
38	754714,90	446501,17
39	754691,05	446511,45
40	754622,53	446513,97
41	754567,32	446512,25
42	754388,69	446488,72
43	754310,80	446466,72
44	754308,74	446466,13
45	754282,61	446452,43
46	754267,86	446445,45
47	754198,07	446423,42
48	754147,88	446403,83
49	754048,72	446384,24
50	753958,13	446367,10
51	753934,33	446360,33
52	753931,97	446299,21
53	753963,23	446257,39
54	754004,69	446201,91
55	754043,92	446149,42
56	754069,51	446100,15
57	754099,70	445959,79
58	754106,66	445927,44
59	754114,28	445892,02
60	754126,05	445795,06
61	754063,23	445755,68
62	753999,67	445745,01
63	753885,58	445748,70
64	753844,07	445747,21
65	753705,94	445757,44
66	753658,19	445786,82
67	753582,29	445790,49

1	2	3
68	753506,39	445792,94
69	753442,73	445821,10
70	753410,90	445830,89
71	753390,08	445746,42
72	753379,07	445720,71
73	753353,36	445717,04
74	753303,16	445692,55
75	753265,21	445647,26
76	753341,12	445615,43
77	753490,47	445570,13
78	753557,80	445550,54
79	753636,15	445530,96
80	753729,20	445516,26
81	753824,69	445502,80
82	753971,59	445494,23
83	754071,98	445489,33
84	754114,83	445489,33
85	754145,43	445466,07
86	754277,94	445384,61
87	754298,09	445375,02
88	754357,63	445332,23
89	754369,26	445325,16
90	754545,69	445217,94
91	754506,91	445171,89
92	754495,63	445154,54
93	754393,95	445020,45
94	754395,18	445011,88
95	754461,28	444910,27
96	754542,08	444791,52
97	754742,86	444523,42
98	754916,70	444283,47
99	754917,92	444283,47
100	754971,79	444296,93
101	755108,90	444320,19
102	755239,89	444345,90
103	755354,97	444367,94
104	755391,70	444448,74
105	755432,10	444478,12

1	2	3
106	755615,73	444622,58
107	755757,55	444733,23
108	755786,04	444751,71
109	755827,15	444786,66
110	755821,45	444794,80
111	755754,62	444881,28
112	755739,72	444932,59
113	755735,72	444946,39
114	755691,61	444956,90

MAPA SPECJALNEGO OBSZARU OCHRONY SIEDLISK ORLE (PLH220019)



SIEDLISKA PRZYRODNICZE BĘDĄCE PRZEDMIOTEM OCHRONY
NA SPECJALNYM OBSZARZE OCHRONY SIEDLISK ORLE (PLH220019)

Lp.	Kod ¹⁾	Nazwa
1	7230	Górskie i nizinne torfowiska zasadowe o charakterze młak, turzycowisk i mechowisk

¹⁾ Kody siedlisk są zgodne z rozporządzeniem Ministra Środowiska z dnia 13 kwietnia 2010 r. w sprawie siedlisk przyrodniczych oraz gatunków będących przedmiotem zainteresowania Wspólnoty, a także kryteriów wyboru obszarów kwalifikujących się do uznania lub wyznaczenia jako obszary Natura 2000 (Dz. U. z 2014 r. poz. 1713).

GATUNKI ROŚLIN BĘDĄCE PRZEDMIOTEM OCHRONY
NA SPECJALNYM OBSZARZE OCHRONY SIEDLISK ORLE (PLH220019)

Lp.	Nazwa polska	Nazwa naukowa
1	haczykowiec błyszczący	<i>Drepanocladus vernicosus</i>
2	lipiennik Loesela	<i>Liparis loeselii</i>