



# DZIENNIK USTAW

## RZECZYPOSPOLITEJ POLSKIEJ

---

Warszawa, dnia 22 czerwca 2017 r.

Poz. 1187

### ROZPORZĄDZENIE MINISTRA ŚRODOWISKA<sup>1)</sup>

z dnia 31 maja 2017 r.

#### w sprawie specjalnego obszaru ochrony siedlisk Górkowski Las (PLH220045)

Na podstawie art. 27a ust. 1 ustawy z dnia 16 kwietnia 2004 r. o ochronie przyrody (Dz. U. z 2016 r. poz. 2134, 2249 i 2260 oraz z 2017 r. poz. 60, 132 i 1074) zarządza się, co następuje:

**§ 1.** 1. Wyznacza się specjalny obszar ochrony siedlisk Górkowski Las (PLH220045<sup>2)</sup>), obejmujący obszar 99,3 ha, położony w województwie pomorskim.

2. Granica obszaru, o którym mowa w ust. 1, w postaci wykazu współrzędnych punktów załamania granicy, jest określona w załączniku nr 1 do rozporządzenia.

**§ 2.** Mapa obszaru, o którym mowa w § 1, jest określona w załączniku nr 2 do rozporządzenia.

**§ 3.** Obszar, o którym mowa w § 1, wyznacza się w celu trwałej ochrony siedlisk przyrodniczych lub odtworzenia ich właściwego stanu.

**§ 4.** Przedmiotem ochrony na obszarze, o którym mowa w § 1, są siedliska przyrodnicze określone w załączniku nr 3 do rozporządzenia.

**§ 5.** Rozporządzenie wchodzi w życie po upływie 14 dni od dnia ogłoszenia.

Minister Środowiska: *J. Szyszko*

---

<sup>1)</sup> Minister Środowiska kieruje działem administracji rządowej – środowisko, na podstawie § 1 ust. 2 pkt 2 rozporządzenia Prezesa Rady Ministrów z dnia 17 listopada 2015 r. w sprawie szczegółowego zakresu działania Ministra Środowiska (Dz. U. poz. 1904 i 2095).

<sup>2)</sup> Kod obszaru został określony zgodnie z decyzją wykonawczą Komisji (UE) 2016/2334 z dnia 9 grudnia 2016 r. w sprawie przyjęcia dziesiątego zaktualizowanego wykazu terenów mających znaczenie dla Wspólnoty składających się na kontynentalny region biogeograficzny (notyfikowaną jako dokument nr C(2016) 8191) (Dz. Urz. UE L 353 z 23.12.2016, str. 324).

Załączniki do rozporządzenia Ministra Środowiska  
z dnia 31 maja 2017 r. (poz. 1187)

**Załącznik nr 1**

## GRANICA SPECJALNEGO OBSZARU OCHRONY SIEDLISK GÓRKOWSKI LAS (PLH220045)

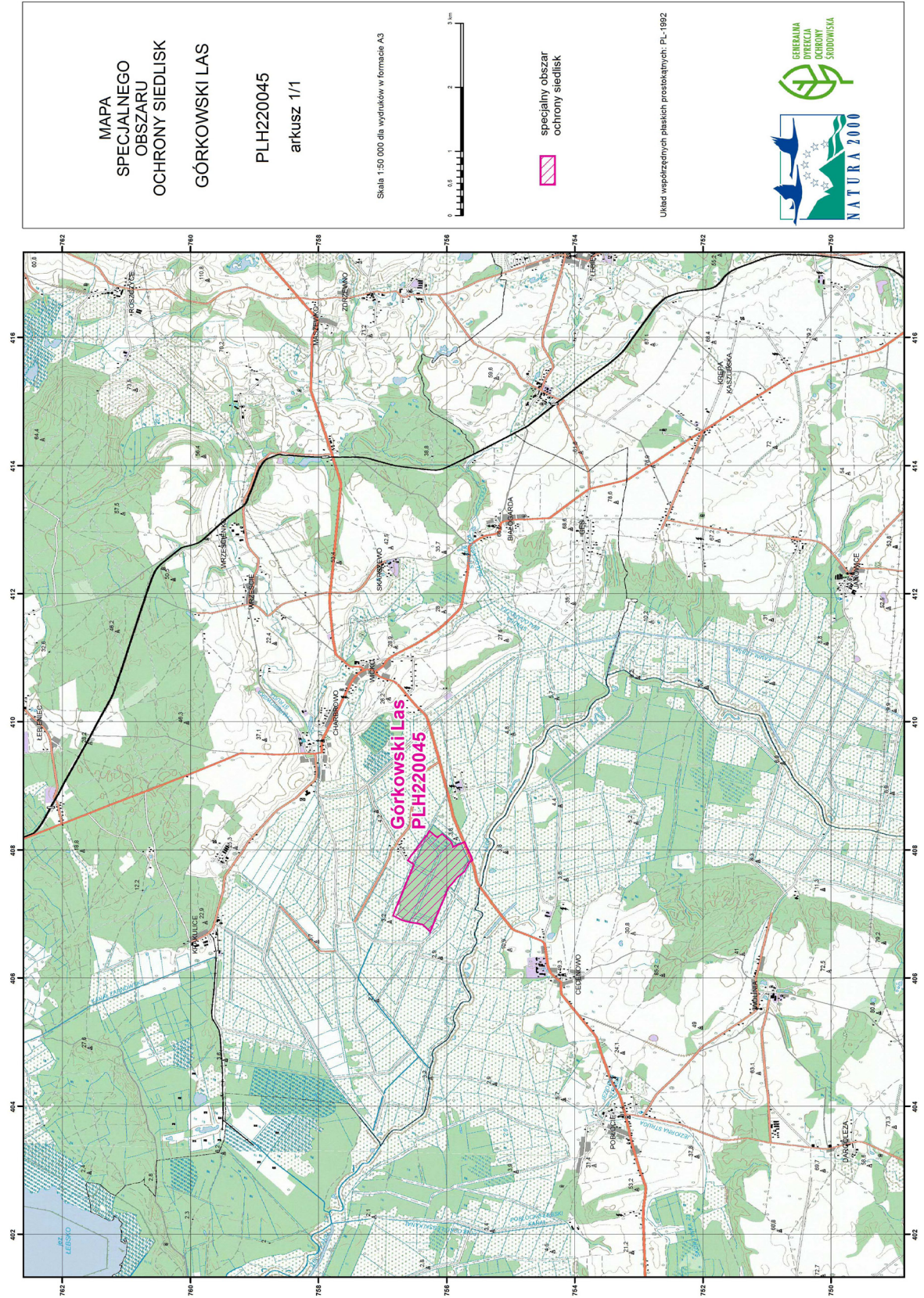
Numer punktu załamania granicy	Współrzędne punktów załamania granicy (PL-1992) <sup>1)</sup>	
	X	Y
1	2	3
1	756509,88	407768,84
2	756509,29	407770,24
3	756512,71	407772,77
4	756515,90	407775,15
5	756517,50	407776,33
6	756519,25	407777,64
7	756520,35	407778,45
8	756607,11	407835,77
9	756555,33	407910,37
10	756488,22	407997,53
11	756385,29	408137,36
12	756338,58	408200,90
13	756334,73	408206,14
14	756324,24	408220,41
15	756323,03	408222,06
16	756318,17	408219,22
17	756312,90	408216,14
18	756270,10	408295,01
19	756205,18	408242,42
20	756203,99	408241,46
21	756179,73	408221,80
22	756151,85	408197,92
23	756091,13	408231,76
24	756071,70	408249,07
25	755927,31	408122,43
26	755917,97	408096,10
27	755906,60	408064,12
28	755905,58	408043,85
29	755878,39	408055,53
30	755812,05	408084,05

<sup>1)</sup> Układ współrzędnych płaskich prostokątnych PL-1992 jest jednym z układów tworzących państwowy system odniesień przestrzennych, o którym mowa w przepisach wydanych na podstawie art. 3 ust. 5 ustawy z dnia 17 maja 1989 r. – Prawo geodezyjne i kartograficzne (Dz. U. z 2016 r. poz. 1629 i 1948 oraz z 2017 r. poz. 60).

1	2	3
31	755763,17	408105,32
32	755720,56	408123,87
33	755719,67	408122,64
34	755718,45	408120,96
35	755716,41	408118,05
36	755713,90	408114,48
37	755713,40	408113,34
38	755658,18	407986,76
39	755634,89	407936,40
40	755595,71	407843,99
41	755608,73	407829,83
42	755650,38	407794,99
43	755651,35	407793,12
44	755656,05	407784,05
45	755718,51	407663,50
46	755721,41	407661,17
47	755722,99	407659,91
48	755783,76	407611,08
49	755785,33	407609,83
50	755836,18	407568,97
51	755931,35	407454,50
52	755963,22	407422,70
53	755964,22	407421,56
54	755967,88	407417,37
55	755971,58	407413,15
56	755972,30	407412,32
57	755983,34	407385,35
58	756009,90	407320,51
59	756017,58	407302,16
60	756042,82	407241,76
61	756067,33	407183,16
62	756079,08	407154,59
63	756090,71	407126,31
64	756132,94	407023,56
65	756183,50	406903,39
66	756184,09	406902,00
67	756186,21	406896,95
68	756188,36	406891,85
69	756189,90	406888,18
70	756256,73	406723,16

1	2	3
71	756257,91	406724,23
72	756379,25	406834,89
73	756381,03	406835,23
74	756382,02	406835,43
75	756464,54	406851,37
76	756531,09	406864,23
77	756533,19	406864,64
78	756534,79	406864,95
79	756538,72	406865,71
80	756544,23	406866,79
81	756544,49	406866,83
82	756545,72	406867,08
83	756642,02	406885,80
84	756709,60	406906,84
85	756839,09	406976,87
86	756794,49	407084,12
87	756754,99	407179,14
88	756753,90	407181,75
89	756753,83	407181,97
90	756751,82	407187,68
91	756750,35	407191,86
92	756749,82	407193,35
93	756749,80	407193,40
94	756749,18	407194,90
95	756695,90	407322,84
96	756679,87	407361,35
97	756670,94	407382,78
98	756665,71	407395,37
99	756585,93	407587,61
100	756582,80	407595,08
101	756570,01	407625,59
102	756560,00	407649,48
103	756536,15	407706,40
104	756527,27	407727,59
105	756514,85	407757,24
106	756514,41	407758,27
107	756514,26	407758,63
108	756513,66	407760,01
109	756512,08	407763,74
110	756509,88	407768,84

MAPA SPECJALNEGO OBSZARU OCHRONY SIEDLISK GÓRKOWSKI LAS (PLH220045)



SIEDLISKA PRZYRODNICZE BĘDĄCE PRZEDMIOTEM OCHRONY  
NA SPECJALNYM OBSZARZE OCHRONY SIEDLISK GÓRKOWSKI LAS (PLH220045)

Lp.	Kod <sup>1)</sup>	Nazwa
1	91D0	Bory i lasy bagienne ( <i>Vaccinio uliginosi Betuletum pubescentis</i> , <i>Vaccinio uliginosi Pinetum</i> , <i>Pino mugo-Sphagnetum</i> , <i>Sphagno girgensohnii-Piceetum</i> ) i brzoźowo-sosnowe bagienne lasy borealne

<sup>1)</sup> Kody siedlisk są zgodne z rozporządzeniem Ministra Środowiska z dnia 13 kwietnia 2010 r. w sprawie siedlisk przyrodniczych oraz gatunków będących przedmiotem zainteresowania Wspólnoty, a także kryteriów wyboru obszarów kwalifikujących się do uznania lub wyznaczenia jako obszary Natura 2000 (Dz. U. z 2014 r. poz. 1713).