



# DZIENNIK USTAW

## RZECZYPOSPOLITEJ POLSKIEJ

---

Warszawa, dnia 14 marca 2017 r.

Poz. 530

### ROZPORZĄDZENIE MINISTRA ŚRODOWISKA<sup>1)</sup>

z dnia 9 lutego 2017 r.

#### w sprawie specjalnego obszaru ochrony siedlisk Torfowisko Linie (PLH040020)

Na podstawie art. 27a ust. 1 ustawy z dnia 16 kwietnia 2004 r. o ochronie przyrody (Dz. U. z 2016 r. poz. 2134, 2249 i 2260 oraz z 2017 r. poz. 60 i 132) zarządza się, co następuje:

§ 1. 1. Wyznacza się specjalny obszar ochrony siedlisk Torfowisko Linie (PLH040020<sup>2)</sup>), obejmujący obszar 5,27 ha, położony w województwie kujawsko-pomorskim.

2. Granica obszaru, o którym mowa w ust. 1, w postaci wykazu współrzędnych punktów załamania granicy, jest określona w załączniku nr 1 do rozporządzenia.

§ 2. Mapa obszaru, o którym mowa w § 1, jest określona w załączniku nr 2 do rozporządzenia.

§ 3. Obszar, o którym mowa w § 1, wyznacza się w celu trwałej ochrony siedlisk przyrodniczych lub odtworzenia ich właściwego stanu.

§ 4. Przedmiotem ochrony na obszarze, o którym mowa w § 1, są siedliska przyrodnicze określone w załączniku nr 3 do rozporządzenia.

§ 5. Rozporządzenie wchodzi w życie po upływie 14 dni od dnia ogłoszenia.

Minister Środowiska: *J. Szyszko*

---

<sup>1)</sup> Minister Środowiska kieruje działem administracji rządowej – środowisko, na podstawie § 1 ust. 2 pkt 2 rozporządzenia Prezesa Rady Ministrów z dnia 17 listopada 2015 r. w sprawie szczegółowego zakresu działania Ministra Środowiska (Dz. U. poz. 1904 i 2095).

<sup>2)</sup> Kod obszaru został określony zgodnie z decyzją wykonawczą Komisji (UE) 2016/2334 z dnia 9 grudnia 2016 r. w sprawie przyjęcia dziesiątego zaktualizowanego wykazu terenów mających znaczenie dla Wspólnoty składających się na kontynentalny region biogeograficzny (notyfikowaną jako dokument nr C(2016) 8191) (Dz. Urz. UE L 353 z 23.12.2016, str. 324).

Załączniki do rozporządzenia Ministra Środowiska  
z dnia 9 lutego 2017 r. (poz. 530)

**Załącznik nr 1**

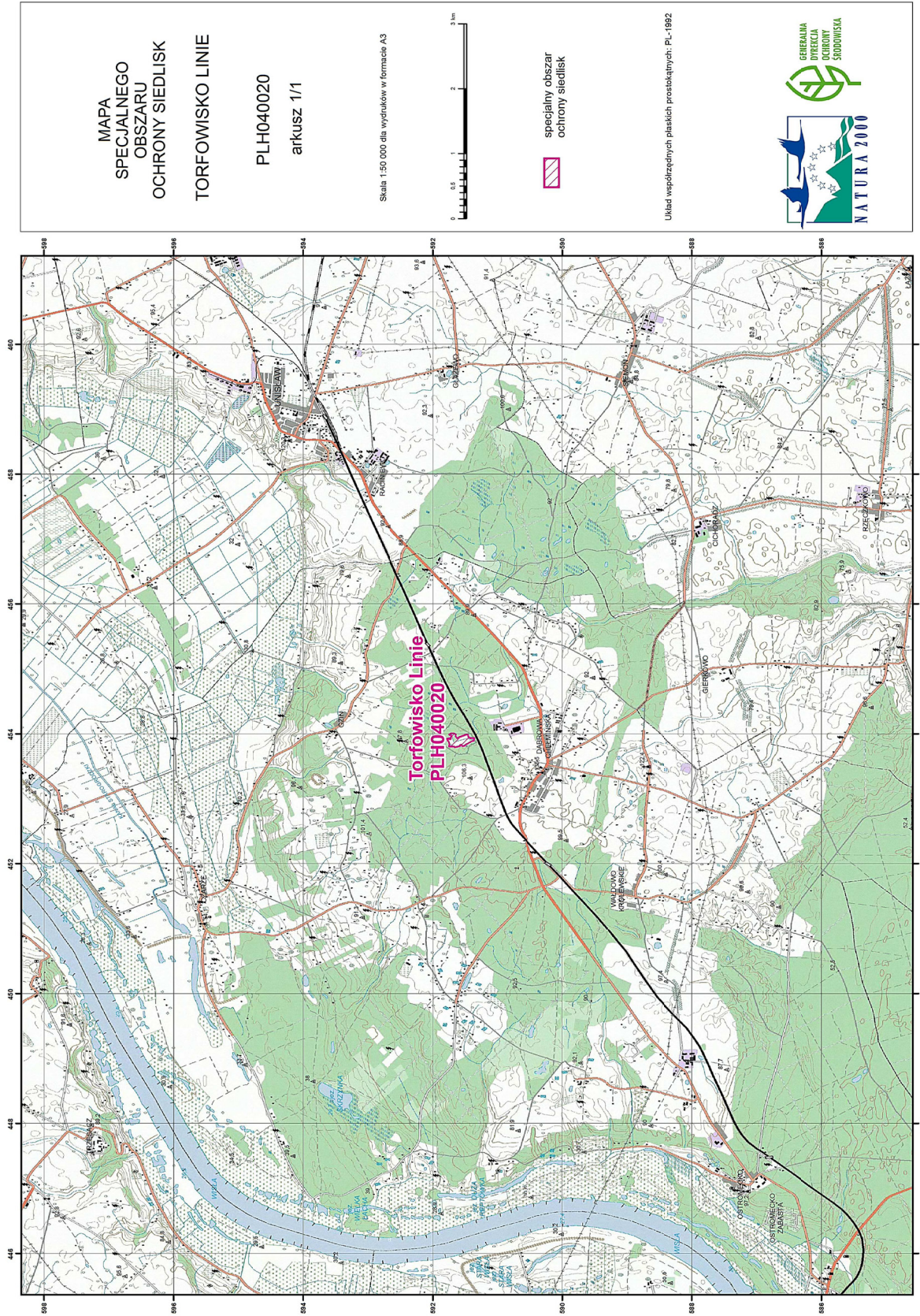
**GRANICA SPECJALNEGO OBSZARU OCHRONY SIEDLISK  
TORFOWISKO LINIE (PLH040020)**

Numer punktu załamania granicy	Współrzędne punktów załamania granicy (PL-1992) <sup>1)</sup>	
	X	Y
1	591748,00	453933,82
2	591741,85	453918,93
3	591725,67	453920,22
4	591724,70	453943,20
5	591708,84	453961,98
6	591723,08	453983,66
7	591746,71	453982,37
8	591747,03	453993,70
9	591721,14	454007,62
10	591669,68	454004,05
11	591646,37	453991,11
12	591650,90	453961,33
13	591625,01	453933,17
14	591605,59	453944,18
15	591583,58	453954,86
16	591476,12	453990,14
17	591462,85	453986,58
18	591454,43	453949,03
19	591415,27	453931,23
20	591369,31	453935,11
21	591364,78	453923,78
22	591373,19	453893,68
23	591402,97	453884,62
24	591461,23	453852,58
25	591497,16	453831,54
26	591502,34	453817,30
27	591545,06	453811,47
28	591558,98	453828,62
29	591581,31	453825,06
30	591588,76	453810,18
31	591661,58	453791,73
32	591673,23	453804,67
33	591749,62	453803,38
34	591751,89	453810,18
35	591742,50	453830,24
36	591751,24	453872,32
37	591762,89	453879,44
38	591780,37	453909,22
39	591784,26	453925,40
40	591748,00	453933,82

<sup>1)</sup> Układ współrzędnych płaskich prostokątnych PL-1992 jest jednym z układów tworzących państwowy system odniesień przestrzennych, o którym mowa w przepisach wydanych na podstawie art. 3 ust. 5 ustawy z dnia 17 maja 1989 r. – Prawo geodezyjne i kartograficzne (Dz. U. z 2016 r. poz. 1629 i 1948 oraz z 2017 r. poz. 60).



MAPA SPECJALNEGO OBSZARU OCHRONY SIEDLISK TORFOWISKO LINIE (PLH040020)



## Załącznik nr 3

SIEDLISKA PRZYRODNICZE BĘDĄCE PRZEDMIOTEM OCHRONY  
NA SPECJALNYM OBSZARZE OCHRONY SIEDLISK TORFOWISKO LINIE (PLH040020)

Lp.	Kod <sup>1)</sup>	Nazwa
1	7110	Torfowiska wysokie z roślinnością torfotwórczą (żywe)
2	7140	Torfowiska przejściowe i trzęsawiska (przeważnie z roślinnością z <i>Scheuchzerio-Caricetea</i> )

<sup>1)</sup> Kody siedlisk są zgodne z rozporządzeniem Ministra Środowiska z dnia 13 kwietnia 2010 r. w sprawie siedlisk przyrodniczych oraz gatunków będących przedmiotem zainteresowania Wspólnoty, a także kryteriów wyboru obszarów kwalifikujących się do uznania lub wyznaczenia jako obszary Natura 2000 (Dz. U. z 2014 r. poz. 1713).