



DZIENNIK USTAW

RZECZYPOSPOLITEJ POLSKIEJ

Warszawa, dnia 16 marca 2017 r.

Poz. 553

ROZPORZĄDZENIE MINISTRA ŚRODOWISKA¹⁾

z dnia 9 lutego 2017 r.

w sprawie specjalnego obszaru ochrony siedlisk Nowogrodzkie Przygielkowisko (PLH080054)

Na podstawie art. 27a ust. 1 ustawy z dnia 16 kwietnia 2004 r. o ochronie przyrody (Dz. U. z 2016 r. poz. 2134, 2249 i 2260 oraz z 2017 r. poz. 60 i 132) zarządza się, co następuje:

§ 1. 1. Wyznacza się specjalny obszar ochrony siedlisk Nowogrodzkie Przygielkowisko (PLH080054²⁾), obejmujący obszar 31,46 ha, położony w województwie lubuskim.

2. Granica obszaru, o którym mowa w ust. 1, w postaci wykazu współrzędnych punktów załamania granicy, jest określona w załączniku nr 1 do rozporządzenia.

§ 2. Mapa obszaru, o którym mowa w § 1, jest określona w załączniku nr 2 do rozporządzenia.

§ 3. Obszar, o którym mowa w § 1, wyznacza się w celu trwałej ochrony siedlisk przyrodniczych lub odtworzenia ich właściwego stanu.

§ 4. Przedmiotem ochrony na obszarze, o którym mowa w § 1, są siedliska przyrodnicze określone w załączniku nr 3 do rozporządzenia.

§ 5. Rozporządzenie wchodzi w życie po upływie 14 dni od dnia ogłoszenia.

Minister Środowiska: *J. Szyszko*

¹⁾ Minister Środowiska kieruje działem administracji rządowej – środowisko, na podstawie § 1 ust. 2 pkt 2 rozporządzenia Prezesa Rady Ministrów z dnia 17 listopada 2015 r. w sprawie szczegółowego zakresu działania Ministra Środowiska (Dz. U. poz. 1904 i 2095).

²⁾ Kod obszaru został określony zgodnie z decyzją wykonawczą Komisji (UE) 2016/2334 z dnia 9 grudnia 2016 r. w sprawie przyjęcia dziesiątego zaktualizowanego wykazu terenów mających znaczenie dla Wspólnoty składających się na kontynentalny region biogeograficzny (notyfikowaną jako dokument nr C(2016) 8191) (Dz. Urz. UE L 353 z 23.12.2016, str. 324).

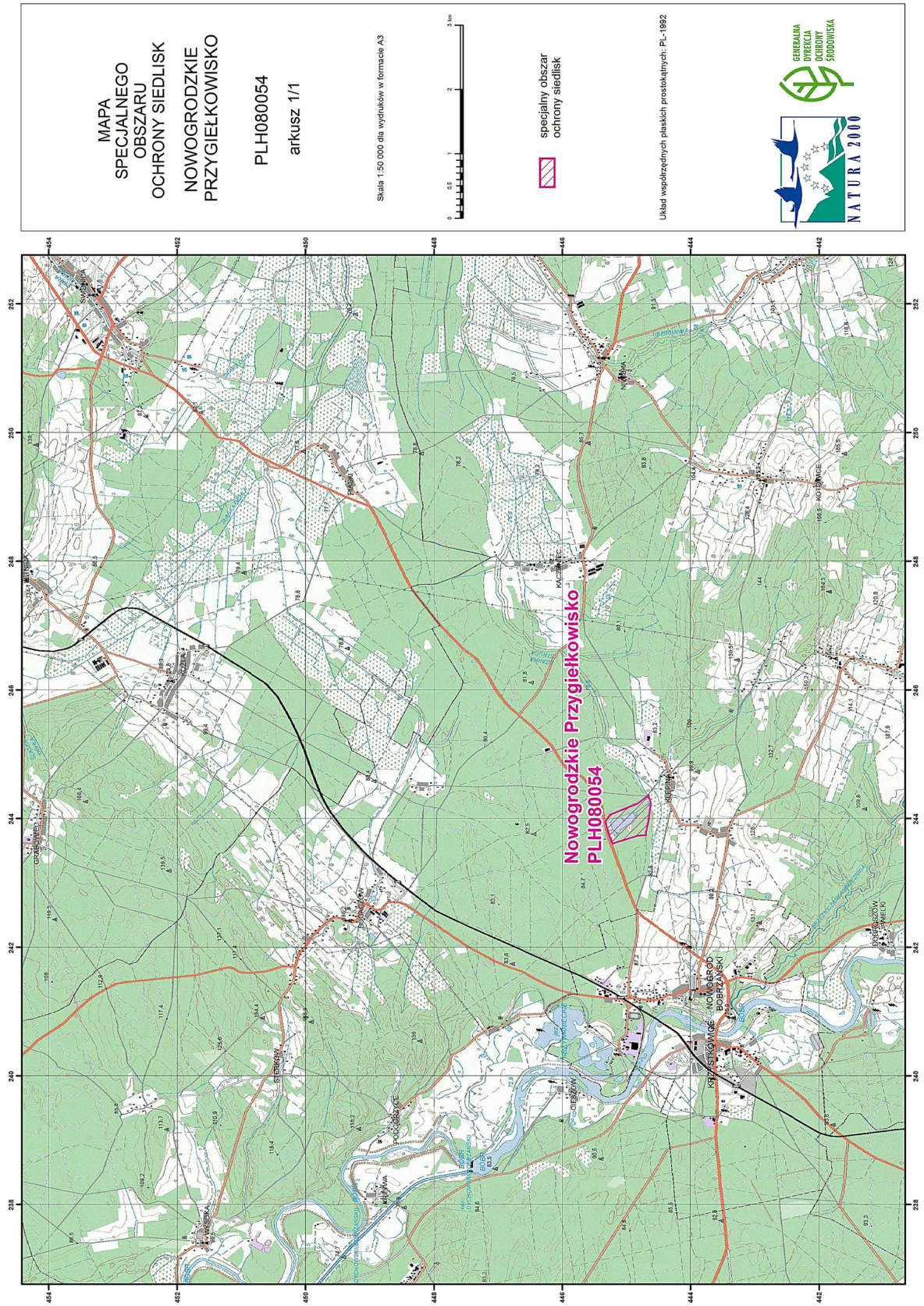
Załączniki do rozporządzenia Ministra Środowiska
z dnia 9 lutego 2017 r. (poz. 553)

Załącznik nr 1**GRANICA SPECJALNEGO OBSZARU OCHRONY SIEDLISK NOWOGRODZKIE PRZYGIELKOWISKO (PLH080054)**

Numer punktu załamania granicy	Współrzędne punktów załamania granicy (PL-1992) ¹⁾	
	X	Y
1	444742,17	244302,20
2	444680,52	244350,56
3	444675,07	244353,29
4	444673,94	244353,85
5	444672,81	244354,42
6	444661,88	244359,89
7	444657,01	244335,59
8	444636,87	244271,86
9	444634,70	244264,99
10	444622,73	244201,83
11	444636,33	244192,98
12	444638,84	244176,65
13	444660,20	243963,06
14	444675,91	243914,06
15	444691,45	243822,63
16	444705,06	243788,83
17	444702,07	243738,94
18	444791,67	243733,57
19	444828,99	243731,33
20	444830,81	243732,15
21	444845,30	243727,49
22	445105,75	243643,72
23	445223,06	243607,21
24	445235,12	243640,76
25	445258,08	243704,68
26	445295,18	243804,73
27	445311,83	243868,39
28	445332,12	243945,98
29	445330,94	243946,45
30	445298,85	244002,32
31	445281,68	244032,20
32	445261,61	244057,74
33	445006,99	244161,87
34	444886,97	244210,95
35	444875,73	244215,55
36	444832,85	244231,06
37	444742,17	244302,20

¹⁾ Układ współrzędnych płaskich prostokątnych PL-1992 jest jednym z układów tworzących państwowy system odniesień przestrzennych, o którym mowa w przepisach wydanych na podstawie art. 3 ust. 5 ustawy z dnia 17 maja 1989 r. – Prawo geodezyjne i kartograficzne (Dz. U. z 2016 r. poz. 1629 i 1948 oraz z 2017 r. poz. 60).

MAPA SPECJALNEGO OBSZARU OCHRONY SIEDLISK NOWOGRODZKIE PRZYGIELKOWISKO (PLH0800054)



Załącznik nr 3

SIEDLISKA PRZYRODNICZE BĘDĄCE PRZEDMIOTEM OCHRONY
NA SPECJALNYM OBSZARZE OCHRONY SIEDLISK NOWOGRODZKIE PRZYGIEŁKOWISKO (PLH080054)

Lp.	Kod ¹⁾	Nazwa
1	3130	Brzegi lub osuszone dna zbiorników wodnych ze zbiorowiskami z <i>Littorelletea</i> , <i>Isoëto-Nanojuncetea</i>
2	7140	Torfowiska przejściowe i trzęsawiska (przeważnie z roślinnością z <i>Scheuchzerio-Caricetea</i>)
3	7150	Obniżenia na podłożu torfowym z roślinnością ze związku <i>Rhynchosporion</i>

¹⁾ Kody siedlisk są zgodne z rozporządzeniem Ministra Środowiska z dnia 13 kwietnia 2010 r. w sprawie siedlisk przyrodniczych oraz gatunków będących przedmiotem zainteresowania Wspólnoty, a także kryteriów wyboru obszarów kwalifikujących się do uznania lub wyznaczenia jako obszary Natura 2000 (Dz. U. z 2014 r. poz. 1713).