



DZIENNIK USTAW

RZECZYPOSPOLITEJ POLSKIEJ

Warszawa, dnia 20 marca 2017 r.

Poz. 583

ROZPORZĄDZENIE MINISTRA ŚRODOWISKA¹⁾

z dnia 9 lutego 2017 r.

w sprawie specjalnego obszaru ochrony siedlisk Kościół w Konradowie (PLH020008)

Na podstawie art. 27a ust. 1 ustawy z dnia 16 kwietnia 2004 r. o ochronie przyrody (Dz. U. z 2016 r. poz. 2134, 2249 i 2260 oraz z 2017 r. poz. 60 i 132) zarządza się, co następuje:

§ 1. 1. Wyznacza się specjalny obszar ochrony siedlisk Kościół w Konradowie (PLH020008²⁾), obejmujący obszar 0,41 ha, położony w województwie dolnośląskim.

2. Granica obszaru, o którym mowa w ust. 1, w postaci wykazu współrzędnych punktów załamania granicy, jest określona w załączniku nr 1 do rozporządzenia.

§ 2. Mapa obszaru, o którym mowa w § 1, jest określona w załączniku nr 2 do rozporządzenia.

§ 3. Obszar, o którym mowa w § 1, wyznacza się w celu:

- 1) trwałej ochrony populacji zagrożonych wyginięciem gatunków zwierząt innych niż ptaki lub
- 2) odtworzenia właściwego stanu ochrony gatunków, o których mowa w pkt 1

– w stosunku do przedmiotów ochrony.

§ 4. Przedmiotem ochrony na obszarze, o którym mowa w § 1, są gatunki zwierząt innych niż ptaki, określone w załączniku nr 3 do rozporządzenia, oraz ich siedliska.

§ 5. Rozporządzenie wchodzi w życie po upływie 14 dni od dnia ogłoszenia.

Minister Środowiska: *J. Szyszko*

¹⁾ Minister Środowiska kieruje działem administracji rządowej – środowisko, na podstawie § 1 ust. 2 pkt 2 rozporządzenia Prezesa Rady Ministrów z dnia 17 listopada 2015 r. w sprawie szczegółowego zakresu działania Ministra Środowiska (Dz. U. poz. 1904 i 2095).

²⁾ Kod obszaru został określony zgodnie z decyzją wykonawczą Komisji (UE) 2016/2334 z dnia 9 grudnia 2016 r. w sprawie przyjęcia dziesiątego zaktualizowanego wykazu terenów mających znaczenie dla Wspólnoty składających się na kontynentalny region biogeograficzny (notyfikowaną jako dokument nr C(2016) 8191) (Dz. Urz. UE L 353 z 23.12.2016, str. 324).

Załączniki do rozporządzenia Ministra Środowiska
z dnia 9 lutego 2017 r. (poz. 583)

Załącznik nr 1

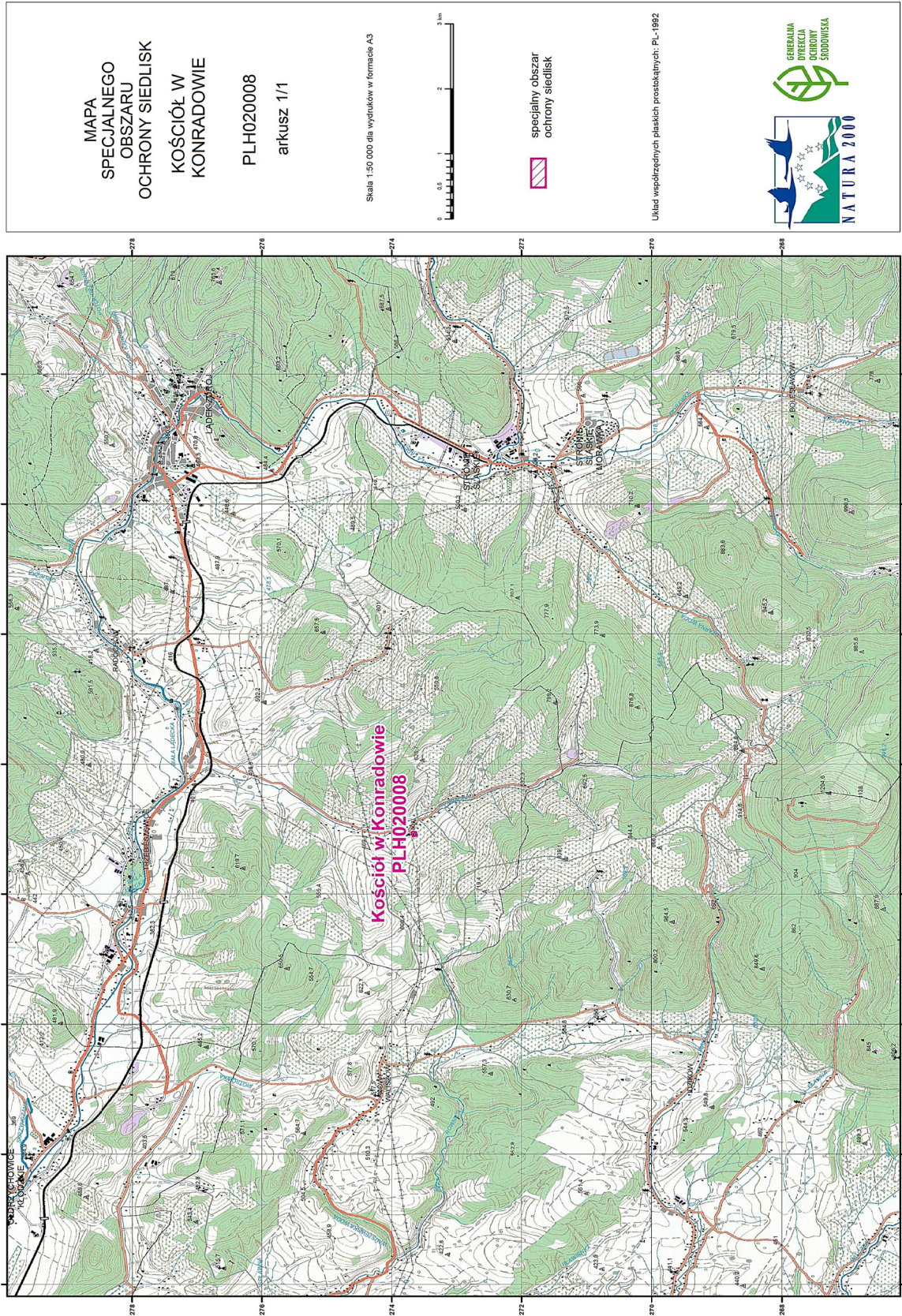
GRANICA SPECJALNEGO OBSZARU OCHRONY SIEDLISK
KOŚCIÓŁ W KONRADOWIE (PLH020008)

Numer punktu załamania granicy	Współrzędne punktów załamania granicy (PL-1992) ¹⁾	
	X	Y
1	273633,04	342944,69
2	273616,07	342908,66
3	273616,25	342900,43
4	273680,38	342888,72
5	273685,45	342912,59
6	273693,62	342928,27
7	273699,86	342942,18
8	273695,60	342954,87
9	273675,66	342962,91
10	273659,46	342957,46
11	273633,04	342944,69

¹⁾ Układ współrzędnych płaskich prostokątnych PL-1992 jest jednym z układów tworzących państwowy system odniesień przestrzennych, o którym mowa w przepisach wydanych na podstawie art. 3 ust. 5 ustawy z dnia 17 maja 1989 r. – Prawo geodezyjne i kartograficzne (Dz. U. z 2016 r. poz. 1629 i 1948 oraz z 2017 r. poz. 60).

Załącznik nr 2

MAPA SPECJALNEGO OBSZARU OCHRONY SIEDLISK KOŚCIOŁ W KONRADOWIE (PLH020008)



Załącznik nr 3

GATUNKI ZWIERZĄT INNYCH NIŻ PTAKI, BĘDĄCE PRZEDMIOTEM OCHRONY
NA SPECJALNYM OBSZARZE OCHRONY SIEDLISK KOŚCIÓŁ W KONRADOWIE (PLH020008)

Lp.	Nazwa polska	Nazwa naukowa	Populacja objęta ochroną
1	nocek duży	<i>Myotis myotis</i>	rozrodcza