



DZIENNIK USTAW

RZECZYPOSPOLITEJ POLSKIEJ

Warszawa, dnia 20 marca 2017 r.

Poz. 596

ROZPORZĄDZENIE MINISTRA ŚRODOWISKA¹⁾

z dnia 9 lutego 2017 r.

w sprawie specjalnego obszaru ochrony siedlisk Forty w Toruniu (PLH040001)

Na podstawie art. 27a ust. 1 ustawy z dnia 16 kwietnia 2004 r. o ochronie przyrody (Dz. U. z 2016 r. poz. 2134, 2249 i 2260 oraz z 2017 r. poz. 60 i 132) zarządza się, co następuje:

§ 1. 1. Wyznacza się specjalny obszar ochrony siedlisk Forty w Toruniu (PLH040001²⁾), obejmujący obszar 12,91 ha, położony w województwie kujawsko-pomorskim, składający się z pięciu powiązanych funkcjonalnie enklaw.

2. Granica obszaru, o którym mowa w ust. 1, w postaci wykazu współrzędnych punktów załamania granicy, jest określona w załączniku nr 1 do rozporządzenia.

§ 2. Mapa obszaru, o którym mowa w § 1, jest określona w załączniku nr 2 do rozporządzenia.

§ 3. Obszar, o którym mowa w § 1, wyznacza się w celu:

1) trwałej ochrony populacji zagrożonych wyginięciem gatunków zwierząt innych niż ptaki lub

2) odtworzenia właściwego stanu ochrony gatunków, o których mowa w pkt 1

– w stosunku do przedmiotów ochrony.

§ 4. Przedmiotem ochrony na obszarze, o którym mowa w § 1, są gatunki zwierząt innych niż ptaki, określone w załączniku nr 3 do rozporządzenia, oraz ich siedliska.

§ 5. Rozporządzenie wchodzi w życie po upływie 14 dni od dnia ogłoszenia.

Minister Środowiska: *J. Szyszko*

¹⁾ Minister Środowiska kieruje działem administracji rządowej – środowisko, na podstawie § 1 ust. 2 pkt 2 rozporządzenia Prezesa Rady Ministrów z dnia 17 listopada 2015 r. w sprawie szczegółowego zakresu działania Ministra Środowiska (Dz. U. poz. 1904 i 2095).

²⁾ Kod obszaru został określony zgodnie z decyzją wykonawczą Komisji (UE) 2016/2334 z dnia 9 grudnia 2016 r. w sprawie przyjęcia dziesiątego zaktualizowanego wykazu terenów mających znaczenie dla Wspólnoty składających się na kontynentalny region biogeograficzny (notyfikowaną jako dokument nr C(2016) 8191) (Dz. Urz. UE L 353 z 23.12.2016, str. 324).

Załączniki do rozporządzenia Ministra Środowiska
z dnia 9 lutego 2017 r. (poz. 596)

Załącznik nr 1

GRANICA SPECJALNEGO OBSZARU OCHRONY SIEDLISK
FORTY W TORUNIU (PLH040001)¹⁾

1) granica pierwszej enklawy obszaru

Numer punktu załamania granicy	Współrzędne punktów załamania granicy (PL-1992) ²⁾	
	X	Y
1	568739,54	474312,58
2	568683,11	474319,64
3	568600,03	474230,29
4	568610,22	474090,77
5	568716,03	474042,96
6	568716,03	474043,75
7	568715,83	474072,61
8	568715,25	474158,18
9	568697,22	474165,23
10	568698,79	474194,23
11	568707,80	474205,21
12	568716,81	474216,18
13	568730,92	474215,39
14	568795,97	474305,53
15	568739,54	474312,58

2) granica drugiej enklawy obszaru

Numer punktu załamania granicy	Współrzędne punktów załamania granicy (PL-1992) ²⁾	
	X	Y
1	568783,35	474418,63
2	568762,21	474386,64
3	568796,49	474369,22
4	568815,91	474397,50
5	568815,95	474397,65
6	568812,32	474399,99
7	568783,35	474418,63

3) granica trzeciej enklawy obszaru

Numer punktu załamania granicy	Współrzędne punktów załamania granicy (PL-1992) ²⁾	
	X	Y
1	2	3
1	570426,90	476362,29
2	570379,59	476312,15
3	570395,13	476282,57
4	570401,06	476272,12
5	570434,19	476213,77
6	570449,36	476198,02

¹⁾ Specjalny obszar ochrony siedlisk Forty w Toruniu (PLH040001) składa się z pięciu powiązanych funkcjonalnie enklaw.

²⁾ Układ współrzędnych płaskich prostokątnych PL-1992 jest jednym z układów tworzących państwowy system odniesień przestrzennych, o którym mowa w przepisach wydanych na podstawie art. 3 ust. 5 ustawy z dnia 17 maja 1989 r. – Prawo geodezyjne i kartograficzne (Dz. U. z 2016 r. poz. 1629 i 1948 oraz z 2017 r. poz. 60).

1	2	3
7	570486,09	476234,76
8	570503,88	476254,77
9	570528,08	476281,99
10	570560,29	476318,77
11	570620,84	476329,18
12	570663,95	476339,14
13	570699,66	476349,06
14	570705,93	476350,80
15	570724,01	476354,30
16	570674,45	476402,70
17	570665,08	476413,67
18	570646,18	476435,81
19	570630,13	476454,60
20	570574,48	476455,01
21	570512,04	476441,76
22	570467,58	476411,49
23	570426,90	476362,29

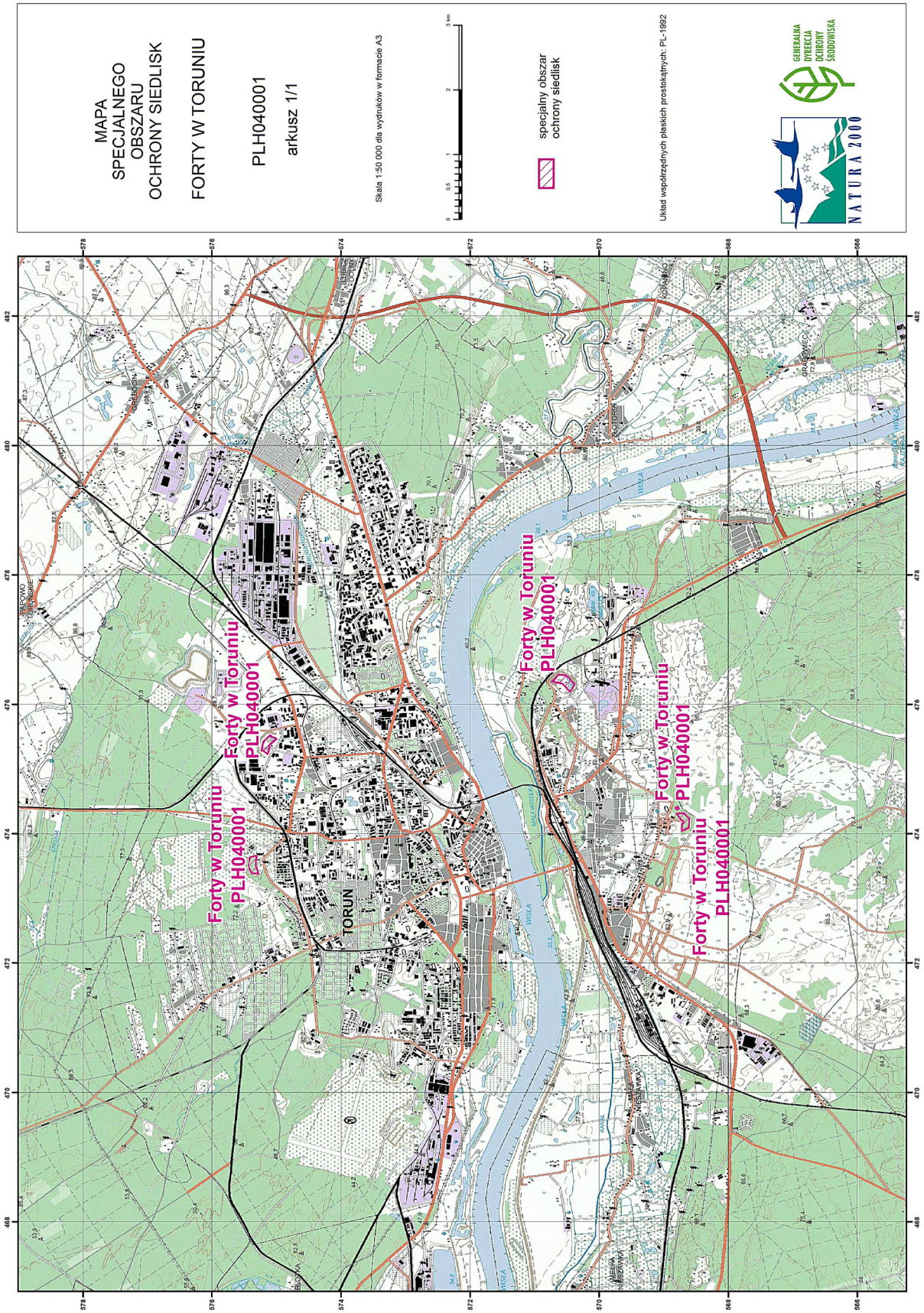
4) granica czwartej enklawy obszaru

Numer punktu załamania granicy	Współrzędne punktów załamania granicy (PL-1992) ²⁾	
	X	Y
1	575112,66	475503,66
2	575092,53	475519,60
3	575083,30	475517,08
4	575081,62	475503,66
5	575038,43	475487,75
6	575033,81	475486,05
7	575028,45	475484,09
8	575010,05	475477,36
9	574999,43	475473,47
10	574996,07	475466,76
11	575007,81	475450,82
12	575046,28	475415,64
13	575076,23	475388,25
14	575091,13	475391,01
15	575112,65	475356,79
16	575100,51	475341,34
17	575124,40	475245,33
18	575130,27	475233,59
19	575141,18	475238,62
20	575160,45	475252,74
21	575200,73	475282,23
22	575218,34	475283,07
23	575222,53	475292,30
24	575220,86	475301,52
25	575213,31	475338,43
26	575195,69	475422,31
27	575188,15	475432,37
28	575112,66	475503,66

5) granica piątej enklawy obszaru

Numer punktu załamania granicy	Współrzędne punktów załamania granicy (PL-1992) ²⁾	
	X	Y
1	575317,12	473659,04
2	575300,27	473659,30
3	575297,09	473647,99
4	575298,79	473638,06
5	575310,21	473571,31
6	575316,43	473521,57
7	575314,36	473503,61
8	575279,13	473414,50
9	575271,53	473382,03
10	575375,15	473388,25
11	575433,87	473507,07
12	575420,74	473566,48
13	575401,40	473632,10
14	575347,16	473649,44
15	575340,37	473651,61
16	575317,12	473659,04

MAPA SPECJALNEGO OBSZARU OCHRONY SIEDLISK FORTY W TORUNIU (PLH040001)



Załącznik nr 3

GATUNKI ZWIERZĄT INNYCH NIŻ PTAKI, BĘDĄCE PRZEDMIOTEM OCHRONY
NA SPECJALNYM OBSZARZE OCHRONY SIEDLISK FORTY W TORUNIU (PLH040001)

Lp.	Nazwa polska	Nazwa naukowa	Populacja objęta ochroną
1	mopek	<i>Barbastella barbastellus</i>	zimująca
2	nocek duży	<i>Myotis myotis</i>	zimująca