



# DZIENNIK USTAW

## RZECZYPOSPOLITEJ POLSKIEJ

---

Warszawa, dnia 21 marca 2017 r.

Poz. 607

### ROZPORZĄDZENIE MINISTRA ŚRODOWISKA<sup>1)</sup>

z dnia 24 lutego 2017 r.

#### w sprawie specjalnego obszaru ochrony siedlisk Hubale (PLH060008)

Na podstawie art. 27a ust. 1 ustawy z dnia 16 kwietnia 2004 r. o ochronie przyrody (Dz. U. z 2016 r. poz. 2134, 2249 i 2260 oraz z 2017 r. poz. 60 i 132) zarządza się, co następuje:

§ 1. 1. Wyznacza się specjalny obszar ochrony siedlisk Hubale (PLH060008<sup>2)</sup>), obejmujący obszar 34,4 ha, położony w województwie lubelskim.

2. Granica obszaru, o którym mowa w ust. 1, w postaci wykazu współrzędnych punktów załamania granicy, jest określona w załączniku nr 1 do rozporządzenia.

§ 2. Mapa obszaru, o którym mowa w § 1, jest określona w załączniku nr 2 do rozporządzenia.

§ 3. Obszar, o którym mowa w § 1, wyznacza się w celu:

1) trwałej ochrony populacji zagrożonych wyginięciem gatunków zwierząt innych niż ptaki lub

2) odtworzenia właściwego stanu ochrony gatunków, o których mowa w pkt 1

– w stosunku do przedmiotów ochrony.

§ 4. Przedmiotem ochrony na obszarze, o którym mowa w § 1, są gatunki zwierząt innych niż ptaki, określone w załączniku nr 3 do rozporządzenia, oraz ich siedliska.

§ 5. Rozporządzenie wchodzi w życie po upływie 14 dni od dnia ogłoszenia.

Minister Środowiska: *J. Szyszko*

<sup>1)</sup> Minister Środowiska kieruje działem administracji rządowej – środowisko, na podstawie § 1 ust. 2 pkt 2 rozporządzenia Prezesa Rady Ministrów z dnia 17 listopada 2015 r. w sprawie szczegółowego zakresu działania Ministra Środowiska (Dz. U. poz. 1904 i 2095).

<sup>2)</sup> Kod obszaru został określony zgodnie z decyzją wykonawczą Komisji (UE) 2016/2334 z dnia 9 grudnia 2016 r. w sprawie przyjęcia dziesiątego zaktualizowanego wykazu terenów mających znaczenie dla Wspólnoty składających się na kontynentalny region biogeograficzny (notyfikowaną jako dokument nr C(2016) 8191) (Dz. Urz. UE L 353 z 23.12.2016, str. 324).

Załączniki do rozporządzenia Ministra Środowiska  
z dnia 24 lutego 2017 r. (poz. 607)

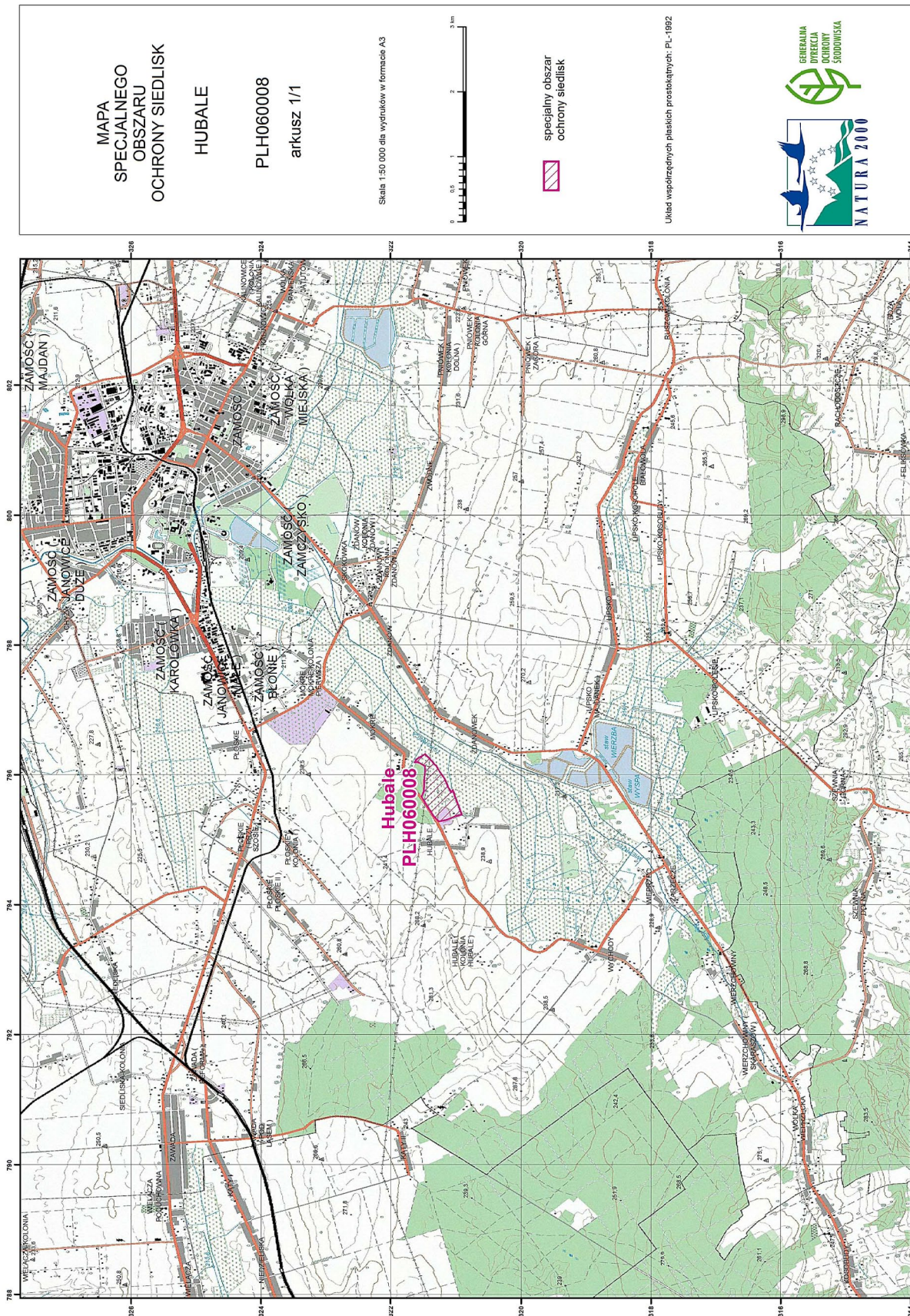
**Załącznik nr 1****GRANICA SPECJALNEGO OBSZARU OCHRONY SIEDLISK HUBALE (PLH060008)**

Numer punktu załamania granicy	Współrzędne punktów załamania granicy (PL-1992) <sup>1)</sup>	
	X	Y
1	2	3
1	321531,42	796283,31
2	321467,07	796318,41
3	321467,07	796318,40
4	321446,01	796296,35
5	321444,26	796294,52
6	321344,80	796190,34
7	321329,09	796165,07
8	321299,81	796142,93
9	321298,53	796140,32
10	321282,66	796107,93
11	321238,38	796032,22
12	321201,17	795987,58
13	321181,43	795954,81
14	321163,32	795924,73
15	321131,75	795846,54
16	321116,90	795809,74
17	321096,18	795779,75
18	321080,53	795745,50
19	321074,68	795732,71
20	321073,33	795729,75
21	321057,22	795747,81
22	321054,95	795750,34
23	321045,56	795760,87
24	321034,29	795729,92
25	321009,92	795663,01
26	320977,01	795574,49
27	320936,94	795466,71
28	320919,41	795417,26

<sup>1)</sup> Układ współrzędnych płaskich prostokątnych PL-1992 jest jednym z układów tworzących państwowy system odniesień przestrzennych, o którym mowa w przepisach wydanych na podstawie art. 3 ust. 5 ustawy z dnia 17 maja 1989 r. – Prawo geodezyjne i kartograficzne (Dz. U. z 2016 r. poz. 1629 i 1948 oraz z 2017 r. poz. 60).

1	2	3
29	320919,30	795416,96
30	320908,66	795386,95
31	320958,77	795376,79
32	321010,91	795365,36
33	321030,19	795354,65
34	321069,47	795334,65
35	321103,33	795318,94
36	321126,89	795311,80
37	321167,50	795301,61
38	321215,95	795290,65
39	321257,18	795282,42
40	321334,45	795353,36
41	321365,93	795404,65
42	321418,80	795486,18
43	321476,34	795585,18
44	321523,88	795663,34
45	321489,21	795742,47
46	321486,36	795804,60
47	321484,93	795858,88
48	321479,93	795939,16
49	321474,22	796031,29
50	321468,12	796133,47
51	321529,36	796169,13
52	321565,63	796187,71
53	321588,23	796196,72
54	321600,63	796198,42
55	321627,72	796198,24
56	321607,42	796230,29
57	321606,95	796231,02
58	321606,34	796231,99
59	321602,46	796237,10
60	321602,38	796237,21
61	321592,78	796249,84
62	321531,42	796283,31

MAPA SPECJALNEGO OBSZARU OCHRONY SIEDLISK HUBALE (PLH060008)



GATUNKI ZWIERZĄT INNYCH NIŻ PTAKI, BĘDĄCE PRZEDMIOTEM OCHRONY  
NA SPECJALNYM OBSZARZE OCHRONY SIEDLISK HUBALE (PLH060008)

Lp.	Nazwa polska	Nazwa naukowa	Populacja objęta ochroną
1	suseł perełkowany	<i>Spermophilus suslicus</i> ( <i>Citellus suslicus</i> )	osiadła