



# DZIENNIK USTAW

## RZECZYPOSPOLITEJ POLSKIEJ

---

Warszawa, dnia 13 kwietnia 2017 r.

Poz. 779

### ROZPORZĄDZENIE MINISTRA ŚRODOWISKA<sup>1)</sup>

z dnia 16 marca 2017 r.

#### w sprawie specjalnego obszaru ochrony siedlisk Tarnoszyn (PLH060100)

Na podstawie art. 27a ust. 1 ustawy z dnia 16 kwietnia 2004 r. o ochronie przyrody (Dz. U. z 2016 r. poz. 2134, 2249 i 2260 oraz z 2017 r. poz. 60 i 132) zarządza się, co następuje:

**§ 1.** 1. Wyznacza się specjalny obszar ochrony siedlisk Tarnoszyn (PLH060100<sup>2)</sup>), obejmujący obszar 368,09 ha, położony w województwie lubelskim, składający się z trzech powiązanych funkcjonalnie enklaw.

2. Granica obszaru, o którym mowa w ust. 1, w postaci wykazu współrzędnych punktów załamania granicy, jest określona w załączniku nr 1 do rozporządzenia.

**§ 2.** Mapa obszaru, o którym mowa w § 1, jest określona w załączniku nr 2 do rozporządzenia.

**§ 3.** Obszar, o którym mowa w § 1, wyznacza się w celu:

- 1) trwałej ochrony:
  - a) siedlisk przyrodniczych,
  - b) populacji zagrożonych wyginięciem gatunków roślin lub
- 2) odtworzenia właściwego stanu ochrony siedlisk przyrodniczych lub właściwego stanu ochrony gatunków, o których mowa w pkt 1 lit. b

– w stosunku do przedmiotów ochrony.

**§ 4.** Przedmiotem ochrony na obszarze, o którym mowa w § 1, są:

- 1) siedliska przyrodnicze określone w załączniku nr 3 do rozporządzenia;
- 2) gatunki roślin, określone w załączniku nr 4 do rozporządzenia, oraz ich siedliska.

**§ 5.** Rozporządzenie wchodzi w życie po upływie 14 dni od dnia ogłoszenia.

Minister Środowiska: *J. Szyszko*

---

<sup>1)</sup> Minister Środowiska kieruje działem administracji rządowej – środowisko, na podstawie § 1 ust. 2 pkt 2 rozporządzenia Prezesa Rady Ministrów z dnia 17 listopada 2015 r. w sprawie szczegółowego zakresu działania Ministra Środowiska (Dz. U. poz. 1904 i 2095).

<sup>2)</sup> Kod obszaru został określony zgodnie z decyzją wykonawczą Komisji (UE) 2016/2334 z dnia 9 grudnia 2016 r. w sprawie przyjęcia dziesiątego zaktualizowanego wykazu terenów mających znaczenie dla Wspólnoty składających się na kontynentalny region biogeograficzny (notyfikowaną jako dokument nr C(2016) 8191) (Dz. Urz. UE L 353 z 23.12.2016, str. 324).

Załączniki do rozporządzenia Ministra Środowiska  
z dnia 16 marca 2017 r. (poz. 779)

## Załącznik nr 1

GRANICA SPECJALNEGO OBSZARU OCHRONY SIEDLISK TARNOSZYN (PLH060100)<sup>1)</sup>

## 1) granica pierwszej enklawy obszaru

Numer punktu załamania granicy	Współrzędne punktów załamania granicy (PL-1992) <sup>2)</sup>	
	X	Y
1	2	3
1	292350,44	837257,44
2	292228,31	837272,03
3	292228,57	837280,94
4	292182,18	837273,94
5	292184,02	837321,46
6	292179,23	837378,08
7	292178,51	837393,81
8	292169,75	837430,87
9	292169,17	837451,05
10	292175,10	837494,46
11	292188,11	837535,76
12	292194,56	837556,64
13	292204,18	837638,84
14	292210,64	837667,93
15	292227,99	837718,24
16	292225,55	837764,11
17	292223,50	837800,59
18	292221,85	837830,08
19	292219,97	837877,98
20	292222,58	837932,24
21	292221,10	837961,81
22	292228,23	837990,41
23	292233,64	838043,91
24	292233,57	838076,27
25	292229,31	838112,70
26	292218,94	838150,05
27	292214,32	838184,88

<sup>1)</sup> Specjalny obszar ochrony siedlisk Tarnoszyn (PLH060100) składa się z trzech powiązanych funkcjonalnie enklaw.

<sup>2)</sup> Układ współrzędnych płaskich prostokątnych PL-1992 jest jednym z układów tworzących państwowy system odniesień przestrzennych, o którym mowa w przepisach wydanych na podstawie art. 3 ust. 5 ustawy z dnia 17 maja 1989 r. – Prawo geodezyjne i kartograficzne (Dz. U. z 2016 r. poz. 1629 i 1948 oraz z 2017 r. poz. 60).

1	2	3
28	292221,02	838222,17
29	292215,99	838252,56
30	292217,79	838294,69
31	292218,48	838325,62
32	292216,55	838361,05
33	292213,93	838399,79
34	292208,65	838476,36
35	292213,74	838498,46
36	292210,34	838526,93
37	292198,51	838586,35
38	292198,08	838652,86
39	292199,69	838724,57
40	292187,16	838794,87
41	292078,15	838575,47
42	292041,90	838507,64
43	291989,48	838409,95
44	291927,92	838300,07
45	291861,16	838166,88
46	291840,14	838124,91
47	291731,43	837897,54
48	291676,09	837781,14
49	291595,06	837604,76
50	291578,77	837570,54
51	291540,49	837490,19
52	291459,15	837318,53
53	291406,24	837206,04
54	291336,54	837057,74
55	291306,66	836994,67
56	291222,95	836802,02
57	291141,89	836633,13
58	291295,35	836561,69
59	291503,07	836479,52
60	291630,85	836428,61
61	291702,63	836399,64
62	291725,82	836389,81
63	291776,41	836368,71
64	292002,90	836278,26
65	292100,39	836239,86

1	2	3
66	292138,59	836317,77
67	292254,49	836265,41
68	292323,42	836352,78
69	292390,49	836286,01
70	292413,84	836277,54
71	292442,80	836267,03
72	292459,58	836269,09
73	292477,49	836310,02
74	292500,00	836360,63
75	292563,66	836506,05
76	292602,13	836595,47
77	292620,75	836638,78
78	292629,87	836660,51
79	292674,10	836758,50
80	292706,28	836832,49
81	292727,51	837020,47
82	292732,81	837074,44
83	292735,24	837093,81
84	292741,84	837164,61
85	292704,63	837175,61
86	292659,84	837193,78
87	292633,33	837213,46
88	292607,95	837225,51
89	292577,48	837239,12
90	292562,75	837247,53
91	292559,77	837233,11
92	292518,76	837238,14
93	292350,44	837257,44

2) granica drugiej enklawy obszaru

Numer punktu załamania granicy	Współrzędne punktów załamania granicy (PL-1992) <sup>2)</sup>	
	X	Y
1	2	3
1	294520,51	841372,57
2	294412,77	841378,27
3	294401,97	841450,79
4	294394,04	841503,95

1	2	3
5	294388,72	841536,29
6	294376,79	841608,89
7	294366,78	841670,93
8	294352,62	841760,21
9	294345,79	841803,32
10	294334,35	841881,73
11	294333,10	841891,48
12	294321,26	841969,13
13	294310,35	842067,55
14	294308,99	842079,67
15	294290,57	842193,46
16	294272,59	842304,53
17	294249,42	842450,69
18	294239,36	842514,18
19	294235,49	842538,61
20	294215,37	842642,11
21	294205,27	842694,08
22	294149,47	842693,18
23	294086,48	842692,16
24	293784,81	842698,40
25	293663,42	842696,57
26	293657,06	842693,81
27	293636,13	842684,73
28	293551,27	842695,71
29	293542,87	842628,67
30	293576,46	842583,85
31	293581,31	842550,12
32	293586,56	842513,65
33	293518,44	842500,05
34	293503,70	842479,77
35	293564,85	842367,22
36	293529,32	842232,87
37	293506,23	842145,57
38	293499,76	842063,51
39	293497,99	842040,91
40	293522,76	841972,27
41	293510,81	841929,21
42	293547,98	841906,39

1	2	3
43	293524,28	841832,75
44	293458,31	841803,89
45	293439,39	841774,07
46	293420,97	841587,42
47	293507,86	841491,36
48	293570,20	841450,85
49	293636,19	841397,75
50	293817,12	841460,45
51	293909,42	841515,69
52	293958,13	841450,47
53	293991,01	841364,17
54	294030,81	841192,93
55	294047,70	841091,62
56	294233,63	841062,32
57	294404,52	841035,43
58	294492,34	841021,61
59	294488,83	841043,67
60	294458,74	841233,17
61	294562,15	841317,08
62	294534,41	841357,06
63	294520,51	841372,57

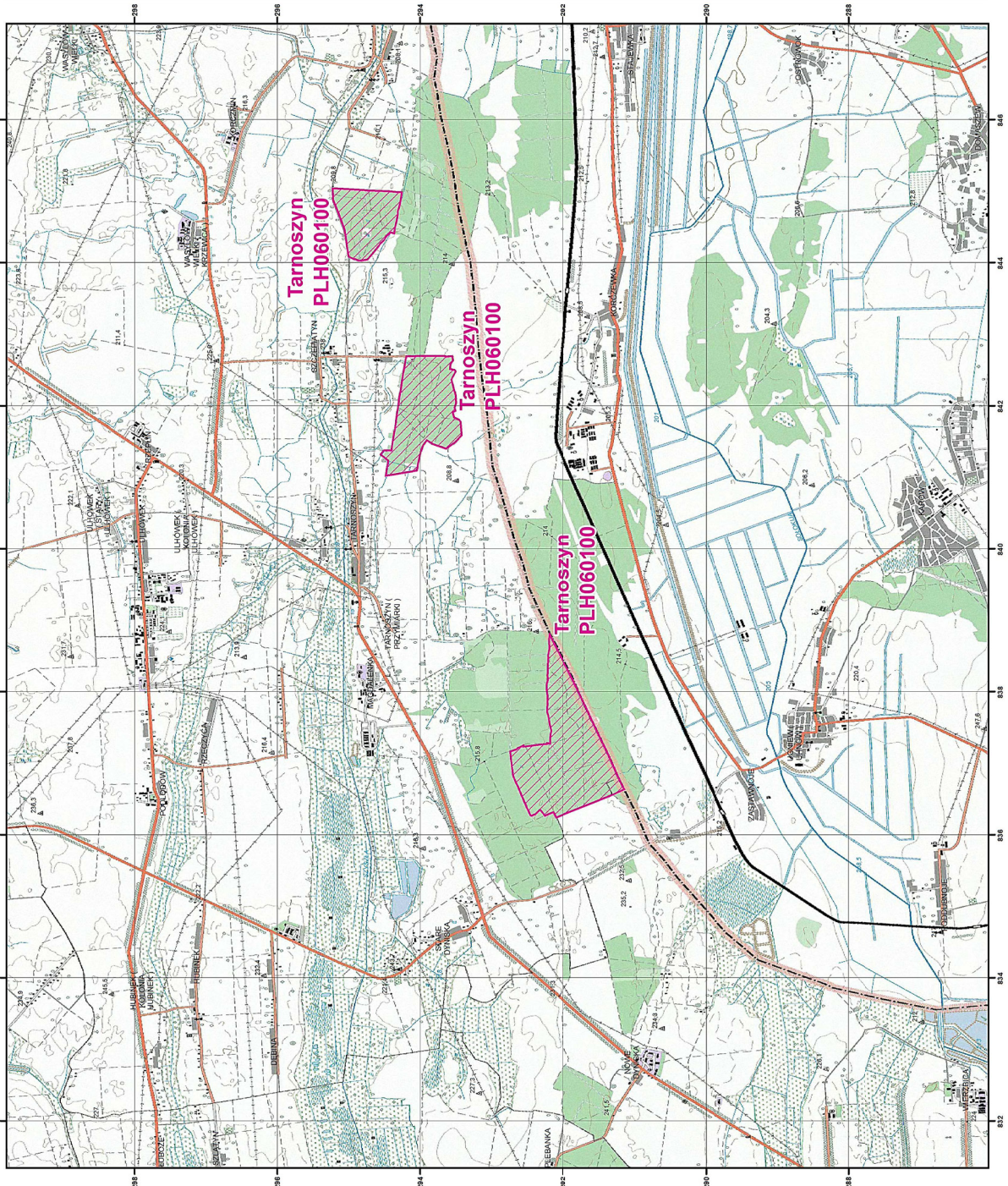
**3) granica trzeciej enklawy obszaru**

Numer punktu załamania granicy	Współrzędne punktów załamania granicy (PL-1992) <sup>2)</sup>	
	X	Y
1	2	3
1	294433,51	844996,62
2	294266,22	844983,52
3	294282,73	844881,77
4	294291,31	844826,79
5	294293,02	844820,66
6	294320,04	844738,25
7	294320,45	844730,38
8	294322,36	844693,51
9	294324,95	844658,80
10	294332,07	844627,72
11	294364,93	844483,85

1	2	3
12	294374,45	844409,48
13	294414,50	844419,49
14	294426,69	844421,36
15	294440,50	844402,29
16	294462,40	844385,71
17	294483,43	844369,80
18	294504,52	844330,97
19	294516,91	844311,94
20	294551,16	844282,60
21	294566,20	844269,71
22	294586,19	844238,72
23	294636,74	844174,87
24	294671,27	844133,65
25	294746,09	844044,35
26	294823,93	844030,85
27	294851,84	844031,77
28	294876,91	844032,59
29	294913,72	844049,18
30	294946,58	844053,19
31	295006,89	844085,27
32	295014,79	844132,91
33	295021,12	844171,03
34	295023,48	844187,00
35	295064,14	844461,21
36	295081,36	844508,53
37	295157,86	844715,19
38	295222,05	844877,37
39	295223,95	844907,06
40	295232,34	845037,85
41	294996,31	845027,30
42	294779,18	845012,10
43	294742,14	845009,51
44	294527,98	845001,40
45	294433,51	844996,62

Załącznik nr 2

MAPA SPECJALNEGO OBSZARU OCHRONY SIEDLISK TARNOSZYN (PLH060100)



MAPA  
SPECJALNEGO  
OBSZARU  
OCHRONY SIEDLISK  
TARNOSZYN  
PLH060100  
arkusz 1/1

Skala 1:50 000 dla wydruków w formacie A3

0 0,5 1 2 3 km

specjalny obszar  
ochrony siedlisk

Urząd wojewódzkich planów przestrzennych, PL-1992

GENERALNA  
DYREKCJA  
OCHRONY  
ŚRODOWISKA

NATURA 2000



## Załącznik nr 3

SIEDLISKA PRZYRODNICZE BĘDĄCE PRZEDMIOTEM OCHRONY  
NA SPECJALNYM OBSZARZE OCHRONY SIEDLISK TARNOSZYN (PLH060100)

Lp.	Kod <sup>1)</sup>	Nazwa
1	9170	Grąd środkowoeuropejski i subkontynentalny ( <i>Galio-Carpinetum, Tilio-Carpinetum</i> )
2	9110	Ciepłolubne dąbrowy ( <i>Quercetalia pubescenti-petraeae</i> )

<sup>1)</sup> Kody siedlisk są zgodne z rozporządzeniem Ministra Środowiska z dnia 13 kwietnia 2010 r. w sprawie siedlisk przyrodniczych oraz gatunków będących przedmiotem zainteresowania Wspólnoty, a także kryteriów wyboru obszarów kwalifikujących się do uznania lub wyznaczenia jako obszary Natura 2000 (Dz. U. z 2014 r. poz. 1713).

## Załącznik nr 4

GATUNKI ROŚLIN BĘDĄCE PRZEDMIOTEM OCHRONY  
NA SPECJALNYM OBSZARZE OCHRONY SIEDLISK TARNOSZYN (PLH060100)

Lp.	Nazwa polska	Nazwa naukowa
1	obuwik pospolity	<i>Cypripedium calceolus</i>