



# DZIENNIK USTAW

## RZECZYPOSPOLITEJ POLSKIEJ

---

Warszawa, dnia 11 maja 2017 r.

Poz. 918

### ROZPORZĄDZENIE MINISTRA ŚRODOWISKA<sup>1)</sup>

z dnia 28 marca 2017 r.

#### w sprawie specjalnego obszaru ochrony siedlisk Świeciechów (PLH060082)

Na podstawie art. 27a ust. 1 ustawy z dnia 16 kwietnia 2004 r. o ochronie przyrody (Dz. U. z 2016 r. poz. 2134, 2249 i 2260 oraz z 2017 r. poz. 60 i 132) zarządza się, co następuje:

**§ 1.** 1. Wyznacza się specjalny obszar ochrony siedlisk Świeciechów (PLH060082<sup>2)</sup>), obejmujący obszar 130,09 ha, położony w województwie lubelskim, składający się z dwóch powiązanych funkcjonalnie enklaw.

2. Granica obszaru, o którym mowa w ust. 1, w postaci wykazu współrzędnych punktów załamania granicy, jest określona w załączniku nr 1 do rozporządzenia.

**§ 2.** Mapa obszaru, o którym mowa w § 1, jest określona w załączniku nr 2 do rozporządzenia.

**§ 3.** Obszar, o którym mowa w § 1, wyznacza się w celu:

- 1) trwałej ochrony:
  - a) siedlisk przyrodniczych,
  - b) populacji zagrożonych wyginięciem gatunków roślin lub
- 2) odtworzenia właściwego stanu ochrony siedlisk przyrodniczych lub właściwego stanu ochrony gatunków, o których mowa w pkt 1 lit. b

– w stosunku do przedmiotów ochrony.

**§ 4.** Przedmiotem ochrony na obszarze, o którym mowa w § 1, są:

- 1) siedliska przyrodnicze określone w załączniku nr 3 do rozporządzenia;
- 2) gatunki roślin, określone w załączniku nr 4 do rozporządzenia, oraz ich siedliska.

**§ 5.** Rozporządzenie wchodzi w życie po upływie 14 dni od dnia ogłoszenia.

Minister Środowiska: *J. Szyszko*

---

<sup>1)</sup> Minister Środowiska kieruje działem administracji rządowej – środowisko, na podstawie § 1 ust. 2 pkt 2 rozporządzenia Prezesa Rady Ministrów z dnia 17 listopada 2015 r. w sprawie szczegółowego zakresu działania Ministra Środowiska (Dz. U. poz. 1904 i 2095).

<sup>2)</sup> Kod obszaru został określony zgodnie z decyzją wykonawczą Komisji (UE) 2016/2334 z dnia 9 grudnia 2016 r. w sprawie przyjęcia dziesiątego zaktualizowanego wykazu terenów mających znaczenie dla Wspólnoty składających się na kontynentalny region biogeograficzny (notyfikowaną jako dokument nr C(2016) 8191) (Dz. Urz. UE L 353 z 23.12.2016, str. 324).

Załączniki do rozporządzenia Ministra Środowiska  
z dnia 28 marca 2017 r. (poz. 918)

**Załącznik nr 1**

**GRANICA SPECJALNEGO OBSZARU OCHRONY SIEDLISK ŚWIECIECHÓW (PLH060082)<sup>1)</sup>**

**1) granica pierwszej enklawy obszaru**

Numer punktu załamania granicy	Współrzędne punktów załamania granicy (PL-1992) <sup>2)</sup>	
	X	Y
1	2	3
1	343717,72	703976,79
2	343711,37	704080,19
3	343711,48	704080,18
4	343702,39	704504,84
5	343663,90	704501,96
6	343637,01	704484,53
7	343609,35	704481,77
8	343510,50	704443,40
9	343486,95	704429,21
10	343422,20	704361,60
11	343311,29	704308,42
12	343249,32	704335,17
13	343211,90	704327,67
14	343167,49	704305,02
15	343119,49	704259,44
16	343089,93	704259,57
17	343054,18	704315,05
18	342972,79	704393,48
19	343037,15	703989,40
20	343052,45	703878,41
21	343050,06	703858,45
22	343051,35	703841,32
23	343062,46	703800,24
24	343066,43	703785,56
25	343098,17	703724,37
26	343148,76	703575,37
27	343153,82	703541,52
28	343174,13	703451,15

<sup>1)</sup> Specjalny obszar ochrony siedlisk Świeciechów (PLH060082) składa się z dwóch powiązanych funkcjonalnie enklaw.

<sup>2)</sup> Układ współrzędnych płaskich prostokątnych PL-1992 jest jednym z układów tworzących państwowy system odniesień przestrzennych, o którym mowa w przepisach wydanych na podstawie art. 3 ust. 5 ustawy z dnia 17 maja 1989 r. – Prawo geodezyjne i kartograficzne (Dz. U. z 2016 r. poz. 1629 i 1948 oraz z 2017 r. poz. 60).

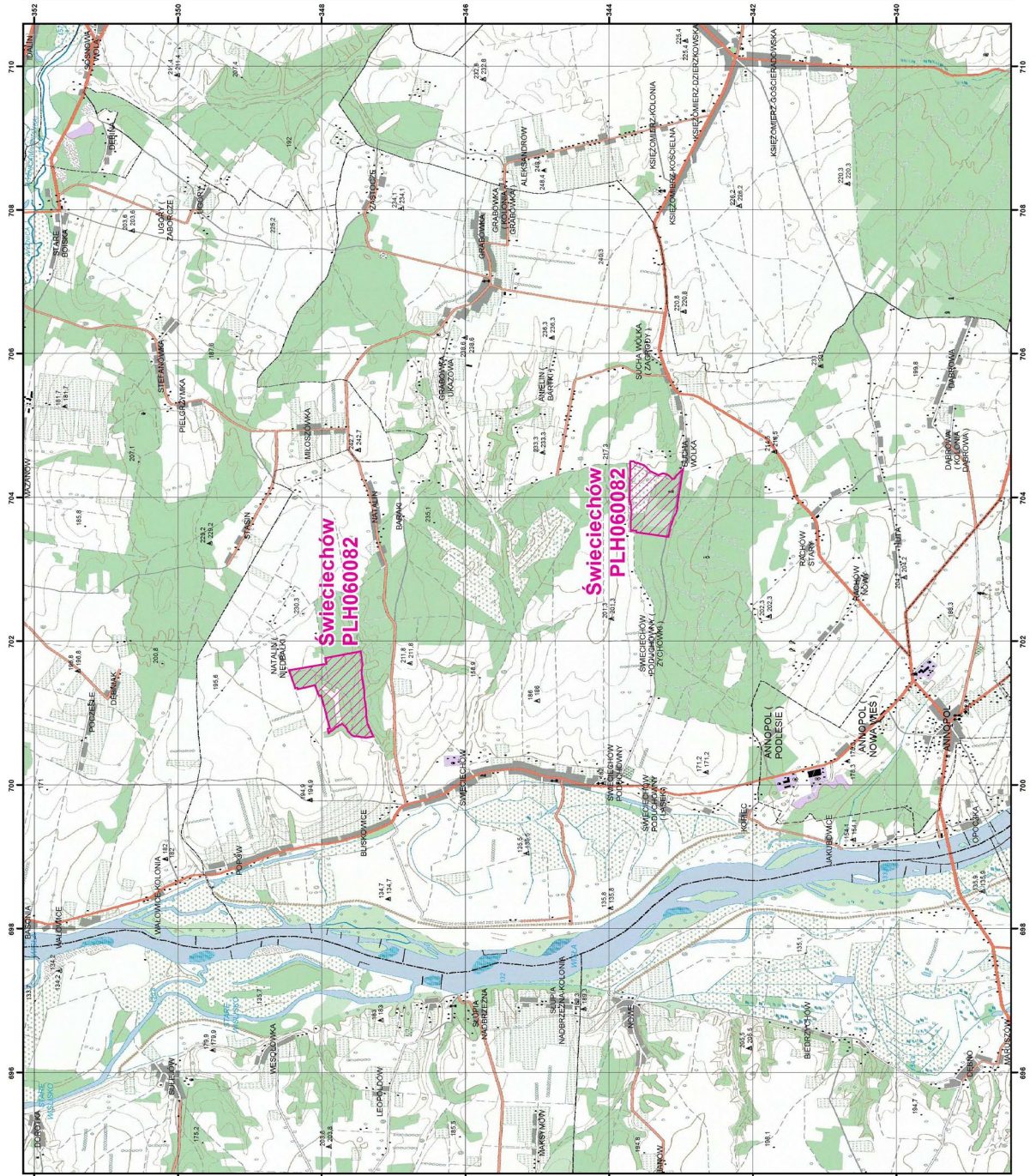
1	2	3
29	343610,95	703514,73
30	343615,43	703512,99
31	343625,08	703539,12
32	343696,82	703533,81
33	343698,07	703648,02
34	343698,43	703681,02
35	343693,38	703751,98
36	343693,74	703805,45
37	343695,18	703905,60
38	343703,00	703907,43
39	343701,98	703931,36
40	343716,64	703939,89
41	343717,72	703976,79

2) granica drugiej enklawy obszaru

Numer punktu załamania granicy	Współrzędne punktów załamania granicy (PL-1992) <sup>2)</sup>	
	X	Y
1	2	3
1	347967,12	701677,97
2	347932,29	701685,09
3	347945,67	701764,68
4	347457,74	701856,66
5	347432,86	701676,10
6	347448,25	701553,22
7	347425,27	701422,09
8	347414,16	701358,69
9	347407,59	701310,47
10	347406,25	701279,13
11	347411,16	701216,46
12	347401,85	701169,16
13	347380,79	701019,82
14	347377,87	700998,97
15	347379,45	700951,89
16	347367,26	700857,69
17	347283,31	700672,89
18	347383,61	700655,02
19	347449,64	700665,17
20	347462,70	700667,37

1	2	3
21	347497,33	700670,75
22	347550,79	700677,55
23	347566,84	700682,27
24	347594,05	700701,56
25	347614,68	700725,91
26	347639,43	700744,23
27	347644,30	700771,68
28	347662,20	700800,91
29	347719,27	700854,81
30	347739,69	700833,72
31	347754,35	700833,14
32	347772,65	700810,42
33	347807,63	700799,89
34	347827,62	700778,73
35	347848,27	700757,25
36	347888,06	700737,13
37	347903,95	700721,02
38	347909,42	700729,52
39	347916,94	700778,74
40	347888,35	700788,07
41	347924,11	700924,15
42	347925,13	700928,04
43	347934,45	700966,48
44	348008,99	701241,99
45	348037,08	701234,66
46	348063,83	701305,12
47	348093,81	701388,43
48	348224,82	701355,27
49	348267,09	701347,26
50	348330,63	701331,48
51	348340,96	701351,84
52	348372,09	701346,62
53	348452,83	701595,25
54	348349,93	701610,85
55	348247,66	701628,68
56	348153,44	701646,23
57	348025,91	701666,21
58	347967,12	701677,97



MAPA SPECJALNEGO OBSZARU OCHRONY SIEDLISK ŚWIECIECHÓW (PLH060082)





**MAPA  
SPECJALNEGO  
OBSZARU  
OCHRONY SIEDLISK  
ŚWIECIECHÓW**

**PLH060082**  
arkusz 1/1

Skala 1:50 000 dla wydruków w formacie A3

Układ współrzędnych płaskich prostokątnych PL-1982

SIEDLISKA PRZYRODNICZE BĘDĄCE PRZEDMIOTEM OCHRONY NA SPECJALNYM OBSZARZE  
OCHRONY SIEDLISK ŚWIECIECHÓW (PLH060082)

Lp.	Kod <sup>1)</sup>	Nazwa
1	9170	Grąd środkowoeuropejski i subkontynentalny ( <i>Galio-Carpinetum, Tilio-Carpinetum</i> )

<sup>1)</sup> Kody siedlisk są zgodne z rozporządzeniem Ministra Środowiska z dnia 13 kwietnia 2010 r. w sprawie siedlisk przyrodniczych oraz gatunków będących przedmiotem zainteresowania Wspólnoty, a także kryteriów wyboru obszarów kwalifikujących się do uznania lub wyznaczenia jako obszary Natura 2000 (Dz. U. z 2014 r. poz. 1713).

GATUNKI ROŚLIN BĘDĄCE PRZEDMIOTEM OCHRONY NA SPECJALNYM OBSZARZE OCHRONY  
SIEDLISK ŚWIECIECHÓW (PLH060082)

Lp.	Nazwa polska	Nazwa naukowa
1	obuwik pospolity	<i>Cypripedium calceolus</i>