



# DZIENNIK USTAW

## RZECZYPOSPOLITEJ POLSKIEJ

---

Warszawa, dnia 4 października 2018 r.

Poz. 1901

### ROZPORZĄDZENIE MINISTRA ŚRODOWISKA<sup>1)</sup>

z dnia 29 sierpnia 2018 r.

#### w sprawie specjalnego obszaru ochrony siedlisk Wilcze Błota (PLH220093)

Na podstawie art. 27a ust. 1 ustawy z dnia 16 kwietnia 2004 r. o ochronie przyrody (Dz. U. z 2018 r. poz. 1614) zarządza się, co następuje:

**§ 1.** 1. Wyznacza się specjalny obszar ochrony siedlisk Wilcze Błota (PLH220093<sup>2)</sup>), obejmujący obszar 8,98 ha, położony w województwie pomorskim.

2. Granica obszaru, o którym mowa w ust. 1, w postaci wykazu współrzędnych punktów załamania granicy, jest określona w załączniku nr 1 do rozporządzenia.

**§ 2.** Mapa obszaru, o którym mowa w § 1, jest określona w załączniku nr 2 do rozporządzenia.

**§ 3.** Obszar, o którym mowa w § 1, wyznacza się w celu:

- 1) trwałej ochrony:
  - a) siedlisk przyrodniczych,
  - b) populacji zagrożonych wyginięciem gatunków zwierząt innych niż ptaki lub
- 2) odtworzenia właściwego stanu ochrony siedlisk przyrodniczych lub właściwego stanu ochrony gatunków, o których mowa w pkt 1 lit. b

– w stosunku do przedmiotów ochrony.

**§ 4.** Przedmiotem ochrony na obszarze, o którym mowa w § 1, są:

- 1) siedliska przyrodnicze określone w załączniku nr 3 do rozporządzenia;
- 2) gatunki zwierząt innych niż ptaki, określone w załączniku nr 4 do rozporządzenia, oraz ich siedliska.

**§ 5.** Rozporządzenie wchodzi w życie po upływie 14 dni od dnia ogłoszenia.

Minister Środowiska: *H. Kowalczyk*

---

<sup>1)</sup> Minister Środowiska kieruje działem administracji rządowej – środowisko, na podstawie § 1 ust. 2 rozporządzenia Prezesa Rady Ministrów z dnia 10 stycznia 2018 r. w sprawie szczegółowego zakresu działania Ministra Środowiska (Dz. U. poz. 96).

<sup>2)</sup> Kod obszaru został określony zgodnie z decyzją wykonawczą Komisji (UE) 2018/43 z dnia 12 grudnia 2017 r. w sprawie przyjęcia jedenastego zaktualizowanego wykazu terenów mających znaczenie dla Wspólnoty składających się na kontynentalny region biogeograficzny (notyfikowaną jako dokument nr C(2017) 8260) (Dz. Urz. UE L 15 z 19.01.2018, str. 397).

Załączniki do rozporządzenia Ministra Środowiska  
z dnia 29 sierpnia 2018 r. (poz. 1901)

**Załącznik nr 1**

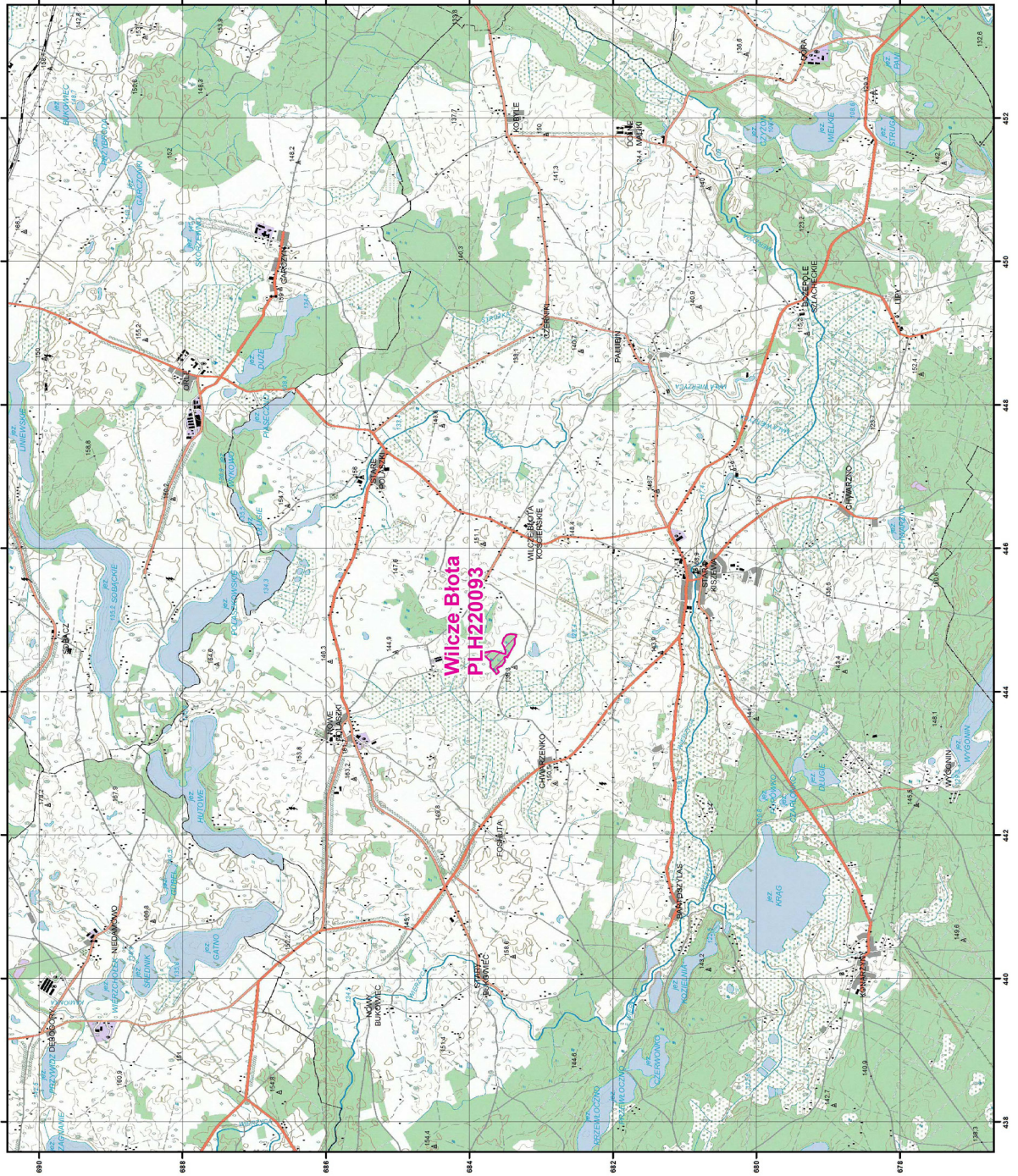
GRANICA SPECJALNEGO OBSZARU OCHRONY SIEDLISK WILCZE BŁOTA (PLH220093)

Numer punktu załamania granicy	Współrzędne punktów załamania granicy (PL-1992) <sup>1)</sup>	
	X	Y
1	2	3
1	683635,70	444564,11
2	683543,33	444530,71
3	683503,03	444523,74
4	683499,89	444554,04
5	683510,81	444608,28
6	683543,30	444672,68
7	683522,38	444738,67
8	683481,29	444789,09
9	683424,62	444802,24
10	683347,87	444792,22
11	683354,81	444761,18
12	683369,62	444740,98
13	683372,72	444657,94
14	683430,86	444558,65
15	683473,55	444477,20
16	683506,07	444483,42
17	683516,24	444470,24
18	683503,83	444429,08
19	683521,58	444395,75
20	683546,46	444362,37
21	683609,33	444332,14
22	683618,60	444320,52
23	683589,10	444275,48
24	683602,36	444255,33
25	683625,60	444246,77
26	683637,22	444260,73
27	683704,69	444339,11
28	683713,27	444431,46

<sup>1)</sup> Układ współrzędnych płaskich prostokątnych PL-1992 jest jednym z układów tworzących państwowy system odniesień przestrzennych, o którym mowa w przepisach wydanych na podstawie art. 3 ust. 5 ustawy z dnia 17 maja 1989 r. – Prawo geodezyjne i kartograficzne (Dz. U. z 2017 r. poz. 2101 oraz z 2018 r. poz. 650 i 1669).

1	2	3
29	683758,26	444473,33
30	683806,32	444510,60
31	683803,27	444533,03
32	683765,26	444548,56
33	683673,70	444567,97
34	683635,70	444564,11

MAPA SPECJALNEGO OBSZARU OCHRONY SIEDLISK WILCZE BŁOTA (PLH220093)



MAPA  
SPECJALNEGO  
OBSZARU  
OCHRONY SIEDLISK

WILCZE BŁOTA

PLH220093

arkusz 1/1

Skala 1:50 000 dla wydruków w formacie A3



specjalny obszar  
ochrony siedlisk

Układ współrzędnych płaskich prostokątnych: PL-1992



SIEDLISKA PRZYRODNICZE BĘDĄCE PRZEDMIOTEM OCHRONY  
NA SPECJALNYM OBSZARZE OCHRONY SIEDLISK WILCZE BŁOTA (PLH220093)

Lp.	Kod <sup>1)</sup>	Nazwa
1	91D0	Bory i lasy bagiennie ( <i>Vaccinio uliginosi Betuletum pubescentis</i> , <i>Vaccinio uliginosi Pinetum</i> , <i>Pino mugo-Sphagnetum</i> , <i>Sphagno girgensohnii-Piceetum</i> ) i brzoźowo-sosnowe bagiennie lasy borealne

<sup>1)</sup> Kody siedlisk są zgodne z rozporządzeniem Ministra Środowiska z dnia 13 kwietnia 2010 r. w sprawie siedlisk przyrodniczych oraz gatunków będących przedmiotem zainteresowania Wspólnoty, a także kryteriów wyboru obszarów kwalifikujących się do uznania lub wyznaczenia jako obszary Natura 2000 (Dz. U. z 2014 r. poz. 1713).

## Załącznik nr 4

GATUNKI ZWIERZĄT INNYCH NIŻ PTAKI, BĘDĄCE PRZEDMIOTEM OCHRONY  
NA SPECJALNYM OBSZARZE OCHRONY SIEDLISK WILCZE BŁOTA (PLH220093)

Lp.	Nazwa polska	Nazwa naukowa	Populacja objęta ochroną
1	Strzebla błotna	<i>Phoxinus</i> (= <i>Eupallasella</i> ) <i>percunurus</i>	osiadła