



DZIENNIK USTAW

RZECZYPOSPOLITEJ POLSKIEJ

Warszawa, dnia 4 października 2018 r.

Poz. 1904

ROZPORZĄDZENIE MINISTRA ŚRODOWISKA¹⁾

z dnia 29 sierpnia 2018 r.

w sprawie specjalnego obszaru ochrony siedlisk Kościoł w Radziechowach (PLH240007)

Na podstawie art. 27a ust. 1 ustawy z dnia 16 kwietnia 2004 r. o ochronie przyrody (Dz. U. z 2018 r. poz. 1614) zarządza się, co następuje:

§ 1. 1. Wyznacza się specjalny obszar ochrony siedlisk Kościoł w Radziechowach (PLH240007²⁾), obejmujący obszar 0,06 ha, położony w województwie śląskim.

2. Granica obszaru, o którym mowa w ust. 1, w postaci wykazu współrzędnych punktów załamania granicy, jest określona w załączniku nr 1 do rozporządzenia.

§ 2. Mapa obszaru, o którym mowa w § 1, jest określona w załączniku nr 2 do rozporządzenia.

§ 3. Obszar, o którym mowa w § 1, wyznacza się w celu:

1) trwałej ochrony populacji zagrożonych wyginięciem gatunków zwierząt innych niż ptaki lub

2) odtworzenia właściwego stanu ochrony gatunków, o których mowa w pkt 1

– w stosunku do przedmiotów ochrony.

§ 4. Przedmiotem ochrony na obszarze, o którym mowa w § 1, są gatunki zwierząt innych niż ptaki, określone w załączniku nr 3 do rozporządzenia, oraz ich siedliska.

§ 5. Rozporządzenie wchodzi w życie po upływie 14 dni od dnia ogłoszenia.

Minister Środowiska: *H. Kowalczyk*

¹⁾ Minister Środowiska kieruje działem administracji rządowej – środowisko, na podstawie § 1 ust. 2 rozporządzenia Prezesa Rady Ministrów z dnia 10 stycznia 2018 r. w sprawie szczegółowego zakresu działania Ministra Środowiska (Dz. U. poz. 96).

²⁾ Kod obszaru został określony zgodnie z decyzją wykonawczą Komisji (UE) 2018/42 z dnia 12 grudnia 2017 r. w sprawie przyjęcia jedenastego zaktualizowanego wykazu terenów mających znaczenie dla Wspólnoty składających się na alpejski region biogeograficzny (notyfikowaną jako dokument nr C(2017) 8259) (Dz. Urz. UE L 15 z 19.01.2018, str. 351).

Załączniki do rozporządzenia Ministra Środowiska
z dnia 29 sierpnia 2018 r. (poz. 1904)

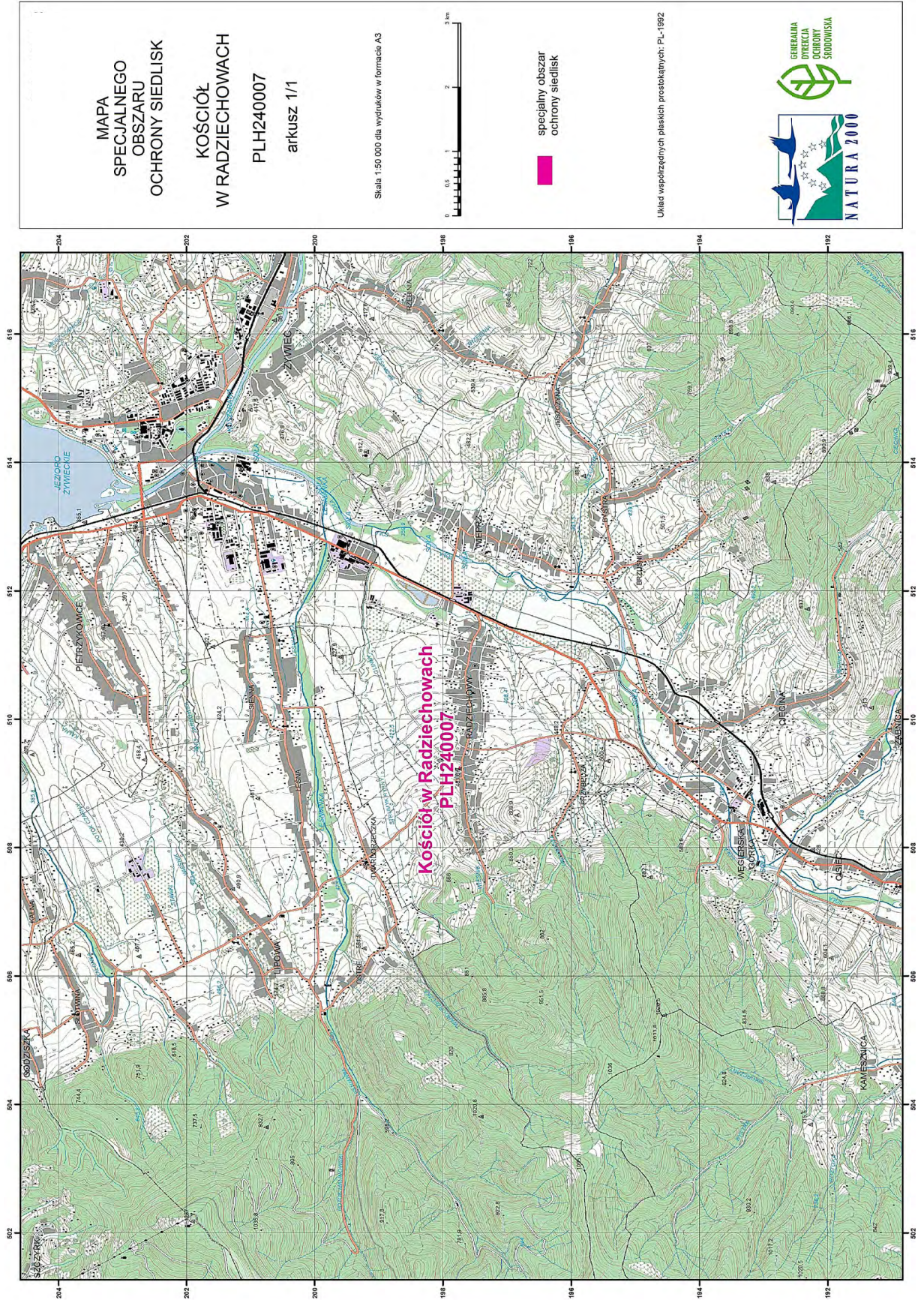
Załącznik nr 1

GRANICA SPECJALNEGO OBSZARU OCHRONY SIEDLISK
KOŚCIÓŁ W RADZIECHOWACH (PLH240007)

Numer punktu załamania granicy	Współrzędne punktów załamania granicy (PL-1992) ¹⁾	
	X	Y
1	197755,84	509258,23
2	197747,70	509258,23
3	197747,70	509263,78
4	197738,77	509263,78
5	197738,77	509255,65
6	197731,43	509255,65
7	197731,23	509237,39
8	197738,18	509237,39
9	197738,18	509231,44
10	197748,30	509231,44
11	197748,30	509241,96
12	197756,03	509241,96
13	197755,84	509258,23

¹⁾ Układ współrzędnych płaskich prostokątnych PL-1992 jest jednym z układów tworzących państwowy system odniesień przestrzennych, o którym mowa w przepisach wydanych na podstawie art. 3 ust. 5 ustawy z dnia 17 maja 1989 r. – Prawo geodezyjne i kartograficzne (Dz. U. z 2017 r. poz. 2101 oraz z 2018 r. poz. 650 i 1669).

MAPA SPECJALNEGO OBSZARU OCHRONY SIEDLISK KOŚCIOŁ W RADZIECHOWACH (PLH240007)



Załącznik nr 3

GATUNKI ZWIERZĄT INNYCH NIŻ PTAKI, BĘDĄCE PRZEDMIOTEM OCHRONY
NA SPECJALNYM OBSZARZE OCHRONY SIEDLISK KOŚCIÓŁ W RADZIECHOWACH (PLH240007)

Lp.	Nazwa polska	Nazwa naukowa	Populacja objęta ochroną
1	podkowiec mały	<i>Rhinolophus hipposideros</i>	rozrodcza