



DZIENNIK USTAW

RZECZYPOSPOLITEJ POLSKIEJ

Warszawa, dnia 25 kwietnia 2018 r.

Poz. 772

ROZPORZĄDZENIE MINISTRA ŚRODOWISKA¹⁾

z dnia 13 marca 2018 r.

w sprawie specjalnego obszaru ochrony siedlisk Białe Błota (PLH140038)

Na podstawie art. 27a ust. 1 ustawy z dnia 16 kwietnia 2004 r. o ochronie przyrody (Dz. U. z 2018 r. poz. 142, 10 i 650) zarządza się, co następuje:

§ 1. 1. Wyznacza się specjalny obszar ochrony siedlisk Białe Błota (PLH140038²⁾), obejmujący obszar 31,43 ha, położony w województwie mazowieckim.

2. Granica obszaru, o którym mowa w ust. 1, w postaci wykazu współrzędnych punktów załamania granicy, jest określona w załączniku nr 1 do rozporządzenia.

§ 2. Mapa obszaru, o którym mowa w § 1, jest określona w załączniku nr 2 do rozporządzenia.

§ 3. Obszar, o którym mowa w § 1, wyznacza się w celu:

1) trwałej ochrony populacji zagrożonych wyginięciem gatunków zwierząt innych niż ptaki lub

2) odtworzenia właściwego stanu ochrony gatunków, o których mowa w pkt 1

– w stosunku do przedmiotów ochrony.

§ 4. Przedmiotem ochrony na obszarze, o którym mowa w § 1, są gatunki zwierząt innych niż ptaki, określone w załączniku nr 3 do rozporządzenia, oraz ich siedliska.

§ 5. Rozporządzenie wchodzi w życie po upływie 14 dni od dnia ogłoszenia.

Minister Środowiska: *J. Szyszko*

¹⁾ Minister Środowiska kieruje działem administracji rządowej – środowisko, na podstawie § 1 ust. 2 pkt 2 rozporządzenia Prezesa Rady Ministrów z dnia 13 grudnia 2017 r. w sprawie szczegółowego zakresu działania Ministra Środowiska (Dz. U. poz. 2323 i 2480).

²⁾ Kod obszaru został określony zgodnie z decyzją wykonawczą Komisji (UE) 2018/43 z dnia 12 grudnia 2017 r. w sprawie przyjęcia jedenastego zaktualizowanego wykazu terenów mających znaczenie dla Wspólnoty składających się na kontynentalny region biogeograficzny (notyfikowaną jako dokument nr C(2017) 8260) (Dz. Urz. UE L 15 z 19.01.2018, str. 397).

Załączniki do rozporządzenia Ministra Środowiska
z dnia 13 marca 2018 r. (poz. 772)

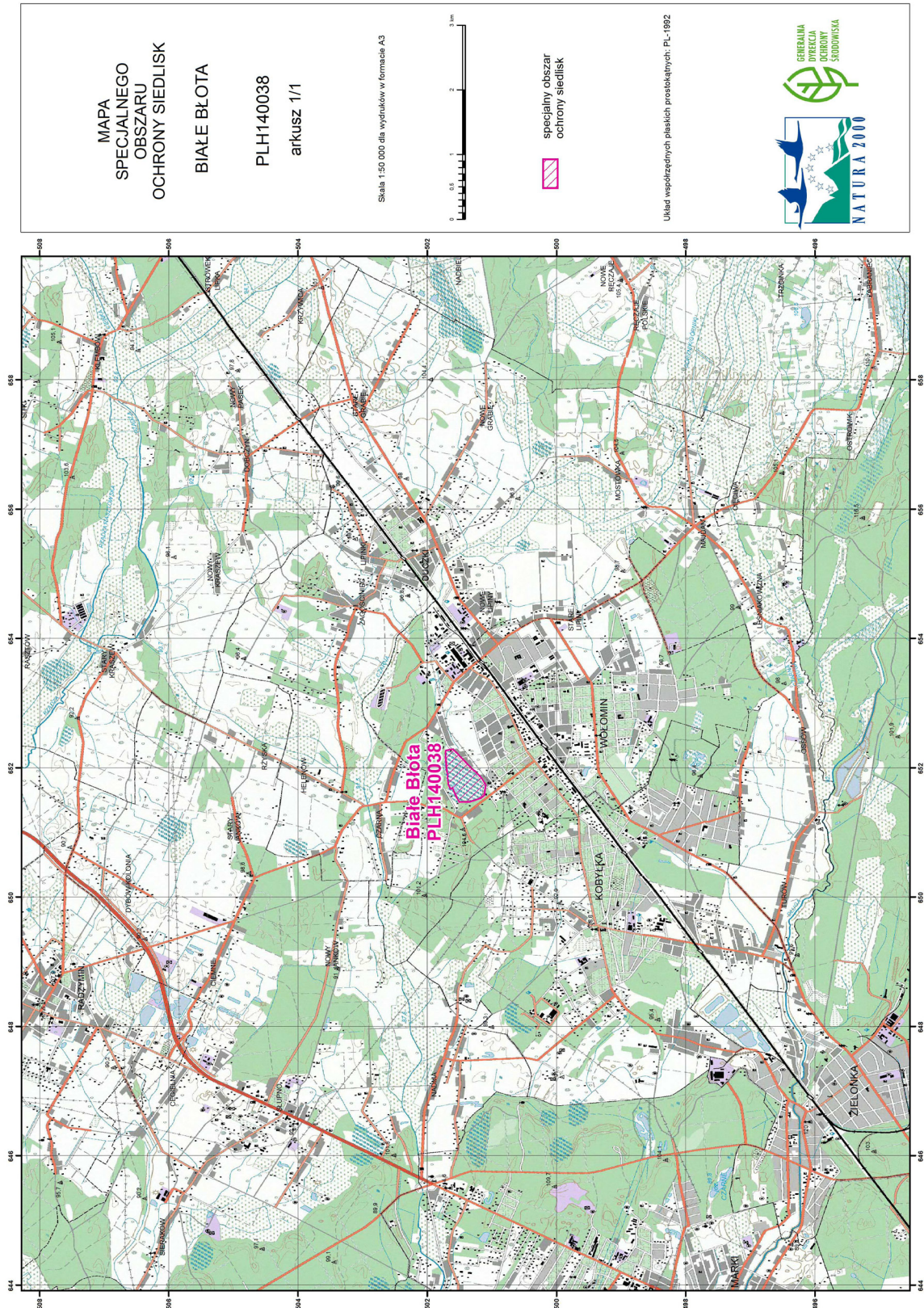
Załącznik nr 1

GRANICA SPECJALNEGO OBSZARU OCHRONY SIEDLISK
BIAŁE BŁOTA (PLH140038)

Numer punktu załamania granicy	Współrzędne punktów załamania granicy (PL-1992) ¹⁾	
	X	Y
1	501713,23	652268,22
2	501599,77	652287,02
3	501409,80	652086,68
4	501308,66	651982,30
5	501251,60	651939,50
6	501193,25	651876,61
7	501150,46	651827,99
8	501094,05	651736,57
9	501114,80	651573,18
10	501170,56	651531,69
11	501340,43	651475,28
12	501505,11	651476,58
13	501540,77	651531,69
14	501612,09	651689,89
15	501643,21	651674,97
16	501675,63	651742,40
17	501689,89	651868,19
18	501687,95	651909,68
19	501700,91	651988,13
20	501707,40	652092,52
21	501716,47	652182,64
22	501713,23	652268,22

¹⁾ Układ współrzędnych płaskich prostokątnych PL-1992 jest jednym z układów tworzących państwowy system odniesień przestrzennych, o którym mowa w przepisach wydanych na podstawie art. 3 ust. 5 ustawy z dnia 17 maja 1989 r. – Prawo geodezyjne i kartograficzne (Dz. U. z 2017 r. poz. 2101 oraz z 2018 r. poz. 650).

MAPA SPECJALNEGO OBSZARU OCHRONY SIEDLISK BIAŁE BŁOTA (PLH140038)



GATUNKI ZWIERZĄT INNYCH NIŻ PTAKI, BĘDĄCE PRZEDMIOTEM OCHRONY
NA SPECJALNYM OBSZARZE OCHRONY SIEDLISK BIAŁE BŁOTA (PLH140038)

Lp.	Nazwa polska	Nazwa naukowa	Populacja objęta ochroną
1	strzebla błotna	<i>Phoxinus (= Eupallasella) percnurus</i>	osiadła