



# DZIENNIK USTAW

## RZECZYPOSPOLITEJ POLSKIEJ

---

Warszawa, dnia 13 lipca 2021 r.

Poz. 1279

### ROZPORZĄDZENIE MINISTRA KLIMATU I ŚRODOWISKA<sup>1)</sup>

z dnia 24 czerwca 2021 r.

#### w sprawie specjalnego obszaru ochrony siedlisk Jezioro Woszczelskie (PLH280034)

Na podstawie art. 27a ust. 1 ustawy z dnia 16 kwietnia 2004 r. o ochronie przyrody (Dz. U. z 2021 r. poz. 1098) zarządza się, co następuje:

§ 1. 1. Wyznacza się specjalny obszar ochrony siedlisk Jezioro Woszczelskie (PLH280034<sup>2)</sup>), obejmujący obszar 313,67 ha, położony w województwie warmińsko-mazurskim.

2. Granica obszaru, o którym mowa w ust. 1, w postaci wykazu współrzędnych punktów załamania granicy, jest określona w załączniku nr 1 do rozporządzenia.

§ 2. Mapa obszaru, o którym mowa w § 1, jest określona w załączniku nr 2 do rozporządzenia.

§ 3. Obszar, o którym mowa w § 1, wyznacza się w celu:

- 1) trwałej ochrony:
  - a) siedlisk przyrodniczych,
  - b) populacji zagrożonych wyginięciem gatunków zwierząt innych niż ptaki lub
- 2) odtworzenia właściwego stanu ochrony siedlisk przyrodniczych lub właściwego stanu ochrony gatunków, o których mowa w pkt 1 lit. b

– w stosunku do przedmiotów ochrony.

§ 4. Przedmiotem ochrony na obszarze, o którym mowa w § 1, są:

- 1) siedliska przyrodnicze określone w załączniku nr 3 do rozporządzenia;
- 2) gatunki zwierząt innych niż ptaki, określone w załączniku nr 4 do rozporządzenia, oraz ich siedliska.

§ 5. Rozporządzenie wchodzi w życie po upływie 14 dni od dnia ogłoszenia.

Minister Klimatu i Środowiska: *M. Kurtyka*

---

<sup>1)</sup> Minister Klimatu i Środowiska kieruje działem administracji rządowej – środowisko, na podstawie § 1 ust. 2 pkt 4 rozporządzenia Prezesa Rady Ministrów z dnia 6 października 2020 r. w sprawie szczegółowego zakresu działania Ministra Klimatu i Środowiska (Dz. U. z 2021 r. poz. 941).

<sup>2)</sup> Kod obszaru został określony zgodnie z decyzją wykonawczą Komisji (UE) 2021/161 z dnia 21 stycznia 2021 r. w sprawie przyjęcia czternastego zaktualizowanego wykazu terenów mających znaczenie dla Wspólnoty składających się na kontynentalny region biogeograficzny (notyfikowaną jako dokument nr C(2021) 21) (Dz. Urz. UE L 51 z 15.02.2021, str. 330).

Załączniki do rozporządzenia Ministra Klimatu i Środowiska  
z dnia 24 czerwca 2021 r. (poz. 1279)

**Załącznik nr 1**

GRANICA SPECJALNEGO OBSZARU OCHRONY SIEDLISK  
JEZIORO WOSZCZELSKIE (PLH280034)

Numer punktu załamania granicy	Współrzędne punktów załamania granicy (PL-1992) <sup>1)</sup>	
	X	Y
1	2	3
1	670476,99	713938,35
2	670468,27	713952,96
3	670469,79	713954,99
4	670430,49	714021,22
5	670425,18	714018,42
6	670404,29	714048,13
7	670396,04	714058,87
8	670375,94	714085,06
9	670343,83	714123,41
10	670300,97	714162,32
11	670207,37	714259,58
12	670133,09	714331,65
13	670111,22	714361,83
14	670037,33	714466,69
15	669963,98	714570,78
16	669922,32	714629,89
17	669909,08	714648,83
18	669513,02	714877,10
19	669505,42	714885,21
20	669497,90	714885,20
21	669414,52	714782,51
22	669392,24	714730,53
23	669449,17	714679,79
24	669403,24	714593,55
25	669385,64	714571,98
26	669303,33	714562,89
27	669271,54	714574,82
28	669235,78	714605,47

<sup>1)</sup> Układ współrzędnych płaskich prostokątnych PL-1992 jest jednym z układów tworzących państwowy system odniesień przestrzennych, o którym mowa w przepisach wydanych na podstawie art. 3 ust. 5 ustawy z dnia 17 maja 1989 r. – Prawo geodezyjne i kartograficzne (Dz. U. z 2020 r. poz. 2052 oraz z 2021 r. poz. 922).

1	2	3
29	669149,66	714679,79
30	669066,25	714749,43
31	669050,65	714716,92
32	669011,05	714586,96
33	668992,80	714527,10
34	668892,23	714544,88
35	668851,39	714528,80
36	668816,74	714527,56
37	668769,71	714466,91
38	668699,16	714444,64
39	668675,65	714448,35
40	668652,13	714411,22
41	668631,09	714424,55
42	668595,98	714369,11
43	668574,18	714334,69
44	668518,88	714247,38
45	668490,58	714202,68
46	668466,82	714099,90
47	668481,02	714092,42
48	668499,71	714079,53
49	668536,55	714054,12
50	668541,38	714050,79
51	668557,15	714040,21
52	668560,80	714037,75
53	668571,63	714030,50
54	668647,79	713978,38
55	668699,98	713938,12
56	668710,19	713921,58
57	668719,45	713904,23
58	668753,47	713859,46
59	668778,64	713830,39
60	668790,00	713814,80
61	668791,83	713805,51
62	668794,85	713790,16
63	668791,46	713766,16
64	668783,36	713741,98
65	668776,47	713723,39
66	668776,43	713706,32

1	2	3
67	668780,41	713685,01
68	668785,06	713668,31
69	668797,03	713644,27
70	668792,41	713644,89
71	668839,83	713606,66
72	668881,86	713572,76
73	668987,67	713491,44
74	669019,38	713465,96
75	669026,86	713459,95
76	669028,97	713458,24
77	669029,99	713457,41
78	669031,32	713456,35
79	669032,35	713455,53
80	669069,92	713492,28
81	669068,32	713498,09
82	669071,53	713507,00
83	669073,50	713508,01
84	669092,59	713517,86
85	669111,66	713527,70
86	669115,48	713529,66
87	669150,47	713498,87
88	669169,23	713482,36
89	669170,73	713481,03
90	669099,98	713400,61
91	669100,05	713397,69
92	669114,77	713382,79
93	669144,78	713353,12
94	669154,00	713344,01
95	669251,40	713247,72
96	669263,25	713236,35
97	669268,21	713231,58
98	669314,18	713187,48
99	669317,30	713184,49
100	669336,61	713165,94
101	669360,76	713144,08
102	669362,82	713140,64
103	669389,56	713098,84
104	669409,32	713067,81

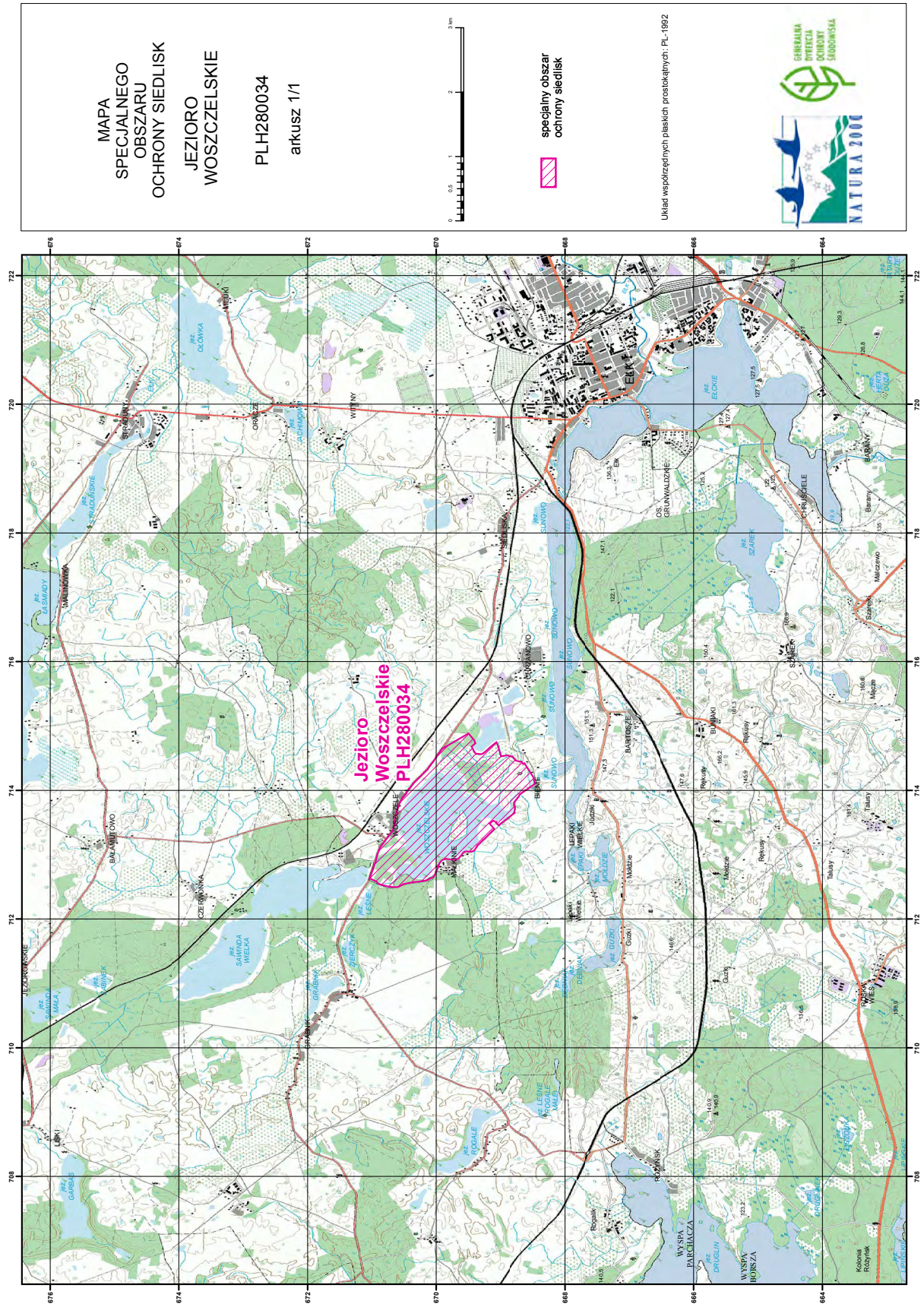
1	2	3
105	669412,84	713064,96
106	669430,43	713056,97
107	669444,23	713049,69
108	669482,35	713048,83
109	669518,93	713050,59
110	669547,21	713049,88
111	669558,97	713047,10
112	669563,98	713044,21
113	669565,30	713043,46
114	669569,34	713041,13
115	669577,91	713033,37
116	669609,16	712995,75
117	669635,91	712962,56
118	669645,88	712951,24
119	669648,28	712949,70
120	669681,06	712928,74
121	669686,12	712927,20
122	669713,77	712918,84
123	669727,05	712919,82
124	669774,44	712923,33
125	669801,64	712927,73
126	669832,66	712932,75
127	669849,29	712935,44
128	669882,58	712927,57
129	669884,09	712926,72
130	669920,08	712906,50
131	669952,59	712867,18
132	669971,14	712799,53
133	670010,79	712710,46
134	670011,78	712710,50
135	670042,15	712654,92
136	670054,17	712650,50
137	670148,26	712603,10
138	670152,63	712601,58
139	670164,99	712597,31
140	670199,31	712588,69
141	670321,34	712577,46
142	670434,83	712559,24

1	2	3
143	670511,49	712541,31
144	670528,65	712536,24
145	670593,63	712496,43
146	670649,92	712496,64
147	670718,16	712499,55
148	670737,34	712505,99
149	670786,33	712514,65
150	670795,55	712516,28
151	670895,93	712541,88
152	670927,62	712581,95
153	671036,29	712630,07
154	670993,90	712756,27
155	670982,82	712766,92
156	670980,95	712779,33
157	670961,14	712840,75
158	670952,13	712855,47
159	670947,15	712874,36
160	670926,94	712965,39
161	670886,21	713085,54
162	670851,55	713139,01
163	670822,87	713180,35
164	670796,63	713216,86
165	670738,95	713297,67
166	670724,67	713314,20
167	670698,11	713346,41
168	670689,56	713360,93
169	670684,70	713366,84
170	670671,86	713392,68
171	670663,40	713423,00
172	670648,60	713481,25
173	670643,56	713515,24
174	670637,28	713568,40
175	670632,41	713609,75
176	670628,04	713635,63
177	670622,33	713654,03
178	670613,82	713677,47
179	670598,60	713719,34
180	670589,43	713744,66

1	2	3
181	670582,33	713764,20
182	670558,89	713824,55
183	670553,79	713837,05
184	670532,29	713874,39
185	670529,16	713879,81
186	670511,90	713899,25
187	670496,60	713916,44
188	670495,08	713914,14
189	670489,50	713921,24
190	670476,99	713938,35

Załącznik nr 2

MAPA SPECJALNEGO OBSZARU OCHRONY SIEDLISK JEZIORO WOSZCZELSKIE (PLH280034)





## Załącznik nr 3

SIEDLISKA PRZYRODNICZE BĘDĄCE PRZEDMIOTEM OCHRONY  
NA SPECJALNYM OBSZARZE OCHRONY SIEDLISK JEZIORO WOSZCZELSKIE (PLH280034)

Lp.	Kod <sup>1)</sup>	Nazwa
1	3140	Twardowodne oligo- i mezotroficzne zbiorniki z podwodnymi łąkami ramienic ( <i>Charcteria</i> spp.)
2	6410	Zmiennowilgotne łąki trzęślicowe ( <i>Molinion</i> )
3	6510	Niżowe i górskie świeże łąki użytkowane ekstensywnie ( <i>Arrhenatherion elatioris</i> )
4	91E0	Łęgi wierzbowe, topolowe, olszowe i jesionowe ( <i>Salicetum albo-fragilis</i> , <i>Populetum albae</i> , <i>Alnenion glutinoso-incanae</i> ) i olsy źródliskowe

<sup>1)</sup> Kody siedlisk są zgodne z rozporządzeniem Ministra Środowiska z dnia 13 kwietnia 2010 r. w sprawie siedlisk przyrodniczych oraz gatunków będących przedmiotem zainteresowania Wspólnoty, a także kryteriów wyboru obszarów kwalifikujących się do uznania lub wyznaczenia jako obszary Natura 2000 (Dz. U. z 2014 r. poz. 1713).

## Załącznik nr 4

GATUNKI ZWIERZĄT INNYCH NIŻ PTAKI, BĘDĄCE PRZEDMIOTEM OCHRONY  
NA SPECJALNYM OBSZARZE OCHRONY SIEDLISK JEZIORO WOSZCZELSKIE (PLH280034)

Lp.	Nazwa polska	Nazwa naukowa	Populacja objęta ochroną
1	czerwończyk nieparek	<i>Lycaena dispar</i>	osiadła
2	kumak nizinny	<i>Bombina bombina</i>	osiadła
3	różanka	<i>Rhodeus sericeus amarus</i>	osiadła
4	traszka grzebieniasta	<i>Triturus cristatus (Triturus cristatus cristatus)</i>	osiadła
5	zalotka większa	<i>Leucorrhinia pectoralis</i>	osiadła