



DZIENNIK USTAW

RZECZYPOSPOLITEJ POLSKIEJ

Warszawa, dnia 4 sierpnia 2021 r.

Poz. 1418

ROZPORZĄDZENIE MINISTRA KLIMATU I ŚRODOWISKA¹⁾

z dnia 13 lipca 2021 r.

w sprawie specjalnego obszaru ochrony siedlisk Wejherowo (PLH220084)

Na podstawie art. 27a ust. 1 ustawy z dnia 16 kwietnia 2004 r. o ochronie przyrody (Dz. U. z 2021 r. poz. 1098) zarządza się, co następuje:

§ 1. 1. Wyznacza się specjalny obszar ochrony siedlisk Wejherowo (PLH220084²⁾), obejmujący obszar 0,16 ha, położony w województwie pomorskim.

2. Granica obszaru, o którym mowa w ust. 1, w postaci wykazu współrzędnych punktów załamania granicy, jest określona w załączniku nr 1 do rozporządzenia.

§ 2. Mapa obszaru, o którym mowa w § 1, jest określona w załączniku nr 2 do rozporządzenia.

§ 3. Obszar, o którym mowa w § 1, wyznacza się w celu:

- 1) trwałej ochrony populacji zagrożonych wyginięciem gatunków zwierząt innych niż ptaki lub
- 2) odtworzenia właściwego stanu ochrony gatunków, o których mowa w pkt 1

– w stosunku do przedmiotów ochrony.

§ 4. Przedmiotem ochrony na obszarze, o którym mowa w § 1, są gatunki zwierząt innych niż ptaki, określone w załączniku nr 3 do rozporządzenia, oraz ich siedliska.

§ 5. Rozporządzenie wchodzi w życie po upływie 14 dni od dnia ogłoszenia.

Minister Klimatu i Środowiska: *M. Kurtyka*

¹⁾ Minister Klimatu i Środowiska kieruje działem administracji rządowej – środowisko, na podstawie § 1 ust. 2 pkt 4 rozporządzenia Prezesa Rady Ministrów z dnia 6 października 2020 r. w sprawie szczegółowego zakresu działania Ministra Klimatu i Środowiska (Dz. U. z 2021 r. poz. 941).

²⁾ Kod obszaru został określony zgodnie z decyzją wykonawczą Komisji (UE) 2021/161 z dnia 21 stycznia 2021 r. w sprawie przyjęcia czternastego zaktualizowanego wykazu terenów mających znaczenie dla Wspólnoty składających się na kontynentalny region biogeograficzny (notyfikowaną jako dokument nr C(2021) 21) (Dz. Urz. UE L 51 z 15.02.2021, str. 330).

Załączniki do rozporządzenia Ministra Klimatu
i Środowiska z dnia 13 lipca 2021 r. (poz. 1418)

Załącznik nr 1

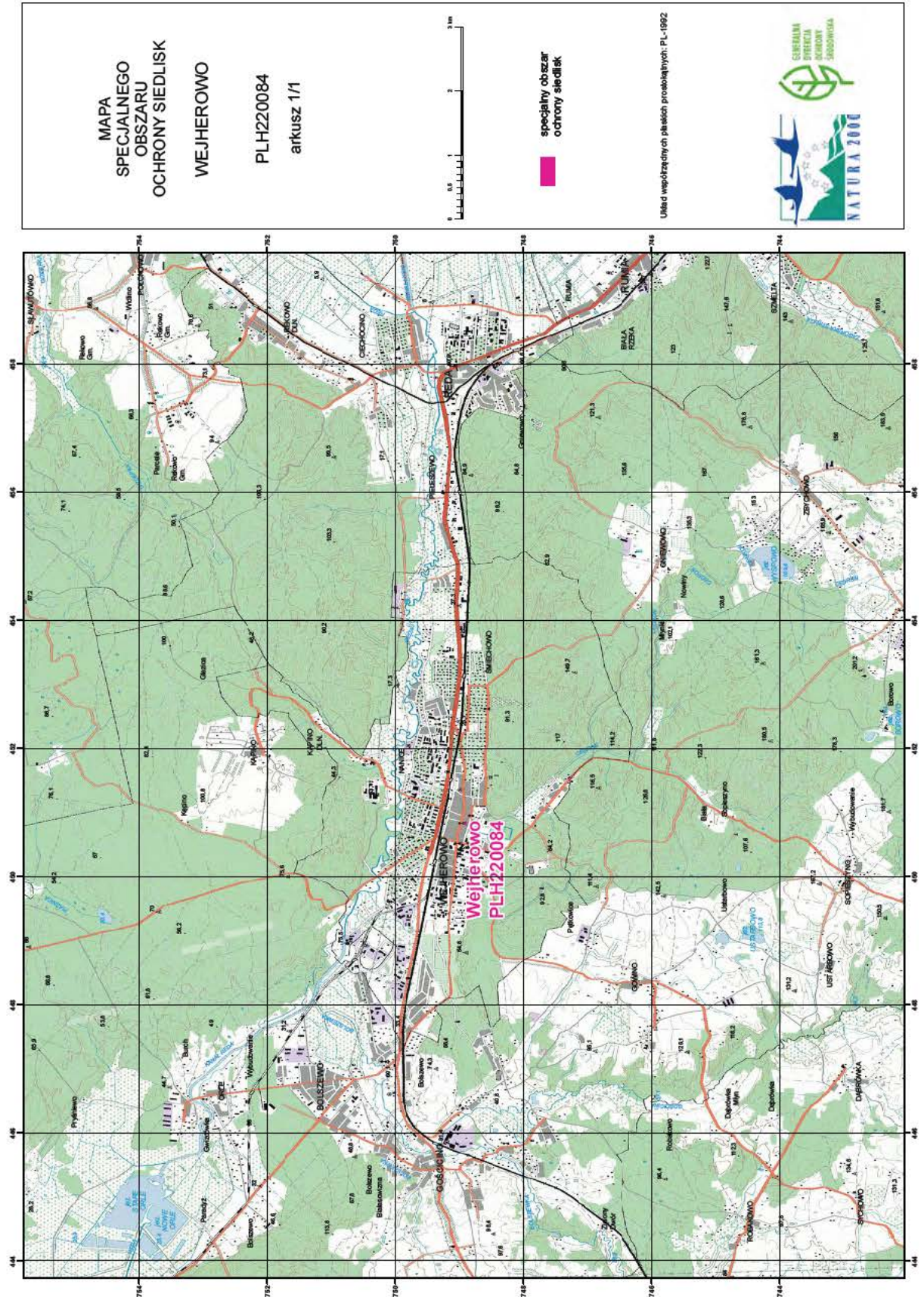
GRANICA SPECJALNEGO OBSZARU OCHRONY SIEDLISK
WEJHEROWO (PLH220084)

Numer punktu załamania granicy	Współrzędne punktów załamania granicy (PL-1992) ¹⁾	
	X	Y
1	748932,72	450841,71
2	748908,77	450835,65
3	748908,22	450839,23
4	748882,61	450833,17
5	748883,44	450827,67
6	748873,25	450824,64
7	748878,20	450805,92
8	748890,60	450809,78
9	748893,08	450800,69
10	748915,65	450808,12
11	748914,55	450814,73
12	748936,84	450822,71
13	748932,72	450841,71

¹⁾ Układ współrzędnych płaskich prostokątnych PL-1992 jest jednym z układów tworzących państwowy system odniesień przestrzennych, o którym mowa w przepisach wydanych na podstawie art. 3 ust. 5 ustawy z dnia 17 maja 1989 r. – Prawo geodezyjne i kartograficzne (Dz. U. z 2020 r. poz. 2052 oraz z 2021 r. poz. 922).

Załącznik nr 2

MAPA SPECJALNEGO OBSZARU OCHRONY SIEDLISK WEJHEROWO (PLH220084)



Załącznik nr 3

GATUNKI ZWIERZĄT INNYCH NIŻ PTAKI, BĘDĄCE PRZEDMIOTEM OCHRONY
NA SPECJALNYM OBSZARZE OCHRONY SIEDLISK WEJHEROWO (PLH220084)

Lp.	Nazwa polska	Nazwa naukowa	Populacja objęta ochroną
1	nocek duży	<i>Myotis myotis</i>	rozrodcza