



DZIENNIK USTAW

RZECZYPOSPOLITEJ POLSKIEJ

Warszawa, dnia 4 listopada 2021 r.

Poz. 2002

ROZPORZĄDZENIE MINISTRA KLIMATU I ŚRODOWISKA¹⁾

z dnia 14 października 2021 r.

w sprawie specjalnego obszaru ochrony siedlisk Kalina Mała (PLH120054)

Na podstawie art. 27a ust. 1 ustawy z dnia 16 kwietnia 2004 r. o ochronie przyrody (Dz. U. z 2021 r. poz. 1098 i 1718) zarządza się, co następuje:

§ 1. 1. Wyznacza się specjalny obszar ochrony siedlisk Kalina Mała (PLH120054²⁾), obejmujący obszar 25,64 ha, położony w województwie małopolskim.

2. Granica obszaru, o którym mowa w ust. 1, w postaci wykazu współrzędnych punktów załamania granicy, jest określona w załączniku nr 1 do rozporządzenia.

§ 2. Mapa obszaru, o którym mowa w § 1, jest określona w załączniku nr 2 do rozporządzenia.

§ 3. Obszar, o którym mowa w § 1, wyznacza się w celu:

- 1) trwałej ochrony siedlisk przyrodniczych lub
- 2) odtworzenia właściwego stanu ochrony siedlisk przyrodniczych

– w stosunku do przedmiotów ochrony.

§ 4. Przedmiotem ochrony na obszarze, o którym mowa w § 1, są siedliska przyrodnicze określone w załączniku nr 3 do rozporządzenia.

§ 5. Rozporządzenie wchodzi w życie po upływie 14 dni od dnia ogłoszenia.

Minister Klimatu i Środowiska: *M. Kurtyka*

¹⁾ Minister Klimatu i Środowiska kieruje działem administracji rządowej – środowisko, na podstawie § 1 ust. 2 pkt 4 rozporządzenia Prezesa Rady Ministrów z dnia 6 października 2020 r. w sprawie szczegółowego zakresu działania Ministra Klimatu i Środowiska (Dz. U. z 2021 r. poz. 941).

²⁾ Kod obszaru został określony zgodnie z decyzją wykonawczą Komisji (UE) 2021/161 z dnia 21 stycznia 2021 r. w sprawie przyjęcia czternastego zaktualizowanego wykazu terenów mających znaczenie dla Wspólnoty składających się na kontynentalny region biogeograficzny (notyfikowaną jako dokument nr C(2021) 21) (Dz. Urz. UE L 51 z 15.02.2021, str. 330).

Załączniki do rozporządzenia Ministra Klimatu i Środowiska
z dnia 14 października 2021 r. (poz. 2002)

Załącznik nr 1**GRANICA SPECJALNEGO OBSZARU OCHRONY SIEDLISK
KALINA MAŁA (PLH120054)**

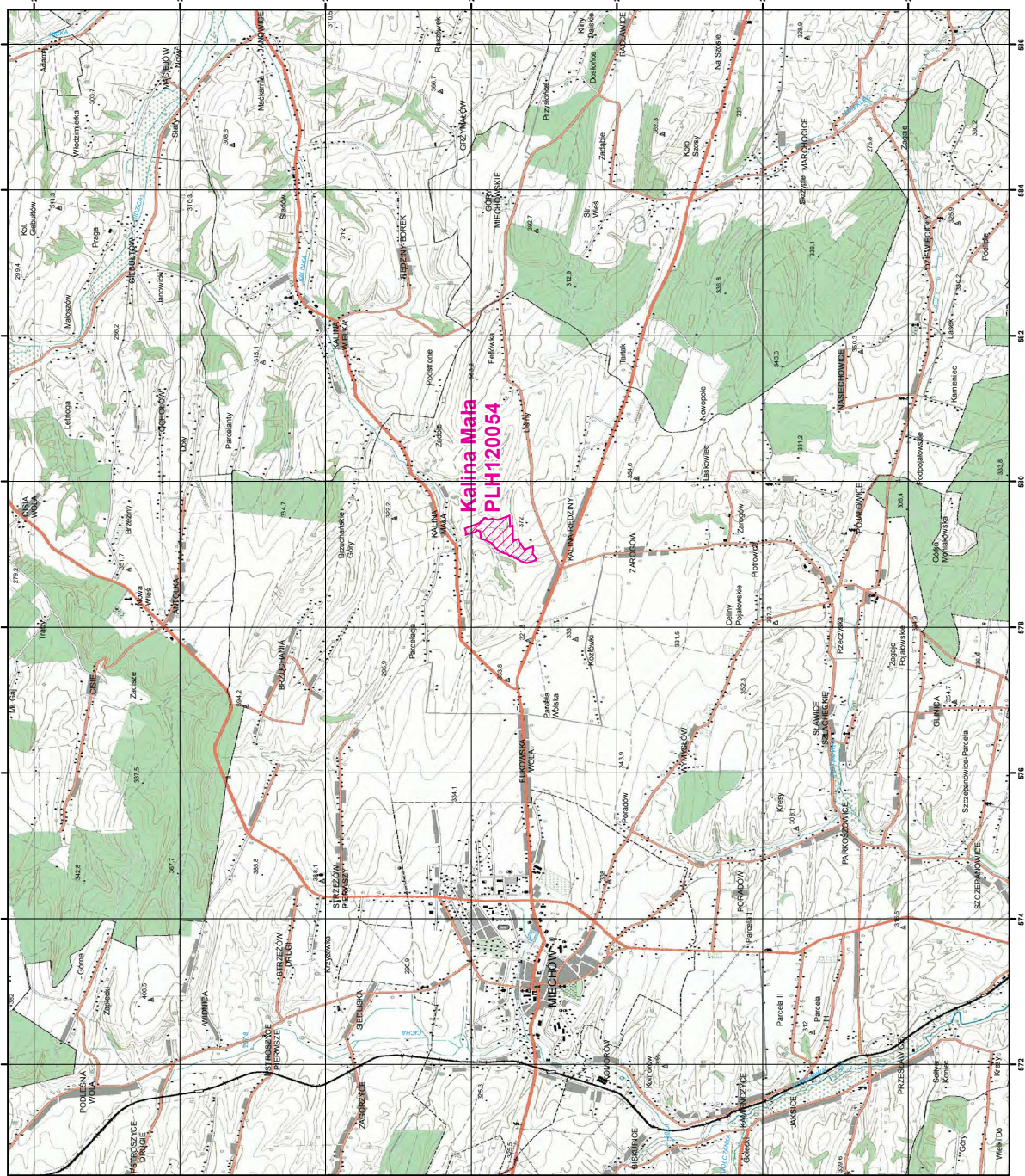
Numer punktu załamania granicy	Współrzędne punktów załamania granicy (PL-1992) ¹⁾	
	X	Y
1	2	3
1	277269,64	579067,56
2	277154,55	579107,75
3	277147,24	579089,48
4	277153,64	579083,08
5	277147,24	579060,25
6	277157,29	579030,11
7	277154,55	579000,88
8	277127,15	578967,08
9	277116,19	578946,99
10	277107,05	578920,50
11	277238,58	578878,48
12	277280,60	578892,18
13	277295,22	578902,23
14	277318,05	578905,88
15	277360,98	578932,37
16	277389,29	578947,90
17	277410,30	578953,38
18	277424,92	578968,00
19	277445,01	578978,04
20	277464,19	578980,78
21	277477,89	578983,52
22	277496,16	578999,05
23	277516,26	579010,93
24	277533,61	579011,84
25	277551,88	579014,58
26	277580,20	579026,45
27	277603,94	579041,07
28	277630,43	579057,51
29	277656,01	579078,52

¹⁾ Układ współrzędnych płaskich prostokątnych PL-1992 jest jednym z układów tworzących państwowy system odniesień przestrzennych, o którym mowa w przepisach wydanych na podstawie art. 3 ust. 5 ustawy z dnia 17 maja 1989 r. – Prawo geodezyjne i kartograficzne (Dz. U. z 2021 r. poz. 1990).

1	2	3
30	277673,36	579087,65
31	277689,80	579117,79
32	277706,24	579138,80
33	277722,69	579155,24
34	277750,09	579168,03
35	277775,66	579179,90
36	277788,45	579190,87
37	277820,42	579200,00
38	277846,91	579204,57
39	277865,18	579210,05
40	277865,43	579221,03
41	277867,92	579228,31
42	277871,29	579235,50
43	277871,63	579254,45
44	277875,22	579293,17
45	277875,22	579314,17
46	277927,46	579331,64
47	277936,42	579316,91
48	277946,47	579302,30
49	277979,35	579297,73
50	278014,97	579291,34
51	278074,34	579269,42
52	278076,17	579315,09
53	278088,05	579352,54
54	278012,23	579382,68
55	277947,38	579405,51
56	277886,18	579430,18
57	277867,00	579452,10
58	277843,25	579471,28
59	277831,38	579493,20
60	277826,81	579496,85
61	277817,68	579498,68
62	277806,72	579501,42
63	277797,20	579498,08
64	277782,04	579483,61
65	277770,18	579472,19
66	277708,07	579493,20
67	277693,46	579483,15

1	2	3
68	277662,40	579477,67
69	277636,83	579474,02
70	277564,67	579499,59
71	277475,15	579531,56
72	277466,93	579379,94
73	277432,22	579392,73
74	277425,83	579186,30
75	277355,50	579209,13
76	277336,32	579145,20
77	277321,70	579150,68
78	277303,44	579118,71
79	277269,64	579067,56

MAPA SPECJALNEGO OBSZARU OCHRONY SIEDLISK KALINA MAŁA (PLH120054)



MAPA
SPECJALNEGO
OBSZARU
OCHRONY SIEDLISK
KALINA MAŁA
PLH120054
arkusz 1/1

0 0,5 1 2 3 km

specjalny obszar
ochrony siedlisk

Układ współrzędnych płaskich prostokątnych: PL-1992

Logo of the General Directorate of Environmental Protection (Główny Urząd Ochrony Środowiska) and the Natura 2000 logo.

Załącznik nr 3

SIEDLISKA PRZYRODNICZE BĘDĄCE PRZEDMIOTEM OCHRONY
NA SPECJALNYM OBSZARZE OCHRONY SIEDLISK KALINA MAŁA (PLH120054)

Lp.	Kod ¹⁾	Nazwa
1	6210	Murawy kserotermiczne (<i>Festuco-Brometea</i> i ciepłolubne murawy z <i>Asplenion septentrionalis</i> <i>Festucion pallentis</i>)

¹⁾ Kody siedlisk są zgodne z rozporządzeniem Ministra Środowiska z dnia 13 kwietnia 2010 r. w sprawie siedlisk przyrodniczych oraz gatunków będących przedmiotem zainteresowania Wspólnoty, a także kryteriów wyboru obszarów kwalifikujących się do uznania lub wyznaczenia jako obszary Natura 2000 (Dz. U. z 2014 r. poz. 1713).