



DZIENNIK USTAW

RZECZYPOSPOLITEJ POLSKIEJ

Warszawa, dnia 8 listopada 2021 r.

Poz. 2020

ROZPORZĄDZENIE MINISTRA KLIMATU I ŚRODOWISKA¹⁾

z dnia 14 października 2021 r.

w sprawie specjalnego obszaru ochrony siedlisk Bór Jodłowy w Goli (PLH020107)

Na podstawie art. 27a ust. 1 ustawy z dnia 16 kwietnia 2004 r. o ochronie przyrody (Dz. U. z 2021 r. poz. 1098 i 1718) zarządza się, co następuje:

§ 1. 1. Wyznacza się specjalny obszar ochrony siedlisk Bór Jodłowy w Goli (PLH020107²⁾), obejmujący obszar 11,90 ha, położony w województwie dolnośląskim.

2. Granica obszaru, o którym mowa w ust. 1, w postaci wykazu współrzędnych punktów załamania granicy, jest określona w załączniku nr 1 do rozporządzenia.

§ 2. Mapa obszaru, o którym mowa w § 1, jest określona w załączniku nr 2 do rozporządzenia.

§ 3. Obszar, o którym mowa w § 1, wyznacza się w celu:

- 1) trwałej ochrony siedlisk przyrodniczych lub
- 2) odtworzenia właściwego stanu ochrony siedlisk przyrodniczych

– w stosunku do przedmiotów ochrony.

§ 4. Przedmiotem ochrony na obszarze, o którym mowa w § 1, są siedliska przyrodnicze określone w załączniku nr 3 do rozporządzenia.

§ 5. Rozporządzenie wchodzi w życie po upływie 14 dni od dnia ogłoszenia.

Minister Klimatu i Środowiska: *M. Kurtyka*

¹⁾ Minister Klimatu i Środowiska kieruje działem administracji rządowej – środowisko, na podstawie § 1 ust. 2 pkt 4 rozporządzenia Prezesa Rady Ministrów z dnia 6 października 2020 r. w sprawie szczegółowego zakresu działania Ministra Klimatu i Środowiska (Dz. U. z 2021 r. poz. 941).

²⁾ Kod obszaru został określony zgodnie z decyzją wykonawczą Komisji (UE) 2021/161 z dnia 21 stycznia 2021 r. w sprawie przyjęcia czternastego zaktualizowanego wykazu terenów mających znaczenie dla Wspólnoty składających się na kontynentalny region biogeograficzny (notyfikowaną jako dokument nr C(2021) 21) (Dz. Urz. UE L 51 z 15.02.2021, str. 330).

Załączniki do rozporządzenia Ministra Klimatu i Środowiska
z dnia 14 października 2021 r. (poz. 2020)

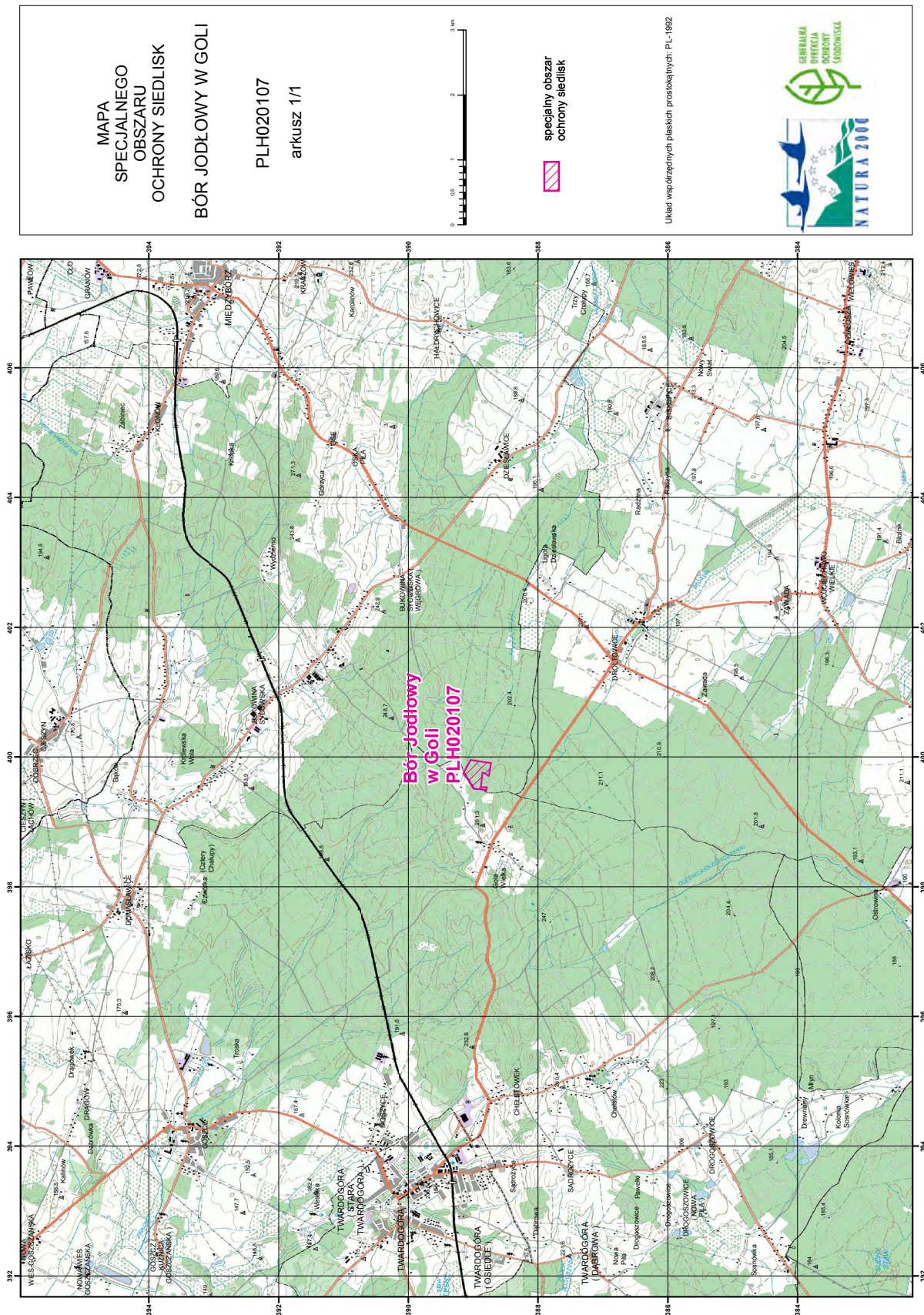
Załącznik nr 1

GRANICA SPECJALNEGO OBSZARU OCHRONY SIEDLISK
BÓR JODŁOWY W GOLI (PLH020107)

Numer punktu załamania granicy	Współrzędne punktów załamania granicy (PL-1992) ¹⁾	
	X	Y
1	388991,55	399947,56
2	388855,86	399926,81
3	388728,10	399907,28
4	388761,95	399709,63
5	388826,63	399753,14
6	388857,81	399760,04
7	388882,25	399536,99
8	388791,48	399531,45
9	388800,26	399478,45
10	388833,41	399491,60
11	388896,49	399503,70
12	388907,69	399504,31
13	388979,64	399507,25
14	388999,41	399519,98
15	389013,12	399539,67
16	389027,12	399559,75
17	389051,46	399600,65
18	389077,30	399644,08
19	389127,17	399711,11
20	389153,43	399746,41
21	389039,40	399954,87
22	389010,24	399950,41
23	388991,55	399947,56

¹⁾ Układ współrzędnych płaskich prostokątnych PL-1992 jest jednym z układów tworzących państwowy system odniesień przestrzennych, o którym mowa w przepisach wydanych na podstawie art. 3 ust. 5 ustawy z dnia 17 maja 1989 r. – Prawo geodezyjne i kartograficzne (Dz. U. z 2021 r. poz. 1990).

MAPA SPECJALNEGO OBSZARU OCHRONY SIEDLISK BÓR JODŁOWY W GOLI (PLH020107)

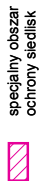


MAPA
SPECJALNEGO
OBSZARU
OCHRONY SIEDLISK

BÓR JODŁOWY W GOLI

PLH020107

arkusz 1/1



Układ współrzędnych płaskich, prostokątnych; PL-1992



Załącznik nr 3

SIEDLISKA PRZYRODNICZE BĘDĄCE PRZEDMIOTEM OCHRONY
NA SPECJALNYM OBSZARZE OCHRONY SIEDLISK BÓR JODŁOWY W GOLI (PLH020107)

Lp.	Kod ¹⁾	Nazwa
1	9110	Kwaśne buczyny (<i>Luzulo-Fagetum</i>)
2	9170	Grąd środkowoeuropejski i subkontynentalny (<i>Galio-Carpinetum, Tilio-Carpinetum</i>)
3	91P0	Wyżynny jodłowy bór mieszany (<i>Abietetum polonicum</i>)

¹⁾ Kody siedlisk są zgodne z rozporządzeniem Ministra Środowiska z dnia 13 kwietnia 2010 r. w sprawie siedlisk przyrodniczych oraz gatunków będących przedmiotem zainteresowania Wspólnoty, a także kryteriów wyboru obszarów kwalifikujących się do uznania lub wyznaczenia jako obszary Natura 2000 (Dz. U. z 2014 r. poz. 1713).