



DZIENNIK USTAW

RZECZYPOSPOLITEJ POLSKIEJ

Warszawa, dnia 16 listopada 2021 r.

Poz. 2060

ROZPORZĄDZENIE MINISTRA KLIMATU I ŚRODOWISKA¹⁾

z dnia 14 października 2021 r.

w sprawie specjalnego obszaru ochrony siedlisk Jodłowice (PLH020106)

Na podstawie art. 27a ust. 1 ustawy z dnia 16 kwietnia 2004 r. o ochronie przyrody (Dz. U. z 2021 r. poz. 1098 i 1718) zarządza się, co następuje:

§ 1. 1. Wyznacza się specjalny obszar ochrony siedlisk Jodłowice (PLH020106²⁾), obejmujący obszar 9,37 ha, położony w województwie dolnośląskim.

2. Granica obszaru, o którym mowa w ust. 1, w postaci wykazu współrzędnych punktów załamania granicy, jest określona w załączniku nr 1 do rozporządzenia.

§ 2. Mapa obszaru, o którym mowa w § 1, jest określona w załączniku nr 2 do rozporządzenia.

§ 3. Obszar, o którym mowa w § 1, wyznacza się w celu:

- 1) trwałej ochrony siedlisk przyrodniczych lub
- 2) odtworzenia właściwego stanu ochrony siedlisk przyrodniczych

– w stosunku do przedmiotów ochrony.

§ 4. Przedmiotem ochrony na obszarze, o którym mowa w § 1, są siedliska przyrodnicze określone w załączniku nr 3 do rozporządzenia.

§ 5. Rozporządzenie wchodzi w życie po upływie 14 dni od dnia ogłoszenia.

Minister Klimatu i Środowiska: *M. Kurtyka*

¹⁾ Minister Klimatu i Środowiska kieruje działem administracji rządowej – środowisko, na podstawie § 1 ust. 2 pkt 4 rozporządzenia Prezesa Rady Ministrów z dnia 6 października 2020 r. w sprawie szczegółowego zakresu działania Ministra Klimatu i Środowiska (Dz. U. z 2021 r. poz. 941).

²⁾ Kod obszaru został określony zgodnie z decyzją wykonawczą Komisji (UE) 2021/161 z dnia 21 stycznia 2021 r. w sprawie przyjęcia czternastego zaktualizowanego wykazu terenów mających znaczenie dla Wspólnoty składających się na kontynentalny region biogeograficzny (notyfikowaną jako dokument nr C(2021) 21) (Dz. Urz. UE L 51 z 15.02.2021, str. 330).

Załączniki do rozporządzenia Ministra Klimatu i Środowiska
z dnia 14 października 2021 r. (poz. 2060)

Załącznik nr 1**GRANICA SPECJALNEGO OBSZARU OCHRONY SIEDLISK
JODŁOWICE (PLH020106)**

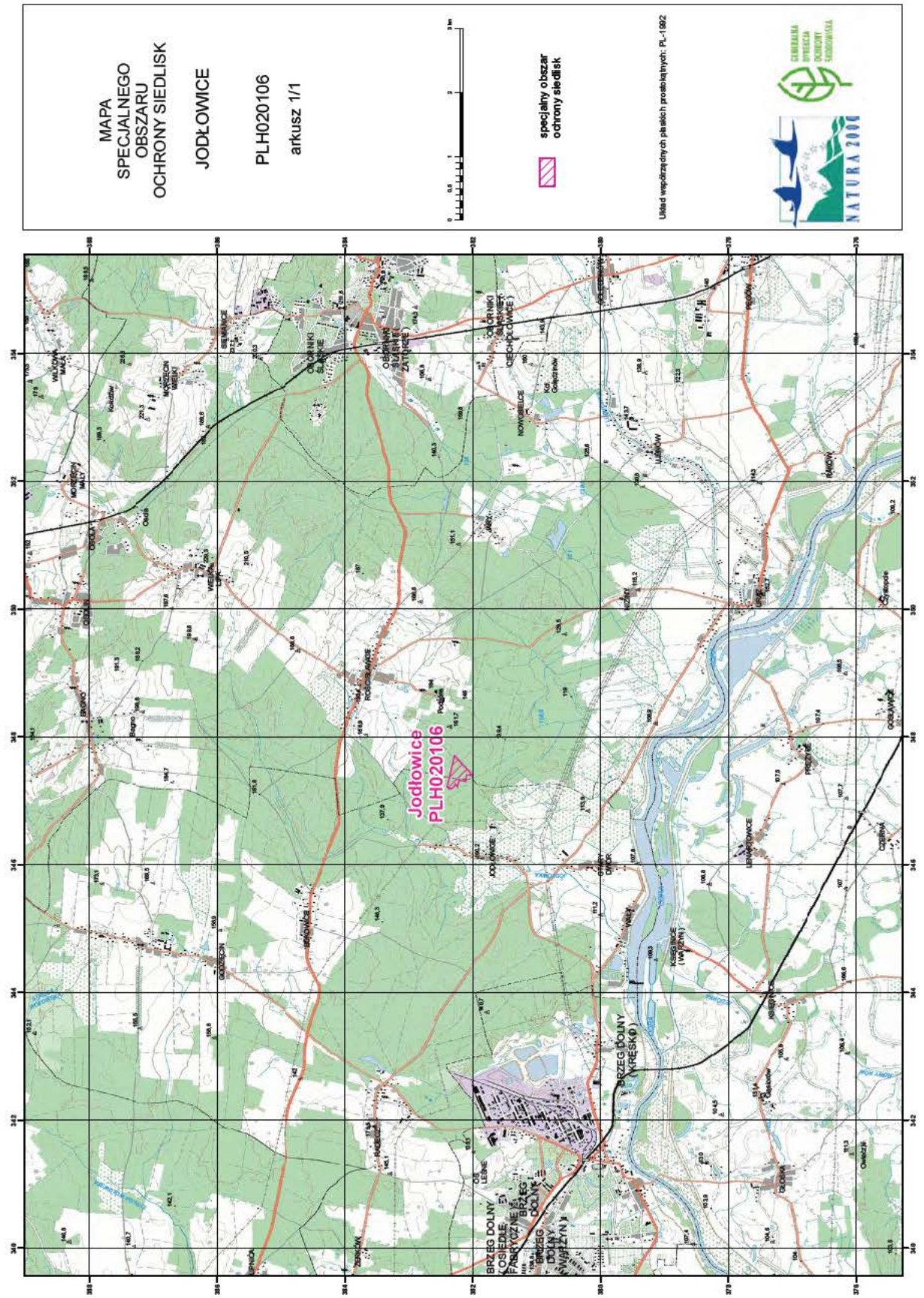
Numer punktu załamania granicy	Współrzędne punktów załamania granicy (PL-1992) ¹⁾	
	X	Y
1	2	3
1	382111,60	347519,71
2	382034,93	347439,55
3	382009,86	347398,70
4	382022,13	347397,29
5	382094,73	347408,08
6	382099,16	347392,95
7	382105,51	347361,77
8	382105,41	347360,26
9	382103,58	347333,44
10	382110,24	347302,07
11	382198,17	347319,81
12	382216,06	347323,43
13	382216,50	347321,49
14	382240,07	347219,04
15	382274,24	347264,78
16	382292,05	347220,12
17	382337,12	347189,89
18	382349,75	347201,60
19	382373,43	347185,96
20	382385,86	347203,87
21	382399,24	347217,70
22	382400,90	347219,41
23	382399,64	347224,70
24	382372,23	347340,45
25	382369,41	347352,34
26	382368,95	347354,29
27	382366,29	347365,70
28	382360,31	347391,31

¹⁾ Układ współrzędnych płaskich prostokątnych PL-1992 jest jednym z układów tworzących państwowy system odniesień przestrzennych, o którym mowa w przepisach wydanych na podstawie art. 3 ust. 5 ustawy z dnia 17 maja 1989 r. – Prawo geodezyjne i kartograficzne (Dz. U. z 2021 r. poz. 1990).

1	2	3
29	382329,17	347524,86
30	382306,32	347622,89
31	382298,16	347657,86
32	382286,61	347707,41
33	382284,97	347705,66
34	382235,35	347652,79
35	382183,91	347597,08
36	382183,80	347596,96
37	382111,60	347519,71

Załącznik nr 2

MAPA SPECJALNEGO OBSZARU OCHRONY SIEDLISK JODŁOWICE (PLH020106)



Załącznik nr 3

SIEDLISKA PRZYRODNICZE BĘDĄCE PRZEDMIOTEM OCHRONY
NA SPECJALNYM OBSZARZE OCHRONY SIEDLISK JODŁOWICE (PLH020106)

Lp.	Kod ¹⁾	Nazwa
1	91P0	Wyżynny jodłowy bór mieszany (<i>Abietetum polonicum</i>)

¹⁾ Kody siedlisk są zgodne z rozporządzeniem Ministra Środowiska z dnia 13 kwietnia 2010 r. w sprawie siedlisk przyrodniczych oraz gatunków będących przedmiotem zainteresowania Wspólnoty, a także kryteriów wyboru obszarów kwalifikujących się do uznania lub wyznaczenia jako obszary Natura 2000 (Dz. U. z 2014 r. poz. 1713).