



# DZIENNIK USTAW

## RZECZYPOSPOLITEJ POLSKIEJ

---

Warszawa, dnia 17 listopada 2021 r.

Poz. 2072

### ROZPORZĄDZENIE MINISTRA KLIMATU I ŚRODOWISKA<sup>1)</sup>

z dnia 14 października 2021 r.

#### w sprawie specjalnego obszaru ochrony siedlisk Cybowa Góra (PLH120049)

Na podstawie art. 27a ust. 1 ustawy z dnia 16 kwietnia 2004 r. o ochronie przyrody (Dz. U. z 2021 r. poz. 1098 i 1718) zarządza się, co następuje:

§ 1. 1. Wyznacza się specjalny obszar ochrony siedlisk Cybowa Góra (PLH120049<sup>2)</sup>), obejmujący obszar 18,15 ha, położony w województwie małopolskim.

2. Granica obszaru, o którym mowa w ust. 1, w postaci wykazu współrzędnych punktów załamania granicy, jest określona w załączniku nr 1 do rozporządzenia.

§ 2. Mapa obszaru, o którym mowa w § 1, jest określona w załączniku nr 2 do rozporządzenia.

§ 3. Obszar, o którym mowa w § 1, wyznacza się w celu:

- 1) trwałej ochrony siedlisk przyrodniczych lub
- 2) odtworzenia właściwego stanu ochrony siedlisk przyrodniczych

– w stosunku do przedmiotów ochrony.

§ 4. Przedmiotem ochrony na obszarze, o którym mowa w § 1, są siedliska przyrodnicze określone w załączniku nr 3 do rozporządzenia.

§ 5. Rozporządzenie wchodzi w życie po upływie 14 dni od dnia ogłoszenia.

Minister Klimatu i Środowiska: *M. Kurtyka*

---

<sup>1)</sup> Minister Klimatu i Środowiska kieruje działem administracji rządowej – środowisko, na podstawie § 1 ust. 2 pkt 4 rozporządzenia Prezesa Rady Ministrów z dnia 6 października 2020 r. w sprawie szczegółowego zakresu działania Ministra Klimatu i Środowiska (Dz. U. z 2021 r. poz. 941).

<sup>2)</sup> Kod obszaru został określony zgodnie z decyzją wykonawczą Komisji (UE) 2021/161 z dnia 21 stycznia 2021 r. w sprawie przyjęcia czternastego zaktualizowanego wykazu terenów mających znaczenie dla Wspólnoty składających się na kontynentalny region biogeograficzny (notyfikowaną jako dokument nr C(2021) 21) (Dz. Urz. UE L 51 z 15.02.2021, str. 330).

Załączniki do rozporządzenia Ministra Klimatu i Środowiska  
z dnia 14 października 2021 r. (poz. 2072)

## Załącznik nr 1

GRANICA SPECJALNEGO OBSZARU OCHRONY SIEDLISK  
CYBOWA GÓRA (PLH120049)

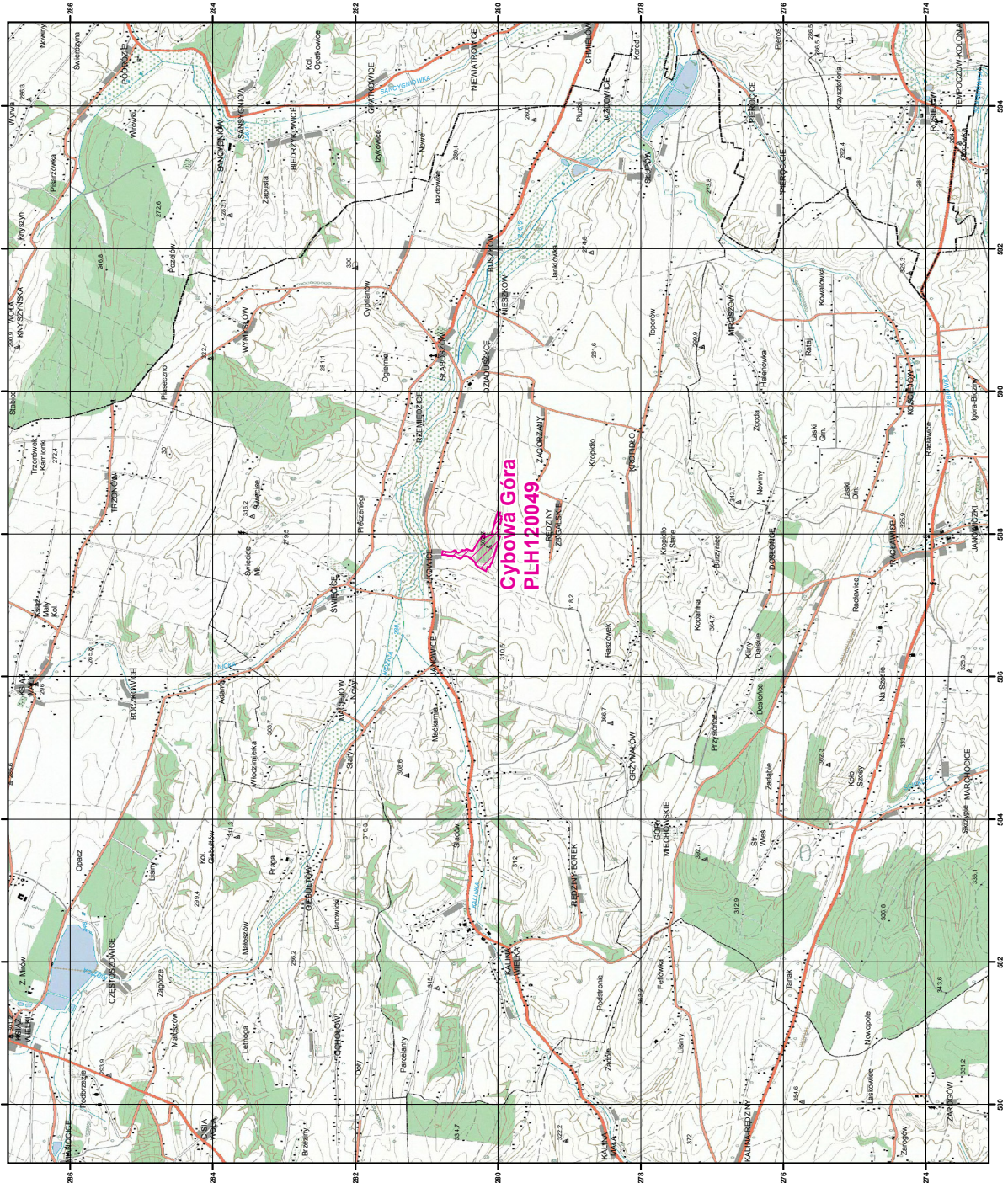
Numer punktu załamania granicy	Współrzędne punktów załamania granicy (PL-1992) <sup>1)</sup>	
	X	Y
1	2	3
1	280587,99	587769,31
2	280585,00	587763,34
3	280587,99	587744,41
4	280556,12	587731,47
5	280508,32	587757,36
6	280502,34	587773,30
7	280482,42	587769,31
8	280464,50	587770,31
9	280445,58	587788,23
10	280434,62	587788,23
11	280395,78	587772,30
12	280382,84	587767,32
13	280351,96	587767,32
14	280276,28	587898,78
15	280252,38	587927,66
16	280226,48	587960,52
17	280223,50	587975,46
18	280212,54	587989,40
19	280191,63	588005,33
20	280190,63	587991,39
21	280198,60	587946,58
22	280138,85	587972,47
23	280107,97	587983,43
24	280092,04	587984,42
25	280006,39	588308,08
26	279985,48	588301,11
27	279972,53	588298,12
28	279983,49	588263,27
29	279950,63	588244,35

<sup>1)</sup> Układ współrzędnych płaskich prostokątnych PL-1992 jest jednym z układów tworzących państwowy system odniesień przestrzennych, o którym mowa w przepisach wydanych na podstawie art. 3 ust. 5 ustawy z dnia 17 maja 1989 r. – Prawo geodezyjne i kartograficzne (Dz. U. z 2021 r. poz. 1990).

1	2	3
30	279957,60	588214,47
31	279949,63	588209,49
32	279972,53	588140,77
33	279983,49	588143,76
34	279994,44	588139,78
35	279996,44	588129,82
36	279992,45	588121,85
37	280007,39	588075,05
38	279989,46	588065,09
39	280000,42	588027,24
40	279991,46	588024,26
41	280006,39	587974,46
42	279969,55	587968,49
43	280090,05	587587,07
44	280101,00	587581,09
45	280116,94	587541,26
46	280128,89	587536,28
47	280146,87	587540,27
48	280156,73	587511,03
49	280170,25	587477,05
50	280266,32	587530,30
51	280313,12	587567,15
52	280319,34	587587,41
53	280325,56	587600,56
54	280333,23	587611,89
55	280343,00	587621,92
56	280362,46	587637,83
57	280376,71	587647,34
58	280395,72	587658,30
59	280405,95	587669,63
60	280418,01	587680,22
61	280443,59	587688,26
62	280462,51	587690,64
63	280477,57	587688,26
64	280490,39	587680,68
65	280505,33	587667,73
66	280520,27	587655,78
67	280536,20	587653,79

1	2	3
68	280567,07	587668,73
69	280607,90	587688,65
70	280650,73	587694,62
71	280704,50	587694,62
72	280722,43	587701,59
73	280754,30	587705,58
74	280786,17	587709,56
75	280779,19	587757,36
76	280721,43	587749,39
77	280685,58	587745,41
78	280658,69	587745,41
79	280624,83	587762,34
80	280613,88	587769,31
81	280587,99	587769,31

MAPA SPECJALNEGO OBSZARU OCHRONY SIEDLISK CYBOWA GÓRA (PLH120049)



MAPA  
SPECJALNEGO  
OBSZARU  
OCHRONY SIEDLISK  
CYBOWA GÓRA

PLH120049  
arkusz 1/1



specjalny obszar  
ochrony siedlisk

Układ współrzędnych płaskich prostokątnych PL-1992



## Załącznik nr 3

SIEDLISKA PRZYRODNICZE BĘDĄCE PRZEDMIOTEM OCHRONY  
NA SPECJALNYM OBSZARZE OCHRONY SIEDLISK CYBOWA GÓRA (PLH120049)

Lp.	Kod <sup>1)</sup>	Nazwa
1	5130	Formacje z jałowcem pospolitym ( <i>Juniperus communis</i> ) na wrzosowiskach lub nawapiennych murawach
2	6210	Murawy kserotermiczne ( <i>Festuco-Brometea</i> i ciepłolubne murawy z <i>Asplenion septentrionalis</i> <i>Festucion pallentis</i> )

<sup>1)</sup> Kody siedlisk są zgodne z rozporządzeniem Ministra Środowiska z dnia 13 kwietnia 2010 r. w sprawie siedlisk przyrodniczych oraz gatunków będących przedmiotem zainteresowania Wspólnoty, a także kryteriów wyboru obszarów kwalifikujących się do uznania lub wyznaczenia jako obszary Natura 2000 (Dz. U. z 2014 r. poz. 1713).