



# DZIENNIK USTAW

## RZECZYPOSPOLITEJ POLSKIEJ

---

Warszawa, dnia 18 listopada 2021 r.

Poz. 2078

### ROZPORZĄDZENIE MINISTRA KLIMATU I ŚRODOWISKA<sup>1)</sup>

z dnia 14 października 2021 r.

#### w sprawie specjalnego obszaru ochrony siedlisk Żerkowice-Skała (PLH020077)

Na podstawie art. 27a ust. 1 ustawy z dnia 16 kwietnia 2004 r. o ochronie przyrody (Dz. U. z 2021 r. poz. 1098 i 1718) zarządza się, co następuje:

§ 1. 1. Wyznacza się specjalny obszar ochrony siedlisk Żerkowice-Skała (PLH020077<sup>2)</sup>), obejmujący obszar 84,85 ha, położony w województwie dolnośląskim, składający się z dwóch powiązanych funkcjonalnie enklaw.

2. Granica obszaru, o którym mowa w ust. 1, w postaci wykazu współrzędnych punktów załamania granicy, jest określona w załączniku nr 1 do rozporządzenia.

§ 2. Mapa obszaru, o którym mowa w § 1, jest określona w załączniku nr 2 do rozporządzenia.

§ 3. Obszar, o którym mowa w § 1, wyznacza się w celu:

- 1) trwałej ochrony siedlisk przyrodniczych lub
- 2) odtworzenia właściwego stanu ochrony siedlisk przyrodniczych

– w stosunku do przedmiotów ochrony.

§ 4. Przedmiotem ochrony na obszarze, o którym mowa w § 1, są siedliska przyrodnicze określone w załączniku nr 3 do rozporządzenia.

§ 5. Rozporządzenie wchodzi w życie po upływie 14 dni od dnia ogłoszenia.

Minister Klimatu i Środowiska: *M. Kurtyka*

---

<sup>1)</sup> Minister Klimatu i Środowiska kieruje działem administracji rządowej – środowisko, na podstawie § 1 ust. 2 pkt 4 rozporządzenia Prezesa Rady Ministrów z dnia 6 października 2020 r. w sprawie szczegółowego zakresu działania Ministra Klimatu i Środowiska (Dz. U. z 2021 r. poz. 941).

<sup>2)</sup> Kod obszaru został określony zgodnie z decyzją wykonawczą Komisji (UE) 2021/161 z dnia 21 stycznia 2021 r. w sprawie przyjęcia czternastego zaktualizowanego wykazu terenów mających znaczenie dla Wspólnoty składających się na kontynentalny region biogeograficzny (notyfikowaną jako dokument nr C(2021) 21) (Dz. Urz. UE L 51 z 15.02.2021, str. 330).

Załączniki do rozporządzenia Ministra Klimatu i Środowiska  
z dnia 14 października 2021 r. (poz. 2078)

## Załącznik nr 1

GRANICA SPECJALNEGO OBSZARU OCHRONY SIEDLISK  
ŻERKOWICE-SKAŁA (PLH020077)<sup>1)</sup>

## 1) granica pierwszej enklawy obszaru

Numer punktu załamania granicy	Współrzędne punktów załamania granicy (PL-1992) <sup>2)</sup>	
	X	Y
1	2	3
1	371544,81	260595,86
2	371529,03	260750,98
3	371533,06	260847,91
4	371520,41	260936,01
5	371421,46	260950,21
6	371401,16	261019,14
7	371381,28	261262,76
8	371402,63	261355,12
9	371457,84	261454,43
10	371459,49	261510,94
11	371395,72	261688,03
12	371355,11	261776,53
13	371333,34	261771,27
14	371282,01	261857,31
15	371272,09	261888,22
16	371300,21	261897,24
17	371318,17	261929,34
18	371335,69	261960,64
19	371342,99	261966,99
20	371333,26	262021,05
21	371290,12	262029,80
22	371245,49	262070,73
23	371226,32	262115,53
24	371224,09	262163,79
25	371209,97	262284,07
26	371220,90	262324,89
27	371262,80	262342,95

<sup>1)</sup> Specjalny obszar ochrony siedlisk Żerkowice-Skała (PLH020077) składa się z dwóch powiązanych funkcjonalnie enklaw.

<sup>2)</sup> Układ współrzędnych płaskich prostokątnych PL-1992 jest jednym z układów tworzących państwowy system odniesień przestrzennych, o którym mowa w przepisach wydanych na podstawie art. 3 ust. 5 ustawy z dnia 17 maja 1989 r. – Prawo geodezyjne i kartograficzne (Dz. U. z 2021 r. poz. 1990).

1	2	3
28	371269,10	262391,62
29	371298,95	262393,00
30	371388,13	262405,18
31	371370,75	262503,81
32	371309,48	262627,28
33	371242,05	262699,41
34	371136,23	262769,77
35	371120,04	262750,21
36	371093,98	262574,32
37	371067,06	262417,21
38	371063,86	262301,50
39	371077,85	262183,90
40	371115,03	262027,06
41	371139,80	261861,59
42	371137,86	261719,06
43	371164,66	261602,06
44	371205,37	261461,52
45	371234,69	261382,26
46	371277,69	261284,82
47	371284,69	261226,02
48	371274,27	261174,48
49	371270,73	261066,82
50	371280,73	260943,66
51	371290,24	260831,23
52	371270,79	260790,01
53	371196,78	260727,44
54	371154,00	260636,76
55	371150,59	260526,42
56	371151,09	260515,69
57	371300,97	260509,24
58	371301,60	260495,83
59	371297,07	260409,62
60	371281,14	260384,69
61	371257,18	260348,64
62	371274,99	260333,34
63	371373,32	260332,56
64	371406,56	260352,92
65	371525,71	260363,86

1	2	3
66	371560,08	260360,08
67	371602,10	260375,48
68	371576,65	260462,97
69	371544,81	260595,86

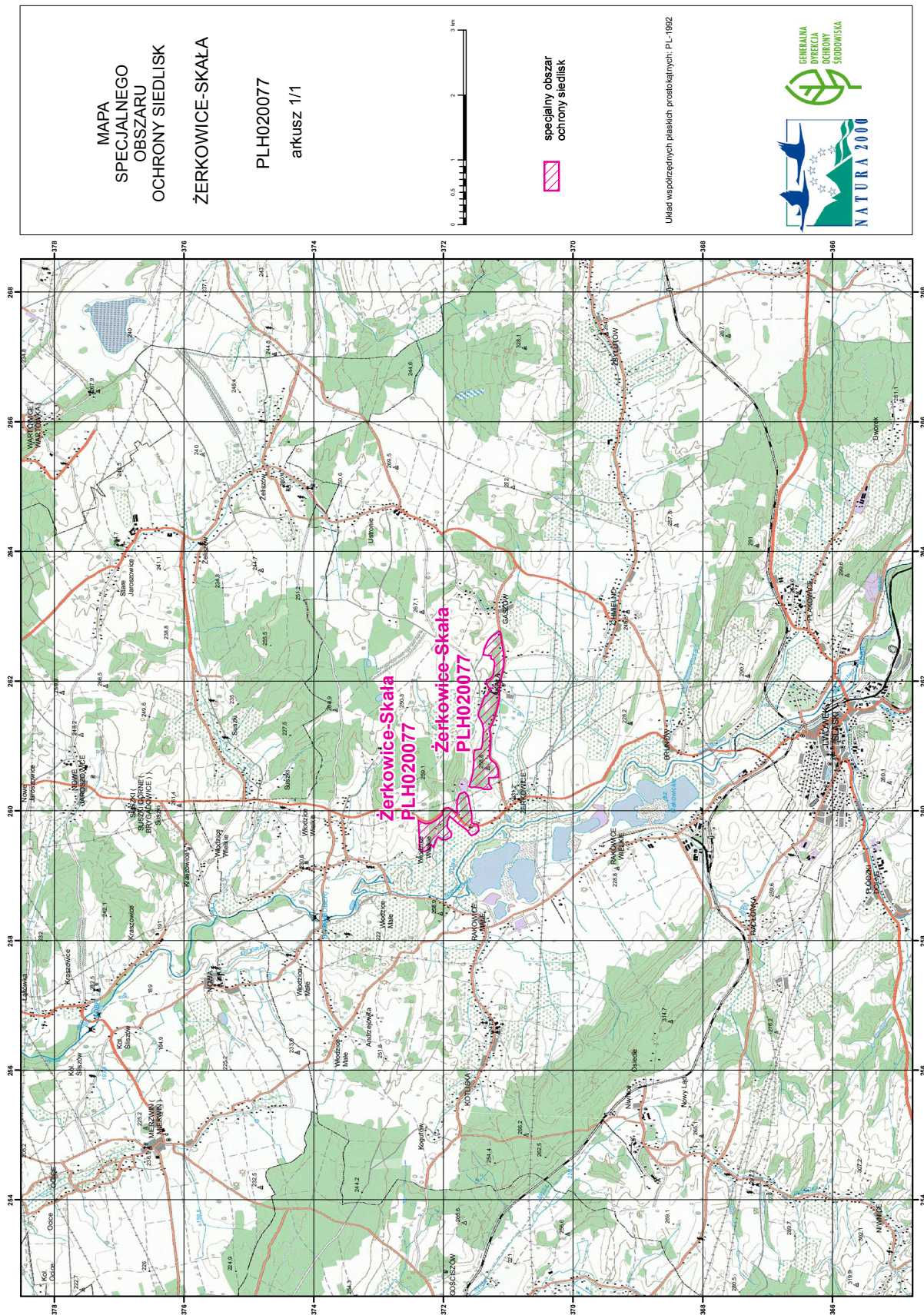
2) granica drugiej enklawy obszaru

Numer punktu załamania granicy	Współrzędne punktów załamania granicy (PL-1992) <sup>2)</sup>	
	X	Y
1	2	3
1	371976,94	260037,59
2	371923,27	260047,62
3	371869,28	260017,23
4	371802,87	259968,13
5	371787,26	259970,19
6	371794,02	260062,49
7	371789,87	260151,49
8	371753,97	260255,73
9	371672,53	260290,95
10	371617,63	260232,64
11	371593,09	260093,52
12	371564,59	259944,45
13	371566,15	259816,30
14	371522,90	259793,37
15	371471,90	259793,77
16	371452,12	259695,28
17	371501,17	259641,83
18	371575,39	259618,82
19	371638,03	259701,19
20	371674,39	259729,38
21	371790,18	259812,84
22	371904,99	259917,16
23	371935,24	259839,14
24	371941,55	259751,63
25	371873,25	259648,09
26	371887,11	259588,81
27	371959,64	259554,58
28	372017,40	259551,71
29	372079,71	259593,65

1	2	3
30	372112,50	259556,17
31	372153,55	259436,85
32	372191,41	259480,43
33	372214,57	259411,83
34	372287,23	259374,83
35	372346,88	259379,01
36	372370,42	259444,22
37	372373,80	259608,81
38	372384,53	259853,18
39	372339,38	259823,20
40	372269,52	259800,42
41	372189,25	259810,60
42	372102,67	259860,90
43	372014,92	259936,23
44	372014,40	259994,74
45	371976,94	260037,59

Załącznik nr 2

MAPA SPECJALNEGO OBSZARU OCHRONY SIEDLISK ŻERKOWICE-SKAŁA (PLH0200077)



## Załącznik nr 3

SIEDLISKA PRZYRODNICZE BĘDĄCE PRZEDMIOTEM OCHRONY  
NA SPECJALNYM OBSZARZE OCHRONY SIEDLISK ŻERKOWICE-SKAŁA (PLH020077)

Lp.	Kod <sup>1)</sup>	Nazwa
1	6510	Niżowe i górskie świeże łąki użytkowane ekstensywnie ( <i>Arrhenatherion elatioris</i> )
2	8220	Ściany skalne i urwiska krzemianowe ze zbiorowiskami z <i>Androsacion vandellii</i>
3	9170	Grąd środkowoeuropejski i subkontynentalny ( <i>Galio-Carpinetum, Tilio-Carpinetum</i> )

<sup>1)</sup> Kody siedlisk są zgodne z rozporządzeniem Ministra Środowiska z dnia 13 kwietnia 2010 r. w sprawie siedlisk przyrodniczych oraz gatunków będących przedmiotem zainteresowania Wspólnoty, a także kryteriów wyboru obszarów kwalifikujących się do uznania lub wyznaczenia jako obszary Natura 2000 (Dz. U. z 2014 r. poz. 1713).