



# DZIENNIK USTAW

## RZECZYPOSPOLITEJ POLSKIEJ

---

Warszawa, dnia 29 listopada 2021 r.

Poz. 2162

### ROZPORZĄDZENIE MINISTRA KLIMATU I ŚRODOWISKA<sup>1)</sup>

z dnia 19 października 2021 r.

#### w sprawie specjalnego obszaru ochrony siedlisk Dolina Kłodawy (PLH220007)

Na podstawie art. 27a ust. 1 ustawy z dnia 16 kwietnia 2004 r. o ochronie przyrody (Dz. U. z 2021 r. poz. 1098 i 1718) zarządza się, co następuje:

§ 1. 1. Wyznacza się specjalny obszar ochrony siedlisk Dolina Kłodawy (PLH220007<sup>2)</sup>), obejmujący obszar 10,51 ha, położony w województwie pomorskim.

2. Granica obszaru, o którym mowa w ust. 1, w postaci wykazu współrzędnych punktów załamania granicy, jest określona w załączniku nr 1 do rozporządzenia.

§ 2. Mapa obszaru, o którym mowa w § 1, jest określona w załączniku nr 2 do rozporządzenia.

§ 3. Obszar, o którym mowa w § 1, wyznacza się w celu:

- 1) trwałej ochrony siedlisk przyrodniczych lub
- 2) odtworzenia właściwego stanu ochrony siedlisk przyrodniczych

– w stosunku do przedmiotów ochrony.

§ 4. Przedmiotem ochrony na obszarze, o którym mowa w § 1, są siedliska przyrodnicze określone w załączniku nr 3 do rozporządzenia.

§ 5. Rozporządzenie wchodzi w życie po upływie 14 dni od dnia ogłoszenia.

Minister Klimatu i Środowiska: *M. Kurtyka*

---

<sup>1)</sup> Minister Klimatu i Środowiska kieruje działem administracji rządowej – środowisko, na podstawie § 1 ust. 2 pkt 4 rozporządzenia Prezesa Rady Ministrów z dnia 6 października 2020 r. w sprawie szczegółowego zakresu działania Ministra Klimatu i Środowiska (Dz. U. z 2021 r. poz. 941).

<sup>2)</sup> Kod obszaru został określony zgodnie z decyzją wykonawczą Komisji (UE) 2021/161 z dnia 21 stycznia 2021 r. w sprawie przyjęcia czternastego zaktualizowanego wykazu terenów mających znaczenie dla Wspólnoty składających się na kontynentalny region biogeograficzny (notyfikowaną jako dokument nr C(2021) 21) (Dz. Urz. UE L 51 z 15.02.2021, str. 330).

Załączniki do rozporządzenia Ministra Klimatu i Środowiska  
z dnia 19 października 2021 r. (poz. 2162)

**Załącznik nr 1**

GRANICA SPECJALNEGO OBSZARU OCHRONY SIEDLISK  
DOLINA KŁODAWY (PLH220007)

Numer punktu załamania granicy	Współrzędne punktów załamania granicy (PL-1992) <sup>1)</sup>	
	X	Y
1	2	3
1	703038,26	470300,64
2	703030,96	470323,60
3	703037,31	470346,31
4	703016,74	470369,53
5	702995,02	470324,19
6	702997,47	470297,85
7	702963,71	470211,00
8	702959,83	470134,70
9	702937,37	470057,85
10	702944,58	470054,64
11	702914,12	470033,34
12	702891,87	469981,32
13	702862,09	469932,57
14	702851,30	469927,99
15	702844,43	469926,03
16	702848,03	469902,80
17	702812,47	469868,58
18	702812,40	469862,94
19	702840,62	469857,01
20	702834,35	469801,77
21	702832,04	469783,97
22	702831,42	469779,17
23	702823,05	469758,25
24	702827,68	469747,10
25	702841,46	469713,89
26	702873,27	469658,23
27	702876,86	469654,30
28	702879,19	469651,75

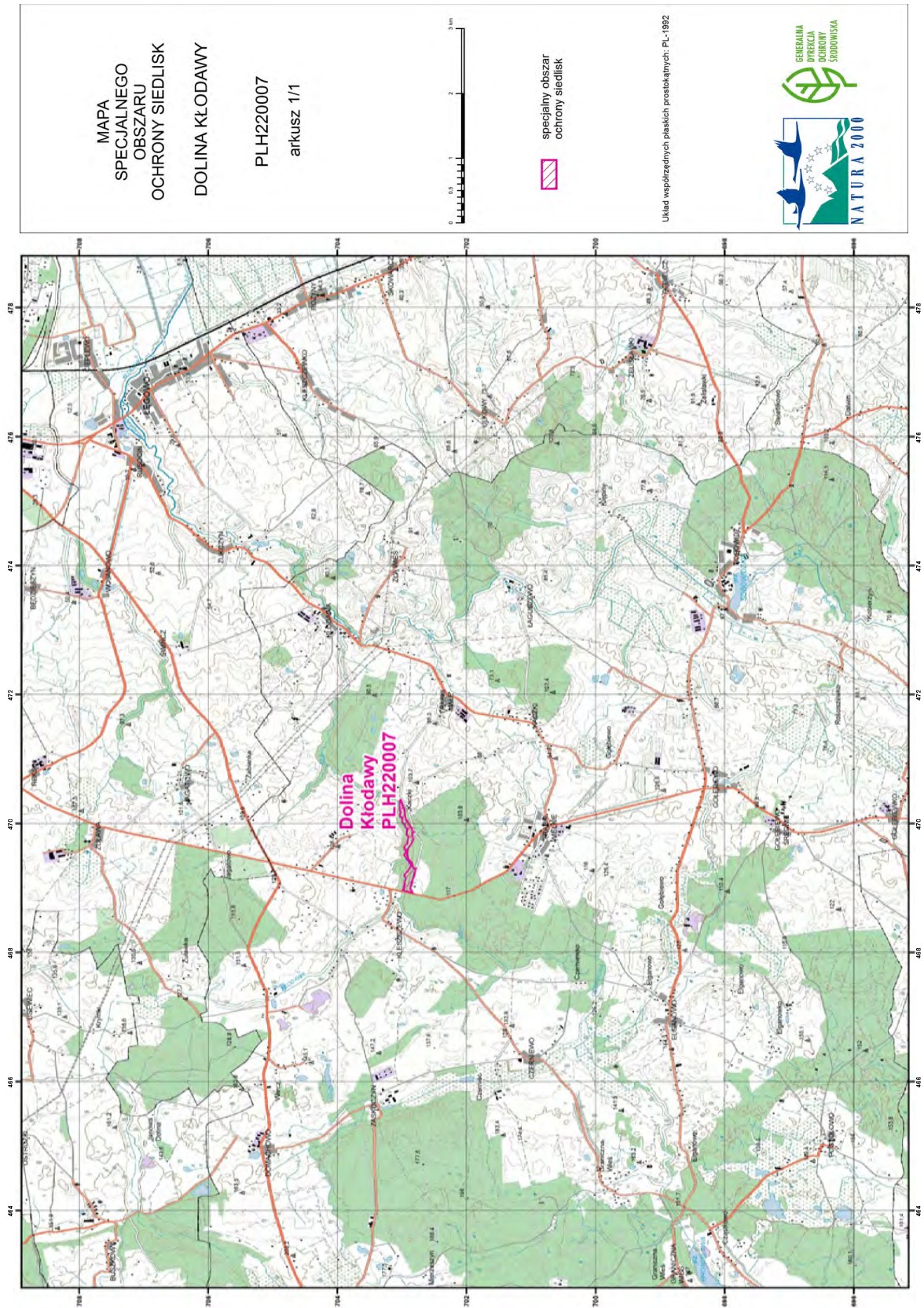
<sup>1)</sup> Układ współrzędnych płaskich prostokątnych PL-1992 jest jednym z układów tworzących państwowy system odniesień przestrzennych, o którym mowa w przepisach wydanych na podstawie art. 3 ust. 5 ustawy z dnia 17 maja 1989 r. – Prawo geodezyjne i kartograficzne (Dz. U. z 2021 r. poz. 1990).

1	2	3
29	702908,42	469619,73
30	702909,11	469616,51
31	702916,37	469582,49
32	702924,74	469516,37
33	702908,42	469479,96
34	702900,05	469446,90
35	702847,74	469390,41
36	702833,93	469360,27
37	702833,72	469355,78
38	702842,09	469337,16
39	702835,61	469318,54
40	702813,22	469303,68
41	702800,50	469302,19
42	702789,99	469300,96
43	702780,41	469299,52
44	702783,72	469288,40
45	702789,67	469268,46
46	702790,94	469264,99
47	702792,20	469261,55
48	702792,88	469259,34
49	702834,59	469123,87
50	702853,83	469061,36
51	702873,41	468983,83
52	702869,94	468980,55
53	702852,70	468964,22
54	702837,97	468933,91
55	702834,79	468923,75
56	702843,01	468925,69
57	702918,32	468946,58
58	702927,94	468949,25
59	702940,92	468945,27
60	702983,75	468966,74
61	702987,92	468967,57
62	702983,71	468974,78
63	702969,16	468995,39
64	702966,48	468999,19
65	702968,73	469005,93
66	702973,26	469019,50

1	2	3
67	702963,25	469048,97
68	702956,70	469098,12
69	702955,69	469105,68
70	702955,25	469108,99
71	702935,70	469144,81
72	702959,43	469178,51
73	702960,11	469179,48
74	702966,50	469204,66
75	702950,29	469222,70
76	702947,97	469225,27
77	702944,85	469228,74
78	702907,69	469269,14
79	702878,60	469313,16
80	702856,66	469346,37
81	702918,09	469445,00
82	702930,92	469465,61
83	702972,36	469510,71
84	702938,56	469564,05
85	702941,71	469572,80
86	702956,11	469594,53
87	702953,30	469606,99
88	702965,51	469617,27
89	702962,17	469634,05
90	702961,73	469636,27
91	702958,82	469650,90
92	702915,33	469694,23
93	702913,89	469707,51
94	702903,84	469799,90
95	702927,68	469823,29
96	702932,46	469834,86
97	702917,37	469923,82
98	702927,21	469927,08
99	702947,18	469933,71
100	702959,03	469979,26
101	702994,80	470026,30
102	702995,40	470032,00
103	702995,93	470036,99
104	702998,94	470061,55

1	2	3
105	702993,53	470083,51
106	703032,99	470113,63
107	703035,54	470137,79
108	703017,46	470155,70
109	703017,99	470177,46
110	703018,12	470182,66
111	703032,72	470200,90
112	703037,72	470212,50
113	703039,91	470226,34
114	703036,13	470240,69
115	703040,22	470286,61
116	703038,26	470300,64

MAPA SPECJALNEGO OBSZARU OCHRONY SIEDLISK DOLINA KŁODAWY (PLH220007)



## Załącznik nr 3

SIEDLISKA PRZYRODNICZE BĘDĄCE PRZEDMIOTEM OCHRONY  
NA SPECJALNYM OBSZARZE OCHRONY SIEDLISK DOLINA KŁODAWY (PLH220007)

Lp.	Kod <sup>1)</sup>	Nazwa
1	9160	Grąd subatlantycki ( <i>Stellario-Carpinetum</i> )
2	91E0	Łęgi wierzbowe, topolowe, olszowe i jesionowe ( <i>Salicetum albo-fragilis</i> , <i>Populetum albae</i> , <i>Alnenion glutinoso-incanae</i> ) i olsy źródliskowe
3	91F0	Łęgowe lasy dębowo-wiązowo-jesionowe ( <i>Ficario-Ulmetum</i> )

<sup>1)</sup> Kody siedlisk są zgodne z rozporządzeniem Ministra Środowiska z dnia 13 kwietnia 2010 r. w sprawie siedlisk przyrodniczych oraz gatunków będących przedmiotem zainteresowania Wspólnoty, a także kryteriów wyboru obszarów kwalifikujących się do uznania lub wyznaczenia jako obszary Natura 2000 (Dz. U. z 2014 r. poz. 1713).