



# DZIENNIK USTAW

## RZECZYPOSPOLITEJ POLSKIEJ

---

Warszawa, dnia 19 lutego 2021 r.

Poz. 323

### ROZPORZĄDZENIE MINISTRA KLIMATU I ŚRODOWISKA<sup>1)</sup>

z dnia 4 lutego 2021 r.

#### w sprawie specjalnego obszaru ochrony siedlisk Bory Chrobotkowe koło Brzózki (PLH080031)

Na podstawie art. 27a ust. 1 ustawy z dnia 16 kwietnia 2004 r. o ochronie przyrody (Dz. U. z 2020 r. poz. 55, 471 i 1378) zarządza się, co następuje:

§ 1. 1. Wyznacza się specjalny obszar ochrony siedlisk Bory Chrobotkowe koło Brzózki (PLH080031<sup>2)</sup>), obejmujący obszar 891,95 ha, położony w województwie lubuskim.

2. Granica obszaru, o którym mowa w ust. 1, w postaci wykazu współrzędnych punktów załamania granicy, jest określona w załączniku nr 1 do rozporządzenia.

§ 2. Mapa obszaru, o którym mowa w § 1, jest określona w załączniku nr 2 do rozporządzenia.

§ 3. Obszar, o którym mowa w § 1, wyznacza się w celu:

- 1) trwałej ochrony siedlisk przyrodniczych lub
  - 2) odtworzenia właściwego stanu ochrony siedlisk przyrodniczych, o których mowa w pkt 1
- w stosunku do przedmiotów ochrony.

§ 4. Przedmiotem ochrony na obszarze, o którym mowa w § 1, są siedliska przyrodnicze określone w załączniku nr 3 do rozporządzenia.

§ 5. Rozporządzenie wchodzi w życie po upływie 14 dni od dnia ogłoszenia.

Minister Klimatu i Środowiska: *M. Kurtyka*

---

<sup>1)</sup> Minister Klimatu i Środowiska kieruje działem administracji rządowej – środowisko, na podstawie § 1 ust. 2 pkt 4 rozporządzenia Prezesa Rady Ministrów z dnia 6 października 2020 r. w sprawie szczegółowego zakresu działania Ministra Klimatu i Środowiska (Dz. U. poz. 1720 i 2004).

<sup>2)</sup> Kod obszaru został określony zgodnie z decyzją wykonawczą Komisji (UE) 2020/97 z dnia 28 listopada 2019 r. w sprawie przyjęcia trzynastego zaktualizowanego wykazu terenów mających znaczenie dla Wspólnoty składających się na kontynentalny region biogeograficzny (notyfikowaną jako dokument nr C(2019) 8586) (Dz. Urz. UE L 28 z 31.01.2020, str. 144).

Załączniki do rozporządzenia Ministra Klimatu  
i Środowiska z dnia 4 lutego 2021 r. (poz. 323)

**Załącznik nr 1****GRANICA SPECJALNEGO OBSZARU OCHRONY SIEDLISK  
BORY CHROBOTKOWE KOŁO BRZÓZKI (PLH080031)**

Numer punktu załamania granicy	Współrzędne punktów załamania granicy (PL-1992) <sup>1)</sup>	
	X	Y
1	2	3
1	470873,53	228475,58
2	470787,84	228525,03
3	470812,13	228558,05
4	470813,19	228559,82
5	470809,68	228559,80
6	470754,14	228559,42
7	470529,53	228562,08
8	470443,35	228563,29
9	470433,43	228561,78
10	470429,66	228556,56
11	470426,22	228547,52
12	470423,34	228548,44
13	470419,91	228549,53
14	470421,46	228556,94
15	470419,62	228561,20
16	470415,29	228561,43
17	470267,56	228537,49
18	470217,78	228528,77
19	470120,80	228511,78
20	470078,46	228504,36
21	470064,13	228501,82
22	470021,74	228489,17
23	469999,04	228458,98
24	469985,63	228441,13
25	469933,93	228386,43
26	469913,42	228365,71
27	469912,27	228364,55
28	469896,00	228348,10

<sup>1)</sup> Układ współrzędnych płaskich prostokątnych PL-1992 jest jednym z układów tworzących państwowy system odniesień przestrzennych, o którym mowa w przepisach wydanych na podstawie art. 3 ust. 5 ustawy z dnia 17 maja 1989 r. – Prawo geodezyjne i kartograficzne (Dz. U. z 2020 r. poz. 2052).

1	2	3
29	469854,09	228309,32
30	469802,05	228268,42
31	469753,38	228235,93
32	469722,25	228218,01
33	469719,97	228216,70
34	469708,20	228209,92
35	469677,11	228194,81
36	469656,30	228184,70
37	469652,81	228183,00
38	469596,70	228161,43
39	469532,58	228141,40
40	469487,66	228130,54
41	469441,62	228119,41
42	469333,63	228077,88
43	469331,33	228077,02
44	469331,32	228077,02
45	469325,23	228074,73
46	469304,59	228087,16
47	469073,36	228033,07
48	469069,79	228031,95
49	469066,22	228030,83
50	468981,47	228011,10
51	468902,66	227991,77
52	468874,11	227984,24
53	468861,46	227959,90
54	468786,95	227952,81
55	468773,15	227934,53
56	468728,05	227860,87
57	468622,24	227725,14
58	468610,49	227708,83
59	468683,21	227644,44
60	468687,32	227570,79
61	468666,57	227558,49
62	468666,75	227555,88
63	468656,20	227500,86
64	468643,42	227476,53
65	468637,79	227464,15
66	468630,83	227458,44

1	2	3
67	468622,67	227452,48
68	468622,15	227452,11
69	468622,52	227453,31
70	468621,31	227452,43
71	468580,51	227422,65
72	468555,64	227403,51
73	468513,53	227339,96
74	468457,97	227256,05
75	468433,80	227202,54
76	468430,54	227187,36
77	468429,11	227179,56
78	468428,74	227177,54
79	468426,04	227162,76
80	468371,41	226987,83
81	468370,19	226983,99
82	468370,40	226955,92
83	468370,39	226950,87
84	468370,44	226950,74
85	468370,45	226949,70
86	468429,51	226790,39
87	468422,19	226784,77
88	468421,04	226784,82
89	468408,41	226717,42
90	468402,74	226656,39
91	468407,19	226611,49
92	468407,33	226592,64
93	468410,88	226572,25
94	468415,54	226545,51
95	468353,24	226520,93
96	468317,85	226515,19
97	468279,39	226509,43
98	468249,30	226501,36
99	468225,81	226491,82
100	468201,59	226470,54
101	468157,56	226465,40
102	468137,84	226476,28
103	468126,76	226415,73
104	468126,11	226411,23

1	2	3
105	468125,25	226405,21
106	468128,66	226356,74
107	468128,62	226294,56
108	468135,40	226270,41
109	468138,72	226229,00
110	468134,47	226209,36
111	468123,53	226175,37
112	468122,81	226165,57
113	467988,11	225924,13
114	467971,98	225907,64
115	467921,45	225853,53
116	467934,78	225828,54
117	467941,59	225815,86
118	467946,86	225796,28
119	467955,91	225751,17
120	467963,27	225710,25
121	467973,62	225652,71
122	467983,51	225592,35
123	467983,52	225592,34
124	467984,60	225585,75
125	467989,66	225554,92
126	467993,99	225525,22
127	468002,11	225469,60
128	468021,16	225339,12
129	468021,47	225336,79
130	468035,70	225229,35
131	468054,07	225090,66
132	468060,85	225040,69
133	468060,86	225040,69
134	468080,94	224892,83
135	468082,14	224886,03
136	468083,08	224880,71
137	468084,42	224873,10
138	468085,00	224870,54
139	468079,22	224857,80
140	468688,87	224585,39
141	468746,24	224559,76
142	468770,37	224548,98

1	2	3
143	468772,32	224548,11
144	468800,94	224535,32
145	468837,35	224519,05
146	468859,36	224596,28
147	468850,61	224638,64
148	468850,61	224638,65
149	468846,67	224657,70
150	468841,87	224679,52
151	468826,31	224750,14
152	468822,88	224767,34
153	468806,27	224850,60
154	468794,97	224907,22
155	468790,21	224929,57
156	468774,73	225002,25
157	468774,72	225002,25
158	468774,21	225004,65
159	468772,13	225014,41
160	468773,61	225038,76
161	468774,70	225056,68
162	468785,98	225260,37
163	468798,80	225445,26
164	468795,08	225446,87
165	468795,07	225446,87
166	468809,52	225457,04
167	468922,49	225502,46
168	468980,70	225516,71
169	469013,16	225521,96
170	469025,97	225526,24
171	469026,76	225514,41
172	469026,22	225478,49
173	469003,20	225432,05
174	469002,80	225392,03
175	468993,62	225368,85
176	469091,01	225326,31
177	469126,30	225313,60
178	469136,54	225308,89
179	469260,46	225251,95
180	469299,67	225233,94

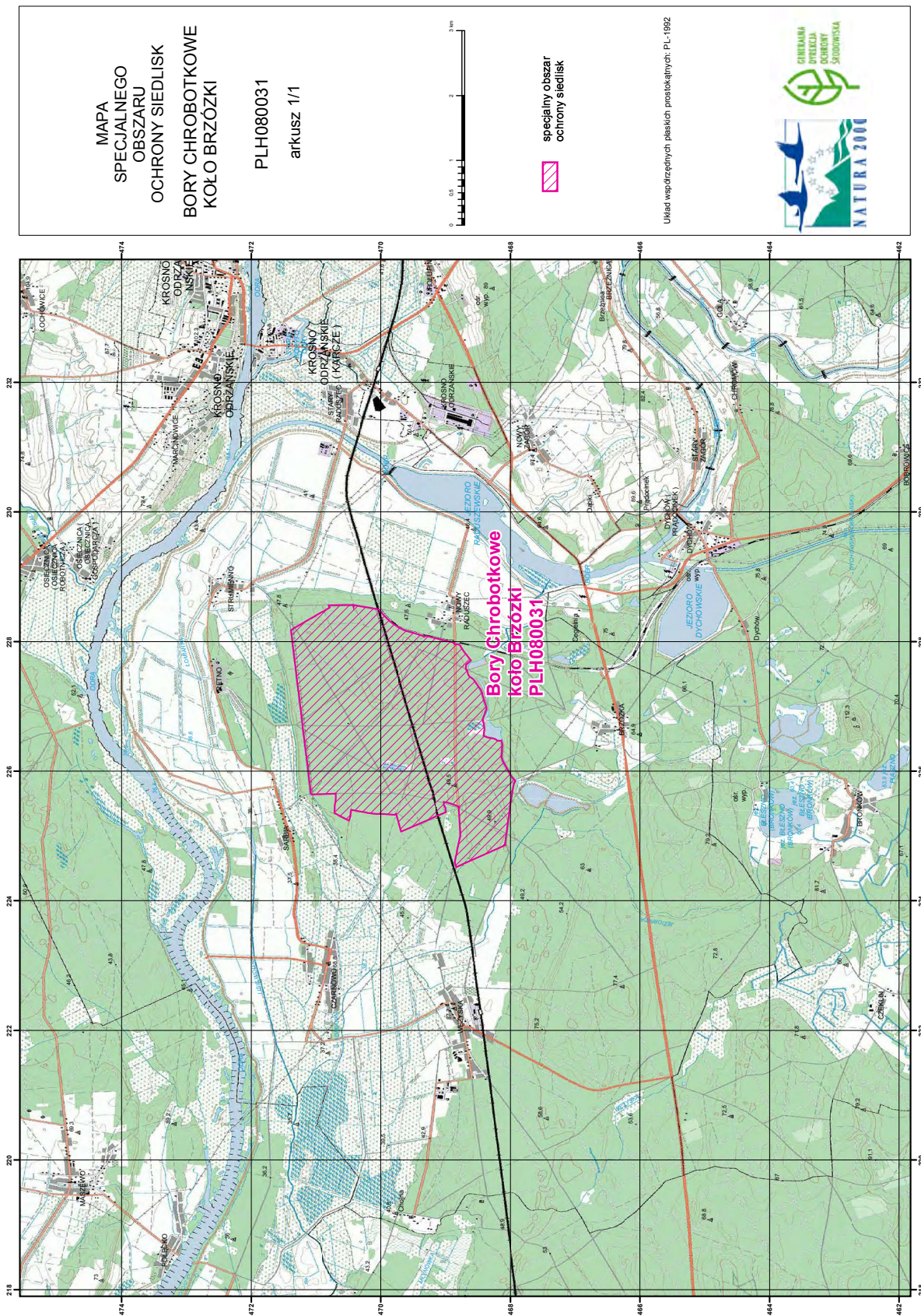
1	2	3
181	469299,99	225234,55
182	469368,47	225203,08
183	469376,32	225199,47
184	469379,43	225201,25
185	469410,05	225188,01
186	469683,51	225069,71
187	469686,28	225068,51
188	469760,66	225327,69
189	469761,90	225331,99
190	469765,61	225344,92
191	469765,99	225346,24
192	469786,10	225328,59
193	469856,27	225333,47
194	469856,86	225332,67
195	469961,79	225339,96
196	469966,13	225340,26
197	470031,03	225340,47
198	470032,16	225340,47
199	470073,33	225340,61
200	470074,39	225340,61
201	470211,98	225359,06
202	470213,00	225359,20
203	470215,72	225359,57
204	470368,19	225386,52
205	470369,22	225386,70
206	470456,31	225402,44
207	470457,79	225402,71
208	470466,76	225340,78
209	470468,91	225325,95
210	470469,66	225320,84
211	470472,67	225292,53
212	470491,34	225238,80
213	470491,84	225237,37
214	470506,39	225243,00
215	470672,49	225332,45
216	470716,32	225356,05
217	470712,22	225407,94
218	470710,77	225465,80

1	2	3
219	470701,85	225528,59
220	470697,07	225580,15
221	470696,03	225633,80
222	470695,67	225651,90
223	470928,11	225644,20
224	471063,37	225641,03
225	471078,94	225652,54
226	471094,83	225785,96
227	471100,93	225833,93
228	471113,99	225939,23
229	471115,94	225952,92
230	471120,94	225987,91
231	471128,75	226072,06
232	471144,78	226190,14
233	471150,46	226234,56
234	471161,10	226323,68
235	471167,21	226366,54
236	471169,54	226388,62
237	471178,42	226472,98
238	471198,26	226623,23
239	471198,43	226624,54
240	471206,38	226694,37
241	471212,19	226747,30
242	471215,90	226781,37
243	471216,86	226789,21
244	471238,75	226967,14
245	471244,67	227015,26
246	471249,58	227055,23
247	471268,96	227212,80
248	471274,34	227256,51
249	471274,46	227257,51
250	471286,58	227356,04
251	471286,85	227358,26
252	471299,73	227462,97
253	471306,12	227514,92
254	471313,27	227573,02
255	471313,39	227574,01
256	471323,64	227657,33



1	2	3
257	471330,35	227711,84
258	471330,61	227713,98
259	471362,99	227977,30
260	471370,66	228039,53
261	471370,77	228040,52
262	471386,98	228172,30
263	471387,75	228178,59
264	471346,21	228202,85
265	471342,71	228204,87
266	471252,33	228257,02
267	471210,25	228281,30
268	471185,46	228295,60
269	471093,43	228348,70
270	471013,85	228394,62
271	471012,97	228395,13
272	470922,68	228447,23
273	470874,85	228474,82
274	470873,53	228475,58

MAPA SPECJALNEGO OBSZARU OCHRONY SIEDLISK BORY CHROBOTKOWE KOŁO BRZÓZKI (PLH080031)



## Załącznik nr 3

SIEDLISKA PRZYRODNICZE BĘDĄCE PRZEDMIOTEM OCHRONY  
NA SPECJALNYM OBSZARZE OCHRONY SIEDLISK BORY CHROBOTKOWE KOŁO BRZÓZKI (PLH080031)

Lp.	Kod <sup>1)</sup>	Nazwa
1	91T0	Sosnowy bór chrobotkowy ( <i>Cladonio-Pinetum</i> i chrobotkowa postać <i>Peucedano-Pinetum</i> )

<sup>1)</sup> Kody siedlisk są zgodne z rozporządzeniem Ministra Środowiska z dnia 13 kwietnia 2010 r. w sprawie siedlisk przyrodniczych oraz gatunków będących przedmiotem zainteresowania Wspólnoty, a także kryteriów wyboru obszarów kwalifikujących się do uznania lub wyznaczenia jako obszary Natura 2000 (Dz. U. z 2014 r. poz. 1713).