



# DZIENNIK USTAW

## RZECZYPOSPOLITEJ POLSKIEJ

---

Warszawa, dnia 2 marca 2021 r.

Poz. 387

### ROZPORZĄDZENIE MINISTRA KLIMATU I ŚRODOWISKA<sup>1)</sup>

z dnia 4 lutego 2021 r.

#### w sprawie specjalnego obszaru ochrony siedlisk Nowa Sikorska Huta (PLH220090)

Na podstawie art. 27a ust. 1 ustawy z dnia 16 kwietnia 2004 r. o ochronie przyrody (Dz. U. z 2020 r. poz. 55, 471 i 1378) zarządza się, co następuje:

§ 1. 1. Wyznacza się specjalny obszar ochrony siedlisk Nowa Sikorska Huta (PLH220090<sup>2)</sup>), obejmujący obszar 174,71 ha, położony w województwie pomorskim.

2. Granica obszaru, o którym mowa w ust. 1, w postaci wykazu współrzędnych punktów załamania granicy, jest określona w załączniku nr 1 do rozporządzenia.

§ 2. Mapa obszaru, o którym mowa w § 1, jest określona w załączniku nr 2 do rozporządzenia.

§ 3. Obszar, o którym mowa w § 1, wyznacza się w celu:

- 1) trwałej ochrony:
  - a) siedlisk przyrodniczych,
  - b) populacji zagrożonych wyginięciem gatunków zwierząt innych niż ptaki lub
- 2) odtworzenia właściwego stanu ochrony siedlisk przyrodniczych lub właściwego stanu ochrony gatunków, o których mowa w pkt 1 lit. b

– w stosunku do przedmiotów ochrony.

§ 4. Przedmiotem ochrony na obszarze, o którym mowa w § 1, są:

- 1) siedliska przyrodnicze określone w załączniku nr 3 do rozporządzenia;
- 2) gatunki zwierząt innych niż ptaki, określone w załączniku nr 4 do rozporządzenia, oraz ich siedliska.

§ 5. Rozporządzenie wchodzi w życie po upływie 14 dni od dnia ogłoszenia.

Minister Klimatu i Środowiska: *M. Kurtyka*

---

<sup>1)</sup> Minister Klimatu i Środowiska kieruje działem administracji rządowej – środowisko, na podstawie § 1 ust. 2 pkt 4 rozporządzenia Prezesa Rady Ministrów z dnia 6 października 2020 r. w sprawie szczegółowego zakresu działania Ministra Klimatu i Środowiska (Dz. U. poz. 1720 i 2004).

<sup>2)</sup> Kod obszaru został określony zgodnie z decyzją wykonawczą Komisji (UE) 2020/97 z dnia 28 listopada 2019 r. w sprawie przyjęcia trzynastego zaktualizowanego wykazu terenów mających znaczenie dla Wspólnoty składających się na kontynentalny region biogeograficzny (notyfikowaną jako dokument nr C(2019) 8586) (Dz. Urz. UE L 28 z 31.01.2020, str. 144).

Załączniki do rozporządzenia Ministra Klimatu  
i Środowiska z dnia 4 lutego 2021 r. (poz. 387)

**Załącznik nr 1**

**GRANICA SPECJALNEGO OBSZARU OCHRONY SIEDLISK NOWA SIKORSKA HUTA (PLH220090)**

Numer punktu załamania granicy	Współrzędne punktów załamania granicy (PL-1992) <sup>1)</sup>	
	X	Y
1	2	3
1	704777,62	440958,62
2	704736,27	441224,14
3	704769,21	441223,11
4	704756,20	441276,78
5	704758,83	441396,42
6	704683,23	441381,02
7	704634,86	441370,03
8	704471,13	441332,39
9	704311,67	441302,43
10	704267,21	441316,93
11	703870,98	441429,03
12	703751,15	441464,79
13	703732,79	441475,42
14	703711,53	441488,95
15	703692,20	441503,45
16	703676,73	441510,21
17	703659,34	441514,08
18	703642,91	441516,01
19	703595,56	441510,21
20	703532,74	441504,41
21	703483,45	441495,72
22	703308,53	441377,81
23	703212,86	441315,00
24	703118,15	441276,34
25	703059,20	441282,14
26	703009,91	441300,50
27	702988,65	441308,23
28	702966,42	441306,30
29	702936,46	441302,43
30	702924,86	441300,50

<sup>1)</sup> Układ współrzędnych płaskich prostokątnych PL-1992 jest jednym z układów tworzących państwowy system odniesień przestrzennych, o którym mowa w przepisach wydanych na podstawie art. 3 ust. 5 ustawy z dnia 17 maja 1989 r. – Prawo geodezyjne i kartograficzne (Dz. U. z 2020 r. poz. 2052).

1	2	3
31	702939,36	441279,24
32	702972,22	441229,95
33	702975,12	441180,66
34	702985,75	440936,16
35	702985,75	440843,39
36	702990,74	440840,70
37	703020,02	440692,14
38	703029,20	440685,85
39	703099,28	440646,48
40	703110,29	440640,29
41	703130,71	440628,68
42	703206,74	440585,47
43	703217,29	440578,98
44	703282,69	440538,76
45	703290,86	440533,74
46	703298,49	440529,04
47	703340,15	440503,41
48	703420,85	440453,70
49	703514,16	440395,88
50	703499,71	440379,89
51	703427,41	440303,63
52	703398,15	440274,11
53	703390,93	440244,94
54	703383,09	440213,31
55	703368,62	440200,60
56	703344,93	440193,43
57	703297,38	440199,01
58	703304,78	440193,03
59	703321,95	440152,25
60	703338,16	440125,63
61	703354,85	440076,03
62	703384,93	440018,25
63	703388,75	439994,93
64	703391,59	439974,93
65	703398,41	439897,65
66	703402,42	439849,89
67	703400,75	439809,96
68	703403,75	439773,91
69	703408,52	439750,40

1	2	3
70	703409,40	439720,74
71	703409,74	439709,69
72	703412,71	439711,77
73	703465,77	439783,98
74	703553,36	439873,67
75	703604,65	439887,41
76	703647,74	439926,65
77	703728,09	440004,53
78	703782,07	440060,01
79	703860,11	440139,86
80	703897,08	440182,75
81	703933,80	440225,27
82	704007,25	440292,92
83	704060,64	440355,32
84	704123,62	440412,21
85	704160,07	440444,60
86	704197,17	440474,09
87	704252,14	440501,80
88	704387,05	440615,70
89	704474,03	440687,02
90	704518,48	440729,54
91	704574,53	440783,66
92	704604,89	440817,40
93	704699,90	440908,17
94	704725,91	440920,11
95	704749,45	440930,56
96	704779,81	440943,20
97	704777,62	440958,62

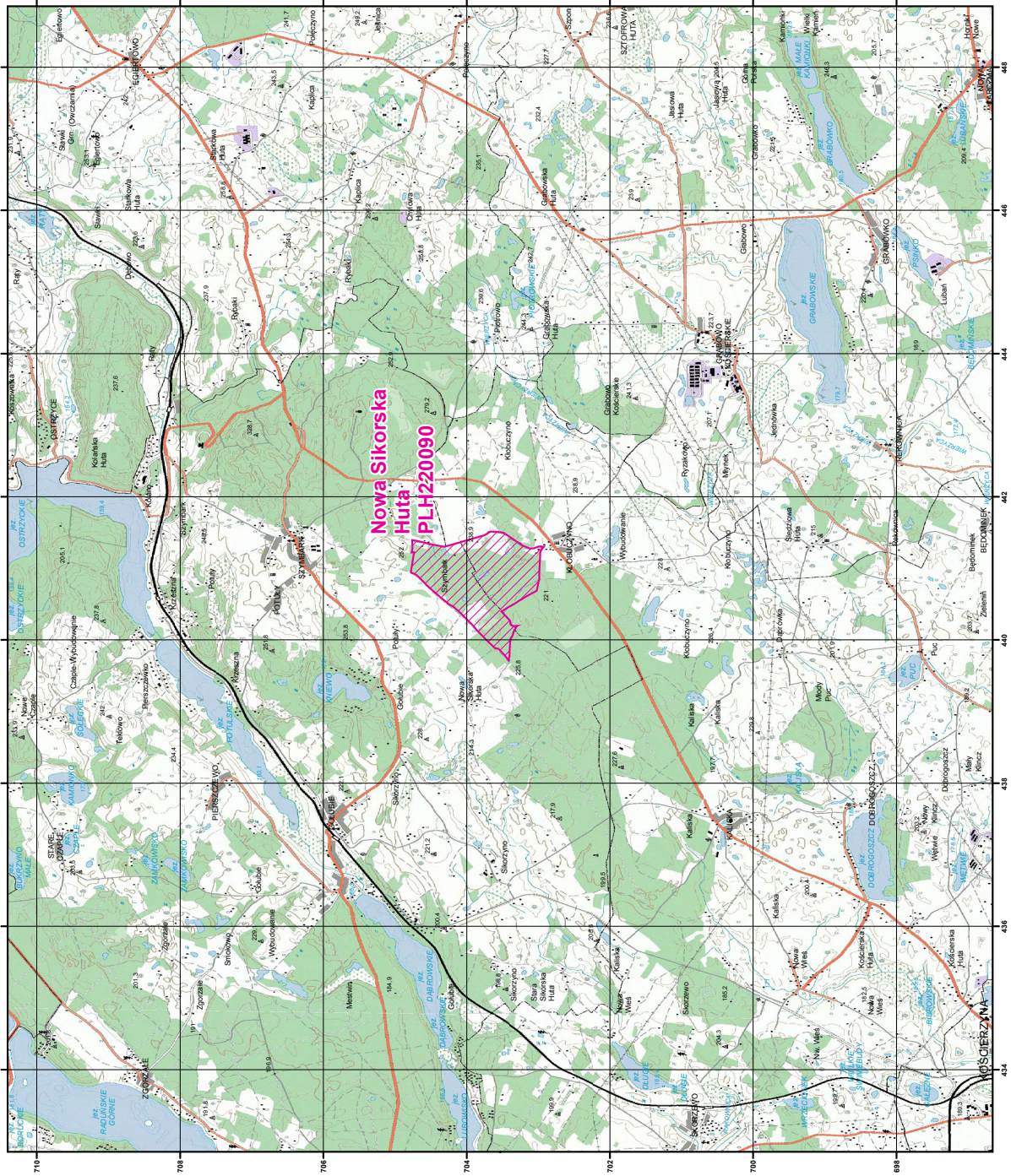
MAPA SPECJALNEGO OBSZARU OCHRONY SIEDLISK NOWA SIKORSKA HUTA (PLH220090)

MAPA  
SPECJALNEGO  
OBSZARU  
OCHRONY SIEDLISK  
NOWA SIKORSKA HUTA

PLH220090  
arkusz 1/1

specjalny obszar  
ochrony siedlisk

Układ współrzędnych płaskich prostokątnych: PL-1992



SIEDLISKA PRZYRODNICZE BĘDĄCE PRZEDMIOTEM OCHRONY  
NA SPECJALNYM OBSZARZE OCHRONY SIEDLISK NOWA SIKORSKA HUTA (PLH220090)

Lp.	Kod <sup>1)</sup>	Nazwa
1	3160	Naturalne, dystroficzne zbiorniki wodne
2	4030	Suche wrzosowiska ( <i>Calluno-Genistion</i> , <i>Pohlio Callunion</i> , <i>Calluno-Arctostaphylion</i> )
3	7140	Torfowiska przejściowe i trzęsawiska (przeważnie z roślinnością z <i>Scheuchzerio-Caricetea</i> )

<sup>1)</sup> Kody siedlisk są zgodne z rozporządzeniem Ministra Środowiska z dnia 13 kwietnia 2010 r. w sprawie siedlisk przyrodniczych oraz gatunków będących przedmiotem zainteresowania Wspólnoty, a także kryteriów wyboru obszarów kwalifikujących się do uznania lub wyznaczenia jako obszary Natura 2000 (Dz. U. z 2014 r. poz. 1713).

## Załącznik nr 4

GATUNKI ZWIERZĄT INNYCH NIŻ PTAKI, BĘDĄCE PRZEDMIOTEM OCHRONY  
NA SPECJALNYM OBSZARZE OCHRONY SIEDLISK NOWA SIKORSKA HUTA (PLH220090)

Lp.	Nazwa polska	Nazwa naukowa	Populacja objęta ochroną
1	kumak nizinny	<i>Bombina bombina</i>	osiadła
2	strzebla błotna	<i>Phoxinus (= Eupallasella) percnurus</i>	osiadła
3	traszka grzebieniasta	<i>Triturus cristatus (Triturus cristatus cristatus)</i>	osiadła