



# DZIENNIK USTAW

## RZECZYPOSPOLITEJ POLSKIEJ

---

Warszawa, dnia 3 marca 2021 r.

Poz. 397

### ROZPORZĄDZENIE MINISTRA KLIMATU I ŚRODOWISKA<sup>1)</sup>

z dnia 4 lutego 2021 r.

#### w sprawie specjalnego obszaru ochrony siedlisk Huta Dolna (PLH220089)

Na podstawie art. 27a ust. 1 ustawy z dnia 16 kwietnia 2004 r. o ochronie przyrody (Dz. U. z 2020 r. poz. 55, 471 i 1378) zarządza się, co następuje:

§ 1. 1. Wyznacza się specjalny obszar ochrony siedlisk Huta Dolna (PLH220089<sup>2)</sup>), obejmujący obszar 66,03 ha, położony w województwie pomorskim.

2. Granica obszaru, o którym mowa w ust. 1, w postaci wykazu współrzędnych punktów załamania granicy, jest określona w załączniku nr 1 do rozporządzenia.

§ 2. Mapa obszaru, o którym mowa w § 1, jest określona w załączniku nr 2 do rozporządzenia.

§ 3. Obszar, o którym mowa w § 1, wyznacza się w celu:

- 1) trwałej ochrony:
  - a) siedlisk przyrodniczych,
  - b) populacji zagrożonych wyginięciem gatunków zwierząt innych niż ptaki lub
- 2) odtworzenia właściwego stanu ochrony siedlisk przyrodniczych lub właściwego stanu ochrony gatunków, o których mowa w pkt 1 lit. b

– w stosunku do przedmiotów ochrony.

§ 4. Przedmiotem ochrony na obszarze, o którym mowa w § 1, są:

- 1) siedliska przyrodnicze określone w załączniku nr 3 do rozporządzenia;
- 2) gatunki zwierząt innych niż ptaki, określone w załączniku nr 4 do rozporządzenia, oraz ich siedliska.

§ 5. Rozporządzenie wchodzi w życie po upływie 14 dni od dnia ogłoszenia.

Minister Klimatu i Środowiska: wz. *A. Guibourgé-Czetwertyński*

---

<sup>1)</sup> Minister Klimatu i Środowiska kieruje działem administracji rządowej – środowisko, na podstawie § 1 ust. 2 pkt 4 rozporządzenia Prezesa Rady Ministrów z dnia 6 października 2020 r. w sprawie szczegółowego zakresu działania Ministra Klimatu i Środowiska (Dz. U. poz. 1720 i 2004).

<sup>2)</sup> Kod obszaru został określony zgodnie z decyzją wykonawczą Komisji (UE) 2020/97 z dnia 28 listopada 2019 r. w sprawie przyjęcia trzynastego zaktualizowanego wykazu terenów mających znaczenie dla Wspólnoty składających się na kontynentalny region biogeograficzny (notyfikowaną jako dokument nr C(2019) 8586) (Dz. Urz. UE L 28 z 31.01.2020, str. 144).

Załączniki do rozporządzenia Ministra Klimatu  
i Środowiska z dnia 4 lutego 2021 r. (poz. 397)

## Załącznik nr 1

## GRANICA SPECJALNEGO OBSZARU OCHRONY SIEDLISK HUTA DOLNA (PLH220089)

Numer punktu załamania granicy	Współrzędne punktów załamania granicy (PL-1992) <sup>1)</sup>	
	X	Y
1	2	3
1	706932,48	457151,55
2	706923,96	457148,00
3	706924,67	457103,95
4	706927,51	457044,99
5	706928,93	456988,16
6	706926,09	456971,82
7	706919,69	456951,93
8	706906,20	456928,48
9	706899,80	456889,41
10	706899,09	456860,99
11	706891,28	456842,67
12	706862,86	456802,17
13	706851,50	456765,94
14	706840,13	456716,92
15	706842,97	456678,56
16	706845,10	456638,07
17	706838,71	456574,13
18	706829,47	456411,45
19	706828,05	456385,10
20	706835,87	456365,91
21	706851,50	456332,53
22	706896,96	456344,60
23	706916,14	456355,26
24	706926,80	456365,20
25	706944,56	456384,38
26	706958,06	456392,91
27	706971,55	456402,14
28	706986,47	456401,43
29	706995,00	456398,59

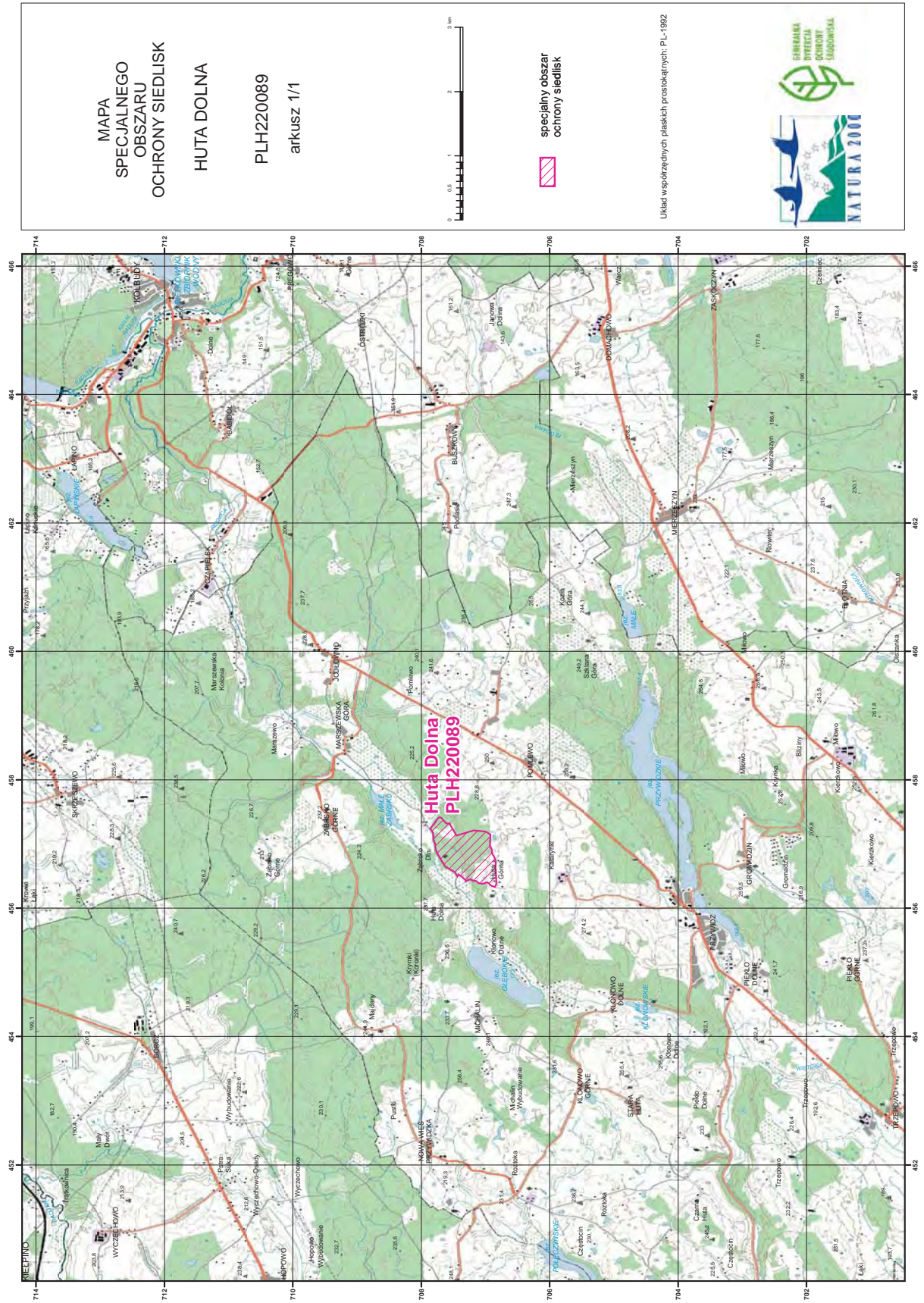
<sup>1)</sup> Układ współrzędnych płaskich prostokątnych PL-1992 jest jednym z układów tworzących państwowy system odniesień przestrzennych, o którym mowa w przepisach wydanych na podstawie art. 3 ust. 5 ustawy z dnia 17 maja 1989 r. – Prawo geodezyjne i kartograficzne (Dz. U. z 2020 r. poz. 2052).

1	2	3
30	707021,28	456387,23
31	707059,64	456382,25
32	707088,06	456384,38
33	707113,64	456395,04
34	707132,82	456412,09
35	707146,31	456423,46
36	707176,15	456428,43
37	707196,75	456432,69
38	707215,93	456441,93
39	707235,11	456448,32
40	707256,43	456442,64
41	707277,03	456438,38
42	707297,63	456427,01
43	707310,42	456419,19
44	707313,97	456441,22
45	707370,80	456492,37
46	707418,40	456524,33
47	707436,99	456497,19
48	707450,52	456523,28
49	707475,65	456555,17
50	707481,45	456561,93
51	707598,39	456632,48
52	707615,78	456645,05
53	707629,31	456662,44
54	707660,24	456708,83
55	707688,26	456751,35
56	707708,24	456779,23
57	707735,24	456828,96
58	707776,44	456914,91
59	707779,28	456931,25
60	707780,70	456998,74
61	707794,20	457037,10
62	707808,41	457068,36
63	707808,41	457094,65
64	707811,96	457147,93
65	707816,93	457167,18
66	707829,72	457196,30
67	707848,19	457224,72

1	2	3
68	707860,27	457240,35
69	707829,72	457279,42
70	707793,49	457319,20
71	707781,41	457337,67
72	707770,05	457365,38
73	707735,95	457403,03
74	707719,61	457414,40
75	707707,53	457415,11
76	707693,32	457410,14
77	707675,56	457393,80
78	707651,41	457366,80
79	707619,44	457331,28
80	707603,10	457320,62
81	707592,45	457317,78
82	707575,40	457317,78
83	707559,39	457319,20
84	707550,86	457303,42
85	707549,31	457300,54
86	707524,82	457255,24
87	707449,63	457130,79
88	707270,72	457187,83
89	707181,83	457211,22
90	707092,32	457203,41
91	707007,07	457192,75
92	706984,34	457186,36
93	706943,85	457158,65
94	706932,48	457151,55



MAPA SPECJALNEGO OBSZARU OCHRONY SIEDLISK HUTA DOLNA (PLH220089)



MAPA  
SPECJALNEGO  
OBSZARU  
OCHRONY SIEDLISK  
HUTA DOLNA  
PLH220089  
arkusz 1/1



specjalny obszar  
ochrony siedlisk



Układ współrzędnych płaskich prostokątnych: PL-1992



## Załącznik nr 3

SIEDLISKA PRZYRODNICZE BĘDĄCE PRZEDMIOTEM OCHRONY  
NA SPECJALNYM OBSZARZE OCHRONY SIEDLISK HUTA DOLNA (PLH220089)

Lp.	Kod <sup>1)</sup>	Nazwa
1	3150	Starorzeczca i naturalne eutroficzne zbiorniki wodne ze zbiorowiskami z <i>Nympheion</i> , <i>Potamion</i>
2	7140	Torfowiska przejściowe i trzęsawiska (przeważnie z roślinnością z <i>Scheuchzerio-Caricetea</i> )
3	9110	Kwaśne buczyny ( <i>Luzulo-Fagetum</i> )

<sup>1)</sup> Kody siedlisk są zgodne z rozporządzeniem Ministra Środowiska z dnia 13 kwietnia 2010 r. w sprawie siedlisk przyrodniczych oraz gatunków będących przedmiotem zainteresowania Wspólnoty, a także kryteriów wyboru obszarów kwalifikujących się do uznania lub wyznaczenia jako obszary Natura 2000 (Dz. U. z 2014 r. poz. 1713).

## Załącznik nr 4

GATUNKI ZWIERZĄT INNYCH NIŻ PTAKI, BĘDĄCE PRZEDMIOTEM OCHRONY  
NA SPECJALNYM OBSZARZE OCHRONY SIEDLISK HUTA DOLNA (PLH220089)

Lp.	Nazwa polska	Nazwa naukowa	Populacja objęta ochroną
1	strzebla błotna	<i>Phoxinus (= Eupallasella) percnurus</i>	osiadła