



# DZIENNIK USTAW

## RZECZYPOSPOLITEJ POLSKIEJ

---

Warszawa, dnia 15 marca 2021 r.

Poz. 459

### ROZPORZĄDZENIE MINISTRA KLIMATU I ŚRODOWISKA<sup>1)</sup>

z dnia 4 lutego 2021 r.

#### w sprawie specjalnego obszaru ochrony siedlisk Torfowiska Czernik (PLH140037)

Na podstawie art. 27a ust. 1 ustawy z dnia 16 kwietnia 2004 r. o ochronie przyrody (Dz. U. z 2020 r. poz. 55, 471 i 1378) zarządza się, co następuje:

§ 1. 1. Wyznacza się specjalny obszar ochrony siedlisk Torfowiska Czernik (PLH140037<sup>2)</sup>), obejmujący obszar 53,8 ha, położony w województwie mazowieckim, składający się z dwóch powiązanych funkcjonalnie enklaw.

2. Granica obszaru, o którym mowa w ust. 1, w postaci wykazu współrzędnych punktów załamania granicy, jest określona w załączniku nr 1 do rozporządzenia.

§ 2. Mapa obszaru, o którym mowa w § 1, jest określona w załączniku nr 2 do rozporządzenia.

§ 3. Obszar, o którym mowa w § 1, wyznacza się w celu:

- 1) trwałej ochrony siedlisk przyrodniczych lub
  - 2) odtworzenia właściwego stanu ochrony siedlisk przyrodniczych, o których mowa w pkt 1
- w stosunku do przedmiotów ochrony.

§ 4. Przedmiotem ochrony na obszarze, o którym mowa w § 1, są siedliska przyrodnicze określone w załączniku nr 3 do rozporządzenia.

§ 5. Rozporządzenie wchodzi w życie po upływie 14 dni od dnia ogłoszenia.

Minister Klimatu i Środowiska: *wz. A. Guibourgé-Czetwertyński*

---

<sup>1)</sup> Minister Klimatu i Środowiska kieruje działem administracji rządowej – środowisko, na podstawie § 1 ust. 2 pkt 4 rozporządzenia Prezesa Rady Ministrów z dnia 6 października 2020 r. w sprawie szczegółowego zakresu działania Ministra Klimatu i Środowiska (Dz. U. poz. 1720 i 2004).

<sup>2)</sup> Kod obszaru został określony zgodnie z decyzją wykonawczą Komisji (UE) 2020/97 z dnia 28 listopada 2019 r. w sprawie przyjęcia trzynastego zaktualizowanego wykazu terenów mających znaczenie dla Wspólnoty składających się na kontynentalny region biogeograficzny (notyfikowaną jako dokument nr C(2019) 8586) (Dz. Urz. UE L 28 z 31.01.2020, str. 144).

Załączniki do rozporządzenia Ministra Klimatu  
i Środowiska z dnia 4 lutego 2021 r. (poz. 459)

**Załącznik nr 1****GRANICA SPECJALNEGO OBSZARU OCHRONY SIEDLISK  
TORFOWISKA CZERNIK (PLH140037)<sup>1)</sup>****1) granica pierwszej enklawy obszaru**

Numer punktu załamania granicy	Współrzędne punktów załamania granicy (PL-1992) <sup>2)</sup>	
	X	Y
1	2	3
1	500470,57	676487,42
2	500382,44	676472,62
3	500257,41	676450,29
4	500263,97	676428,40
5	500263,79	676424,18
6	500263,24	676410,84
7	500283,00	676404,99
8	500310,80	676381,57
9	500343,06	676312,00
10	500409,64	676196,39
11	500406,72	676183,22
12	500422,08	676166,40
13	500397,94	676137,86
14	500400,01	676118,83
15	500363,49	676105,41
16	500378,38	676057,71
17	500408,18	675962,26
18	500459,20	675804,56
19	500493,05	675803,49
20	500534,03	675766,17
21	500536,22	675654,96
22	500536,69	675644,54
23	500647,52	675684,41
24	500702,90	675705,29
25	500736,46	675717,94
26	500740,69	675771,16
27	500770,59	675906,55

<sup>1)</sup> Specjalny obszar ochrony siedlisk Torfowiska Czernik (PLH140037) składa się z dwóch powiązanych funkcjonalnie enklaw.

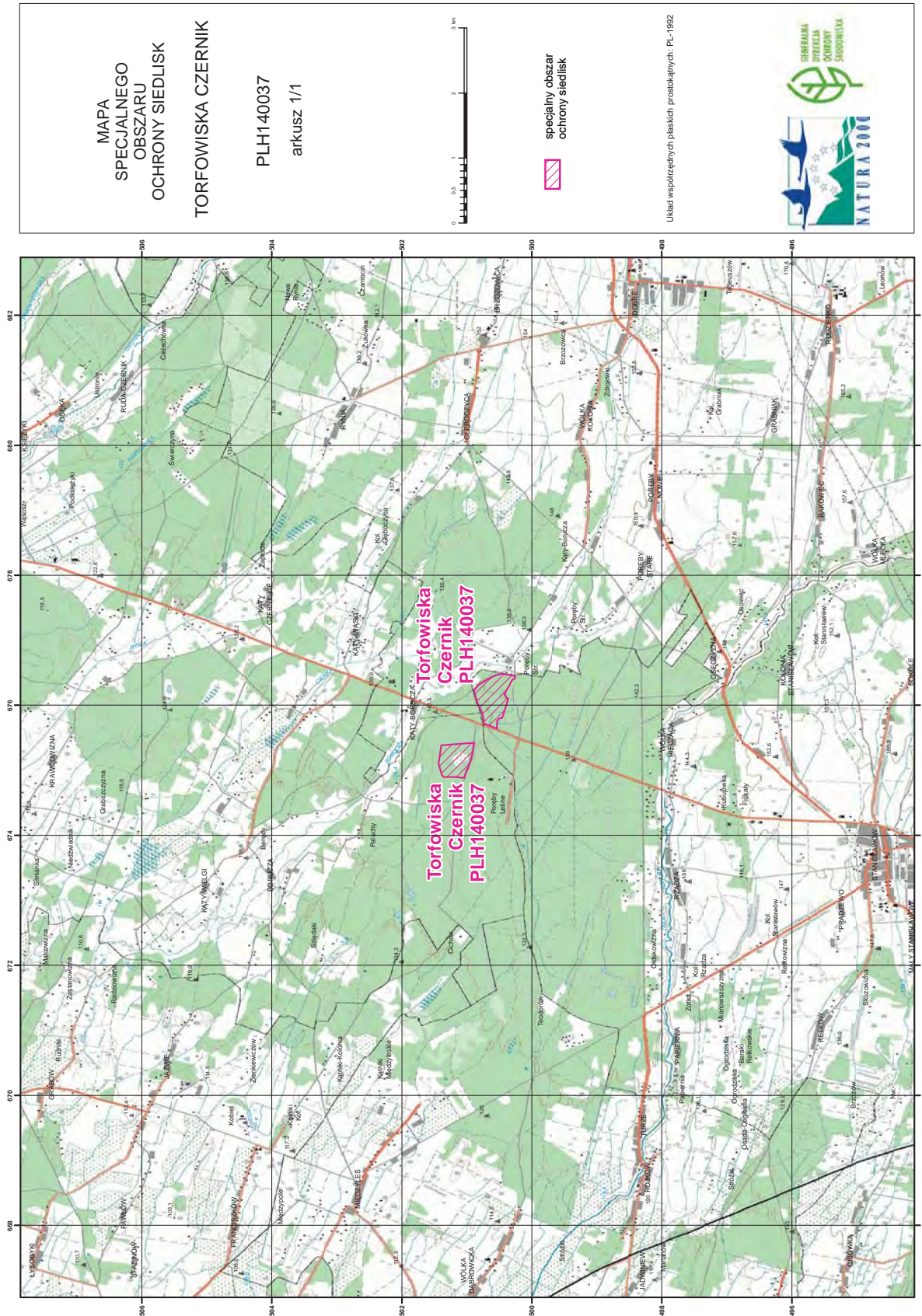
<sup>2)</sup> Układ współrzędnych płaskich prostokątnych PL-1992 jest jednym z układów tworzących państwowy system odniesień przestrzennych, o którym mowa w przepisach wydanych na podstawie art. 3 ust. 5 ustawy z dnia 17 maja 1989 r. – Prawo geodezyjne i kartograficzne (Dz. U. z 2020 r. poz. 2052).

1	2	3
28	500821,40	676002,06
29	500838,64	676041,90
30	500862,16	676130,61
31	500889,31	676232,61
32	500824,05	676308,66
33	500808,59	676321,28
34	500766,02	676349,95
35	500697,95	676393,91
36	500662,52	676409,22
37	500645,18	676417,69
38	500611,27	676436,10
39	500582,61	676449,25
40	500560,16	676458,50
41	500470,57	676487,42

## 2) granica drugiej enklawy obszaru

Numer punktu załamania granicy	Współrzędne punktów załamania granicy (PL-1992) <sup>2)</sup>	
	X	Y
1	2	3
1	501023,85	675414,31
2	500887,02	675424,60
3	500914,86	675253,45
4	500933,34	675169,05
5	500991,46	675008,07
6	500999,45	675007,57
7	501021,32	674938,46
8	501037,12	674898,95
9	501038,75	674885,50
10	501094,73	674890,08
11	501197,13	674898,45
12	501360,10	674899,69
13	501383,91	674929,99
14	501437,35	675099,04
15	501392,78	675384,15
16	501023,85	675414,31

MAPA SPECJALNEGO OBSZARU OCHRONY SIEDLISK TORFOWISKA CZERNIK (PLH140037)



## Załącznik nr 3

SIEDLISKA PRZYRODNICZE BĘDĄCE PRZEDMIOTEM OCHRONY  
NA SPECJALNYM OBSZARZE OCHRONY SIEDLISK TORFOWISKA CZERNIK (PLH140037)

Lp.	Kod <sup>1)</sup>	Nazwa
1	7140	Torfowiska przejściowe i trzęsawiska (przeważnie z roślinnością z <i>Scheuchzerio-Caricetea</i> )
2	91D0	Bory i lasy bagienne ( <i>Vaccinio uliginosi Betuletum pubescentis</i> , <i>Vaccinio uliginosi Pinetum</i> , <i>Pino mugo-Sphagnetum</i> , <i>Sphagno girgensohnii-Piceetum</i> ) i brzoźowo-sosnowe bagienne lasy borealne

<sup>1)</sup> Kody siedlisk są zgodne z rozporządzeniem Ministra Środowiska z dnia 13 kwietnia 2010 r. w sprawie siedlisk przyrodniczych oraz gatunków będących przedmiotem zainteresowania Wspólnoty, a także kryteriów wyboru obszarów kwalifikujących się do uznania lub wyznaczenia jako obszary Natura 2000 (Dz. U. z 2014 r. poz. 1713).