



DZIENNIK USTAW

RZECZYPOSPOLITEJ POLSKIEJ

Warszawa, dnia 16 maja 2022 r.

Poz. 1034

ROZPORZĄDZENIE MINISTRA KLIMATU I ŚRODOWISKA¹⁾

z dnia 13 kwietnia 2022 r.

w sprawie specjalnego obszaru ochrony siedlisk Przygielkowska koło Gozdnicy (PLH080055)

Na podstawie art. 27a ust. 1 ustawy z dnia 16 kwietnia 2004 r. o ochronie przyrody (Dz. U. z 2022 r. poz. 916) zarządza się, co następuje:

§ 1. 1. Wyznacza się specjalny obszar ochrony siedlisk Przygielkowska koło Gozdnicy (PLH080055²⁾), obejmujący obszar 1767,70 ha, położony w województwach dolnośląskim i lubuskim.

2. Granica obszaru, o którym mowa w ust. 1, w postaci wykazu współrzędnych punktów załamania granicy, jest określona w załączniku nr 1 do rozporządzenia.

§ 2. Mapa obszaru, o którym mowa w § 1, jest określona w załączniku nr 2 do rozporządzenia.

§ 3. Obszar wyznacza się w celu:

- 1) trwałej ochrony siedlisk przyrodniczych lub
- 2) odtworzenia właściwego stanu ochrony siedlisk przyrodniczych

– w stosunku do przedmiotów ochrony.

§ 4. Przedmiotem ochrony na obszarze, o którym mowa w § 1, są siedliska przyrodnicze określone w załączniku nr 3 do rozporządzenia.

§ 5. Rozporządzenie wchodzi w życie po upływie 14 dni od dnia ogłoszenia.

Minister Klimatu i Środowiska: *A. Moskwa*

¹⁾ Minister Klimatu i Środowiska kieruje działem administracji rządowej – środowisko, na podstawie § 1 ust. 2 pkt 3 rozporządzenia Prezesa Rady Ministrów z dnia 27 października 2021 r. w sprawie szczegółowego zakresu działania Ministra Klimatu i Środowiska (Dz. U. poz. 1949).

²⁾ Kod obszaru został określony zgodnie z decyzją wykonawczą Komisji (UE) 2022/231 z dnia 16 lutego 2022 r. w sprawie przyjęcia piętnastego zaktualizowanego wykazu terenów mających znaczenie dla Wspólnoty składających się na kontynentalny region biogeograficzny (notyfikowaną jako dokument nr C(2022) 854) (Dz. Urz. UE L 39 z 21.02.2022, str. 14).

Załączniki do rozporządzenia Ministra Klimatu i Środowiska
z dnia 13 kwietnia 2022 r. (poz. 1034)

Załącznik nr 1

GRANICA SPECJALNEGO OBSZARU OCHRONY SIEDLISK
PRZYGIELKOWISKA KOŁO GOZDNICY (PLH080055)

Numer punktu załamania granicy	Współrzędne punktów załamania granicy (PL-1992) ¹⁾	
	X	Y
1	2	3
1	407247,20	224108,82
2	406969,87	224087,62
3	406848,28	224078,32
4	406591,82	224058,11
5	406563,41	224438,63
6	406545,25	224667,13
7	406532,56	224813,62
8	406532,51	224814,23
9	406658,45	224823,81
10	406599,78	225112,63
11	406599,81	225113,09
12	406599,78	225113,24
13	406605,65	225196,92
14	406678,89	225203,16
15	406675,59	225214,99
16	406675,67	225215,32
17	406675,59	225215,60
18	406684,07	225250,60
19	406747,17	225317,94
20	406866,04	225406,12
21	406853,39	225564,28
22	406852,99	225569,23
23	406851,49	225588,04
24	406850,15	225587,90
25	406847,95	225614,80
26	406825,91	225904,52
27	406825,29	225912,65
28	406824,73	225919,94
29	406823,90	225930,86

¹⁾ Układ współrzędnych płaskich prostokątnych PL-1992 jest jednym z układów tworzących państwowy system odniesień przestrzennych, o którym mowa w przepisach wydanych na podstawie art. 3 ust. 5 ustawy z dnia 17 maja 1989 r. – Prawo geodezyjne i kartograficzne (Dz. U. z 2021 r. poz. 1990).

1	2	3
30	406820,99	225969,16
31	406804,36	226190,49
32	406800,59	226240,67
33	406792,79	226344,45
34	406779,56	226524,33
35	406779,56	226524,35
36	406779,26	226528,37
37	406765,12	226720,69
38	406749,15	226925,88
39	406748,86	226929,63
40	406746,93	226954,42
41	406737,84	227071,17
42	406737,01	227083,23
43	406728,61	227204,48
44	406719,96	227329,27
45	406716,94	227372,93
46	406709,64	227478,27
47	406702,92	227563,40
48	406701,56	227570,92
49	406698,74	227610,78
50	406688,81	227751,32
51	406686,54	227783,40
52	406681,43	227855,73
53	406662,38	228110,68
54	406658,24	228166,18
55	406655,10	228208,14
56	406653,23	228233,19
57	406626,68	228231,30
58	406460,66	228219,45
59	406128,59	228195,75
60	406094,40	228193,31
61	406028,69	228188,62
62	406006,51	228187,04
63	405943,81	228182,57
64	405940,04	228182,30
65	405937,11	228182,09
66	405899,84	228179,43
67	405899,84	228179,40

1	2	3
68	405900,30	228170,10
69	405900,37	228169,37
70	405903,52	228148,34
71	405903,41	228148,49
72	405880,51	228177,81
73	405880,04	228178,41
74	405865,21	228196,82
75	405776,89	228306,42
76	405776,21	228307,27
77	405562,92	228384,83
78	405504,26	228401,12
79	405481,45	228407,46
80	405412,46	228445,73
81	405342,01	228484,80
82	405341,71	228484,97
83	405198,96	228565,53
84	405166,25	228586,33
85	405111,71	228621,03
86	405062,52	228652,32
87	405061,74	228652,20
88	405054,20	228650,96
89	405051,71	228650,55
90	405037,85	228648,24
91	404907,67	228632,84
92	404867,02	228628,68
93	404851,75	228600,96
94	404871,18	228561,01
95	404891,92	228518,35
96	404839,25	228481,36
97	404836,78	228479,62
98	404883,28	228411,66
99	404952,68	228310,20
100	405039,60	228183,16
101	405096,40	228100,13
102	405035,18	228079,54
103	405026,28	228099,58
104	404886,96	228051,88
105	404886,70	228052,23

1	2	3
106	404868,52	228076,23
107	404879,36	228049,58
108	404879,47	228049,01
109	404892,61	227979,62
110	404896,27	227936,49
111	404890,30	227867,20
112	404890,29	227867,08
113	404886,13	227818,86
114	404886,08	227818,23
115	404880,49	227753,36
116	404878,34	227728,43
117	404833,69	227782,53
118	404831,13	227785,63
119	404820,88	227773,79
120	404807,61	227758,46
121	404794,82	227720,07
122	404808,53	227646,03
123	404782,02	227668,43
124	404761,46	227663,86
125	404734,95	227693,10
126	404734,88	227693,07
127	404665,48	227660,66
128	404647,20	227626,84
129	404637,61	227615,41
130	404635,78	227550,52
131	404663,20	227525,84
132	404710,27	227512,59
133	404732,34	227538,27
134	404732,66	227538,64
135	404755,51	227561,03
136	404786,59	227576,57
137	404813,10	227584,34
138	404819,51	227588,45
139	404817,08	227535,51
140	404815,77	227506,98
141	404814,76	227485,09
142	404803,50	227481,83
143	404789,79	227477,85

1	2	3
144	404774,71	227456,83
145	404787,57	227449,69
146	404787,83	227449,69
147	404791,28	227449,59
148	404872,86	227447,30
149	404900,90	227446,52
150	404951,89	227445,08
151	404975,57	227341,73
152	404976,78	227336,46
153	404964,32	227285,04
154	404954,15	227243,10
155	404881,94	227243,90
156	404881,95	227243,30
157	404883,29	227157,60
158	404883,23	227157,39
159	404858,09	227068,35
160	404858,14	227068,02
161	404881,99	226913,22
162	404882,22	226911,74
163	404885,91	226887,77
164	404905,64	226823,35
165	404916,47	226785,08
166	404920,97	226769,18
167	404917,69	226637,73
168	404917,44	226627,63
169	404917,42	226627,02
170	405258,09	226608,61
171	405285,85	226239,60
172	405999,81	226284,10
173	406220,46	226302,27
174	406421,94	226318,86
175	406444,83	226040,83
176	406334,71	226043,88
177	406281,57	225928,64
178	406068,71	225913,95
179	405786,19	225894,44
180	405318,39	225862,14
181	405298,59	226091,82

1	2	3
182	405278,72	226059,72
183	405251,63	226044,39
184	405241,61	226005,01
185	405217,39	226032,63
186	405186,22	225979,48
187	405124,89	225951,88
188	404984,86	225983,06
189	404925,76	225990,51
190	404885,96	225987,40
191	404843,71	225984,11
192	404723,35	225924,19
193	404638,99	225895,97
194	404638,97	225895,95
195	404636,39	225806,28
196	404651,06	225752,23
197	404671,81	225675,77
198	404662,31	225674,01
199	404666,76	225633,29
200	404676,65	225596,49
201	404683,87	225569,64
202	404690,91	225570,81
203	404741,44	225477,30
204	404750,89	225459,81
205	404764,76	225434,16
206	404666,38	225431,02
207	404661,83	225430,87
208	404661,87	225430,28
209	404663,16	225409,88
210	404665,67	225370,24
211	404669,35	225312,24
212	404675,94	225208,23
213	404686,52	225041,37
214	404686,45	225041,37
215	404520,55	225028,24
216	404486,59	225025,55
217	404327,03	225012,92
218	404356,17	224954,94
219	404357,26	224953,34

1	2	3
220	404306,09	224950,05
221	404260,70	224927,10
222	404250,26	224946,92
223	404150,09	224938,91
224	404024,58	224928,87
225	404043,10	224990,45
226	403999,92	224987,03
227	403983,07	224984,51
228	403996,32	225028,13
229	404004,94	225061,97
230	404019,85	225179,21
231	403875,25	225151,07
232	403848,16	225145,80
233	403848,12	225145,78
234	403836,46	225161,58
235	403827,44	225173,84
236	403819,39	225184,62
237	403778,29	225289,40
238	403738,62	225390,42
239	403725,34	225423,76
240	403719,54	225438,22
241	403699,68	225488,20
242	403680,34	225536,76
243	403660,86	225585,86
244	403623,09	225680,72
245	403604,01	225728,59
246	403593,69	225754,57
247	403567,01	225821,54
248	403527,96	225919,61
249	403492,10	226010,11
250	403390,39	226266,00
251	403316,14	226452,88
252	403263,91	226584,66
253	403246,90	226627,42
254	403237,10	226652,18
255	403204,09	226735,61
256	403174,96	226808,93
257	403106,26	226982,18

1	2	3
258	403067,50	227081,33
259	403044,27	227140,55
260	402977,24	227311,88
261	402960,07	227355,69
262	402921,07	227455,38
263	402898,34	227513,51
264	402864,78	227586,54
265	402781,26	227795,59
266	402711,36	227992,00
267	402698,83	227992,09
268	402697,98	227992,10
269	402697,84	227992,10
270	402697,72	227991,52
271	402606,48	227992,16
272	402489,36	227992,91
273	402486,15	227992,39
274	402479,53	227991,33
275	402475,86	227990,74
276	402451,87	227986,88
277	402273,62	228030,88
278	402217,90	228044,64
279	401969,73	228105,90
280	401790,23	228151,81
281	401603,09	228196,39
282	401375,89	228194,35
283	401036,42	228176,88
284	400896,64	228169,39
285	400774,03	228130,11
286	400604,59	228346,61
287	400576,37	228375,16
288	400453,66	228434,24
289	400409,90	228441,46
290	400340,01	228426,49
291	400255,72	228381,04
292	400255,24	228379,07
293	400251,69	228377,15
294	400244,01	228373,00
295	400192,11	228345,81

1	2	3
296	400139,76	228316,52
297	400136,19	228314,51
298	400002,46	228239,66
299	399989,70	228232,52
300	399937,27	228211,36
301	399877,75	228198,36
302	399876,28	228198,04
303	399874,82	228197,72
304	399845,94	228192,38
305	399817,06	228187,04
306	399781,44	228181,88
307	399745,81	228176,71
308	399719,89	228175,31
309	399693,97	228173,91
310	399671,00	228172,66
311	399641,91	228174,90
312	399633,94	228175,51
313	399577,31	228192,97
314	399576,28	228193,29
315	399572,11	228194,57
316	399554,86	228199,90
317	399529,36	228203,95
318	399503,86	228208,01
319	399459,98	228204,23
320	399436,16	228202,17
321	399434,88	228197,02
322	399434,14	228194,00
323	399409,70	228095,15
324	399407,18	228084,97
325	399383,72	227990,05
326	399448,89	227904,80
327	399643,59	227635,22
328	399666,83	227584,60
329	399706,43	227487,18
330	399788,36	227278,27
331	399868,89	227103,62
332	399869,46	227102,39
333	399872,12	227103,82

1	2	3
334	399885,49	227111,02
335	399907,23	227134,48
336	399955,95	227173,14
337	399959,79	227176,18
338	400031,77	227233,29
339	400033,30	227234,98
340	400070,57	227276,24
341	400096,00	227304,39
342	400196,76	227358,85
343	400227,96	227369,05
344	400358,10	227411,59
345	400378,89	227426,32
346	400402,82	227443,27
347	400426,75	227460,21
348	400478,78	227482,91
349	400523,70	227502,51
350	400527,40	227504,12
351	400527,84	227504,31
352	400527,93	227504,08
353	400573,64	227385,37
354	400586,56	227351,82
355	400622,00	227259,76
356	400658,78	227164,25
357	400665,08	227147,88
358	400668,54	227138,90
359	400717,19	227017,73
360	400726,53	226994,48
361	400733,97	226975,94
362	400757,33	226916,46
363	400757,36	226916,36
364	400769,26	226886,06
365	400779,06	226861,09
366	400815,26	226768,92
367	400836,09	226715,87
368	400843,24	226697,66
369	400847,88	226685,96
370	400857,34	226662,12
371	400865,09	226642,60

1	2	3
372	400917,30	226511,01
373	400943,05	226446,11
374	400961,87	226398,67
375	400974,34	226367,24
376	400976,08	226362,85
377	400978,76	226356,10
378	401033,40	226218,39
379	401033,44	226218,28
380	401053,22	226168,42
381	401053,22	226168,42
382	401090,40	226183,05
383	401201,61	226226,80
384	401208,64	226229,56
385	401358,70	226288,59
386	401390,99	226301,30
387	401413,36	226310,10
388	401459,57	226328,28
389	401535,31	226358,07
390	401571,36	226371,85
391	401571,60	226371,95
392	401644,74	226197,94
393	401682,99	226243,07
394	401718,76	226247,36
395	401801,75	226156,92
396	401828,29	226137,86
397	401839,18	226138,45
398	401917,32	226181,68
399	401954,89	226224,88
400	402018,00	226213,85
401	402024,96	226212,84
402	402031,93	226201,44
403	402070,35	226175,00
404	402122,74	226137,55
405	402137,19	226105,16
406	402181,11	226142,09
407	402245,90	226174,49
408	402270,49	226179,23
409	402322,06	226049,41

1	2	3
410	402491,03	225616,99
411	402490,82	225616,90
412	402490,80	225616,89
413	402491,00	225616,38
414	402435,91	225594,60
415	402435,92	225594,59
416	402460,40	225532,07
417	402473,71	225498,16
418	402528,79	225520,29
419	402650,94	225567,58
420	402756,06	225608,36
421	402893,61	225661,63
422	402904,03	225633,70
423	402973,40	225446,90
424	403048,04	225294,80
425	403154,09	225155,41
426	403173,62	225163,02
427	403202,25	224891,33
428	403207,63	224802,17
429	403221,57	224573,51
430	403241,53	224581,56
431	403370,56	224633,48
432	403417,89	224652,56
433	403456,72	224668,25
434	403502,92	224687,68
435	403779,67	224804,30
436	403799,20	224812,53
437	403859,27	224837,87
438	403941,01	224872,32
439	403941,01	224871,71
440	403945,35	224857,49
441	403945,35	224858,10
442	403958,64	224850,41
443	403935,94	224775,29
444	403929,29	224728,23
445	403930,95	224687,81
446	403940,92	224621,37
447	403949,78	224560,46

1	2	3
448	403988,52	224578,46
449	404090,42	224625,80
450	404224,41	224709,40
451	404237,70	224740,41
452	404261,51	224691,69
453	404389,96	224762,56
454	404401,04	224740,97
455	404471,36	224666,77
456	404472,79	224655,39
457	404472,82	224655,13
458	404472,79	224654,78
459	404472,87	224654,79
460	404472,87	224654,76
461	404498,49	224450,28
462	404495,45	224447,91
463	404409,90	224381,07
464	404449,21	224321,27
465	404490,19	224307,61
466	404513,99	224299,67
467	404542,23	224273,10
468	404608,67	224225,76
469	404671,24	224181,18
470	404683,42	224189,49
471	404704,46	224152,94
472	404747,65	224078,75
473	404812,43	223968,01
474	404814,09	223944,76
475	404820,85	223923,32
476	404820,98	223922,90
477	404820,85	223922,71
478	404867,39	223775,14
479	404820,18	223753,73
480	404820,44	223753,25
481	404820,44	223753,24
482	404820,18	223753,12
483	404887,73	223626,88
484	404963,78	223657,79
485	404981,68	223631,26

1	2	3
486	404999,58	223604,73
487	405090,14	223495,66
488	405105,04	223477,71
489	405172,11	223505,89
490	405181,19	223509,51
491	405207,77	223472,95
492	405217,99	223453,75
493	405228,20	223434,55
494	405239,88	223412,60
495	405242,44	223383,92
496	405262,58	223395,44
497	405325,11	223426,31
498	405393,72	223457,98
499	405393,73	223457,98
500	405416,21	223468,10
501	405416,22	223468,12
502	405419,51	223480,36
503	405419,51	223480,97
504	405430,97	223482,54
505	405480,01	223503,00
506	405496,05	223509,69
507	405558,37	223543,33
508	405592,45	223563,28
509	405608,18	223563,74
510	405608,24	223563,75
511	405610,85	223563,21
512	405740,14	223490,28
513	405767,66	223474,76
514	405769,44	223473,76
515	405770,87	223472,95
516	405826,18	223434,63
517	405826,21	223434,61
518	405852,19	223416,61
519	405855,59	223414,26
520	405970,75	223343,94
521	406034,43	223290,24
522	406066,60	223256,79
523	406073,77	223249,33

1	2	3
524	406075,96	223247,05
525	406084,30	223235,47
526	406102,33	223210,42
527	406105,08	223206,61
528	406105,86	223205,52
529	406110,60	223199,46
530	406110,62	223199,43
531	406157,94	223138,93
532	406184,27	223105,27
533	406215,92	223120,48
534	406218,20	223121,58
535	406218,20	223121,58
536	406220,78	223122,82
537	406284,39	223153,38
538	406357,62	223183,45
539	406459,18	223225,14
540	406482,60	223234,76
541	406482,71	223234,80
542	406520,38	223250,27
543	406591,14	223279,32
544	406591,11	223279,92
545	406591,14	223279,93
546	406590,95	223284,08
547	406590,86	223286,15
548	406590,87	223286,15
549	406604,69	223289,37
550	406702,54	223312,21
551	406703,07	223312,42
552	406705,61	223313,39
553	406705,91	223312,46
554	406723,78	223222,07
555	406729,61	223192,61
556	406737,51	223152,69
557	406773,29	222971,69
558	406786,10	222972,71
559	406814,31	222974,97
560	406814,82	222965,86
561	406817,85	222932,75

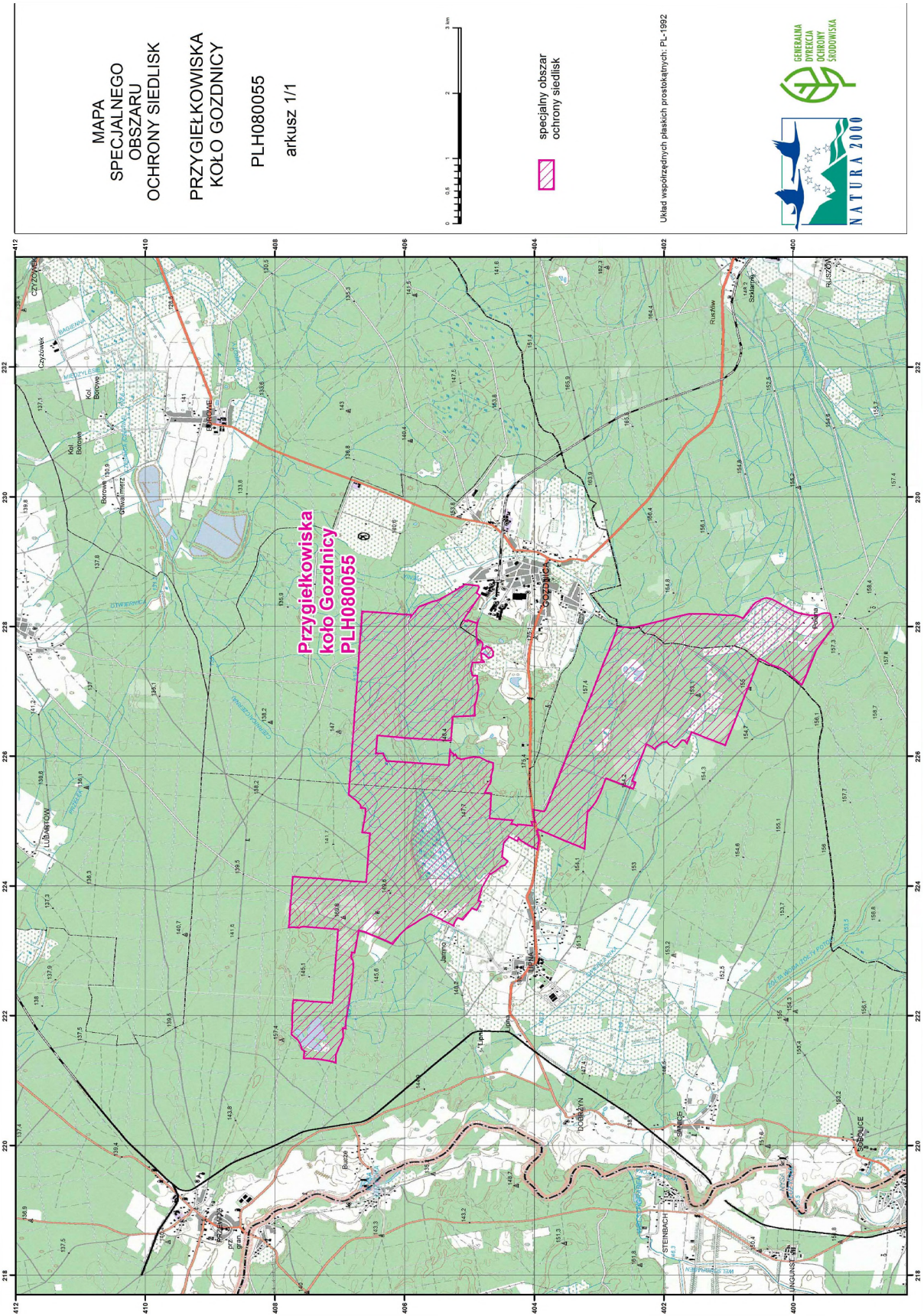
1	2	3
562	406817,88	222932,75
563	406824,21	222933,24
564	406824,21	222933,21
565	406815,82	222879,42
566	406798,32	222853,44
567	406795,53	222838,70
568	406787,19	222794,58
569	406787,22	222794,14
570	406795,67	222676,87
571	406797,41	222664,24
572	406812,65	222553,67
573	406819,00	222435,09
574	406819,48	222432,25
575	406862,20	222179,65
576	406874,27	222108,29
577	406910,73	221892,67
578	406910,71	221892,18
579	406910,73	221892,06
580	406907,03	221804,35
581	406954,94	221807,99
582	406954,90	221807,38
583	406946,78	221665,74
584	406946,81	221665,67
585	406954,21	221649,30
586	406983,37	221566,59
587	407000,87	221536,90
588	407011,19	221518,64
589	407029,73	221471,93
590	407033,18	221463,95
591	407059,86	221402,27
592	407059,86	221402,23
593	407059,54	221393,39
594	407059,55	221392,94
595	407061,13	221271,44
596	407112,03	221291,06
597	407191,62	221308,51
598	407329,91	221326,99
599	407366,55	221331,88

1	2	3
600	407439,44	221335,95
601	407557,06	221342,53
602	407548,15	221455,09
603	407548,20	221455,12
604	407548,15	221455,70
605	407584,51	221475,53
606	407585,81	221475,63
607	407606,84	221554,37
608	407642,48	221618,97
609	407642,49	221618,99
610	407744,99	221708,12
611	407745,66	221731,38
612	407746,13	221747,52
613	407739,76	221784,69
614	407739,75	221784,74
615	407736,08	221806,16
616	407735,44	221816,77
617	407732,24	221869,35
618	407731,48	221869,90
619	407732,24	221869,96
620	407737,33	221953,85
621	407737,35	221954,18
622	407731,33	222038,76
623	407727,80	222088,33
624	407727,77	222089,03
625	407724,29	222183,77
626	407724,09	222189,07
627	407714,54	222242,31
628	407585,82	222232,90
629	407465,43	222223,49
630	407148,01	222200,27
631	407112,43	222197,66
632	407108,15	222254,67
633	407097,01	222402,40
634	407092,34	222464,22
635	407089,73	222498,82
636	407089,31	222504,45
637	407084,07	222573,83

1	2	3
638	407074,10	222705,95
639	407055,56	222951,78
640	407052,72	222989,39
641	407052,30	222995,01
642	407037,65	223189,14
643	407029,52	223296,85
644	407027,27	223326,70
645	407026,82	223332,67
646	407026,82	223332,70
647	407034,98	223333,31
648	407034,99	223333,31
649	407035,39	223333,34
650	407043,47	223333,94
651	407087,40	223337,20
652	407115,97	223339,31
653	407139,41	223341,05
654	407255,82	223349,69
655	407301,93	223353,11
656	407394,84	223360,00
657	407401,75	223360,51
658	407406,00	223360,82
659	407575,31	223373,38
660	407605,97	223363,57
661	407605,99	223363,56
662	407624,21	223357,73
663	407628,02	223357,94
664	407628,03	223357,94
665	407631,15	223358,12
666	407645,27	223358,91
667	407648,80	223359,11
668	407659,39	223359,70
669	407685,42	223361,15
670	407735,29	223363,93
671	407787,83	223366,86
672	407787,78	223367,47
673	407787,78	223367,52
674	407784,83	223404,57
675	407774,93	223526,99

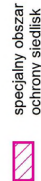
1	2	3
676	407770,54	223581,25
677	407769,40	223595,42
678	407763,92	223663,17
679	407763,24	223671,58
680	407760,09	223710,49
681	407755,58	223766,30
682	407753,60	223790,81
683	407746,61	223877,19
684	407735,20	224018,31
685	407733,97	224033,53
686	407733,64	224037,65
687	407731,23	224067,41
688	407724,93	224144,73
689	407701,31	224143,54
690	407616,76	224137,08
691	407355,99	224117,14
692	407351,03	224116,76
693	407247,20	224108,82

MAPA SPECJALNEGO OBSZARU OCHRONY SIEDLISK PRZYGIELKOWISKA KOŁO GOZDNIICY (PLH080055)



MAPA
SPECJALNEGO
OBSZARU
OCHRONY SIEDLISK
PRZYGIELKOWISKA
KOŁO GOZDNIICY

PLH080055
arkusz 1/1



Układ współrzędnych płaskich prostokątnych: PL-1992



Załącznik nr 3

SIEDLISKA PRZYRODNICZE BĘDĄCE PRZEDMIOTEM OCHRONY
NA SPECJALNYM OBSZARZE OCHRONY SIEDLISK PRZYGIEŁKOWISKA KOŁO GOZDNICY (PLH080055)

Lp.	Kod ¹⁾	Nazwa
1	3130	Brzegi lub osuszane dna zbiorników wodnych ze zbiorowiskami z <i>Littorelletea</i> , <i>Isoeto Nanojuncetea</i>
2	4030	Suche wrzosowiska (<i>Calluno-Genistion</i> , <i>Pohlio Callunion</i> , <i>Calluno-Arctostaphylion</i>)
3	6120	Cieplolubne, śródładowe murawy napiaskowe (<i>Koelerion glaucae</i>)
4	7110	Torfowiska wysokie z roślinnością torfotwórczą (żywe)
5	7140	Torfowiska przejściowe i trzęsawiska (przeważnie z roślinnością z <i>Scheuchzerio-Caricetea</i>)
6	7150	Obniżenia na podłożu torfowym z roślinnością ze związku <i>Rhynchosporion</i>
7	9190	Kwaśne dąbrowy (<i>Quercion robori-petraeae</i>)
8	91D0	Bory i lasy bagienne (<i>Vaccinio uliginosi Betuletum pubescentis</i> , <i>Vaccinio uliginosi Pinetum</i> , <i>Pino mugo-Sphagnetum</i> , <i>Sphagno girgensohnii-Piceetum</i>) i brzożowo-sosnowe bagienne lasy borealne

¹⁾ Kody siedlisk są zgodne z rozporządzeniem Ministra Środowiska z dnia 13 kwietnia 2010 r. w sprawie siedlisk przyrodniczych oraz gatunków będących przedmiotem zainteresowania Wspólnoty, a także kryteriów wyboru obszarów kwalifikujących się do uznania lub wyznaczenia jako obszary Natura 2000 (Dz. U. z 2014 r. poz. 1713).