



# DZIENNIK USTAW

## RZECZYPOSPOLITEJ POLSKIEJ

---

Warszawa, dnia 7 czerwca 2022 r.

Poz. 1206

### ROZPORZĄDZENIE MINISTRA KLIMATU I ŚRODOWISKA<sup>1)</sup>

z dnia 20 maja 2022 r.

#### w sprawie specjalnego obszaru ochrony siedlisk Kościoł w Węglówce (PLH120046)

Na podstawie art. 27a ust. 1 ustawy z dnia 16 kwietnia 2004 r. o ochronie przyrody (Dz. U. z 2022 r. poz. 916) zarządza się, co następuje:

**§ 1. 1.** Wyznacza się specjalny obszar ochrony siedlisk Kościoł w Węglówce (PLH120046<sup>2)</sup>), obejmujący obszar 88,56 ha, położony w województwie małopolskim.

2. Granica obszaru, o którym mowa w ust. 1, w postaci wykazu współrzędnych punktów załamania granicy, jest określona w załączniku nr 1 do rozporządzenia.

**§ 2.** Mapa obszaru, o którym mowa w § 1, jest określona w załączniku nr 2 do rozporządzenia.

**§ 3.** Obszar, o którym mowa w § 1, wyznacza się w celu:

1) trwałej ochrony populacji zagrożonych wyginięciem gatunków zwierząt innych niż ptaki lub

2) odtworzenia właściwego stanu ochrony gatunków, o których mowa w pkt 1

– w stosunku do przedmiotów ochrony.

**§ 4.** Przedmiotem ochrony na obszarze, o którym mowa w § 1, są gatunki zwierząt innych niż ptaki, określone w załączniku nr 3 do rozporządzenia, oraz ich siedliska.

**§ 5.** Rozporządzenie wchodzi w życie po upływie 14 dni od dnia ogłoszenia.

Minister Klimatu i Środowiska: *A. Moskwa*

---

<sup>1)</sup> Minister Klimatu i Środowiska kieruje działem administracji rządowej – środowisko, na podstawie § 1 ust. 2 pkt 3 rozporządzenia Prezesa Rady Ministrów z dnia 27 października 2021 r. w sprawie szczegółowego zakresu działania Ministra Klimatu i Środowiska (Dz. U. poz. 1949).

<sup>2)</sup> Kod obszaru został określony zgodnie z decyzją wykonawczą Komisji (UE) 2022/223 z dnia 16 lutego 2022 r. w sprawie przyjęcia piętnastego zaktualizowanego wykazu terenów mających znaczenie dla Wspólnoty składających się na alpejski region biogeograficzny (notyfikowaną jako dokument nr C(2022) 845) (Dz. Urz. UE L 37 z 18.02.2022, str. 79).

Załączniki do rozporządzenia Ministra Klimatu i Środowiska  
z dnia 20 maja 2022 r. (poz. 1206)

**Załącznik nr 1****GRANICA SPECJALNEGO OBSZARU OCHRONY SIEDLISK  
KOŚCIÓŁ W WĘGLÓWCE (PLH120046)**

Numer punktu załamania granicy	Współrzędne punktów załamania granicy (PL-1992) <sup>1)</sup>	
	X	Y
1	2	3
1	210104,68	578197,00
2	210079,43	578255,58
3	210063,28	578302,03
4	210056,21	578343,44
5	210054,19	578377,78
6	210054,19	578412,11
7	210041,06	578433,32
8	210019,85	578425,24
9	209981,47	578513,11
10	209958,24	578524,22
11	209936,03	578523,21
12	209911,79	578515,13
13	209897,65	578499,98
14	209895,63	578478,77
15	209877,45	578477,76
16	209866,34	578478,77
17	209864,32	578469,68
18	209869,37	578454,53
19	209876,44	578443,42
20	209882,50	578433,32
21	209861,29	578429,28
22	209844,12	578433,32
23	209826,95	578430,29
24	209802,72	578444,43
25	209781,51	578444,43
26	209762,32	578443,42
27	209749,19	578458,57
28	209734,04	578465,64

<sup>1)</sup> Układ współrzędnych płaskich prostokątnych PL-1992 jest jednym z układów tworzących państwowy system odniesień przestrzennych, o którym mowa w przepisach wydanych na podstawie art. 3 ust. 5 ustawy z dnia 17 maja 1989 r. – Prawo geodezyjne i kartograficzne (Dz. U. z 2021 r. poz. 1990).

1	2	3
29	209725,96	578471,70
30	209723,94	578480,79
31	209691,62	578478,77
32	209672,43	578480,79
33	209656,28	578467,66
34	209661,33	578457,56
35	209676,47	578442,41
36	209690,61	578432,31
37	209698,69	578428,27
38	209691,62	578408,07
39	209691,62	578398,99
40	209704,75	578384,85
41	209709,80	578374,75
42	209708,79	578364,65
43	209688,59	578353,54
44	209685,56	578340,41
45	209686,57	578321,22
46	209674,45	578312,13
47	209654,26	578296,98
48	209650,22	578274,76
49	209641,13	578267,70
50	209631,03	578262,65
51	209651,23	578207,10
52	209633,05	578210,13
53	209610,83	578205,08
54	209587,60	578200,03
55	209569,42	578193,97
56	209561,34	578192,96
57	209558,31	578218,21
58	209558,31	578234,37
59	209583,56	578240,43
60	209565,38	578271,73
61	209564,37	578296,98
62	209547,20	578328,29
63	209535,09	578348,49
64	209521,96	578352,53
65	209499,74	578335,36
66	209479,54	578316,17

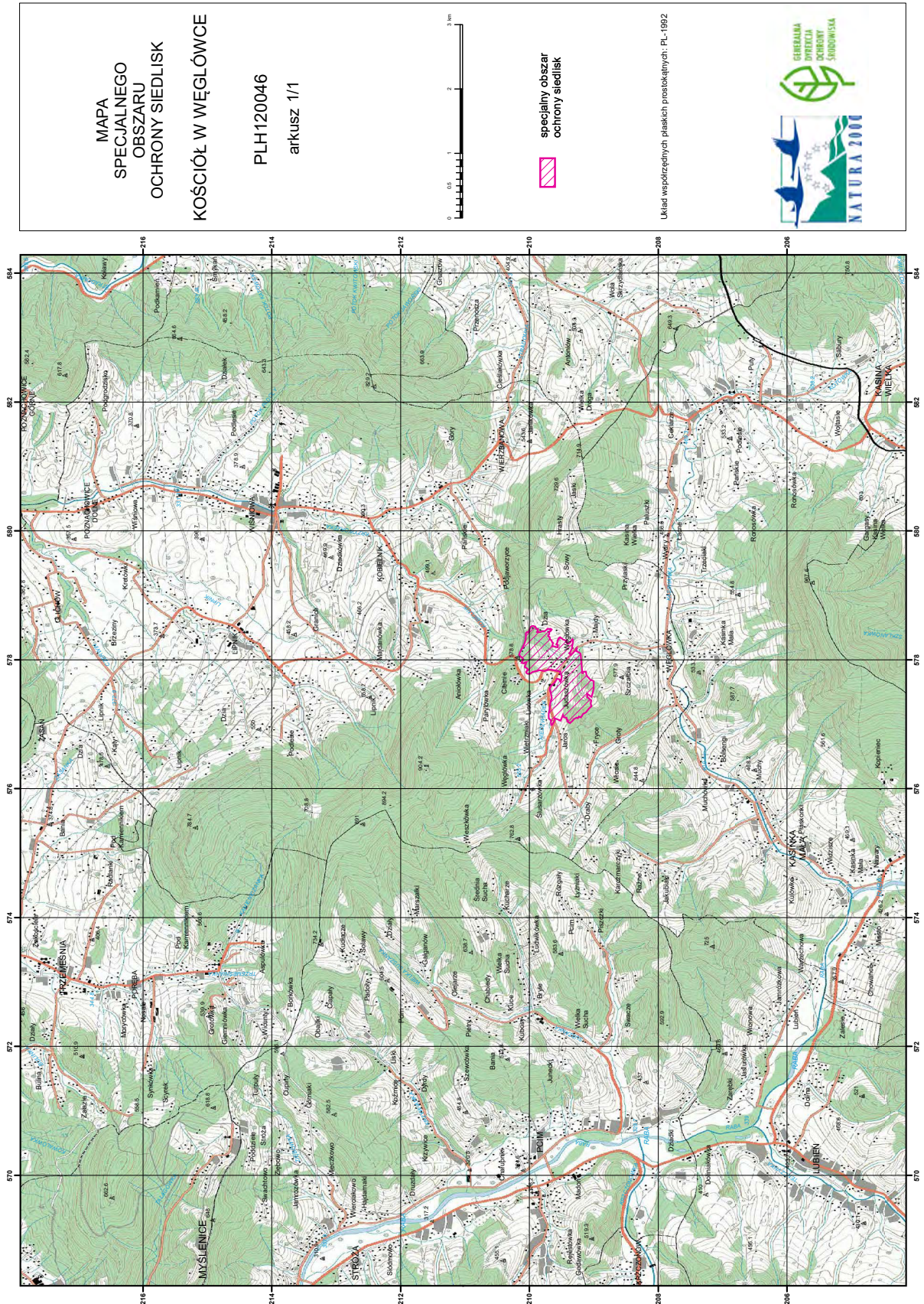
1	2	3
67	209449,24	578303,04
68	209419,95	578299,00
69	209418,94	578273,75
70	209415,91	578256,59
71	209405,81	578246,49
72	209381,58	578258,61
73	209361,38	578274,76
74	209345,22	578304,05
75	209333,10	578320,21
76	209325,02	578314,15
77	209321,99	578304,05
78	209324,01	578269,71
79	209332,09	578235,38
80	209337,14	578205,08
81	209337,14	578178,82
82	209350,27	578156,60
83	209359,36	578135,39
84	209366,43	578119,24
85	209376,53	578108,13
86	209383,60	578099,04
87	209355,32	578074,80
88	209325,02	578104,09
89	209301,79	578131,36
90	209267,45	578177,81
91	209271,49	578135,39
92	209247,26	578122,27
93	209224,03	578111,16
94	209203,83	578091,97
95	209179,59	577793,03
96	209171,51	577794,04
97	209170,50	577813,23
98	209123,04	577817,27
99	209110,92	577752,63
100	209052,34	577690,02
101	209001,84	577668,81
102	209001,84	577554,69
103	209018,00	577482,98
104	209037,19	577425,42

1	2	3
105	209103,85	577473,89
106	209104,86	577425,42
107	209041,23	577370,88
108	209048,30	577327,45
109	209043,25	577299,18
110	209037,19	577279,99
111	209074,56	577244,64
112	209123,04	577183,04
113	209166,46	577162,84
114	209193,73	577118,40
115	209200,80	577105,27
116	209233,12	577119,41
117	209247,26	577094,16
118	209268,46	577100,22
119	209313,91	577076,99
120	209321,99	577061,84
121	209371,48	577017,41
122	209414,90	577041,65
123	209409,85	577068,91
124	209419,95	577072,95
125	209423,99	577104,26
126	209463,38	577107,29
127	209477,52	577125,47
128	209479,54	577143,65
129	209512,87	577056,79
130	209605,78	577094,16
131	209603,76	577074,97
132	209621,94	577038,62
133	209637,09	577007,31
134	209646,18	576994,18
135	209661,33	576986,10
136	209668,40	577030,54
137	209657,29	577053,77
138	209698,69	577088,10
139	209702,73	577131,53
140	209699,70	577166,88
141	209688,59	577234,54
142	209680,51	577305,24

1	2	3
143	209666,38	577368,86
144	209656,28	577396,13
145	209654,26	577413,30
146	209664,36	577450,67
147	209671,43	577496,11
148	209678,49	577529,44
149	209682,53	577549,64
150	209677,48	577567,82
151	209671,43	577587,01
152	209652,24	577605,18
153	209641,13	577614,27
154	209599,72	577658,71
155	209575,48	577708,20
156	209530,04	577694,06
157	209529,03	577674,87
158	209518,93	577660,73
159	209504,79	577684,97
160	209497,72	577746,57
161	209522,97	577797,07
162	209519,94	577816,26
163	209607,80	577835,45
164	209668,40	577848,58
165	209702,73	577845,55
166	209736,06	577833,43
167	209758,28	577825,35
168	209847,15	577840,50
169	209886,54	577824,34
170	209911,79	577821,31
171	209952,18	577811,21
172	209979,45	577793,03
173	210002,68	577784,95
174	210025,91	577782,93
175	210049,14	577798,08
176	210051,16	577812,22
177	210038,03	577829,39
178	210026,92	577835,45
179	210026,92	577854,64
180	210048,13	577874,83

1	2	3
181	210068,33	577881,90
182	210072,37	577896,04
183	210066,31	577914,22
184	210056,21	577928,36
185	210050,15	577947,55
186	210050,15	577964,72
187	210069,34	577962,70
188	210086,50	577946,54
189	210108,72	577949,57
190	210123,87	577953,61
191	210109,73	577978,86
192	210095,59	578003,09
193	210114,78	578031,37
194	210137,00	578048,54
195	210163,26	578080,86
196	210139,02	578130,34
197	210104,68	578197,00

MAPA SPECJALNEGO OBSZARU OCHRONY SIEDLISK KOŚCIOŁ W WĘGLÓWCE (PLH120046)





## Załącznik nr 3

GATUNKI ZWIERZĄT INNYCH NIŻ PTAKI, BĘDĄCE PRZEDMIOTEM OCHRONY  
NA SPECJALNYM OBSZARZE OCHRONY SIEDLISK KOŚCIÓŁ W WĘGLÓWCE (PLH120046)

Lp.	Nazwa polska	Nazwa naukowa	Populacja objęta ochroną
1	nocek duży	<i>Myotis myotis</i>	rozrodcza
2	podkowiec mały	<i>Rhinolophus hipposideros</i>	rozrodcza