



# DZIENNIK USTAW

## RZECZYPOSPOLITEJ POLSKIEJ

---

Warszawa, dnia 14 czerwca 2022 r.

Poz. 1253

### ROZPORZĄDZENIE MINISTRA KLIMATU I ŚRODOWISKA<sup>1)</sup>

z dnia 20 maja 2022 r.

#### w sprawie specjalnego obszaru ochrony siedlisk Łąki Nowohuckie (PLH120069)

Na podstawie art. 27a ust. 1 ustawy z dnia 16 kwietnia 2004 r. o ochronie przyrody (Dz. U. z 2022 r. poz. 916) zarządza się, co następuje:

**§ 1.** 1. Wyznacza się specjalny obszar ochrony siedlisk Łąki Nowohuckie (PLH120069<sup>2)</sup>), obejmujący obszar 59,75 ha, położony w województwie małopolskim.

2. Granica obszaru, o którym mowa w ust. 1, w postaci wykazu współrzędnych punktów załamania granicy, jest określona w załączniku nr 1 do rozporządzenia.

**§ 2.** Mapa obszaru, o którym mowa w § 1, jest określona w załączniku nr 2 do rozporządzenia.

**§ 3.** Obszar, o którym mowa w § 1, wyznacza się w celu:

- 1) trwałej ochrony:
  - a) siedlisk przyrodniczych,
  - b) populacji zagrożonych wyginięciem gatunków zwierząt innych niż ptaki lub
- 2) odtworzenia właściwego stanu ochrony siedlisk przyrodniczych lub właściwego stanu ochrony gatunków, o których mowa w pkt 1 lit. b

– w stosunku do przedmiotów ochrony.

**§ 4.** Przedmiotem ochrony na obszarze, o którym mowa w § 1, są:

- 1) siedliska przyrodnicze określone w załączniku nr 3 do rozporządzenia;
- 2) gatunki zwierząt innych niż ptaki, określone w załączniku nr 4 do rozporządzenia, oraz ich siedliska.

**§ 5.** Rozporządzenie wchodzi w życie po upływie 14 dni od dnia ogłoszenia.

Minister Klimatu i Środowiska: *A. Moskwa*

---

<sup>1)</sup> Minister Klimatu i Środowiska kieruje działem administracji rządowej – środowisko, na podstawie § 1 ust. 2 pkt 3 rozporządzenia Prezesa Rady Ministrów z dnia 27 października 2021 r. w sprawie szczegółowego zakresu działania Ministra Klimatu i Środowiska (Dz. U. poz. 1949).

<sup>2)</sup> Kod obszaru został określony zgodnie z decyzją wykonawczą Komisji (UE) 2022/231 z dnia 16 lutego 2022 r. w sprawie przyjęcia piętnastego zaktualizowanego wykazu terenów mających znaczenie dla Wspólnoty składających się na kontynentalny region biogeograficzny (notyfikowaną jako dokument nr C(2022) 854) (Dz. Urz. UE L 39 z 21.02.2022, str. 14).

Załączniki do rozporządzenia Ministra Klimatu i Środowiska  
z dnia 20 maja 2022 r. (poz. 1253)

**Załącznik nr 1****GRANICA SPECJALNEGO OBSZARU OCHRONY SIEDLISK  
ŁĄKI NOWOHUCKIE (PLH120069)**

Numer punktu załamania granicy	Współrzędne punktów załamania granicy (PL-1992) <sup>1)</sup>	
	X	Y
1	2	3
1	245251,50	574068,38
2	245248,06	574095,74
3	245252,46	574098,42
4	245270,25	574102,44
5	245286,89	574105,50
6	245285,74	574112,77
7	245283,07	574120,23
8	245280,01	574122,52
9	245273,31	574127,88
10	245269,68	574134,39
11	245267,00	574140,32
12	245260,49	574161,36
13	245257,24	574174,75
14	245255,71	574178,00
15	245251,50	574183,36
16	245247,67	574195,99
17	245243,85	574221,05
18	245241,36	574229,46
19	245239,83	574238,07
20	245237,54	574248,40
21	245235,62	574256,06
22	245230,07	574263,71
23	245223,00	574275,19
24	245217,26	574284,56
25	245214,77	574289,72
26	245213,81	574296,42
27	245212,47	574301,78
28	245202,53	574317,66

<sup>1)</sup> Układ współrzędnych płaskich prostokątnych PL-1992 jest jednym z układów tworzących państwowy system odniesień przestrzennych, o którym mowa w przepisach wydanych na podstawie art. 3 ust. 5 ustawy z dnia 17 maja 1989 r. – Prawo geodezyjne i kartograficzne (Dz. U. z 2021 r. poz. 1990).

1	2	3
29	245195,83	574328,18
30	245185,88	574340,04
31	245180,72	574338,51
32	245172,87	574350,18
33	245173,26	574353,05
34	245168,28	574355,92
35	245151,83	574362,04
36	245140,74	574367,97
37	245137,10	574379,26
38	245135,19	574385,76
39	245130,02	574393,99
40	245126,20	574401,45
41	245120,65	574409,48
42	245115,29	574417,33
43	245110,13	574420,00
44	245101,33	574422,11
45	245096,16	574422,68
46	245089,66	574426,70
47	245076,65	574433,59
48	245062,87	574441,43
49	245045,47	574450,99
50	245036,09	574455,97
51	245030,93	574460,56
52	245024,04	574467,83
53	245020,02	574475,29
54	245015,43	574482,94
55	245012,56	574488,87
56	245007,59	574494,80
57	245001,66	574499,39
58	244994,39	574503,79
59	244986,16	574506,66
60	244961,67	574513,36
61	244947,13	574518,72
62	244935,27	574523,88
63	244913,85	574532,49
64	244893,00	574541,86
65	244874,25	574553,53
66	244866,40	574558,51

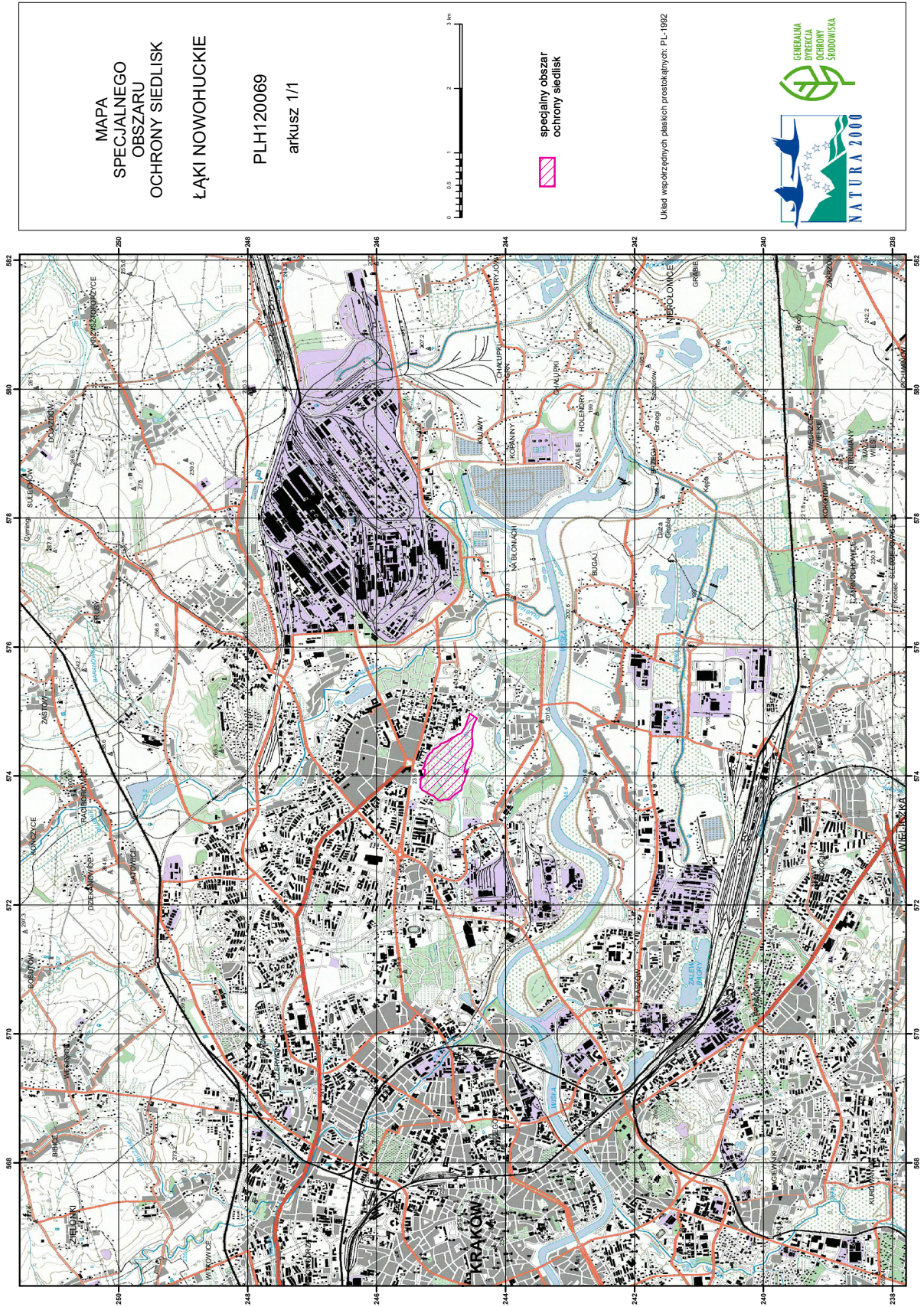
1	2	3
67	244859,52	574566,35
68	244849,38	574576,11
69	244843,26	574583,95
70	244838,66	574589,12
71	244830,44	574592,56
72	244810,93	574600,40
73	244790,46	574609,20
74	244785,86	574610,54
75	244775,53	574618,39
76	244762,91	574627,57
77	244753,15	574635,80
78	244744,93	574639,81
79	244735,17	574644,40
80	244711,83	574654,54
81	244686,58	574666,60
82	244681,22	574672,91
83	244669,74	574691,08
84	244659,41	574706,58
85	244647,36	574724,75
86	244637,22	574741,78
87	244631,67	574750,39
88	244627,08	574761,10
89	244623,45	574773,73
90	244613,12	574801,27
91	244602,40	574834,56
92	244576,39	574906,30
93	244567,59	574928,87
94	244561,66	574943,41
95	244554,39	574962,16
96	244553,69	574963,93
97	244443,99	574893,94
98	244449,74	574884,30
99	244470,59	574845,66
100	244495,85	574793,05
101	244501,59	574777,74
102	244504,45	574767,22
103	244508,09	574743,69
104	244511,34	574728,20

1	2	3
105	244518,42	574683,81
106	244522,25	574664,30
107	244522,82	574644,98
108	244521,29	574612,07
109	244516,70	574582,61
110	244514,21	574559,08
111	244511,53	574539,19
112	244510,39	574520,44
113	244509,43	574499,78
114	244510,58	574477,78
115	244511,72	574464,00
116	244515,93	574447,17
117	244523,97	574420,39
118	244532,39	574393,22
119	244545,20	574358,40
120	244562,80	574311,72
121	244578,11	574279,01
122	244585,38	574262,94
123	244609,29	574212,82
124	244613,88	574198,47
125	244621,34	574171,88
126	244628,99	574130,94
127	244632,63	574108,94
128	244639,13	574085,60
129	244638,80	574065,55
130	244620,50	574063,29
131	244603,19	574073,57
132	244589,15	574087,87
133	244589,90	574073,07
134	244597,43	574048,75
135	244610,72	574027,18
136	244624,26	573986,81
137	244628,77	573964,99
138	244632,28	573952,45
139	244633,03	573935,15
140	244635,54	573927,13
141	244643,32	573914,09
142	244643,06	573913,08

1	2	3
143	244652,59	573900,54
144	244657,86	573892,77
145	244663,13	573880,23
146	244667,64	573869,70
147	244673,41	573857,66
148	244676,92	573842,37
149	244677,42	573818,29
150	244679,93	573798,98
151	244679,93	573788,95
152	244691,46	573774,66
153	244710,27	573764,88
154	244737,60	573748,33
155	244766,19	573727,77
156	244782,24	573716,73
157	244801,30	573700,93
158	244816,09	573686,14
159	244825,12	573678,11
160	244836,41	573667,33
161	244849,45	573651,53
162	244862,77	573641,58
163	244873,67	573636,80
164	244879,60	573632,40
165	244886,11	573629,34
166	244913,85	573631,44
167	244936,80	573632,40
168	244953,64	573631,44
169	244963,20	573629,91
170	245003,38	573618,44
171	245016,00	573614,80
172	245037,43	573618,63
173	245046,61	573624,56
174	245059,43	573642,54
175	245064,02	573646,18
176	245075,69	573650,77
177	245090,04	573662,24
178	245096,16	573669,13
179	245106,68	573682,14
180	245118,93	573689,41

1	2	3
181	245149,54	573702,80
182	245174,60	573713,32
183	245193,92	573722,51
184	245206,54	573730,16
185	245233,71	573751,01
186	245246,72	573757,51
187	245256,09	573762,49
188	245265,08	573769,76
189	245285,36	573774,54
190	245294,35	573780,28
191	245305,07	573794,24
192	245316,93	573810,89
193	245323,81	573819,11
194	245326,15	573823,70
195	245323,96	573834,83
196	245323,55	573861,82
197	245321,92	573893,71
198	245320,28	573920,69
199	245317,83	573958,71
200	245312,11	573971,39
201	245302,70	573982,43
202	245299,56	573986,59
203	245279,62	573984,02
204	245263,94	573986,70
205	245260,49	573999,90
206	245255,33	574039,12
207	245251,50	574068,38

MAPA SPECJALNEGO OBSZARU OCHRONY SIEDLISK ŁĄKI NOWOHUCKIE (PLH120069)



MAPA  
SPECJALNEGO  
OBSZARU  
OCHRONY SIEDLISK  
ŁĄKI NOWOHUCKIE

PLH120069  
arkusz 1/1



specjalny obszar  
ochrony siedlisk

Układ współrzędnych płaskich prostokątnych: PL-1992





## Załącznik nr 3

SIEDLISKA PRZYRODNICZE BĘDĄCE PRZEDMIOTEM OCHRONY  
NA SPECJALNYM OBSZARZE OCHRONY SIEDLISK ŁĄKI NOWOHUCKIE (PLH120069)

Lp.	Kod <sup>1)</sup>	Nazwa
1	6510	Niżowe i górskie świeże łąki użytkowane ekstensywnie ( <i>Arrhenatherion elatioris</i> )

<sup>1)</sup> Kody siedlisk są zgodne z rozporządzeniem Ministra Środowiska z dnia 13 kwietnia 2010 r. w sprawie siedlisk przyrodniczych oraz gatunków będących przedmiotem zainteresowania Wspólnoty, a także kryteriów wyboru obszarów kwalifikujących się do uznania lub wyznaczenia jako obszary Natura 2000 (Dz. U. z 2014 r. poz. 1713).

## Załącznik nr 4

GATUNKI ZWIERZĄT INNYCH NIŻ PTAKI, BĘDĄCE PRZEDMIOTEM OCHRONY  
NA SPECJALNYM OBSZARZE OCHRONY SIEDLISK ŁĄKI NOWOHUCKIE (PLH120069)

Lp.	Nazwa polska	Nazwa naukowa	Populacja objęta ochroną
1	czerwończyk fioletek	<i>Lycaena helle</i>	osiadła
2	czerwończyk nieparek	<i>Lycaena dispar</i>	osiadła
3	modraszek nausitous	<i>Maculinea (Phengaris) nausithous</i>	osiadła
4	modraszek telejus	<i>Maculinea (Phengaris) teleius</i>	osiadła