



DZIENNIK USTAW

RZECZYPOSPOLITEJ POLSKIEJ

Warszawa, dnia 22 czerwca 2022 r.

Poz. 1311

ROZPORZĄDZENIE MINISTRA KLIMATU I ŚRODOWISKA¹⁾

z dnia 20 maja 2022 r.

w sprawie specjalnego obszaru ochrony siedlisk Krzeszowice (PLH120044)

Na podstawie art. 27a ust. 1 ustawy z dnia 16 kwietnia 2004 r. o ochronie przyrody (Dz. U. z 2022 r. poz. 916) zarządza się, co następuje:

§ 1. 1. Wyznacza się specjalny obszar ochrony siedlisk Krzeszowice (PLH120044²⁾), obejmujący obszar 39,83 ha, położony w województwie małopolskim.

2. Granica obszaru, o którym mowa w ust. 1, w postaci wykazu współrzędnych punktów załamania granicy, jest określona w załączniku nr 1 do rozporządzenia.

§ 2. Mapa obszaru, o którym mowa w § 1, jest określona w załączniku nr 2 do rozporządzenia.

§ 3. Obszar, o którym mowa w § 1, wyznacza się w celu:

1) trwałej ochrony populacji zagrożonych wyginięciem gatunków zwierząt innych niż ptaki lub

2) odtworzenia właściwego stanu ochrony gatunków, o których mowa w pkt 1

– w stosunku do przedmiotów ochrony.

§ 4. Przedmiotem ochrony na obszarze, o którym mowa w § 1, są gatunki zwierząt innych niż ptaki, określone w załączniku nr 3 do rozporządzenia, oraz ich siedliska.

§ 5. Rozporządzenie wchodzi w życie po upływie 14 dni od dnia ogłoszenia.

Minister Klimatu i Środowiska: *A. Moskwa*

¹⁾ Minister Klimatu i Środowiska kieruje działem administracji rządowej – środowisko, na podstawie § 1 ust. 2 pkt 3 rozporządzenia Prezesa Rady Ministrów z dnia 27 października 2021 r. w sprawie szczegółowego zakresu działania Ministra Klimatu i Środowiska (Dz. U. poz. 1949).

²⁾ Kod obszaru został określony zgodnie z decyzją wykonawczą Komisji (UE) 2022/231 z dnia 16 lutego 2022 r. w sprawie przyjęcia piętnastego zaktualizowanego wykazu terenów mających znaczenie dla Wspólnoty składających się na kontynentalny region biogeograficzny (notyfikowaną jako dokument nr C(2022) 854) (Dz. Urz. UE L 39 z 21.02.2022, str. 14).

Załączniki do rozporządzenia Ministra Klimatu i Środowiska
z dnia 20 maja 2022 r. (poz. 1311)

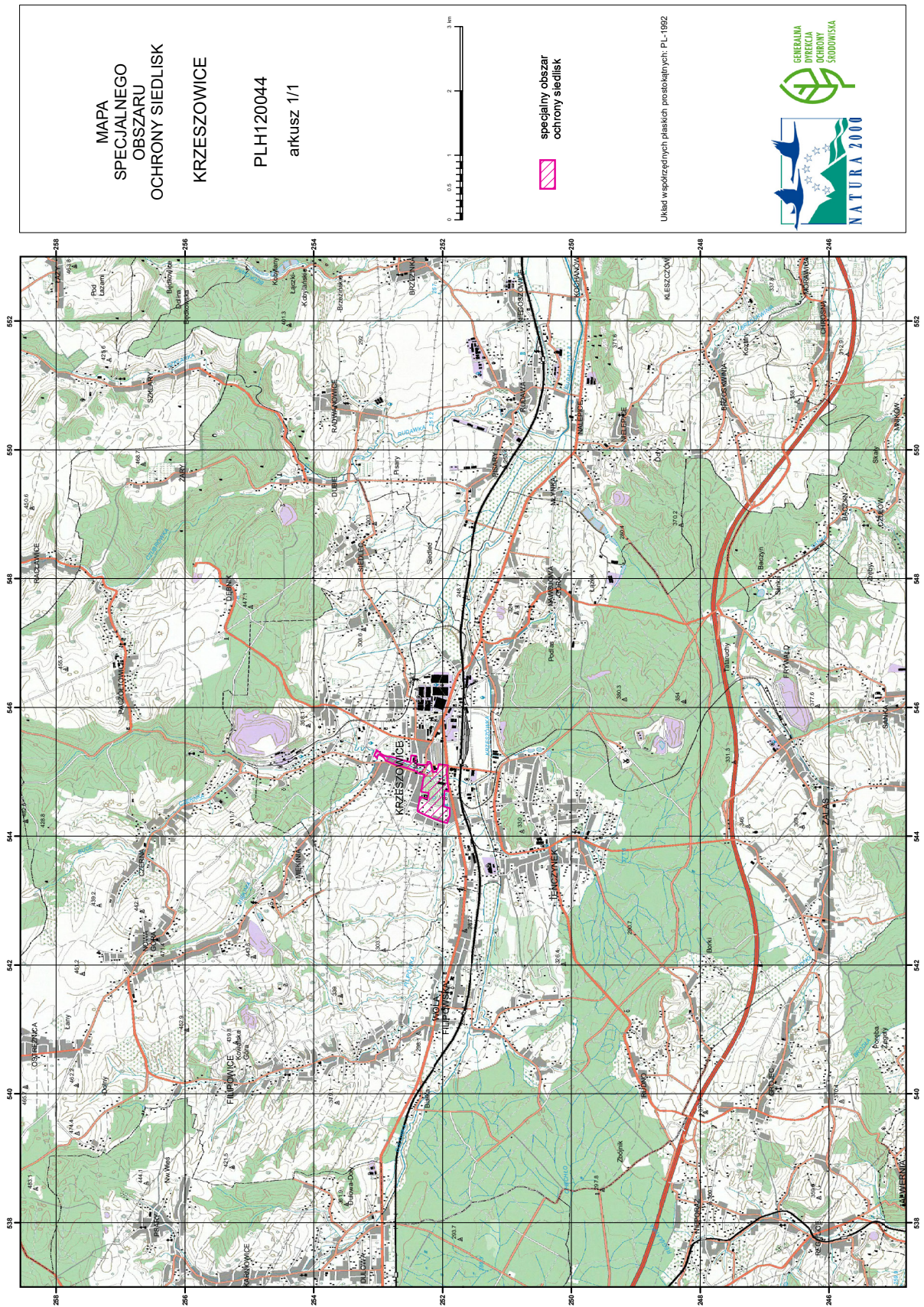
Załącznik nr 1**GRANICA SPECJALNEGO OBSZARU OCHRONY SIEDLISK
KRZESZOWICE (PLH120044)**

Numer punktu załamania granicy	Współrzędne punktów załamania granicy (PL-1992) ¹⁾	
	X	Y
1	2	3
1	252485,86	545253,13
2	252413,10	545251,81
3	252421,04	545155,23
4	252409,13	545120,84
5	252267,58	545106,29
6	252238,47	545114,22
7	252233,18	545151,27
8	252215,98	545155,23
9	252194,82	545152,59
10	252177,62	545122,16
11	252168,36	545071,89
12	252149,84	544997,81
13	252104,86	545000,45
14	252074,43	545046,76
15	252059,88	545120,84
16	251918,07	545101,85
17	251928,01	545034,23
18	251934,60	544964,38
19	251924,36	544923,05
20	251920,70	544898,19
21	251925,82	544866,37
22	251923,63	544819,19
23	251911,92	544752,63
24	251909,46	544747,61
25	251909,07	544697,51
26	251967,27	544708,09
27	251981,83	544462,03
28	251889,22	544435,57

¹⁾ Układ współrzędnych płaskich prostokątnych PL-1992 jest jednym z układów tworzących państwowy system odniesień przestrzennych, o którym mowa w przepisach wydanych na podstawie art. 3 ust. 5 ustawy z dnia 17 maja 1989 r. – Prawo geodezyjne i kartograficzne (Dz. U. z 2021 r. poz. 1990).

1	2	3
29	251887,90	544317,83
30	251931,56	544202,73
31	252024,16	544231,84
32	252160,42	544280,79
33	252382,67	544381,33
34	252389,29	544393,23
35	252385,32	544439,54
36	252349,60	544608,87
37	252230,54	544582,41
38	252213,34	544669,72
39	252333,72	544689,57
40	252319,17	544771,59
41	252303,30	544868,16
42	252283,45	544955,47
43	252309,91	544963,41
44	252370,76	544976,64
45	252397,22	545000,45
46	252466,01	545030,88
47	252598,31	545070,57
48	252693,56	545097,03
49	252747,80	545112,90
50	252819,23	545149,94
51	252886,70	545173,76
52	252891,99	545196,24
53	252913,16	545221,38
54	252947,56	545243,87
55	252975,34	545266,36
56	252997,83	545266,36
57	253012,38	545251,81
58	253017,67	545213,44
59	253061,33	545253,13
60	253022,96	545339,12
61	252956,82	545280,91
62	252905,22	545249,16
63	252852,31	545237,26
64	252807,33	545235,93
65	252501,73	545147,30
66	252485,86	545253,13

MAPA SPECJALNEGO OBSZARU OCHRONY SIEDLISK KRZESZOWICE (PLH120044)



MAPA
SPECJALNEGO
OBSZARU
OCHRONY SIEDLISK
KRZESZOWICE
PLH120044
arkusz 1/1



specjalny obszar
ochrony siedlisk

Urząd współrzędnych płaskich prosobajnych, PL-1992



Załącznik nr 3

GATUNKI ZWIERZĄT INNYCH NIŻ PTAKI, BĘDĄCE PRZEDMIOTEM OCHRONY
NA SPECJALNYM OBSZARZE OCHRONY SIEDLISK KRZESZOWICE (PLH120044)

Lp.	Nazwa polska	Nazwa naukowa	Populacja objęta ochroną
1	nocek orzęsiony	<i>Myotis emarginatus</i>	rozrodcza