



# DZIENNIK USTAW

## RZECZYPOSPOLITEJ POLSKIEJ

---

Warszawa, dnia 4 lipca 2022 r.

Poz. 1402

### ROZPORZĄDZENIE MINISTRA KLIMATU I ŚRODOWISKA<sup>1)</sup>

z dnia 20 maja 2022 r.

#### w sprawie specjalnego obszaru ochrony siedlisk Kaczmarowe Doły (PLH120062)

Na podstawie art. 27a ust. 1 ustawy z dnia 16 kwietnia 2004 r. o ochronie przyrody (Dz. U. z 2022 r. poz. 916) zarządza się, co następuje:

§ 1. 1. Wyznacza się specjalny obszar ochrony siedlisk Kaczmarowe Doły (PLH120062<sup>2)</sup>), obejmujący obszar 12,62 ha, położony w województwie małopolskim.

2. Granica obszaru, o którym mowa w ust. 1, w postaci wykazu współrzędnych punktów załamania granicy, jest określona w załączniku nr 1 do rozporządzenia.

§ 2. Mapa obszaru, o którym mowa w § 1, jest określona w załączniku nr 2 do rozporządzenia.

§ 3. Obszar, o którym mowa w § 1, wyznacza się w celu:

- 1) trwałej ochrony siedlisk przyrodniczych lub
- 2) odtworzenia właściwego stanu ochrony siedlisk przyrodniczych

– w stosunku do przedmiotów ochrony.

§ 4. Przedmiotem ochrony na obszarze, o którym mowa w § 1, są siedliska przyrodnicze określone w załączniku nr 3 do rozporządzenia.

§ 5. Rozporządzenie wchodzi w życie po upływie 14 dni od dnia ogłoszenia.

Minister Klimatu i Środowiska: *A. Moskwa*

---

<sup>1)</sup> Minister Klimatu i Środowiska kieruje działem administracji rządowej – środowisko, na podstawie § 1 ust. 2 pkt 3 rozporządzenia Prezesa Rady Ministrów z dnia 27 października 2021 r. w sprawie szczegółowego zakresu działania Ministra Klimatu i Środowiska (Dz. U. poz. 1949).

<sup>2)</sup> Kod obszaru został określony zgodnie z decyzją wykonawczą Komisji (UE) 2022/231 z dnia 16 lutego 2022 r. w sprawie przyjęcia piętnastego zaktualizowanego wykazu terenów mających znaczenie dla Wspólnoty składających się na kontynentalny region biogeograficzny (notyfikowaną jako dokument nr C(2022) 854) (Dz. Urz. UE L 39 z 21.02.2022, str. 14).

Załączniki do rozporządzenia Ministra Klimatu i Środowiska  
z dnia 20 maja 2022 r. (poz. 1402)

**Załącznik nr 1****GRANICA SPECJALNEGO OBSZARU OCHRONY SIEDLISK  
KACZMAROWE DOŁY (PLH120062)**

Numer punktu załamania granicy	Współrzędne punktów załamania granicy (PL-1992) <sup>1)</sup>	
	X	Y
1	2	3
1	271806,26	575561,53
2	271798,92	575563,00
3	271801,49	575570,33
4	271800,39	575581,71
5	271800,76	575593,44
6	271797,82	575600,05
7	271802,96	575607,01
8	271804,79	575615,82
9	271802,59	575625,35
10	271801,12	575633,42
11	271798,92	575644,43
12	271722,63	575646,63
13	271722,26	575634,89
14	271721,53	575627,19
15	271711,63	575629,02
16	271711,63	575573,27
17	271709,43	575558,96
18	271707,59	575551,26
19	271711,99	575532,56
20	271712,73	575513,48
21	271713,83	575500,65
22	271712,36	575486,34
23	271711,63	575472,04
24	271709,79	575462,13
25	271709,43	575455,53
26	271705,76	575455,53
27	271699,52	575458,46
28	271698,79	575464,70

<sup>1)</sup> Układ współrzędnych płaskich prostokątnych PL-1992 jest jednym z układów tworzących państwowy system odniesień przestrzennych, o którym mowa w przepisach wydanych na podstawie art. 3 ust. 5 ustawy z dnia 17 maja 1989 r. – Prawo geodezyjne i kartograficzne (Dz. U. z 2021 r. poz. 1990).

1	2	3
29	271698,06	575473,50
30	271702,82	575478,27
31	271697,32	575490,01
32	271692,92	575503,95
33	271688,89	575514,58
34	271683,02	575523,75
35	271684,12	575527,79
36	271682,28	575531,09
37	271676,42	575532,92
38	271670,55	575539,16
39	271665,41	575546,13
40	271663,58	575552,73
41	271663,58	575560,06
42	271639,37	575568,50
43	271614,06	575575,10
44	271607,46	575576,20
45	271578,48	575582,07
46	271567,11	575585,37
47	271550,61	575593,08
48	271543,27	575596,74
49	271538,87	575606,28
50	271529,33	575630,85
51	271524,20	575635,62
52	271522,22	575632,23
53	271520,19	575616,03
54	271515,80	575597,13
55	271507,70	575595,78
56	271503,99	575594,09
57	271498,59	575590,38
58	271497,24	575582,62
59	271486,44	575573,51
60	271477,67	575570,47
61	271468,89	575572,16
62	271457,08	575579,58
63	271448,30	575588,69
64	271440,20	575600,85
65	271433,45	575610,63
66	271426,02	575610,97

1	2	3
67	271415,56	575607,60
68	271406,11	575600,17
69	271400,37	575596,46
70	271396,66	575600,51
71	271388,56	575611,98
72	271384,51	575622,45
73	271384,51	575630,55
74	271388,90	575639,32
75	271409,82	575653,50
76	271458,43	575681,17
77	271536,06	575721,00
78	271542,47	575846,22
79	271509,39	575833,39
80	271491,17	575827,99
81	271483,07	575822,59
82	271465,85	575814,16
83	271438,51	575802,68
84	271427,71	575798,29
85	271413,87	575792,89
86	271404,42	575786,48
87	271387,89	575780,07
88	271379,78	575775,68
89	271371,35	575770,62
90	271358,86	575766,23
91	271351,77	575764,88
92	271343,00	575759,14
93	271331,86	575754,08
94	271328,48	575750,03
95	271322,07	575747,33
96	271313,63	575741,59
97	271307,89	575739,56
98	271302,16	575734,16
99	271295,74	575732,48
100	271292,71	575746,99
101	271287,98	575768,59
102	271282,92	575780,07
103	271278,19	575785,80
104	271242,75	575753,74

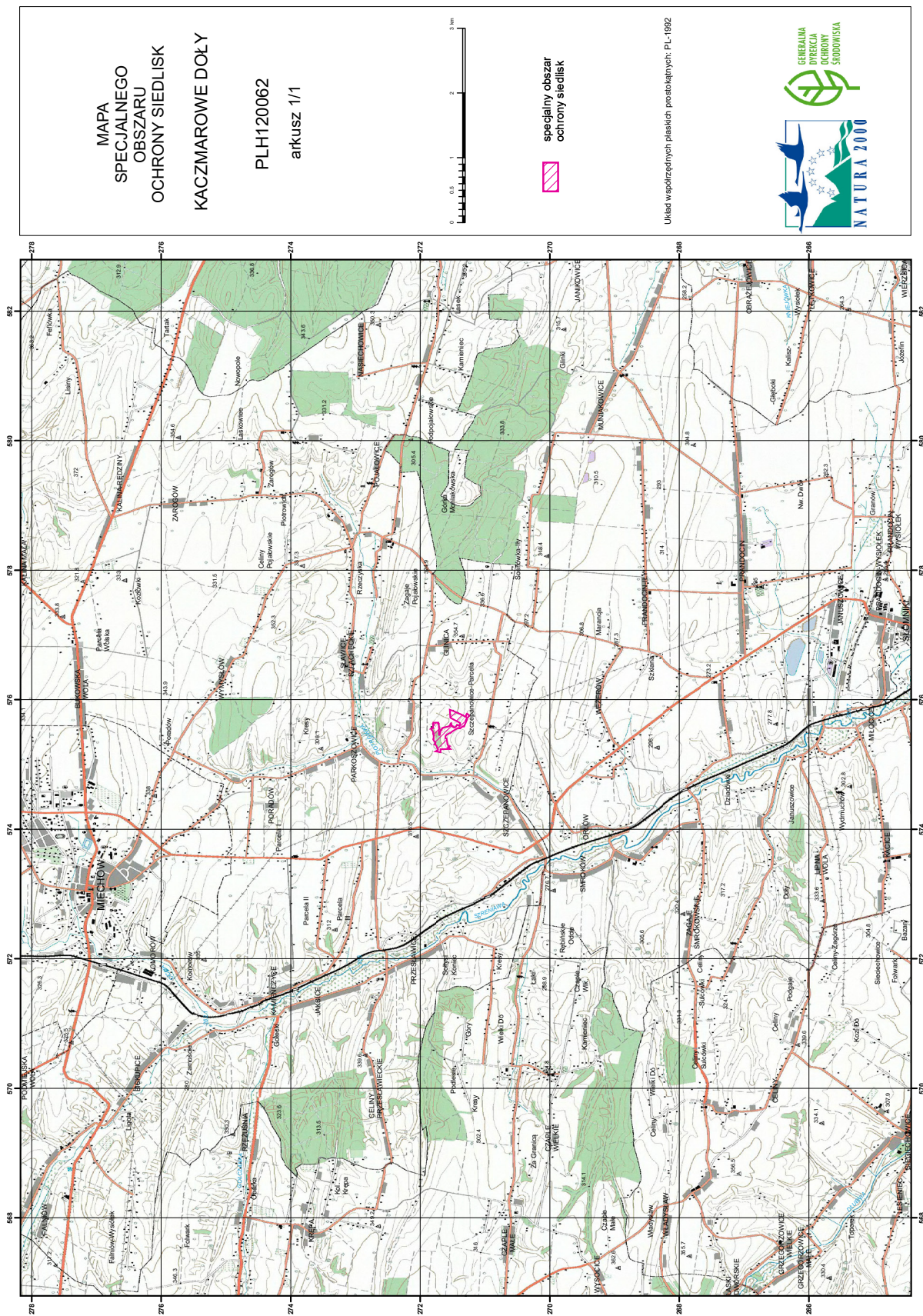
1	2	3
105	271242,08	575751,38
106	271252,88	575743,28
107	271257,94	575736,86
108	271262,33	575731,46
109	271271,78	575722,01
110	271285,28	575705,81
111	271295,74	575689,95
112	271282,92	575688,26
113	271322,74	575584,31
114	271348,06	575588,36
115	271385,19	575555,28
116	271421,30	575560,34
117	271506,69	575509,72
118	271536,73	575485,75
119	271556,64	575478,66
120	271570,14	575473,94
121	271582,63	575465,16
122	271595,46	575455,04
123	271606,93	575447,27
124	271610,98	575422,97
125	271612,00	575404,07
126	271592,76	575400,36
127	271585,00	575357,16
128	271583,65	575325,09
129	271581,05	575314,39
130	271576,15	575301,93
131	271569,48	575294,36
132	271559,69	575285,47
133	271547,23	575279,68
134	271568,59	575270,78
135	271536,55	575237,41
136	271686,50	575233,85
137	271687,83	575213,39
138	271687,39	575198,26
139	271686,94	575187,13
140	271699,40	575189,80
141	271727,88	575196,03
142	271764,44	575203,18

1	2	3
143	271740,97	575214,92
144	271734,00	575219,69
145	271727,40	575226,66
146	271726,30	575232,89
147	271729,23	575243,16
148	271734,37	575247,93
149	271740,97	575267,74
150	271752,71	575287,91
151	271762,61	575301,48
152	271768,85	575306,98
153	271772,88	575309,92
154	271774,71	575312,85
155	271774,35	575316,15
156	271771,05	575320,92
157	271766,28	575327,89
158	271765,54	575336,69
159	271771,05	575348,06
160	271781,32	575358,33
161	271787,92	575366,40
162	271793,42	575376,67
163	271795,99	575383,27
164	271794,15	575390,61
165	271797,82	575396,84
166	271795,62	575405,28
167	271792,32	575416,28
168	271792,69	575428,02
169	271794,15	575436,46
170	271790,85	575445,63
171	271794,52	575452,96
172	271799,29	575458,10
173	271800,76	575470,94
174	271801,86	575489,28
175	271803,32	575505,41
176	271805,16	575515,32
177	271813,59	575524,85
178	271822,03	575530,36
179	271828,27	575542,46
180	271830,83	575550,90

1	2	3
181	271834,13	575553,10
182	271833,77	575557,50
183	271822,40	575561,90
184	271806,26	575561,53



MAPA SPECJALNEGO OBSZARU OCHRONY SIEDLISK KACZMAROWE DOŁY (PLH120062)





## Załącznik nr 3

SIEDLISKA PRZYRODNICZE BĘDĄCE PRZEDMIOTEM OCHRONY  
NA SPECJALNYM OBSZARZE OCHRONY SIEDLISK KACZMAROWE DOŁY (PLH120062)

Lp.	Kod <sup>1)</sup>	Nazwa
1	6210	Murawy kserotermiczne ( <i>Festuco-Brometea</i> i ciepłolubne murawy z <i>Asplenion septentrionalis</i> <i>Festucion pallentis</i> )

<sup>1)</sup> Kody siedlisk są zgodne z rozporządzeniem Ministra Środowiska z dnia 13 kwietnia 2010 r. w sprawie siedlisk przyrodniczych oraz gatunków będących przedmiotem zainteresowania Wspólnoty, a także kryteriów wyboru obszarów kwalifikujących się do uznania lub wyznaczenia jako obszary Natura 2000 (Dz. U. z 2014 r. poz. 1713).