



# DZIENNIK USTAW

## RZECZYPOSPOLITEJ POLSKIEJ

---

Warszawa, dnia 5 sierpnia 2022 r.

Poz. 1651

### ROZPORZĄDZENIE MINISTRA KLIMATU I ŚRODOWISKA<sup>1)</sup>

z dnia 5 lipca 2022 r.

#### w sprawie specjalnego obszaru ochrony siedlisk Rozumicki Las (PLH160018)

Na podstawie art. 27a ust. 1 ustawy z dnia 16 kwietnia 2004 r. o ochronie przyrody (Dz. U. z 2022 r. poz. 916) zarządza się, co następuje:

§ 1. 1. Wyznacza się specjalny obszar ochrony siedlisk Rozumicki Las (PLH160018<sup>2)</sup>), obejmujący obszar 96,58 ha, położony w województwie opolskim.

2. Granica obszaru, o którym mowa w ust. 1, w postaci wykazu współrzędnych punktów załamania granicy, jest określona w załączniku nr 1 do rozporządzenia.

§ 2. Mapa obszaru, o którym mowa w § 1, jest określona w załączniku nr 2 do rozporządzenia.

§ 3. Obszar, o którym mowa w § 1, wyznacza się w celu:

- 1) trwałej ochrony siedlisk przyrodniczych lub
- 2) odtworzenia właściwego stanu ochrony siedlisk przyrodniczych

– w stosunku do przedmiotów ochrony.

§ 4. Przedmiotem ochrony na obszarze, o którym mowa w § 1, są siedliska przyrodnicze określone w załączniku nr 3 do rozporządzenia.

§ 5. Rozporządzenie wchodzi w życie po upływie 14 dni od dnia ogłoszenia.

Minister Klimatu i Środowiska: wz. *M. Golińska*

---

<sup>1)</sup> Minister Klimatu i Środowiska kieruje działem administracji rządowej – środowisko, na podstawie § 1 ust. 2 pkt 3 rozporządzenia Prezesa Rady Ministrów z dnia 27 października 2021 r. w sprawie szczegółowego zakresu działania Ministra Klimatu i Środowiska (Dz. U. poz. 1949).

<sup>2)</sup> Kod obszaru został określony zgodnie z decyzją wykonawczą Komisji (UE) 2022/231 z dnia 16 lutego 2022 r. w sprawie przyjęcia piętnastego zaktualizowanego wykazu terenów mających znaczenie dla Wspólnoty składających się na kontynentalny region biogeograficzny (notyfikowaną jako dokument nr C(2022) 854) (Dz. Urz. UE L 39 z 21.02.2022, str. 14).

Załączniki do rozporządzenia Ministra Klimatu i Środowiska  
z dnia 5 lipca 2022 r. (Dz. U. poz. 1651)

**Załącznik nr 1****GRANICA SPECJALNEGO OBSZARU OCHRONY SIEDLISK  
ROZUMICKI LAS (PLH160018)**

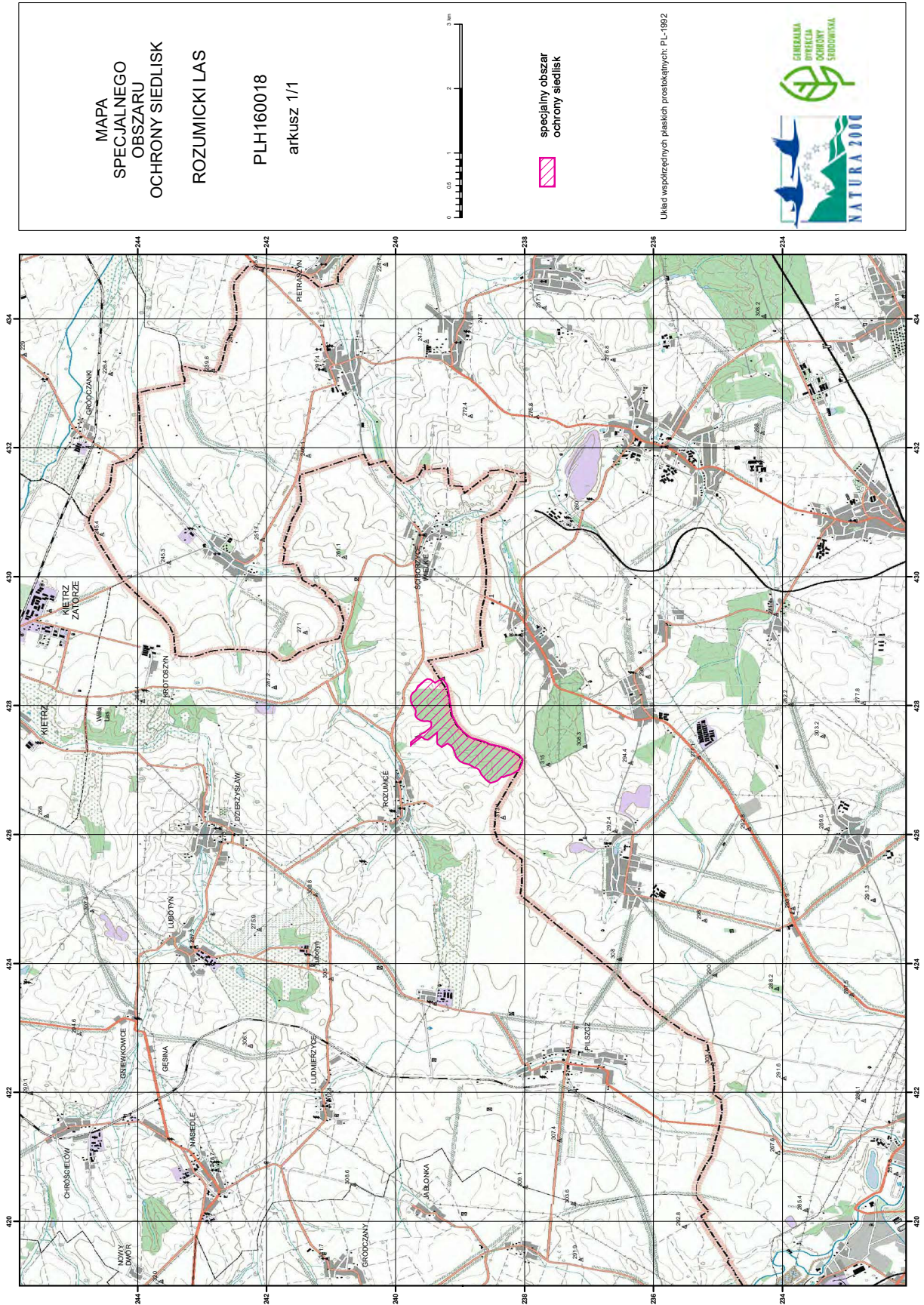
Numer punktu załamania granicy	Współrzędne punktów załamania granicy (PL-1992) <sup>1)</sup>	
	X	Y
1	2	3
1	239692,35	428231,95
2	239669,13	428268,26
3	239655,04	428301,77
4	239590,86	428355,21
5	239551,87	428386,30
6	239510,35	428411,16
7	239464,90	428409,09
8	239385,82	428355,17
9	239272,33	428426,43
10	239264,14	428415,00
11	239217,81	428342,18
12	239200,04	428314,25
13	239197,13	428298,05
14	239189,03	428253,02
15	239179,52	428200,18
16	239172,85	428158,07
17	239160,63	428080,97
18	239137,73	427955,79
19	239124,88	427859,78
20	239085,63	427776,68
21	239038,35	427694,38
22	238986,62	427634,75
23	238962,32	427606,74
24	238869,79	427526,47
25	238815,56	427495,13
26	238804,28	427492,30
27	238760,03	427481,18
28	238665,90	427457,29

<sup>1)</sup> Układ współrzędnych płaskich prostokątnych PL-1992 jest jednym z układów tworzących państwowy system odniesień przestrzennych, o którym mowa w przepisach wydanych na podstawie art. 3 ust. 5 ustawy z dnia 17 maja 1989 r. – Prawo geodezyjne i kartograficzne (Dz. U. z 2021 r. poz. 1990).

1	2	3
29	238579,85	427422,32
30	238579,84	427422,32
31	238529,48	427399,15
32	238461,73	427385,59
33	238402,44	427370,23
34	238358,78	427358,91
35	238263,86	427330,31
36	238173,30	427282,47
37	238138,08	427263,13
38	238079,21	427230,81
39	238028,17	427165,00
40	238035,10	427116,68
41	238078,67	427015,31
42	238078,73	427015,20
43	238092,54	427000,20
44	238154,43	426962,94
45	238209,42	426931,46
46	238275,60	426913,31
47	238330,52	426887,69
48	238355,38	426898,28
49	238417,57	426839,06
50	238454,18	426821,98
51	238522,70	426799,47
52	238545,33	426807,10
53	238597,07	426847,37
54	238666,43	426928,90
55	238708,54	427008,59
56	238740,09	427029,53
57	238776,34	427038,82
58	238810,15	427059,79
59	238864,35	427086,90
60	238936,83	427106,93
61	239002,37	427135,66
62	239060,55	427203,84
63	239086,78	427281,84
64	239113,20	427345,19
65	239146,80	427382,28
66	239196,41	427412,25

1	2	3
67	239285,83	427356,33
68	239351,10	427405,55
69	239355,09	427446,63
70	239356,31	427524,28
71	239357,77	427584,37
72	239500,31	427467,64
73	239545,63	427478,51
74	239599,67	427517,32
75	239739,84	427407,90
76	239762,88	427383,36
77	239762,88	427430,21
78	239670,33	427503,63
79	239599,08	427561,26
80	239553,32	427582,62
81	239477,49	427641,65
82	239445,17	427677,84
83	239444,28	427743,75
84	239500,88	427762,09
85	239560,04	427758,49
86	239612,16	427770,91
87	239657,32	427793,50
88	239686,40	427829,04
89	239695,10	427858,46
90	239687,82	427892,05
91	239687,37	427925,74
92	239714,06	427970,04
93	239747,50	428018,83
94	239762,94	428064,42
95	239762,95	428121,54
96	239762,95	428147,89
97	239745,36	428178,47
98	239733,74	428197,35
99	239692,35	428231,95

MAPA SPECJALNEGO OBSZARU OCHRONY SIEDLISK ROZUMICKI LAS (PLH160018)



SIEDLISKA PRZYRODNICZE BĘDĄCE PRZEDMIOTEM OCHRONY  
NA SPECJALNYM OBSZARZE OCHRONY SIEDLISK ROZUMICKI LAS (PLH160018)

Lp.	Kod <sup>1)</sup>	Nazwa
1	9170	Grąd środkowoeuropejski i subkontynentalny ( <i>Galio-Carpinetum, Tilio-Carpinetum</i> )
2	9190	Kwaśne dąbrowy ( <i>Quercion robori-petraeae</i> )
3	91E0	Łęgi wierzbowe, topolowe, olszowe i jesionowe ( <i>Salicetum albo-fragilis, Populetum albae, Alnenion glutinoso-incanae</i> ) i olsy źródliskowe
4	91F0	Łęgowe lasy dębowo-wiązowo-jesionowe ( <i>Ficario-Ulmetum</i> )

<sup>1)</sup> Kody siedlisk są zgodne z rozporządzeniem Ministra Środowiska z dnia 13 kwietnia 2010 r. w sprawie siedlisk przyrodniczych oraz gatunków będących przedmiotem zainteresowania Wspólnoty, a także kryteriów wyboru obszarów kwalifikujących się do uznania lub wyznaczenia jako obszary Natura 2000 (Dz. U. z 2014 r. poz. 1713).