



DZIENNIK USTAW

RZECZYPOSPOLITEJ POLSKIEJ

Warszawa, dnia 26 września 2022 r.

Poz. 1995

ROZPORZĄDZENIE MINISTRA KLIMATU I ŚRODOWISKA¹⁾

z dnia 29 sierpnia 2022 r.

w sprawie specjalnego obszaru ochrony siedlisk Jadowniki Mokre (PLH120068)

Na podstawie art. 27a ust. 1 ustawy z dnia 16 kwietnia 2004 r. o ochronie przyrody (Dz. U. z 2022 r. poz. 916 i 1726) zarządza się, co następuje:

§ 1. 1. Wyznacza się specjalny obszar ochrony siedlisk Jadowniki Mokre (PLH120068²⁾), obejmujący obszar 703,84 ha, położony w województwie małopolskim.

2. Granica obszaru, o którym mowa w ust. 1, w postaci wykazu współrzędnych punktów załamania granicy, jest określona w załączniku nr 1 do rozporządzenia.

§ 2. Mapa obszaru, o którym mowa w § 1, jest określona w załączniku nr 2 do rozporządzenia.

§ 3. Obszar, o którym mowa w § 1, wyznacza się w celu:

- 1) trwałej ochrony:
 - a) siedlisk przyrodniczych,
 - b) populacji zagrożonych wyginięciem gatunków zwierząt innych niż ptaki lub
- 2) odtworzenia właściwego stanu ochrony siedlisk przyrodniczych lub właściwego stanu ochrony gatunków, o których mowa w pkt 1 lit. b

– w stosunku do przedmiotów ochrony.

§ 4. Przedmiotem ochrony na obszarze, o którym mowa w § 1, są:

- 1) siedliska przyrodnicze określone w załączniku nr 3 do rozporządzenia;
- 2) gatunki zwierząt innych niż ptaki, określone w załączniku nr 4 do rozporządzenia, oraz ich siedliska.

§ 5. Rozporządzenie wchodzi w życie po upływie 14 dni od dnia ogłoszenia.

Minister Klimatu i Środowiska: wz. *M. Golińska*

¹⁾ Minister Klimatu i Środowiska kieruje działem administracji rządowej – środowisko, na podstawie § 1 ust. 2 pkt 3 rozporządzenia Prezesa Rady Ministrów z dnia 27 października 2021 r. w sprawie szczegółowego zakresu działania Ministra Klimatu i Środowiska (Dz. U. poz. 1949).

²⁾ Kod obszaru został określony zgodnie z decyzją wykonawczą Komisji (UE) 2022/231 z dnia 16 lutego 2022 r. w sprawie przyjęcia piętnastego zaktualizowanego wykazu terenów mających znaczenie dla Wspólnoty składających się na kontynentalny region biogeograficzny (notyfikowaną jako dokument nr C(2022) 854) (Dz. Urz. UE L 39 z 21.02.2022, str. 14).

Załączniki do rozporządzenia Ministra Klimatu i Środowiska
z dnia 29 sierpnia 2022 r. (Dz. U. poz. 1995)

Załącznik nr 1

GRANICA SPECJALNEGO OBSZARU OCHRONY SIEDLISK
JADOWNIKI MOKRE (PLH120068)

Numer punktu załamania granicy	Współrzędne punktów załamania granicy (PL-1992) ¹⁾	
	X	Y
1	2	3
1	256706,04	625861,94
2	256553,76	626031,10
3	256539,49	626037,67
4	256668,40	626228,18
5	256530,80	626306,30
6	256469,52	626352,26
7	256502,08	626419,29
8	256530,80	626436,52
9	256555,70	626480,57
10	256557,61	626501,63
11	256672,21	626600,94
12	256619,25	626703,47
13	256520,13	626854,70
14	256157,55	626645,70
15	256134,31	626625,68
16	256096,49	626523,53
17	255894,18	626597,04
18	255473,72	626731,43
19	255538,83	626808,03
20	255402,87	626934,42
21	255257,27	627084,59
22	255286,19	627085,88
23	255309,09	627093,51
24	255340,35	627105,06
25	255387,45	627091,41
26	255450,08	627118,62
27	255544,36	627171,81
28	255581,70	627179,06

¹⁾ Układ współrzędnych płaskich prostokątnych PL-1992 jest jednym z układów tworzących państwowy system odniesień przestrzennych, o którym mowa w przepisach wydanych na podstawie art. 3 ust. 5 ustawy z dnia 17 maja 1989 r. – Prawo geodezyjne i kartograficzne (Dz. U. z 2021 r. poz. 1990 oraz z 2022 r. poz. 1846).

1	2	3
29	255606,99	627199,02
30	255647,61	627251,58
31	255689,07	627258,72
32	255720,39	627272,33
33	255759,45	627267,15
34	255787,78	627269,28
35	255784,36	627372,55
36	255770,35	627465,78
37	255748,22	627487,01
38	255639,58	627591,03
39	255525,64	627728,21
40	255455,96	627822,93
41	255427,89	627884,14
42	255385,86	627932,73
43	255358,10	627974,74
44	255358,87	628003,61
45	255329,78	627996,14
46	255092,69	627849,80
47	255033,85	627810,10
48	254999,83	627794,88
49	254936,49	627988,13
50	254932,53	628040,88
51	254932,53	628071,21
52	254929,89	628104,18
53	254903,52	628147,70
54	254709,66	628327,05
55	254525,03	628120,01
56	254470,30	628055,56
57	254434,24	628065,54
58	254339,89	628086,64
59	254305,11	628097,89
60	254290,75	628023,99
61	254270,15	627948,19
62	254083,43	628064,63
63	254002,01	627798,56
64	253890,39	627906,79
65	253824,09	627819,84
66	253838,30	627811,20

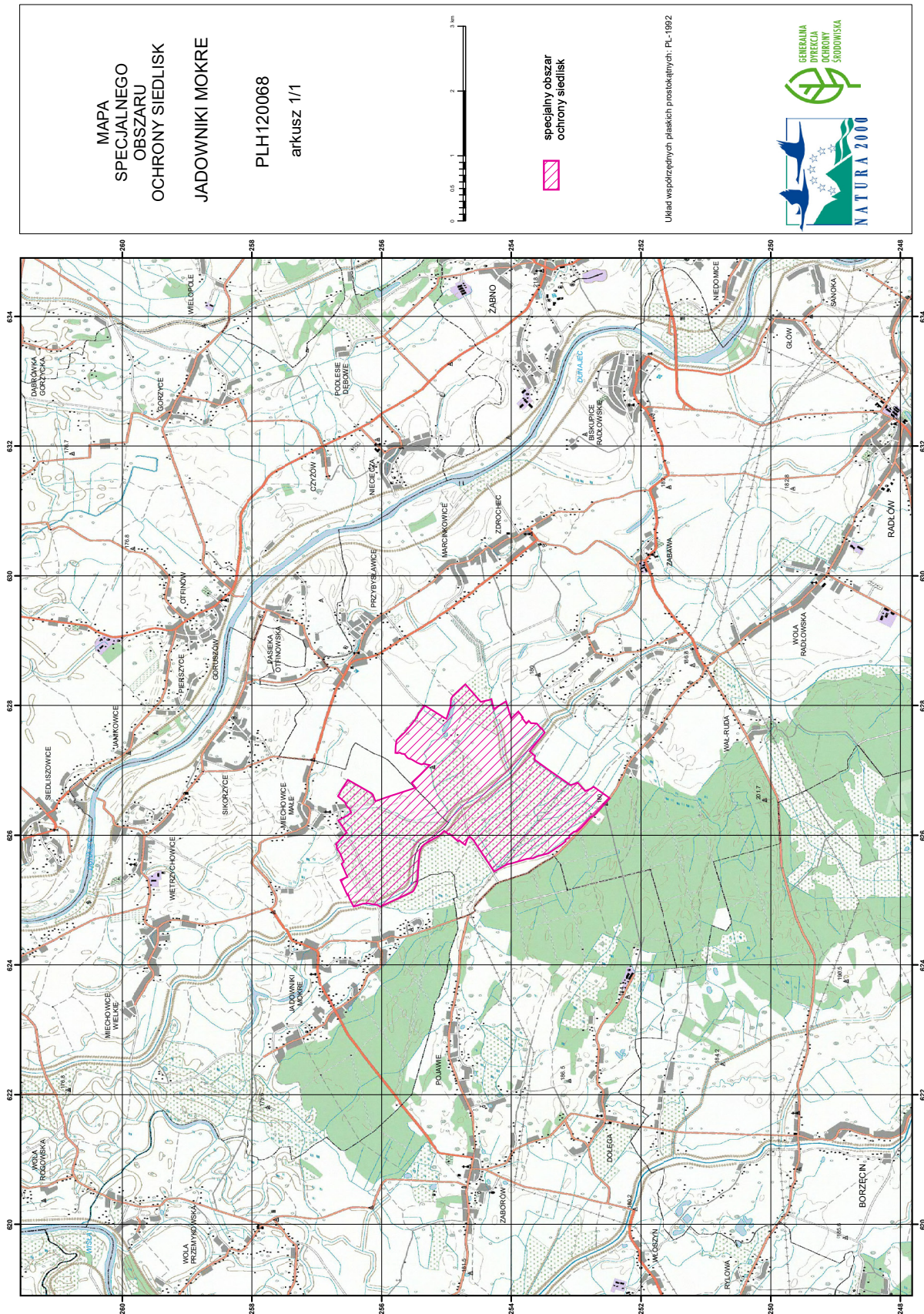
1	2	3
67	253774,18	627728,32
68	253729,81	627766,65
69	253695,71	627726,29
70	253668,91	627727,01
71	253609,00	627724,49
72	253589,89	627704,37
73	253557,85	627663,96
74	253522,03	627636,03
75	253487,60	627583,30
76	253719,22	627294,40
77	253632,74	627224,50
78	253647,69	627166,32
79	253445,76	627023,16
80	253085,30	626769,94
81	252977,12	626814,11
82	252858,00	626681,11
83	252771,57	626720,57
84	252731,10	626750,54
85	252480,70	626569,48
86	252718,47	626313,79
87	252722,15	626309,90
88	252728,00	626303,73
89	252739,80	626295,76
90	252778,13	626275,03
91	252783,32	626269,39
92	252795,74	626255,89
93	252923,00	626117,59
94	252993,56	626057,48
95	253031,71	626054,35
96	253104,37	625998,94
97	253106,46	625961,31
98	253150,36	625938,84
99	253167,09	625924,20
100	253162,78	625906,55
101	253206,85	625871,63
102	253228,69	625856,72
103	253289,82	625814,98
104	253324,42	625790,82

1	2	3
105	253429,17	625718,89
106	253589,76	625677,27
107	253668,01	625643,21
108	253761,88	625635,31
109	253886,30	625597,98
110	253990,46	625568,08
111	254056,15	625553,51
112	254186,35	625483,99
113	254243,36	625455,64
114	254266,70	625442,83
115	254446,22	625716,45
116	254574,98	625907,12
117	254597,27	625939,31
118	254647,41	625982,64
119	254676,50	625944,88
120	254712,41	625853,26
121	254737,17	625868,74
122	254805,88	625925,07
123	254821,98	625908,35
124	254955,69	626026,59
125	254966,83	626011,11
126	255034,31	626066,21
127	255079,86	626020,14
128	255131,50	625983,88
129	255287,43	625893,69
130	255343,83	625861,93
131	255386,55	625819,21
132	255415,64	625735,02
133	255439,92	625434,06
134	255440,66	625374,11
135	255452,16	625251,55
136	255510,61	625145,55
137	255527,69	625126,50
138	255966,59	624924,69
139	256017,09	624900,81
140	256038,51	624907,13
141	256070,04	624928,98
142	256130,01	624933,57

1	2	3
143	256208,91	624952,08
144	256287,10	624943,80
145	256360,78	624921,19
146	256430,56	624899,51
147	256493,62	625019,56
148	256516,01	625084,99
149	256530,28	625078,42
150	256633,49	625310,88
151	256527,43	625357,06
152	256619,51	625558,87
153	256585,23	625588,68
154	256642,49	625723,33
155	256696,25	625804,43
156	256693,12	625841,65
157	256706,04	625861,94

Załącznik nr 2

MAPA SPECJALNEGO OBSZARU OCHRONY SIEDLISK JADOWNIKI MOKRE (PLH120068)



Załącznik nr 3

SIEDLISKA PRZYRODNICZE BĘDĄCE PRZEDMIOTEM OCHRONY
NA SPECJALNYM OBSZARZE OCHRONY SIEDLISK JADOWNIKI MOKRE (PLH120068)

Lp.	Kod ¹⁾	Nazwa
1	3150	Starorzecza i naturalne eutroficzne zbiorniki wodne ze zbiorowiskami z <i>Nympheion</i> , <i>Potamion</i>
2	6410	Zmiennowilgotne łąki trzęślicowe (<i>Molinion</i>)

¹⁾ Kody siedlisk są zgodne z rozporządzeniem Ministra Środowiska z dnia 13 kwietnia 2010 r. w sprawie siedlisk przyrodniczych oraz gatunków będących przedmiotem zainteresowania Wspólnoty, a także kryteriów wyboru obszarów kwalifikujących się do uznania lub wyznaczenia jako obszary Natura 2000 (Dz. U. z 2014 r. poz. 1713).

Załącznik nr 4

GATUNKI ZWIERZĄT INNYCH NIŻ PTAKI, BĘDĄCE PRZEDMIOTEM OCHRONY
NA SPECJALNYM OBSZARZE OCHRONY SIEDLISK JADOWNIKI MOKRE (PLH120068)

Lp.	Nazwa polska	Nazwa naukowa	Populacja objęta ochroną
1	czerwończyk nieparek	<i>Lycaena dispar</i>	osiadła
2	modraszek nausitous	<i>Maculinea (Phengaris) nausithous</i>	osiadła
3	modraszek telejus	<i>Maculinea (Phengaris) teleius</i>	osiadła
4	piskorz	<i>Misgurnus fossilis</i>	osiadła