



DZIENNIK USTAW

RZECZYPOSPOLITEJ POLSKIEJ

Warszawa, dnia 27 września 2022 r.

Poz. 2002

ROZPORZĄDZENIE MINISTRA KLIMATU I ŚRODOWISKA¹⁾

z dnia 29 sierpnia 2022 r.

w sprawie specjalnego obszaru ochrony siedlisk Sterczów-Ścianka (PLH120015)

Na podstawie art. 27a ust. 1 ustawy z dnia 16 kwietnia 2004 r. o ochronie przyrody (Dz. U. z 2022 r. poz. 916 i 1726) zarządza się, co następuje:

§ 1. 1. Wyznacza się specjalny obszar ochrony siedlisk Sterczów-Ścianka (PLH120015²⁾), obejmujący obszar 10,78 ha, położony w województwie małopolskim.

2. Granica obszaru, o którym mowa w ust. 1, w postaci wykazu współrzędnych punktów załamania granicy, jest określona w załączniku nr 1 do rozporządzenia.

§ 2. Mapa obszaru, o którym mowa w § 1, jest określona w załączniku nr 2 do rozporządzenia.

§ 3. Obszar, o którym mowa w § 1, wyznacza się w celu:

- 1) trwałej ochrony:
 - a) siedlisk przyrodniczych,
 - b) populacji zagrożonych wyginięciem gatunków roślin lub
- 2) odtworzenia właściwego stanu ochrony siedlisk przyrodniczych lub właściwego stanu ochrony gatunków, o których mowa w pkt 1 lit. b

– w stosunku do przedmiotów ochrony.

§ 4. Przedmiotem ochrony na obszarze, o którym mowa w § 1, są:

- 1) siedliska przyrodnicze określone w załączniku nr 3 do rozporządzenia;
- 2) gatunki roślin, określone w załączniku nr 4 do rozporządzenia, oraz ich siedliska.

§ 5. Rozporządzenie wchodzi w życie po upływie 14 dni od dnia ogłoszenia.

Minister Klimatu i Środowiska: wz. *M. Golińska*

¹⁾ Minister Klimatu i Środowiska kieruje działem administracji rządowej – środowisko, na podstawie § 1 ust. 2 pkt 3 rozporządzenia Prezesa Rady Ministrów z dnia 27 października 2021 r. w sprawie szczegółowego zakresu działania Ministra Klimatu i Środowiska (Dz. U. poz. 1949).

²⁾ Kod obszaru został określony zgodnie z decyzją wykonawczą Komisji (UE) 2022/231 z dnia 16 lutego 2022 r. w sprawie przyjęcia piętnastego zaktualizowanego wykazu terenów mających znaczenie dla Wspólnoty składających się na kontynentalny region biogeograficzny (notyfikowaną jako dokument nr C(2022) 854) (Dz. Urz. UE L 39 z 21.02.2022, str. 14).

Załączniki do rozporządzenia Ministra Klimatu i Środowiska
z dnia 29 sierpnia 2022 r. (Dz. U. poz. 2002)

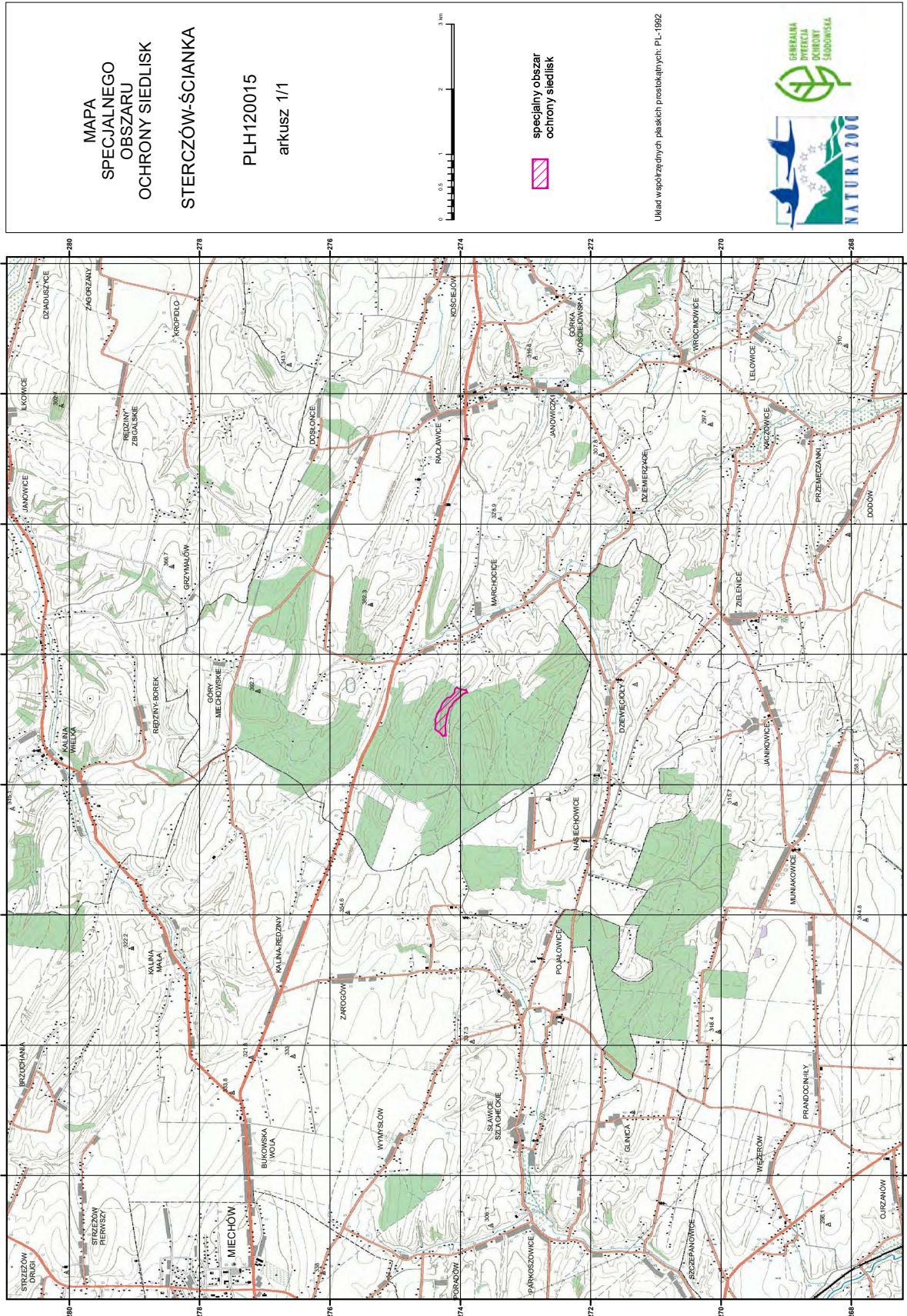
Załącznik nr 1**GRANICA SPECJALNEGO OBSZARU OCHRONY SIEDLISK
STERCZÓW-ŚCIANKA (PLH120015)**

| Numer punktu załamania granicy | Współrzędne punktów załamania granicy (PL-1992) ¹⁾ | |
|-----------------------------------|---|-----------|
| | X | Y |
| 1 | 2 | 3 |
| 1 | 274385,73 | 582997,27 |
| 2 | 274358,66 | 583088,02 |
| 3 | 274306,04 | 583165,24 |
| 4 | 274274,29 | 583253,58 |
| 5 | 274198,67 | 583334,77 |
| 6 | 274154,09 | 583342,73 |
| 7 | 274091,21 | 583409,60 |
| 8 | 274084,05 | 583465,32 |
| 9 | 274054,59 | 583497,16 |
| 10 | 274029,92 | 583476,46 |
| 11 | 274023,18 | 583470,50 |
| 12 | 274022,45 | 583472,42 |
| 13 | 273931,60 | 583452,65 |
| 14 | 273915,15 | 583461,09 |
| 15 | 273893,54 | 583414,90 |
| 16 | 273917,57 | 583412,79 |
| 17 | 273958,62 | 583393,83 |
| 18 | 273991,81 | 583357,35 |
| 19 | 274066,98 | 583299,91 |
| 20 | 274100,08 | 583268,94 |
| 21 | 274123,61 | 583228,92 |
| 22 | 274130,29 | 583213,67 |
| 23 | 274130,53 | 583213,45 |
| 24 | 274167,43 | 583179,58 |
| 25 | 274179,35 | 583138,88 |
| 26 | 274209,84 | 583034,82 |
| 27 | 274232,74 | 582904,88 |
| 28 | 274228,70 | 582801,87 |
| 29 | 274227,38 | 582792,52 |

¹⁾ Układ współrzędnych płaskich prostokątnych PL-1992 jest jednym z układów tworzących państwowy system odniesień przestrzennych, o którym mowa w przepisach wydanych na podstawie art. 3 ust. 5 ustawy z dnia 17 maja 1989 r. – Prawo geodezyjne i kartograficzne (Dz. U. z 2021 r. poz. 1990 oraz z 2022 r. poz. 1846).

| 1 | 2 | 3 |
|----|-----------|-----------|
| 30 | 274221,51 | 582750,70 |
| 31 | 274266,99 | 582744,95 |
| 32 | 274284,64 | 582766,43 |
| 33 | 274321,25 | 582803,05 |
| 34 | 274345,13 | 582822,15 |
| 35 | 274385,73 | 582850,01 |
| 36 | 274378,56 | 582947,92 |
| 37 | 274385,73 | 582997,27 |

MAPA SPECJALNEGO OBSZARU OCHRONY SIEDLISK STERCZÓW-ŚCIANKA (PLH120015)



Załącznik nr 3

SIEDLISKA PRZYRODNICZE BĘDĄCE PRZEDMIOTEM OCHRONY
NA SPECJALNYM OBSZARZE OCHRONY SIEDLISK STERCZÓW-ŚCIANKA (PLH120015)

| Lp. | Kod ¹⁾ | Nazwa |
|-----|-------------------|--|
| 1 | 6210 | Murawy kserotermiczne (<i>Festuco-Brometea</i> i ciepłolubne murawy z <i>Asplenion septentrionalis</i> <i>Festucion pallentis</i>) |

¹⁾ Kody siedlisk są zgodne z rozporządzeniem Ministra Środowiska z dnia 13 kwietnia 2010 r. w sprawie siedlisk przyrodniczych oraz gatunków będących przedmiotem zainteresowania Wspólnoty, a także kryteriów wyboru obszarów kwalifikujących się do uznania lub wyznaczenia jako obszary Natura 2000 (Dz. U. z 2014 r. poz. 1713).

GATUNKI ROŚLIN BĘDĄCE PRZEDMIOTEM OCHRONY
NA SPECJALNYM OBSZARZE OCHRONY SIEDLISK STERCZÓW-ŚCIANKA (PLH120015)

| Lp. | Nazwa polska | Nazwa naukowa |
|-----|------------------|------------------------------|
| 1 | obuwik pospolity | <i>Cypripedium calceolus</i> |