



# DZIENNIK USTAW

## RZECZYPOSPOLITEJ POLSKIEJ

---

Warszawa, dnia 5 października 2022 r.

Poz. 2047

### ROZPORZĄDZENIE MINISTRA KLIMATU I ŚRODOWISKA<sup>1)</sup>

z dnia 29 sierpnia 2022 r.

#### w sprawie specjalnego obszaru ochrony siedlisk Jezioro Kubek (PLH300006)

Na podstawie art. 27a ust. 1 ustawy z dnia 16 kwietnia 2004 r. o ochronie przyrody (Dz. U. z 2022 r. poz. 916 i 1726) zarządza się, co następuje:

**§ 1.** 1. Wyznacza się specjalny obszar ochrony siedlisk Jezioro Kubek (PLH300006<sup>2)</sup>), obejmujący obszar 1796,30 ha, położony w województwie wielkopolskim.

2. Granica obszaru, o którym mowa w ust. 1, w postaci wykazu współrzędnych punktów załamania granicy, jest określona w załączniku nr 1 do rozporządzenia.

**§ 2.** Mapa obszaru, o którym mowa w § 1, jest określona w załączniku nr 2 do rozporządzenia.

**§ 3.** Obszar, o którym mowa w § 1, wyznacza się w celu:

- 1) trwałej ochrony:
  - a) siedlisk przyrodniczych,
  - b) populacji zagrożonych wyginięciem gatunków zwierząt innych niż ptaki lub
- 2) odtworzenia właściwego stanu ochrony siedlisk przyrodniczych lub właściwego stanu ochrony gatunków, o których mowa w pkt 1 lit. b

– w stosunku do przedmiotów ochrony.

**§ 4.** Przedmiotem ochrony na obszarze, o którym mowa w § 1, są:

- 1) siedliska przyrodnicze określone w załączniku nr 3 do rozporządzenia;
- 2) gatunki zwierząt innych niż ptaki, określone w załączniku nr 4 do rozporządzenia, oraz ich siedliska.

**§ 5.** Rozporządzenie wchodzi w życie po upływie 14 dni od dnia ogłoszenia.

Minister Klimatu i Środowiska: *A. Moskwa*

---

<sup>1)</sup> Minister Klimatu i Środowiska kieruje działem administracji rządowej – środowisko, na podstawie § 1 ust. 2 pkt 3 rozporządzenia Prezesa Rady Ministrów z dnia 27 października 2021 r. w sprawie szczegółowego zakresu działania Ministra Klimatu i Środowiska (Dz. U. poz. 1949).

<sup>2)</sup> Kod obszaru został określony zgodnie z decyzją wykonawczą Komisji (UE) 2022/231 z dnia 16 lutego 2022 r. w sprawie przyjęcia piętnastego zaktualizowanego wykazu terenów mających znaczenie dla Wspólnoty składających się na kontynentalny region biogeograficzny (notyfikowaną jako dokument nr C(2022) 854) (Dz. Urz. UE L 39 z 21.02.2022, str. 14).

Załączniki do rozporządzenia Ministra Klimatu i Środowiska  
z dnia 29 sierpnia 2022 r. (Dz. U. poz. 2047)

**Załącznik nr 1****GRANICA SPECJALNEGO OBSZARU OCHRONY SIEDLISK  
JEZIORO KUBEK (PLH300006)**

Numer punktu załamania granicy	Współrzędne punktów załamania granicy (PL-1992) <sup>1)</sup>	
	X	Y
1	2	3
1	546563,00	303538,83
2	545823,13	303676,51
3	545882,83	304052,22
4	545948,99	304426,89
5	546013,46	304796,56
6	545285,55	304936,45
7	544546,85	305077,73
8	544475,86	304697,15
9	544407,48	304318,14
10	543859,08	304416,03
11	543836,86	304310,80
12	543788,23	304063,57
13	543785,07	304030,42
14	543754,30	303890,04
15	543734,04	303761,15
16	543713,13	303663,52
17	543092,95	303792,85
18	542463,60	303937,27
19	542396,05	303565,20
20	541651,53	303754,67
21	541604,06	303478,74
22	541552,70	303202,03
23	541545,18	303157,44
24	541543,28	303168,23
25	541536,75	303204,45
26	541528,61	303249,51
27	541511,90	303342,14
28	541495,13	303435,05
29	541481,55	303507,45

<sup>1)</sup> Układ współrzędnych płaskich prostokątnych PL-1992 jest jednym z układów tworzących państwowy system odniesień przestrzennych, o którym mowa w przepisach wydanych na podstawie art. 3 ust. 5 ustawy z dnia 17 maja 1989 r. – Prawo geodezyjne i kartograficzne (Dz. U. z 2021 r. poz. 1990 oraz z 2022 r. poz. 1846).

1	2	3
30	540907,34	303649,88
31	540277,60	303809,71
32	540196,49	303766,94
33	539934,38	303628,70
34	539895,53	303608,02
35	539829,00	303572,60
36	539782,59	303556,92
37	539725,11	303540,94
38	539620,39	303519,16
39	539579,81	303518,25
40	539557,49	303518,48
41	539545,73	303518,60
42	539526,89	303518,79
43	539268,38	303537,37
44	538834,45	303560,61
45	538734,23	303566,82
46	538815,41	303438,13
47	538835,52	303416,51
48	538875,60	303378,71
49	538938,93	303331,03
50	539021,45	303273,77
51	539056,16	303253,82
52	539102,09	303226,21
53	539157,78	303183,50
54	539159,27	303182,36
55	539157,43	303176,35
56	539154,68	303161,07
57	539171,57	303162,80
58	539204,83	303130,90
59	539216,09	303115,66
60	539223,16	303106,09
61	539247,81	303068,29
62	539274,55	303014,35
63	539277,13	303009,65
64	539278,95	303003,30
65	539278,91	302999,36
66	539278,29	302994,77
67	539275,53	302988,41

1	2	3
68	539270,92	302982,36
69	539214,02	302925,55
70	539209,24	302921,89
71	539172,89	302894,42
72	539177,33	302869,17
73	539168,20	302882,15
74	539130,75	302855,87
75	539077,47	302816,03
76	538837,99	302709,01
77	538345,45	302505,08
78	538341,03	302496,67
79	538408,74	302455,91
80	538451,97	302430,80
81	538480,23	302416,58
82	538505,32	302404,63
83	538529,81	302393,75
84	538549,43	302388,01
85	538579,31	302381,21
86	538597,82	302377,59
87	538616,51	302374,69
88	538642,79	302370,91
89	538673,52	302368,00
90	538700,22	302368,88
91	538749,55	302368,73
92	538789,99	302366,65
93	538826,03	302357,10
94	538845,70	302345,47
95	538917,23	302299,31
96	538941,99	302283,56
97	538944,46	302282,24
98	538953,72	302277,26
99	538968,25	302267,62
100	538991,28	302253,59
101	539032,91	302228,57
102	539049,03	302220,11
103	539100,44	302179,17
104	539116,77	302163,15
105	539163,66	302141,90

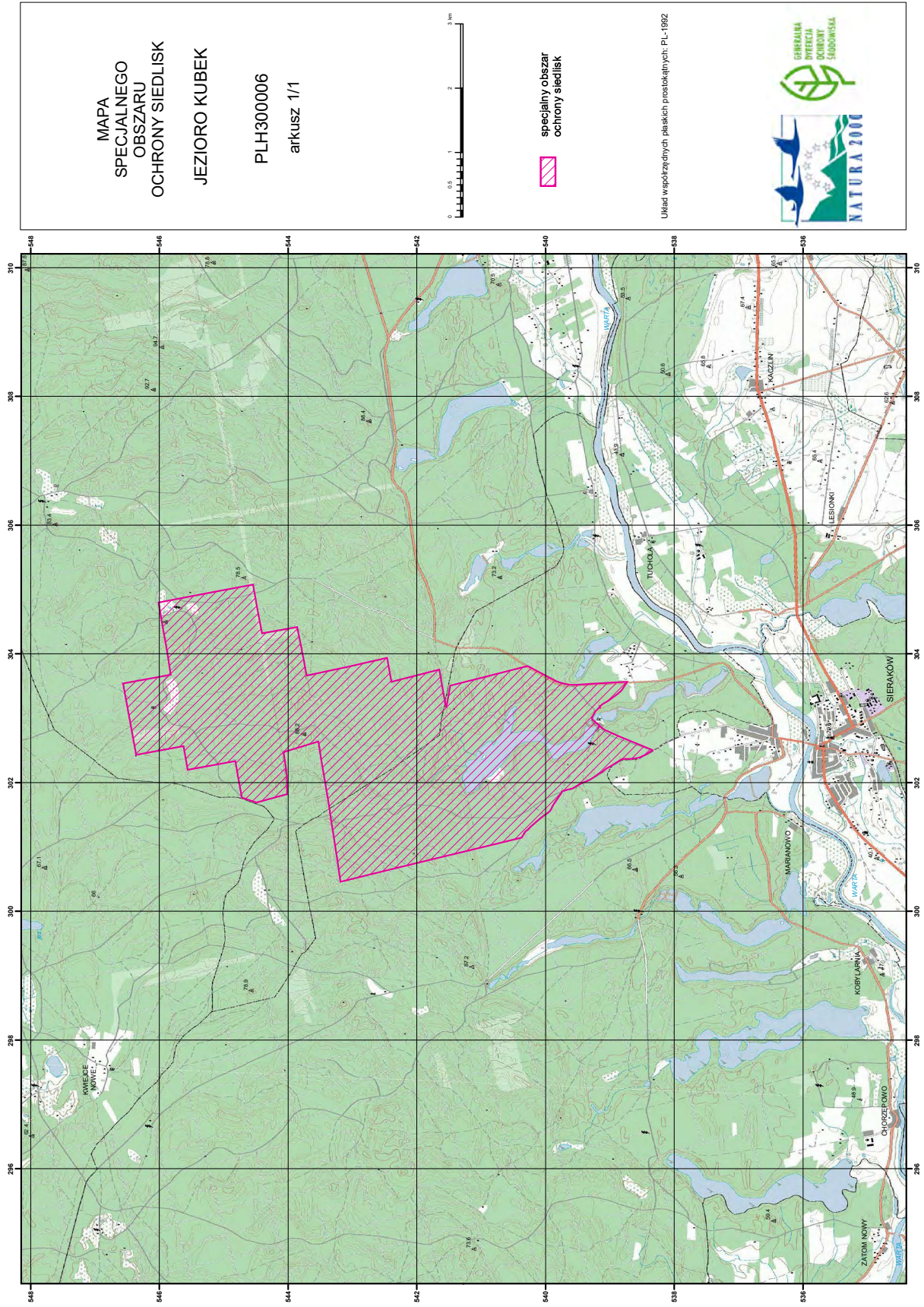
1	2	3
106	539185,55	302130,08
107	539189,15	302127,42
108	539225,84	302100,32
109	539301,51	302047,58
110	539335,86	302030,96
111	539394,99	302007,23
112	539398,76	302005,70
113	539457,55	301982,10
114	539579,34	301910,39
115	539604,17	301903,49
116	539663,85	301890,79
117	539715,91	301871,99
118	539741,05	301862,98
119	539762,19	301826,67
120	539881,13	301652,17
121	539891,57	301631,98
122	539904,97	301600,92
123	539915,07	301582,12
124	539926,84	301564,41
125	539936,16	301553,53
126	539948,29	301543,42
127	539970,36	301526,36
128	539990,95	301511,93
129	540006,49	301500,58
130	540041,41	301475,06
131	540084,64	301441,39
132	540130,97	301401,04
133	540168,88	301370,29
134	540227,82	301317,19
135	540280,52	301263,32
136	540310,63	301240,24
137	540373,14	301143,96
138	540999,19	300993,27
139	541719,06	300818,85
140	542484,64	300631,98
141	543187,26	300459,87
142	543233,22	300780,05
143	543243,12	300838,57

1	2	3
144	543251,23	300886,62
145	543269,86	301029,33
146	543286,75	301134,67
147	543302,82	301219,04
148	543329,77	301402,26
149	543346,72	301514,09
150	543347,45	301518,96
151	543349,60	301533,21
152	543353,41	301558,32
153	543357,92	301588,08
154	543425,43	301993,62
155	543482,36	302337,49
156	543529,05	302639,95
157	544073,11	302473,64
158	544027,99	302194,11
159	544036,91	302191,77
160	544021,90	302110,32
161	544014,05	301822,87
162	544489,27	301688,79
163	544519,05	301698,65
164	544546,86	301707,98
165	544581,56	301719,55
166	544719,31	301765,67
167	544763,60	302021,84
168	544818,84	302335,15
169	545561,62	302195,79
170	545625,93	302566,27
171	546361,45	302430,23
172	546429,03	302801,98
173	546495,66	303168,44
174	546563,00	303538,83



Załącznik nr 2

MAPA SPECJALNEGO OBSZARU OCHRONY SIEDLISK JEZIORO KUBEK (PLH3000006)



## Załącznik nr 3

SIEDLISKA PRZYRODNICZE BĘDĄCE PRZEDMIOTEM OCHRONY  
NA SPECJALNYM OBSZARZE OCHRONY SIEDLISK JEZIORO KUBEK (PLH300006)

Lp.	Kod <sup>1)</sup>	Nazwa
1	2330	Wydmy śródlądowe z murawami napiaskowymi ( <i>Corynephorus, Agrostis</i> )
2	3150	Starorzecza i naturalne eutroficzne zbiorniki wodne ze zbiorowiskami z <i>Nympheion, Potamion</i>
3	3260	Nizinne i podgórskie rzeki ze zbiorowiskami włosieniczników ( <i>Ranunculion fluitantis</i> )
4	4030	Suche wrzosowiska ( <i>Calluno-Genistion, Pohlio Callunion, Calluno-Arctostaphylion</i> )
5	9190	Kwaśne dąbrowy ( <i>Quercion robori-petraeae</i> )
6	91E0	Łęgi wierzbowe, topolowe, olszowe i jesionowe ( <i>Salicetum albo-fragilis, Populetum albae, Alnenion glutinoso-incanae</i> ) i olsy źródliskowe
7	91T0	Sosnowy bór chrobotkowy ( <i>Cladonio-Pinetum</i> i chrobotkowa postać <i>Peucedano-Pinetum</i> )

<sup>1)</sup> Kody siedlisk są zgodne z rozporządzeniem Ministra Środowiska z dnia 13 kwietnia 2010 r. w sprawie siedlisk przyrodniczych oraz gatunków będących przedmiotem zainteresowania Wspólnoty, a także kryteriów wyboru obszarów kwalifikujących się do uznania lub wyznaczenia jako obszary Natura 2000 (Dz. U. z 2014 r. poz. 1713).



## Załącznik nr 4

GATUNKI ZWIERZĄT INNYCH NIŻ PTAKI, BĘDĄCE PRZEDMIOTEM OCHRONY  
NA SPECJALNYM OBSZARZE OCHRONY SIEDLISK JEZIORO KUBEK (PLH300006)

Lp.	Nazwa polska	Nazwa naukowa	Populacja objęta ochroną
1	wilk	<i>Canis lupus</i>	osiadła