



# DZIENNIK USTAW

## RZECZYPOSPOLITEJ POLSKIEJ

---

Warszawa, dnia 14 października 2022 r.

Poz. 2112

### ROZPORZĄDZENIE MINISTRA KLIMATU I ŚRODOWISKA<sup>1)</sup>

z dnia 2 września 2022 r.

#### w sprawie specjalnego obszaru ochrony siedlisk Sanisko w Bykowcach (PLH180045)

Na podstawie art. 27a ust. 1 ustawy z dnia 16 kwietnia 2004 r. o ochronie przyrody (Dz. U. z 2022 r. poz. 916 i 1726) zarządza się, co następuje:

§ 1. 1. Wyznacza się specjalny obszar ochrony siedlisk Sanisko w Bykowcach (PLH180045<sup>2)</sup>), obejmujący obszar 79,77 ha, położony w województwie podkarpackim.

2. Granica obszaru, o którym mowa w ust. 1, w postaci wykazu współrzędnych punktów załamania granicy, jest określona w załączniku nr 1 do rozporządzenia.

§ 2. Mapa obszaru, o którym mowa w § 1, jest określona w załączniku nr 2 do rozporządzenia.

§ 3. Obszar, o którym mowa w § 1, wyznacza się w celu:

- 1) trwałej ochrony:
  - a) siedlisk przyrodniczych,
  - b) populacji zagrożonych wyginięciem gatunków zwierząt innych niż ptaki lub
- 2) odtworzenia właściwego stanu ochrony siedlisk przyrodniczych lub właściwego stanu ochrony gatunków, o których mowa w pkt 1 lit. b

– w stosunku do przedmiotów ochrony.

§ 4. Przedmiotem ochrony na obszarze, o którym mowa w § 1, są:

- 1) siedliska przyrodnicze określone w załączniku nr 3 do rozporządzenia;
- 2) gatunki zwierząt innych niż ptaki, określone w załączniku nr 4 do rozporządzenia, oraz ich siedliska.

§ 5. Rozporządzenie wchodzi w życie po upływie 14 dni od dnia ogłoszenia.

Minister Klimatu i Środowiska: *A. Moskwa*

---

<sup>1)</sup> Minister Klimatu i Środowiska kieruje działem administracji rządowej – środowisko, na podstawie § 1 ust. 2 pkt 3 rozporządzenia Prezesa Rady Ministrów z dnia 27 października 2021 r. w sprawie szczegółowego zakresu działania Ministra Klimatu i Środowiska (Dz. U. poz. 1949).

<sup>2)</sup> Kod obszaru został określony zgodnie z decyzją wykonawczą Komisji (UE) 2022/231 z dnia 16 lutego 2022 r. w sprawie przyjęcia piętnastego zaktualizowanego wykazu terenów mających znaczenie dla Wspólnoty składających się na kontynentalny region biogeograficzny (notyfikowaną jako dokument nr C(2022) 854) (Dz. Urz. UE L 39 z 21.02.2022, str. 14).

Załączniki do rozporządzenia Ministra Klimatu i Środowiska  
z dnia 2 września 2022 r. (Dz. U. poz. 2112)

**Załącznik nr 1****GRANICA SPECJALNEGO OBSZARU OCHRONY SIEDLISK  
SANISKO W BYKOWCACH (PLH180045)**

Numer punktu załamania granicy	Współrzędne punktów załamania granicy (PL-1992) <sup>1)</sup>	
	X	Y
1	2	3
1	190217,81	737035,23
2	190232,61	737033,92
3	190259,86	737029,76
4	190269,33	737029,76
5	190282,38	737026,92
6	190297,52	737021,62
7	190323,64	737015,19
8	190351,08	737007,05
9	190377,70	736997,38
10	190389,12	736993,23
11	190404,26	736983,39
12	190431,89	736970,15
13	190462,59	736951,53
14	190467,47	736948,57
15	190494,76	736945,76
16	190532,10	736942,98
17	190599,51	736939,36
18	190683,84	736934,04
19	190748,60	736929,21
20	190783,40	736928,00
21	190853,59	736921,84
22	190883,55	736919,18
23	190886,58	736919,01
24	190908,44	736917,73
25	190943,96	736913,62
26	190938,09	736816,15
27	190933,95	736747,32
28	190913,30	736683,70
29	190858,48	736632,52

<sup>1)</sup> Układ współrzędnych płaskich prostokątnych PL-1992 jest jednym z układów tworzących państwowy system odniesień przestrzennych, o którym mowa w przepisach wydanych na podstawie art. 3 ust. 5 ustawy z dnia 17 maja 1989 r. – Prawo geodezyjne i kartograficzne (Dz. U. z 2021 r. poz. 1990 oraz z 2022 r. poz. 1846).

1	2	3
30	190816,11	736594,63
31	190791,21	736597,52
32	190761,75	736584,09
33	190740,10	736571,53
34	190721,90	736538,61
35	190855,00	736532,61
36	190787,25	736399,36
37	190761,45	736353,31
38	190724,51	736308,78
39	190666,47	736296,47
40	190577,77	736289,05
41	190518,73	736295,88
42	190508,92	736296,86
43	190505,17	736293,76
44	190501,87	736289,95
45	190497,68	736282,32
46	190497,65	736273,18
47	190554,49	736266,28
48	190584,85	736253,63
49	190737,16	736269,31
50	190756,29	736274,46
51	190753,98	736235,18
52	190747,76	736095,59
53	190744,89	735991,85
54	190736,77	735904,85
55	190726,73	735808,76
56	190705,22	735752,35
57	190725,77	735751,87
58	190810,09	735763,32
59	190815,17	735745,18
60	190881,39	735780,95
61	190939,14	735809,49
62	191003,69	735844,82
63	191019,32	735855,69
64	191024,08	735863,84
65	191028,83	735877,43
66	191030,57	735894,75
67	191189,07	735960,77

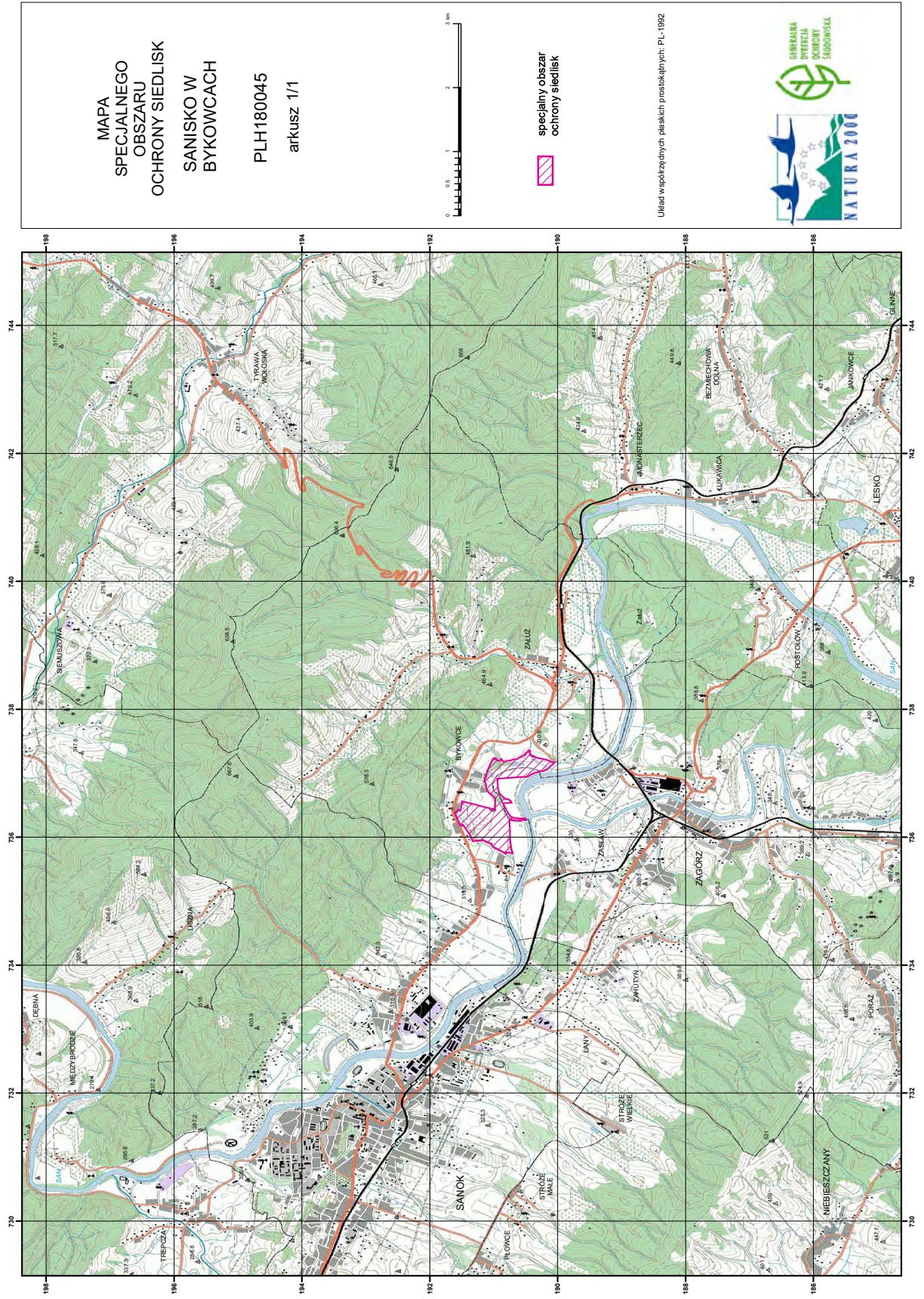
1	2	3
68	191191,99	735960,30
69	191193,40	735951,04
70	191258,10	735946,89
71	191332,97	735937,65
72	191370,99	736031,96
73	191484,77	736198,06
74	191524,27	736182,81
75	191603,92	736363,36
76	191614,66	736390,23
77	191608,59	736390,33
78	191582,43	736391,24
79	191572,85	736408,21
80	191557,18	736425,31
81	191552,61	736427,75
82	191520,53	736418,25
83	191513,99	736455,39
84	191508,50	736486,77
85	191502,72	736519,93
86	191496,01	736558,40
87	191493,01	736558,17
88	191453,44	736551,87
89	191440,69	736548,17
90	191424,24	736543,40
91	191396,31	736535,29
92	191394,72	736534,83
93	191282,16	736508,06
94	191222,84	736491,33
95	191146,48	736471,25
96	190984,00	736431,30
97	190980,68	736430,48
98	190982,50	736469,12
99	190980,38	736502,89
100	190974,59	736525,71
101	190977,33	736560,69
102	190978,00	736582,53
103	190978,33	736593,06
104	190977,03	736603,89
105	190988,56	736618,65

1	2	3
106	191007,45	736642,83
107	191039,39	736672,04
108	191051,56	736677,82
109	191071,64	736693,03
110	191094,46	736715,54
111	191108,18	736736,72
112	191121,25	736757,26
113	191124,45	736774,07
114	191124,45	736798,06
115	191121,25	736811,40
116	191124,52	736821,21
117	191125,92	736841,28
118	191137,12	736855,75
119	191137,12	736862,75
120	191141,25	736866,90
121	191144,12	736873,95
122	191143,52	736891,86
123	191140,22	736902,59
124	191136,09	736909,80
125	191125,57	736942,19
126	191118,56	736969,83
127	191125,45	736976,18
128	191116,91	736998,08
129	191113,61	736996,85
130	191094,18	737035,46
131	191103,30	737040,16
132	191083,29	737080,79
133	191065,70	737121,35
134	191053,10	737147,96
135	191040,44	737175,46
136	191005,95	737234,31
137	190984,01	737220,31
138	190973,74	737237,58
139	190969,54	737236,18
140	190963,59	737222,14
141	190956,85	737209,70
142	190949,43	737204,55
143	190937,98	737200,43

1	2	3
144	190909,00	737196,50
145	190895,59	737210,53
146	190881,32	737225,45
147	190865,92	737194,64
148	190846,31	737177,37
149	190819,70	737183,90
150	190783,76	737193,24
151	190741,28	737201,17
152	190698,81	737213,78
153	190682,47	737220,31
154	190675,47	737214,71
155	190629,25	737226,38
156	190598,91	737247,38
157	190547,57	737277,26
158	190506,02	737287,06
159	190507,89	737302,47
160	190493,39	737313,25
161	190472,15	737336,55
162	190460,80	737354,29
163	190454,00	737356,56
164	190450,08	737354,91
165	190445,54	737351,82
166	190438,32	737351,40
167	190431,10	737346,45
168	190442,65	737331,60
169	190442,24	737324,59
170	190438,53	737319,43
171	190432,55	737315,72
172	190423,87	737302,47
173	190426,67	737288,93
174	190400,53	737269,32
175	190388,41	737259,31
176	190378,59	737272,59
177	190360,85	737258,12
178	190324,34	737242,25
179	190237,91	737224,67
180	190174,06	737212,14
181	190116,77	737186,48

1	2	3
182	190099,77	737175,44
183	190046,66	737168,28
184	190062,17	737160,52
185	190075,90	737142,02
186	190089,62	737128,89
187	190114,68	737109,80
188	190124,83	737099,05
189	190135,11	737088,10
190	190145,98	737077,74
191	190161,01	737065,82
192	190176,03	737058,57
193	190187,95	737050,80
194	190198,31	737046,65
195	190210,22	737046,13
196	190217,81	737035,23

MAPA SPECJALNEGO OBSZARU OCHRONY SIEDLISK SANISKO W BYKOWCACH (PLH180045)



MAPA  
SPECJALNEGO  
OBSZARU  
OCHRONY SIEDLISK  
SANISKO W  
BYKOWCACH

PLH180045  
arkusz 1/1



specjalny obszar  
ochrony siedlisk

Urząd współrzędnych pańskich prostokątnych: PL-1992





## Załącznik nr 3

SIEDLISKA PRZYRODNICZE BĘDĄCE PRZEDMIOTEM OCHRONY  
NA SPECJALNYM OBSZARZE OCHRONY SIEDLISK SANISKO W BYKOWCACH (PLH180045)

Lp.	Kod <sup>1)</sup>	Nazwa
1	3150	Starorzeczca i naturalne eutroficzne zbiorniki wodne ze zbiorowiskami z <i>Nympheion</i> , <i>Potamion</i>
2	6430	Ziołorośla górskie ( <i>Adenostylion alliariae</i> ) i ziołorośla nadrzeczne ( <i>Convolvuletalia sepium</i> )
3	6510	Niżowe i górskie świeże łąki użytkowane ekstensywnie ( <i>Arrhenatherion elatioris</i> )
4	91E0	Łęgi wierzbowe, topolowe, olszowe i jesionowe ( <i>Salicetum albo-fragilis</i> , <i>Populetum albae</i> , <i>Alnenion glutinoso-incanae</i> ) i olsy źródliskowe

<sup>1)</sup> Kody siedlisk są zgodne z rozporządzeniem Ministra Środowiska z dnia 13 kwietnia 2010 r. w sprawie siedlisk przyrodniczych oraz gatunków będących przedmiotem zainteresowania Wspólnoty, a także kryteriów wyboru obszarów kwalifikujących się do uznania lub wyznaczenia jako obszary Natura 2000 (Dz. U. z 2014 r. poz. 1713).

## Załącznik nr 4

GATUNKI ZWIERZĄT INNYCH NIŻ PTAKI, BĘDĄCE PRZEDMIOTEM OCHRONY  
NA SPECJALNYM OBSZARZE OCHRONY SIEDLISK SANISKO W BYKOWCACH (PLH180045)

Lp.	Nazwa polska	Nazwa naukowa	Populacja objęta ochroną
1	piskorz	<i>Misgurnus fossilis</i>	osiadła
2	traszka grzebieniasta	<i>Triturus cristatus (Triturus cristatus cristatus)</i>	osiadła