



DZIENNIK USTAW

RZECZYPOSPOLITEJ POLSKIEJ

Warszawa, dnia 26 października 2022 r.

Poz. 2192

ROZPORZĄDZENIE MINISTRA KLIMATU I ŚRODOWISKA¹⁾

z dnia 29 sierpnia 2022 r.

w sprawie specjalnego obszaru ochrony siedlisk Torfowisko Chłopiny (PLH080004)

Na podstawie art. 27a ust. 1 ustawy z dnia 16 kwietnia 2004 r. o ochronie przyrody (Dz. U. z 2022 r. poz. 916, 1726 i 2185) zarządza się, co następuje:

§ 1. 1. Wyznacza się specjalny obszar ochrony siedlisk Torfowisko Chłopiny (PLH080004²⁾), obejmujący obszar 473,11 ha, położony w województwie lubuskim.

2. Granica obszaru, o którym mowa w ust. 1, w postaci wykazu współrzędnych punktów załamania granicy, jest określona w załączniku nr 1 do rozporządzenia.

§ 2. Mapa obszaru, o którym mowa w § 1, jest określona w załączniku nr 2 do rozporządzenia.

§ 3. Obszar, o którym mowa w § 1, wyznacza się w celu:

- 1) trwałej ochrony:
 - a) siedlisk przyrodniczych,
 - b) populacji zagrożonych wyginięciem gatunków roślin lub
- 2) odtworzenia właściwego stanu ochrony siedlisk przyrodniczych lub właściwego stanu ochrony gatunków, o których mowa w pkt 1 lit. b

– w stosunku do przedmiotów ochrony.

§ 4. Przedmiotem ochrony na obszarze, o którym mowa w § 1, są:

- 1) siedliska przyrodnicze określone w załączniku nr 3 do rozporządzenia;
- 2) gatunki roślin, określone w załączniku nr 4 do rozporządzenia, oraz ich siedliska.

§ 5. Rozporządzenie wchodzi w życie po upływie 14 dni od dnia ogłoszenia.

Minister Klimatu i Środowiska: *A. Moskwa*

¹⁾ Minister Klimatu i Środowiska kieruje działem administracji rządowej – środowisko, na podstawie § 1 ust. 2 pkt 3 rozporządzenia Prezesa Rady Ministrów z dnia 27 października 2021 r. w sprawie szczegółowego zakresu działania Ministra Klimatu i Środowiska (Dz. U. poz. 1949).

²⁾ Kod obszaru został określony zgodnie z decyzją wykonawczą Komisji (UE) 2022/231 z dnia 16 lutego 2022 r. w sprawie przyjęcia piętnastego zaktualizowanego wykazu terenów mających znaczenie dla Wspólnoty składających się na kontynentalny region biogeograficzny (notyfikowaną jako dokument nr C(2022) 854) (Dz. Urz. UE L 39 z 21.02.2022, str. 14).

Załączniki do rozporządzenia Ministra Klimatu i Środowiska
z dnia 29 sierpnia 2022 r. (Dz. U. poz. 2192)

Załącznik nr 1**GRANICA SPECJALNEGO OBSZARU OCHRONY SIEDLISK
TORFOWISKO CHŁOPINY (PLH080004)**

Numer punktu załamania granicy	Współrzędne punktów załamania granicy (PL-1992) ¹⁾	
	X	Y
1	2	3
1	560543,23	233623,47
2	560457,91	233689,60
3	560342,64	233766,91
4	560184,07	233889,09
5	560113,90	233952,61
6	560043,62	233947,15
7	560038,65	233998,88
8	560038,86	234024,86
9	559912,69	234167,63
10	559876,77	234210,25
11	559855,66	234216,76
12	559818,29	234263,01
13	559783,16	234276,03
14	559786,49	234286,20
15	559810,05	234277,77
16	559819,17	234289,43
17	559792,44	234321,58
18	559725,24	234418,47
19	559669,71	234437,42
20	559657,76	234437,78
21	559658,09	234448,01
22	559683,51	234447,61
23	559693,66	234455,54
24	559612,27	234562,56
25	559506,01	234671,86
26	559421,95	234736,27
27	559397,57	234696,30
28	559394,74	234674,94

¹⁾ Układ współrzędnych płaskich prostokątnych PL-1992 jest jednym z układów tworzących państwowy system odniesień przestrzennych, o którym mowa w przepisach wydanych na podstawie art. 3 ust. 5 ustawy z dnia 17 maja 1989 r. – Prawo geodezyjne i kartograficzne (Dz. U. z 2021 r. poz. 1990 oraz z 2022 r. poz. 1846 i 2185).

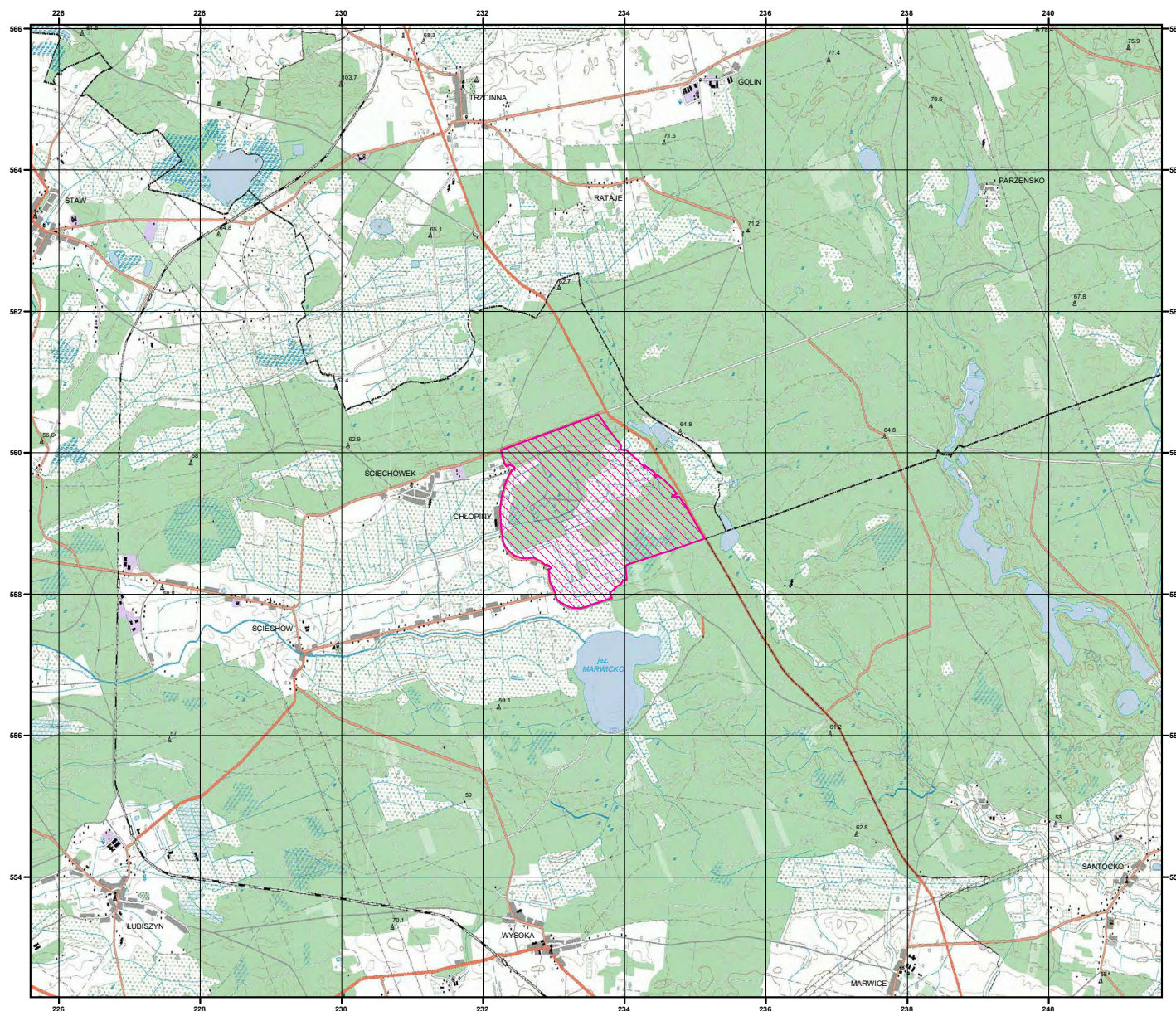
1	2	3
29	559380,99	234668,35
30	559377,74	234748,75
31	559379,06	234770,88
32	559274,97	234845,53
33	559236,86	234868,71
34	559238,39	234868,14
35	559189,77	234897,94
36	559111,93	234942,55
37	559102,99	234947,70
38	559016,87	234998,59
39	558887,58	235072,89
40	558786,68	235132,87
41	558757,44	235048,80
42	558721,64	234945,79
43	558635,22	234694,11
44	558606,63	234609,76
45	558574,30	234514,24
46	558521,39	234342,89
47	558463,23	234171,91
48	558455,15	234148,35
49	558416,35	234029,97
50	558411,96	234031,52
51	558400,91	234012,48
52	558196,96	234030,02
53	558201,74	233975,35
54	558145,39	233950,95
55	558102,41	233870,70
56	558096,63	233872,74
57	558015,36	233793,05
58	557946,42	233818,08
59	557941,63	233808,11
60	557935,48	233784,92
61	557919,23	233735,05
62	557906,11	233696,74
63	557894,89	233663,51
64	557882,83	233625,41
65	557871,14	233588,43
66	557858,33	233552,22

1	2	3
67	557846,50	233512,19
68	557832,09	233480,40
69	557820,58	233447,11
70	557812,94	233412,64
71	557804,31	233373,97
72	557803,51	233290,22
73	557814,57	233238,70
74	557827,16	233208,14
75	557826,95	233204,61
76	557847,19	233162,90
77	557859,81	233140,94
78	557881,68	233097,09
79	557892,43	233081,98
80	557918,77	233051,13
81	557934,48	233039,29
82	557956,40	233029,89
83	557976,93	233027,55
84	558006,43	233024,11
85	558030,94	233015,58
86	558039,80	233012,52
87	558040,52	233012,27
88	558051,58	233006,85
89	558055,36	233005,00
90	558059,58	233003,20
91	558075,76	232996,13
92	558093,81	232985,99
93	558132,34	232964,40
94	558158,89	232951,00
95	558170,67	232948,77
96	558209,86	232939,27
97	558228,45	232937,80
98	558260,70	232934,80
99	558270,44	232935,74
100	558329,01	232936,72
101	558348,72	232928,56
102	558373,30	232958,13
103	558405,12	232932,34
104	558395,61	232922,75

1	2	3
105	558424,24	232902,33
106	558409,45	232877,47
107	558412,53	232875,65
108	558431,38	232857,05
109	558445,95	232841,25
110	558468,77	232815,05
111	558487,40	232773,93
112	558517,21	232723,69
113	558521,28	232708,89
114	558518,93	232688,09
115	558513,64	232667,58
116	558509,28	232637,23
117	558507,51	232600,90
118	558506,75	232580,21
119	558511,41	232558,35
120	558519,19	232523,11
121	558536,23	232481,03
122	558536,94	232478,34
123	558543,39	232462,57
124	558554,52	232434,07
125	558604,53	232376,51
126	558655,16	232329,20
127	558672,15	232316,84
128	558728,47	232287,42
129	558749,64	232283,93
130	558840,23	232269,53
131	558870,71	232264,56
132	558890,08	232258,58
133	558896,30	232260,06
134	558927,62	232257,19
135	558937,14	232255,55
136	559009,37	232249,01
137	559062,24	232246,96
138	559094,49	232245,72
139	559146,09	232241,41
140	559181,29	232239,38
141	559212,92	232243,04
142	559236,85	232244,71

1	2	3
143	559284,47	232248,04
144	559343,05	232255,88
145	559374,04	232262,56
146	559422,97	232274,43
147	559441,19	232278,90
148	559472,88	232286,72
149	559503,95	232294,24
150	559553,25	232307,58
151	559558,22	232309,31
152	559580,07	232316,80
153	559622,92	232333,67
154	559666,41	232353,73
155	559722,56	232386,15
156	559734,28	232392,64
157	559730,99	232394,60
158	559781,50	232449,83
159	559797,78	232439,63
160	559803,60	232431,03
161	559810,34	232418,19
162	559822,50	232387,86
163	559826,84	232365,96
164	559812,80	232330,72
165	559852,97	232298,82
166	560037,66	232251,79
167	560039,71	232253,02
168	560068,15	232334,67
169	560158,68	232579,98
170	560197,38	232685,24
171	560294,26	232948,96
172	560325,08	233030,19
173	560408,47	233262,08
174	560461,15	233396,02
175	560480,51	233453,95
176	560543,23	233623,47


MAPA SPECJALNEGO OBSZARU OCHRONY SIEDLISK TORFOWISKO CHŁOPINY (PLH080004)



MAPA
SPECJALNEGO
OBSZARU
OCHRONY SIEDLISK
TORFOWISKO
CHŁOPINY

PLH080004
arkusz 1/1



 specjalny obszar
ochrony siedlisk

Układ współrzędnych płaskich prostokątnych: PL-1992



SIEDLISKA PRZYRODNICZE BĘDĄCE PRZEDMIOTEM OCHRONY
NA SPECJALNYM OBSZARZE OCHRONY SIEDLISK TORFOWISKO CHŁOPINY (PLH080004)

Lp.	Kod ¹⁾	Nazwa
1	7140	Torfowiska przejściowe i trzęsawiska (przeważnie z roślinnością z <i>Scheuchzerio-Caricetea</i>)
2	7230	Górskie i nizinne torfowiska zasadowe o charakterze młak, turzycowisk i mechowisk
3	9110	Kwaśne buczyny (<i>Luzulo-Fagetum</i>)
4	91D0	Bory i lasy bagienne (<i>Vaccinio uliginosi Betuletum pubescentis</i> , <i>Vaccinio uliginosi Pinetum</i> , <i>Pino mugo-Sphagnetum</i> , <i>Sphagno girgensohnii-Piceetum</i>) i brzoźowo-sosnowe bagienne lasy borealne
5	91E0	Łęgi wierzbowe, topolowe, olszowe i jesionowe (<i>Salicetum albo-fragilis</i> , <i>Populetum albae</i> , <i>Alnenion glutinoso-incanae</i>) i olsy źródliskowe

¹⁾ Kody siedlisk są zgodne z rozporządzeniem Ministra Środowiska z dnia 13 kwietnia 2010 r. w sprawie siedlisk przyrodniczych oraz gatunków będących przedmiotem zainteresowania Wspólnoty, a także kryteriów wyboru obszarów kwalifikujących się do uznania lub wyznaczenia jako obszary Natura 2000 (Dz. U. z 2014 r. poz. 1713).

GATUNKI ROŚLIN BĘDĄCE PRZEDMIOTEM OCHRONY
NA SPECJALNYM OBSZARZE OCHRONY SIEDLISK TORFOWISKO CHŁOPINY (PLH080004)

Lp.	Nazwa polska	Nazwa naukowa
1	lipiennik Loesela	<i>Liparis loeselii</i>