



DZIENNIK USTAW

RZECZYPOSPOLITEJ POLSKIEJ

Warszawa, dnia 17 listopada 2022 r.

Poz. 2338

ROZPORZĄDZENIE MINISTRA KLIMATU I ŚRODOWISKA¹⁾

z dnia 11 października 2022 r.

w sprawie specjalnego obszaru ochrony siedlisk Łąka w Bęczkowicach (PLH100004)

Na podstawie art. 27a ust. 1 ustawy z dnia 16 kwietnia 2004 r. o ochronie przyrody (Dz. U. z 2022 r. poz. 916, 1726 i 2185) zarządza się, co następuje:

§ 1. 1. Wyznacza się specjalny obszar ochrony siedlisk Łąka w Bęczkowicach (PLH100004²⁾), obejmujący obszar 214,28 ha, położony w województwie łódzkim.

2. Granica obszaru, o którym mowa w ust. 1, w postaci wykazu współrzędnych punktów załamania granicy, jest określona w załączniku nr 1 do rozporządzenia.

§ 2. Mapa obszaru, o którym mowa w § 1, jest określona w załączniku nr 2 do rozporządzenia.

§ 3. Obszar, o którym mowa w § 1, wyznacza się w celu:

- 1) trwałej ochrony:
 - a) siedlisk przyrodniczych,
 - b) populacji zagrożonych wyginięciem gatunków roślin lub
- 2) odtworzenia właściwego stanu ochrony siedlisk przyrodniczych lub właściwego stanu ochrony gatunków, o których mowa w pkt 1 lit. b

– w stosunku do przedmiotów ochrony.

§ 4. Przedmiotem ochrony na obszarze, o którym mowa w § 1, są:

- 1) siedliska przyrodnicze określone w załączniku nr 3 do rozporządzenia;
- 2) gatunki roślin, określone w załączniku nr 4 do rozporządzenia, oraz ich siedliska.

§ 5. Rozporządzenie wchodzi w życie po upływie 14 dni od dnia ogłoszenia.

Minister Klimatu i Środowiska: *A. Moskwa*

¹⁾ Minister Klimatu i Środowiska kieruje działem administracji rządowej – środowisko, na podstawie § 1 ust. 2 pkt 3 rozporządzenia Prezesa Rady Ministrów z dnia 27 października 2021 r. w sprawie szczegółowego zakresu działania Ministra Klimatu i Środowiska (Dz. U. poz. 1949).

²⁾ Kod obszaru został określony zgodnie z decyzją wykonawczą Komisji (UE) 2022/231 z dnia 16 lutego 2022 r. w sprawie przyjęcia piętnastego zaktualizowanego wykazu terenów mających znaczenie dla Wspólnoty składających się na kontynentalny region biogeograficzny (notyfikowaną jako dokument nr C(2022) 854) (Dz. Urz. UE L 39 z 21.02.2022, str. 14).

Załączniki do rozporządzenia Ministra Klimatu i Środowiska
z dnia 11 października 2022 r. (Dz. U. poz. 2338)

Załącznik nr 1

GRANICA SPECJALNEGO OBSZARU OCHRONY SIEDLISK
ŁĄKA W BĘCZKOWICACH (PLH100004)

Numer punktu załamania granicy	Współrzędne punktów załamania granicy (PL-1992) ¹⁾	
	X	Y
1	2	3
1	370009,48	549634,14
2	369982,46	549630,71
3	369960,88	549638,21
4	369818,69	549687,72
5	369711,98	549724,87
6	369727,49	549776,66
7	369709,42	549786,72
8	369663,72	549812,17
9	369642,19	549824,16
10	369640,88	549824,88
11	369624,82	549837,81
12	369621,90	549840,14
13	369607,80	549856,24
14	369591,56	549878,13
15	369579,76	549894,34
16	369542,36	549945,65
17	369509,70	549990,49
18	369495,91	550008,45
19	369433,95	550086,12
20	369385,44	550145,34
21	369347,93	550189,10
22	369324,92	550214,75
23	369257,97	550285,45
24	369234,06	550312,03
25	369228,36	550318,35
26	369172,36	550376,57
27	369011,32	550157,22
28	368966,54	550197,70

¹⁾ Układ współrzędnych płaskich prostokątnych PL-1992 jest jednym z układów tworzących państwowy system odniesień przestrzennych, o którym mowa w przepisach wydanych na podstawie art. 3 ust. 5 ustawy z dnia 17 maja 1989 r. – Prawo geodezyjne i kartograficzne (Dz. U. z 2021 r. poz. 1990 oraz z 2022 r. poz. 1846 i 2185).

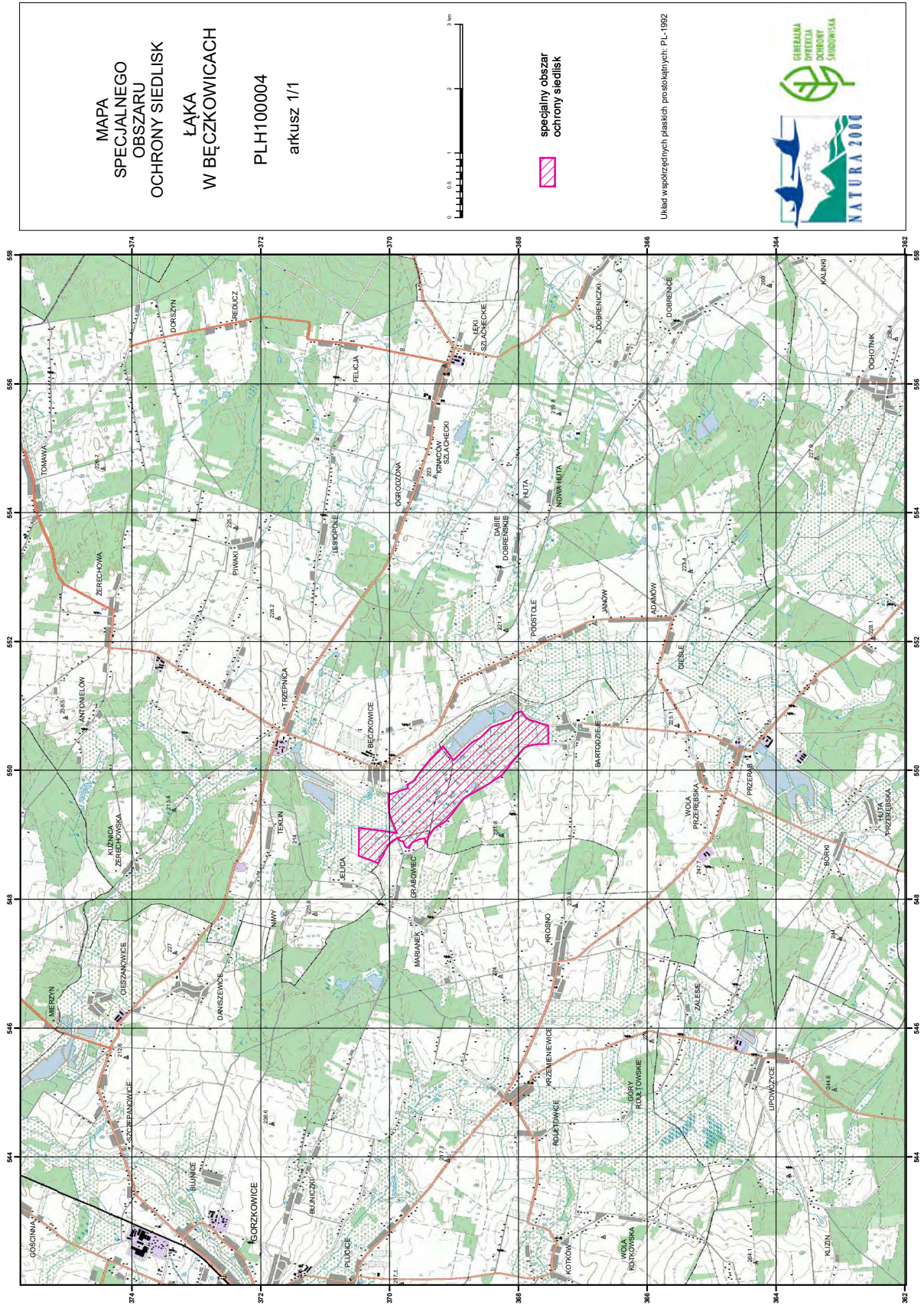
1	2	3
29	368814,04	550346,43
30	368712,53	550438,16
31	368594,63	550503,77
32	368576,74	550519,81
33	368495,61	550597,72
34	368435,55	550660,77
35	368423,22	550669,66
36	368108,54	550787,44
37	368098,78	550797,28
38	368081,01	550854,34
39	368046,26	550884,58
40	368025,59	550896,34
41	367953,40	550918,47
42	367948,96	550909,29
43	367923,52	550869,47
44	367892,25	550831,58
45	367877,80	550817,79
46	367861,79	550805,37
47	367850,71	550798,36
48	367823,82	550784,65
49	367743,24	550758,95
50	367654,92	550730,77
51	367629,45	550722,64
52	367539,14	550693,83
53	367538,17	550603,26
54	367536,16	550413,21
55	367619,13	550409,89
56	367699,07	550406,70
57	367711,10	550404,99
58	367777,15	550394,78
59	367832,39	550383,81
60	367889,10	550362,07
61	367899,40	550355,71
62	367920,92	550338,57
63	367984,53	550262,45
64	368031,00	550206,83
65	368087,42	550139,03
66	368173,06	550033,44

1	2	3
67	368258,43	549928,21
68	368294,64	549902,83
69	368311,88	549890,95
70	368357,99	549859,20
71	368499,27	549767,48
72	368647,16	549682,03
73	368768,75	549611,78
74	368811,96	549586,81
75	368850,04	549556,09
76	368866,51	549536,14
77	368953,31	549425,28
78	369020,30	549339,73
79	369051,39	549300,03
80	369061,57	549286,31
81	369069,55	549275,44
82	369093,02	549252,72
83	369098,54	549243,96
84	369100,55	549239,81
85	369103,07	549234,27
86	369119,19	549216,23
87	369127,95	549210,80
88	369202,43	549164,69
89	369299,22	549104,75
90	369304,59	549101,43
91	369344,27	549053,28
92	369382,03	548999,58
93	369393,06	548995,67
94	369420,87	548877,04
95	369446,06	548881,57
96	369439,32	548896,83
97	369460,82	548945,52
98	369534,98	548932,38
99	369557,44	548921,53
100	369597,67	548902,08
101	369650,58	548881,47
102	369673,00	548835,44
103	369694,94	548790,65
104	369737,94	548805,28

1	2	3
105	369756,33	548811,54
106	369782,62	548872,49
107	369788,93	548887,14
108	369796,50	548895,77
109	369821,30	548908,13
110	369839,85	548908,02
111	369867,26	548949,29
112	369870,42	548957,59
113	369931,55	548919,70
114	369965,07	548898,77
115	370001,22	548865,85
116	370025,23	548843,98
117	370040,01	548832,20
118	370033,56	548807,03
119	370073,52	548755,61
120	370085,18	548708,67
121	370122,03	548644,55
122	370174,34	548559,02
123	370271,87	548596,81
124	370290,87	548604,60
125	370308,79	548608,64
126	370349,90	548624,25
127	370426,00	548653,85
128	370478,23	548674,16
129	370475,51	548846,13
130	370475,72	549108,96
131	370412,98	549100,62
132	370255,53	549079,70
133	370118,20	549061,47
134	370009,22	549046,99
135	369888,61	549029,86
136	369931,64	549141,49
137	369973,75	549250,46
138	369997,64	549312,25
139	370006,60	549337,89
140	370009,49	549374,29
141	370011,18	549412,74
142	370012,16	549458,03

1	2	3
143	370010,95	549529,22
144	370014,25	549617,71
145	370023,55	549640,24
146	370009,48	549634,14

MAPA SPECJALNEGO OBSZARU OCHRONY SIEDLISK ŁĄKA W BĘCZKOWICACH (PLH100004)



Załącznik nr 3

SIEDLISKA PRZYRODNICZE BĘDĄCE PRZEDMIOTEM OCHRONY
NA SPECJALNYM OBSZARZE OCHRONY SIEDLISK ŁĄKA W BĘCZKOWICACH (PLH100004)

Lp.	Kod ¹⁾	Nazwa
1	3150	Starorzecza i naturalne eutroficzne zbiorniki wodne ze zbiorowiskami z <i>Nympheion</i> , <i>Potamion</i>
2	7140	Torfowiska przejściowe i trzęsawiska (przeważnie z roślinnością z <i>Scheuchzerio-Caricetea</i>)
3	7230	Górskie i nizinne torfowiska zasadowe o charakterze młak, turzycowisk i mechowisk
4	91E0	Łęgi wierzbowe, topolowe, olszowe i jesionowe (<i>Salicetum albo-fragilis</i> , <i>Populetum albae</i> , <i>Alnenion glutinoso-incanae</i>) i olsy źródliskowe

¹⁾ Kody siedlisk są zgodne z rozporządzeniem Ministra Środowiska z dnia 13 kwietnia 2010 r. w sprawie siedlisk przyrodniczych oraz gatunków będących przedmiotem zainteresowania Wspólnoty, a także kryteriów wyboru obszarów kwalifikujących się do uznania lub wyznaczenia jako obszary Natura 2000 (Dz. U. z 2014 r. poz. 1713).

Załącznik nr 4

GATUNKI ROŚLIN BĘDĄCE PRZEDMIOTEM OCHRONY
NA SPECJALNYM OBSZARZE OCHRONY SIEDLISK ŁĄKA W BĘCZKOWICACH (PLH100004)

Lp.	Nazwa polska	Nazwa naukowa
1	lipiennik Loesela	<i>Liparis loeselii</i>
2	sierpowiec błyszczący	<i>Drepanocladus (Hamatocaulis) vernicosus</i>