



# DZIENNIK USTAW

## RZECZYPOSPOLITEJ POLSKIEJ

---

Warszawa, dnia 24 listopada 2022 r.

Poz. 2419

### ROZPORZĄDZENIE MINISTRA KLIMATU I ŚRODOWISKA<sup>1)</sup>

z dnia 11 października 2022 r.

#### w sprawie specjalnego obszaru ochrony siedlisk Studzienickie Torfowiska (PLH220028)

Na podstawie art. 27a ust. 1 ustawy z dnia 16 kwietnia 2004 r. o ochronie przyrody (Dz. U. z 2022 r. poz. 916, 1726 i 2185) zarządza się, co następuje:

**§ 1.** 1. Wyznacza się specjalny obszar ochrony siedlisk Studzienickie Torfowiska (PLH220028<sup>2)</sup>), obejmujący obszar 175,27 ha, położony w województwie pomorskim.

2. Granica obszaru, o którym mowa w ust. 1, w postaci wykazu współrzędnych punktów załamania granicy, jest określona w załączniku nr 1 do rozporządzenia.

**§ 2.** Mapa obszaru, o którym mowa w § 1, jest określona w załączniku nr 2 do rozporządzenia.

**§ 3.** Obszar, o którym mowa w § 1, wyznacza się w celu:

- 1) trwałej ochrony siedlisk przyrodniczych lub
- 2) odtworzenia właściwego stanu ochrony siedlisk przyrodniczych

– w stosunku do przedmiotów ochrony.

**§ 4.** Przedmiotem ochrony na obszarze, o którym mowa w § 1, są siedliska przyrodnicze określone w załączniku nr 3 do rozporządzenia.

**§ 5.** Rozporządzenie wchodzi w życie po upływie 14 dni od dnia ogłoszenia.

Minister Klimatu i Środowiska: *A. Moskwa*

---

<sup>1)</sup> Minister Klimatu i Środowiska kieruje działem administracji rządowej – środowisko, na podstawie § 1 ust. 2 pkt 3 rozporządzenia Prezesa Rady Ministrów z dnia 27 października 2021 r. w sprawie szczegółowego zakresu działania Ministra Klimatu i Środowiska (Dz. U. poz. 1949).

<sup>2)</sup> Kod obszaru został określony zgodnie z decyzją wykonawczą Komisji (UE) 2022/231 z dnia 16 lutego 2022 r. w sprawie przyjęcia piętnastego zaktualizowanego wykazu terenów mających znaczenie dla Wspólnoty składających się na kontynentalny region biogeograficzny (notyfikowaną jako dokument nr C(2022) 854) (Dz. Urz. UE L 39 z 21.02.2022, str. 14).

Załączniki do rozporządzenia Ministra Klimatu i Środowiska  
z dnia 11 października 2022 r. (Dz. U. poz. 2419)

**Załącznik nr 1****GRANICA SPECJALNEGO OBSZARU OCHRONY SIEDLISK  
STUDZIENICKIE TORFOWISKA (PLH220028)**

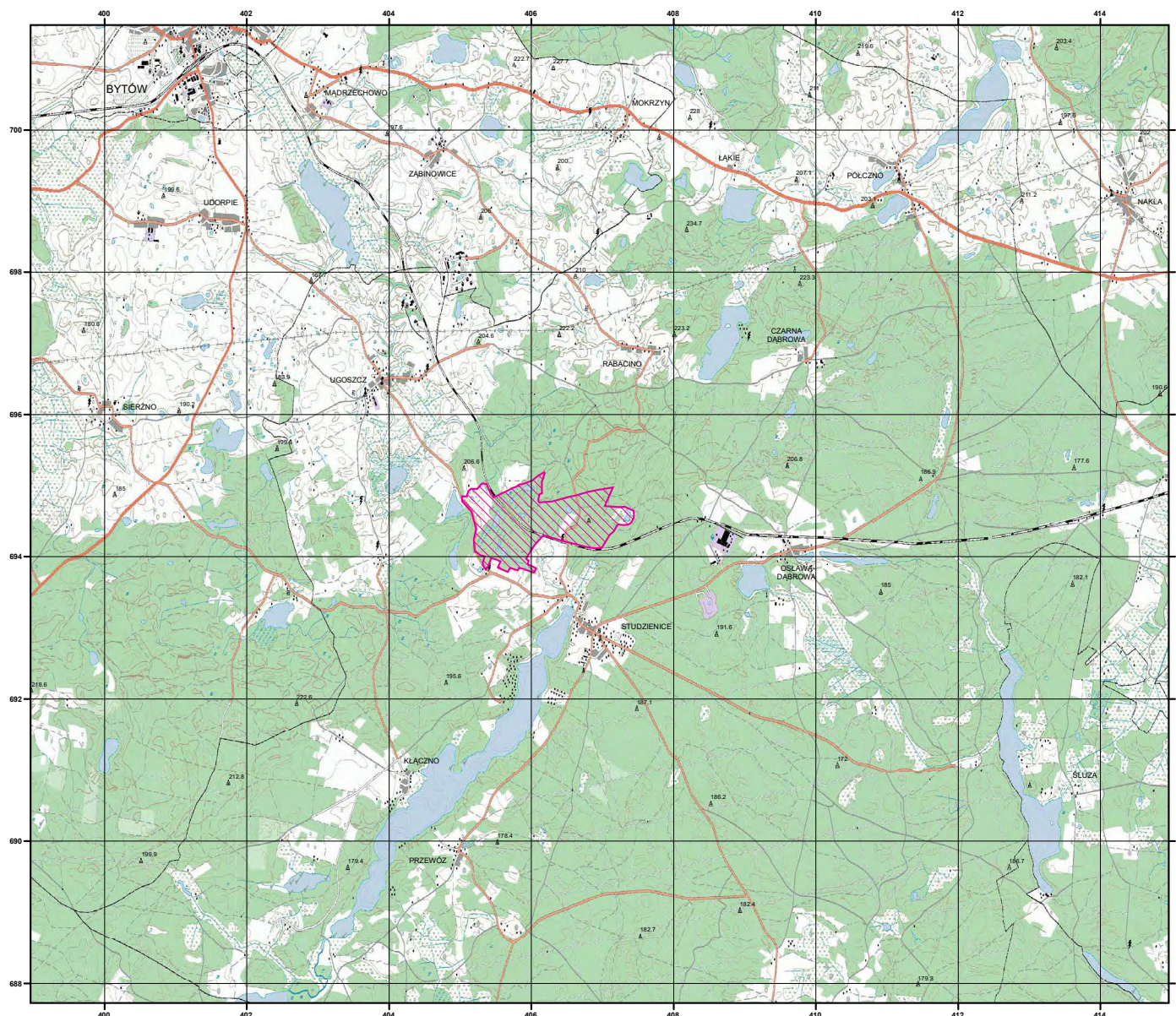
Numer punktu załamania granicy	Współrzędne punktów załamania granicy (PL-1992) <sup>1)</sup>	
	X	Y
1	2	3
1	695059,42	406147,44
2	694918,64	406148,64
3	694894,47	406150,65
4	694890,79	406142,88
5	694876,61	406112,95
6	694799,65	406097,55
7	694780,20	406101,75
8	694761,52	406114,93
9	694774,91	406260,53
10	694777,39	406287,57
11	694843,62	406534,42
12	694861,79	406619,30
13	694881,74	406692,33
14	694910,21	406796,55
15	694940,46	406938,24
16	694947,24	406970,01
17	694976,35	407144,64
18	694711,76	407033,51
19	694701,39	407209,98
20	694701,53	407270,82
21	694704,80	407310,11
22	694665,23	407391,23
23	694645,44	407436,74
24	694584,11	407442,68
25	694536,62	407432,78
26	694473,31	407399,15
27	694451,54	407355,62
28	694447,58	407284,39

<sup>1)</sup> Układ współrzędnych płaskich prostokątnych PL-1992 jest jednym z układów tworzących państwowy system odniesień przestrzennych, o którym mowa w przepisach wydanych na podstawie art. 3 ust. 5 ustawy z dnia 17 maja 1989 r. – Prawo geodezyjne i kartograficzne (Dz. U. z 2021 r. poz. 1990 oraz z 2022 r. poz. 1846 i 2185).

1	2	3
29	694455,50	407223,05
30	694441,65	407203,27
31	694358,55	407157,76
32	694309,08	407104,34
33	694178,50	407023,22
34	694123,09	406987,60
35	694121,12	406902,52
36	694129,03	406805,57
37	694156,73	406698,73
38	694208,17	406490,98
39	694259,62	406306,97
40	694299,19	406166,49
41	694277,42	406146,70
42	694168,60	406049,75
43	694038,02	405964,67
44	693972,72	405927,08
45	693941,06	405960,71
46	693895,56	405946,86
47	693848,07	406045,79
48	693832,24	406065,58
49	693778,82	406035,90
50	693796,63	405968,63
51	693838,18	405867,72
52	693842,14	405824,19
53	693808,50	405808,36
54	693844,11	405701,52
55	693786,73	405669,86
56	693836,20	405551,15
57	693848,07	405529,38
58	693935,13	405565,00
59	693958,87	405511,57
60	693980,64	405434,41
61	693869,84	405392,86
62	693818,39	405359,22
63	693879,73	405315,69
64	693915,34	405317,67
65	694006,36	405341,42
66	694024,17	405280,08

1	2	3
67	694063,23	405228,00
68	694073,21	405202,57
69	694243,44	405190,59
70	694385,19	405226,00
71	694636,44	405158,38
72	694755,62	405045,62
73	694782,10	405024,21
74	694801,75	405026,49
75	694803,73	405026,49
76	694821,54	405026,49
77	694847,26	405026,49
78	694847,26	405072,33
79	694849,24	405080,24
80	694850,82	405090,99
81	694924,24	405114,80
82	694952,02	405152,51
83	694954,00	405239,82
84	695025,44	405299,35
85	695031,39	405327,13
86	695021,47	405372,77
87	694916,30	405416,43
88	694836,93	405468,02
89	694932,18	405674,40
90	694941,50	405689,49
91	694960,04	405729,22
92	694989,72	405802,43
93	695017,42	405834,09
94	695015,44	405859,81
95	695027,31	405893,44
96	695043,14	405936,97
97	695072,82	406010,18
98	695140,09	406097,24
99	695172,95	406154,38
100	695184,65	406181,29
101	695174,50	406182,98
102	695142,34	406176,21
103	695094,96	406164,37
104	695059,42	406147,44

## MAPA SPECJALNEGO OBSZARU OCHRONY SIEDLISK STUDZIENICKIE TORFOWISKA (PLH220028)



MAPA  
SPECJALNEGO  
OBSZARU  
OCHRONY SIEDLISK  
STUDZIENICKIE  
TORFOWISKA

PLH220028

arkusz 1/1



 specjalny obszar  
ochrony siedlisk

Układ współrzędnych płaskich prostokątnych: PL-1992



## Załącznik nr 3

SIEDLISKA PRZYRODNICZE BĘDĄCE PRZEDMIOTEM OCHRONY  
NA SPECJALNYM OBSZARZE OCHRONY SIEDLISK STUDZIENICKIE TORFOWISKA (PLH220028)

Lp.	Kod <sup>1)</sup>	Nazwa
1	3160	Naturalne, dystroficzne zbiorniki wodne
2	7110	Torfowiska wysokie z roślinnością torfotwórczą (żywe)
3	7120	Torfowiska wysokie zdegradowane, lecz zdolne do naturalnej i stymulowanej regeneracji
4	7140	Torfowiska przejściowe i trzęsawiska (przeważnie z roślinnością z <i>Scheuchzerio-Caricetea</i> )
5	9110	Kwaśne buczyny ( <i>Luzulo-Fagetum</i> )
6	91D0	Bory i lasy bagienne ( <i>Vaccinio uliginosi Betuletum pubescentis</i> , <i>Vaccinio uliginosi Pinetum</i> , <i>Pino mugo-Sphagnetum</i> , <i>Sphagno girgensohnii-Piceetum</i> ) i brzoźowo-sosnowe bagienne lasy borealne

<sup>1)</sup> Kody siedlisk są zgodne z rozporządzeniem Ministra Środowiska z dnia 13 kwietnia 2010 r. w sprawie siedlisk przyrodniczych oraz gatunków będących przedmiotem zainteresowania Wspólnoty, a także kryteriów wyboru obszarów kwalifikujących się do uznania lub wyznaczenia jako obszary Natura 2000 (Dz. U. z 2014 r. poz. 1713).