



DZIENNIK USTAW

RZECZYPOSPOLITEJ POLSKIEJ

Warszawa, dnia 19 grudnia 2022 r.

Poz. 2665

ROZPORZĄDZENIE MINISTRA KLIMATU I ŚRODOWISKA¹⁾

z dnia 2 listopada 2022 r.

w sprawie specjalnego obszaru ochrony siedlisk Pstroszyce (PLH120073)

Na podstawie art. 27a ust. 1 ustawy z dnia 16 kwietnia 2004 r. o ochronie przyrody (Dz. U. z 2022 r. poz. 916, 1726 i 2185) zarządza się, co następuje:

§ 1. 1. Wyznacza się specjalny obszar ochrony siedlisk Pstroszyce (PLH120073²⁾), obejmujący obszar 19,44 ha, położony w województwie małopolskim.

2. Granica obszaru, o którym mowa w ust. 1, w postaci wykazu współrzędnych punktów załamania granicy, jest określona w załączniku nr 1 do rozporządzenia.

§ 2. Mapa obszaru, o którym mowa w § 1, jest określona w załączniku nr 2 do rozporządzenia.

§ 3. Obszar, o którym mowa w § 1, wyznacza się w celu:

- 1) trwałej ochrony siedlisk przyrodniczych lub
- 2) odtworzenia właściwego stanu ochrony siedlisk przyrodniczych

– w stosunku do przedmiotów ochrony.

§ 4. Przedmiotem ochrony na obszarze, o którym mowa w § 1, są siedliska przyrodnicze określone w załączniku nr 3 do rozporządzenia.

§ 5. Rozporządzenie wchodzi w życie po upływie 14 dni od dnia ogłoszenia.

Minister Klimatu i Środowiska: *A. Moskwa*

¹⁾ Minister Klimatu i Środowiska kieruje działem administracji rządowej – środowisko, na podstawie § 1 ust. 2 pkt 3 rozporządzenia Prezesa Rady Ministrów z dnia 27 października 2021 r. w sprawie szczegółowego zakresu działania Ministra Klimatu i Środowiska (Dz. U. poz. 1949).

²⁾ Kod obszaru został określony zgodnie z decyzją wykonawczą Komisji (UE) 2022/231 z dnia 16 lutego 2022 r. w sprawie przyjęcia piętnastego zaktualizowanego wykazu terenów mających znaczenie dla Wspólnoty składających się na kontynentalny region biogeograficzny (notyfikowaną jako dokument nr C(2022) 854) (Dz. Urz. UE L 39 z 21.02.2022, str. 14).

Załączniki do rozporządzenia Ministra Klimatu i Środowiska
z dnia 2 listopada 2022 r. (Dz. U. poz. 2665)

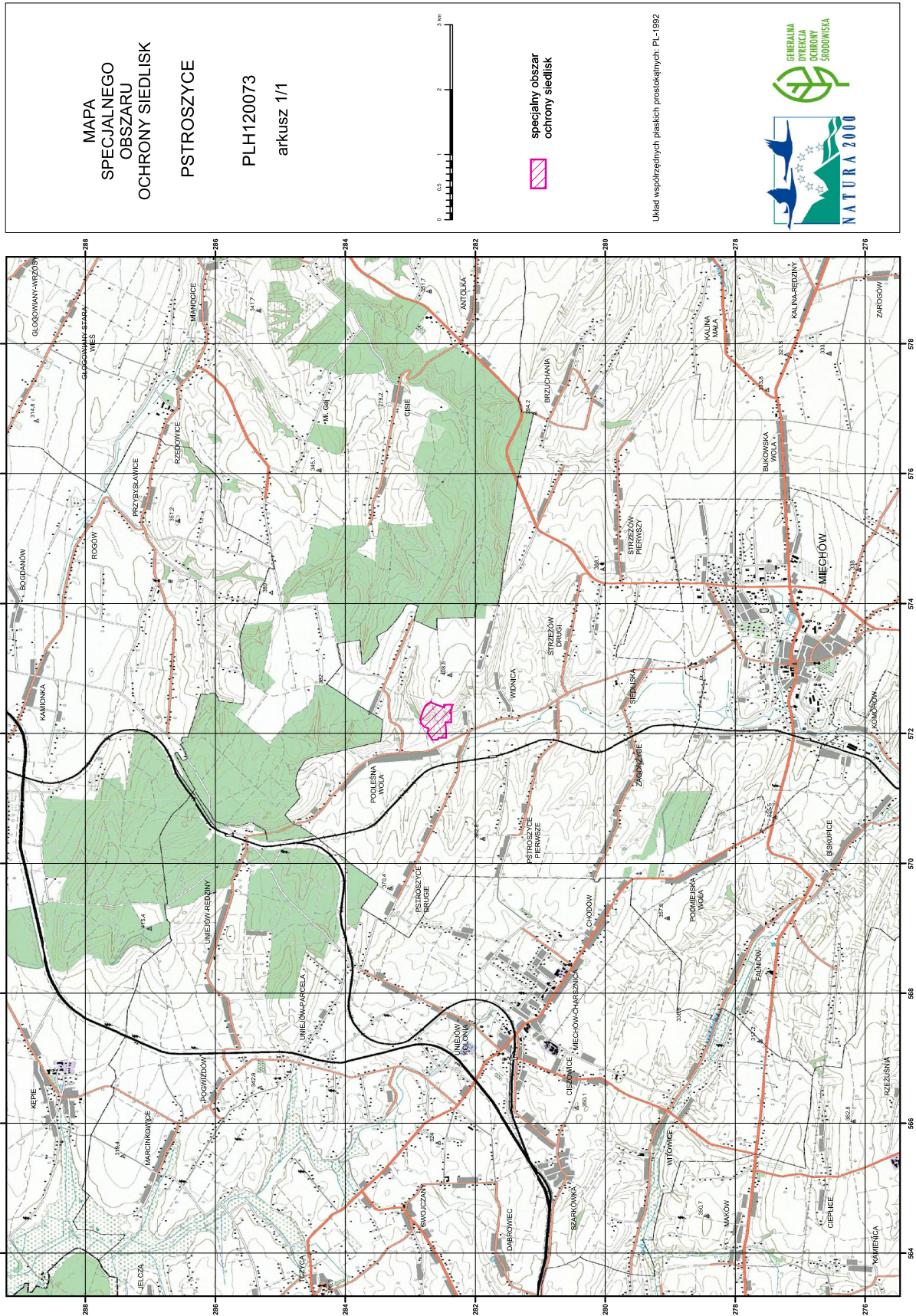
Załącznik nr 1**GRANICA SPECJALNEGO OBSZARU OCHRONY SIEDLISK
PSTROSZYCE (PLH120073)**

Numer punktu załamania granicy	Współrzędne punktów załamania granicy (PL-1992) ¹⁾	
	X	Y
1	2	3
1	282732,19	572458,27
2	282711,07	572469,17
3	282696,09	572475,30
4	282684,50	572486,20
5	282676,33	572486,20
6	282670,88	572471,90
7	282476,74	572400,37
8	282479,46	572440,56
9	282347,31	572441,24
10	282361,61	572409,23
11	282374,56	572358,82
12	282388,18	572313,18
13	282369,79	572314,54
14	282372,51	572268,22
15	282371,83	572223,94
16	282369,79	572170,80
17	282457,66	572169,44
18	282451,17	572059,79
19	282445,40	571934,42
20	282563,93	571934,42
21	282579,60	571903,09
22	282659,98	571901,73
23	282735,60	572018,89
24	282718,56	572076,80
25	282768,29	572096,55
26	282800,31	572113,58
27	282811,89	572130,61
28	282822,11	572144,92

¹⁾ Układ współrzędnych płaskich prostokątnych PL-1992 jest jednym z układów tworzących państwowy system odniesień przestrzennych, o którym mowa w przepisach wydanych na podstawie art. 3 ust. 5 ustawy z dnia 17 maja 1989 r. – Prawo geodezyjne i kartograficzne (Dz. U. z 2021 r. poz. 1990 oraz z 2022 r. poz. 1846 i 2185).

1	2	3
29	282837,09	572159,22
30	282840,50	572187,15
31	282841,86	572200,78
32	282847,99	572210,99
33	282813,93	572318,62
34	282798,95	572360,86
35	282789,41	572379,93
36	282771,02	572416,72
37	282751,26	572443,29
38	282732,19	572458,27

MAPA SPECJALNEGO OBSZARU OCHRONY SIEDLISK PSTROSZYCE (PLH120073)



SIEDLISKA PRZYRODNICZE BĘDĄCE PRZEDMIOTEM OCHRONY
NA SPECJALNYM OBSZARZE OCHRONY SIEDLISK PSTROSZYCE (PLH120073)

Lp.	Kod ¹⁾	Nazwa
1	6210	Murawy kserotermiczne (<i>Festuco-Brometea</i> i ciepłolubne murawy z <i>Asplenion septentrionalis</i> <i>Festucion pallentis</i>)

¹⁾ Kody siedlisk są zgodne z rozporządzeniem Ministra Środowiska z dnia 13 kwietnia 2010 r. w sprawie siedlisk przyrodniczych oraz gatunków będących przedmiotem zainteresowania Wspólnoty, a także kryteriów wyboru obszarów kwalifikujących się do uznania lub wyznaczenia jako obszary Natura 2000 (Dz. U. z 2014 r. poz. 1713).