



DZIENNIK USTAW

RZECZYPOSPOLITEJ POLSKIEJ

Warszawa, dnia 19 grudnia 2022 r.

Poz. 2668

ROZPORZĄDZENIE MINISTRA KLIMATU I ŚRODOWISKA¹⁾

z dnia 2 listopada 2022 r.

w sprawie specjalnego obszaru ochrony siedlisk Armeria (PLH120091)

Na podstawie art. 27a ust. 1 ustawy z dnia 16 kwietnia 2004 r. o ochronie przyrody (Dz. U. z 2022 r. poz. 916, 1726 i 2185) zarządza się, co następuje:

§ 1. 1. Wyznacza się specjalny obszar ochrony siedlisk Armeria (PLH120091²⁾), obejmujący obszar 7,39 ha, położony w województwie małopolskim.

2. Granica obszaru, o którym mowa w ust. 1, w postaci wykazu współrzędnych punktów załamania granicy, jest określona w załączniku nr 1 do rozporządzenia.

§ 2. Mapa obszaru, o którym mowa w § 1, jest określona w załączniku nr 2 do rozporządzenia.

§ 3. Obszar, o którym mowa w § 1, wyznacza się w celu:

- 1) trwałej ochrony siedlisk przyrodniczych lub
- 2) odtworzenia właściwego stanu ochrony siedlisk przyrodniczych

– w stosunku do przedmiotów ochrony.

§ 4. Przedmiotem ochrony na obszarze, o którym mowa w § 1, są siedliska przyrodnicze określone w załączniku nr 3 do rozporządzenia.

§ 5. Rozporządzenie wchodzi w życie po upływie 14 dni od dnia ogłoszenia.

Minister Klimatu i Środowiska: *A. Moskwa*

¹⁾ Minister Klimatu i Środowiska kieruje działem administracji rządowej – środowisko, na podstawie § 1 ust. 2 pkt 3 rozporządzenia Prezesa Rady Ministrów z dnia 27 października 2021 r. w sprawie szczegółowego zakresu działania Ministra Klimatu i Środowiska (Dz. U. poz. 1949).

²⁾ Kod obszaru został określony zgodnie z decyzją wykonawczą Komisji (UE) 2022/231 z dnia 16 lutego 2022 r. w sprawie przyjęcia piętnastego zaktualizowanego wykazu terenów mających znaczenie dla Wspólnoty składających się na kontynentalny region biogeograficzny (notyfikowaną jako dokument nr C(2022) 854) (Dz. Urz. UE L 39 z 21.02.2022, str. 14).

Załączniki do rozporządzenia Ministra Klimatu i Środowiska
z dnia 2 listopada 2022 r. (Dz. U. poz. 2668)

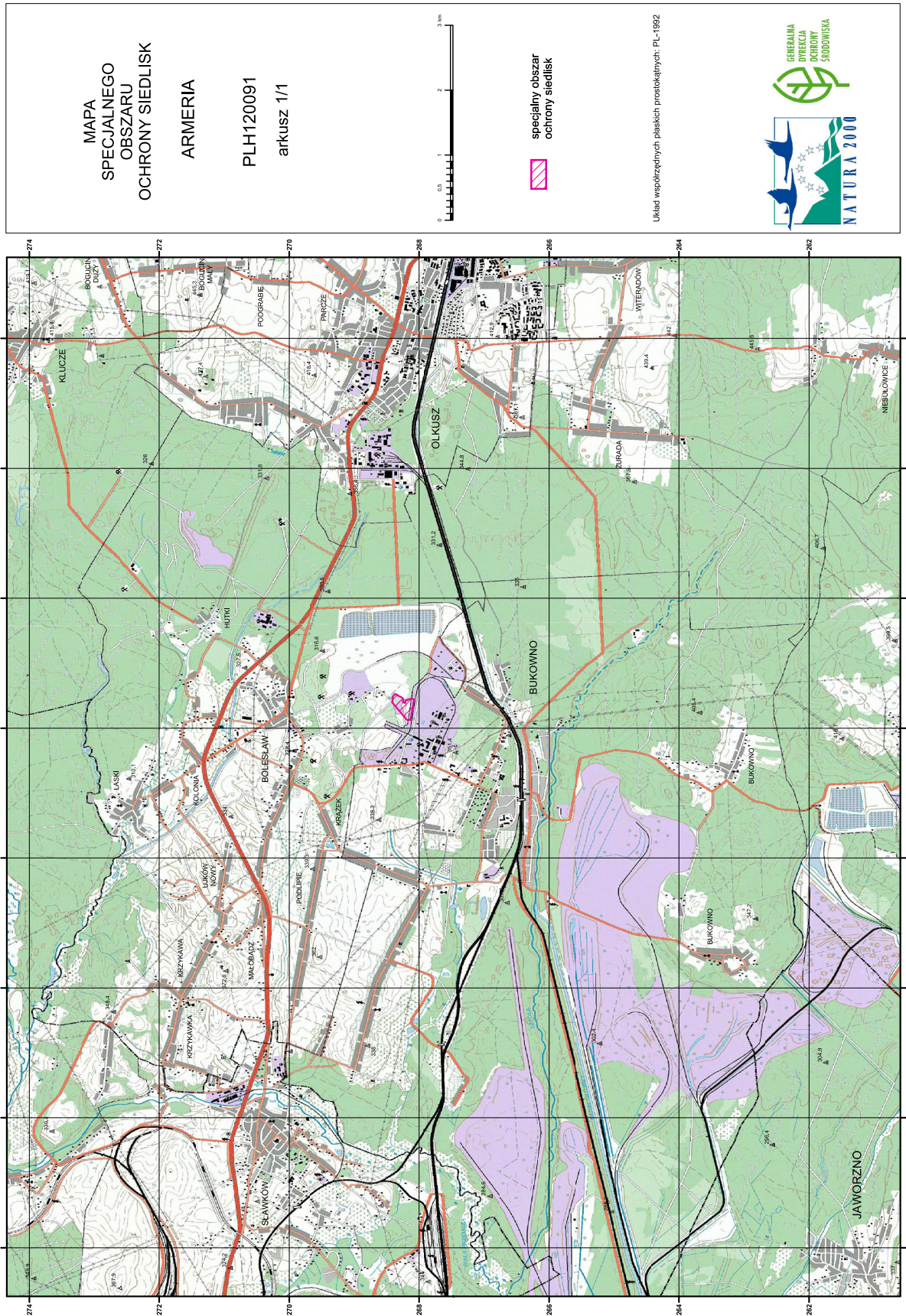
Załącznik nr 1**GRANICA SPECJALNEGO OBSZARU OCHRONY SIEDLISK
ARMERIA (PLH120091)**

Numer punktu załamania granicy	Współrzędne punktów załamania granicy (PL-1992) ¹⁾	
	X	Y
1	2	3
1	268406,39	534443,89
2	268404,65	534460,96
3	268406,39	534486,49
4	268400,04	534492,83
5	268380,10	534513,68
6	268361,97	534523,65
7	268351,10	534519,12
8	268332,97	534510,05
9	268321,19	534498,27
10	268303,06	534491,02
11	268268,62	534471,08
12	268248,68	534457,48
13	268246,86	534429,39
14	268247,77	534396,75
15	268220,58	534389,50
16	268213,33	534389,50
17	268210,61	534402,19
18	268202,45	534429,39
19	268187,04	534433,92
20	268154,41	534448,42
21	268124,50	534452,04
22	268099,12	534452,95
23	268082,48	534443,06
24	268086,07	534404,95
25	268088,67	534382,49
26	268090,34	534369,12
27	268096,01	534343,87
28	268098,79	534330,23

¹⁾ Układ współrzędnych płaskich prostokątnych PL-1992 jest jednym z układów tworzących państwowy system odniesień przestrzennych, o którym mowa w przepisach wydanych na podstawie art. 3 ust. 5 ustawy z dnia 17 maja 1989 r. – Prawo geodezyjne i kartograficzne (Dz. U. z 2021 r. poz. 1990 oraz z 2022 r. poz. 1846 i 2185).

1	2	3
29	268102,22	534310,18
30	268105,47	534293,47
31	268108,07	534274,81
32	268118,47	534211,42
33	268126,45	534158,23
34	268131,56	534123,93
35	268187,95	534123,93
36	268406,39	534386,78
37	268414,12	534395,96
38	268409,11	534421,23
39	268406,39	534443,89

MAPA SPECJALNEGO OBSZARU OCHRONY SIEDLISK ARMERIA (PLH120091)



Załącznik nr 3

SIEDLISKA PRZYRODNICZE BĘDĄCE PRZEDMIOTEM OCHRONY
NA SPECJALNYM OBSZARZE OCHRONY SIEDLISK ARMERIA (PLH120091)

Lp.	Kod ¹⁾	Nazwa
1	6130	Murawy galmanowe <i>Violetalia calaminariae</i>

¹⁾ Kody siedlisk są zgodne z rozporządzeniem Ministra Środowiska z dnia 13 kwietnia 2010 r. w sprawie siedlisk przyrodniczych oraz gatunków będących przedmiotem zainteresowania Wspólnoty, a także kryteriów wyboru obszarów kwalifikujących się do uznania lub wyznaczenia jako obszary Natura 2000 (Dz. U. z 2014 r. poz. 1713).