



# DZIENNIK USTAW

## RZECZYPOSPOLITEJ POLSKIEJ

---

Warszawa, dnia 20 grudnia 2022 r.

Poz. 2677

### ROZPORZĄDZENIE MINISTRA KLIMATU I ŚRODOWISKA<sup>1)</sup>

z dnia 2 listopada 2022 r.

#### w sprawie specjalnego obszaru ochrony siedlisk Uroczysko Łopień (PLH120078)

Na podstawie art. 27a ust. 1 ustawy z dnia 16 kwietnia 2004 r. o ochronie przyrody (Dz. U. z 2022 r. poz. 916, 1726 i 2185) zarządza się, co następuje:

§ 1. 1. Wyznacza się specjalny obszar ochrony siedlisk Uroczysko Łopień (PLH120078<sup>2)</sup>), obejmujący obszar 44,52 ha, położony w województwie małopolskim, składający się z dwóch powiązanych funkcjonalnie enklaw.

2. Granica obszaru, o którym mowa w ust. 1, w postaci wykazu współrzędnych punktów załamania granicy, jest określona w załączniku nr 1 do rozporządzenia.

§ 2. Mapa obszaru, o którym mowa w § 1, jest określona w załączniku nr 2 do rozporządzenia.

§ 3. Obszar, o którym mowa w § 1, wyznacza się w celu:

- 1) trwałej ochrony:
  - a) siedlisk przyrodniczych,
  - b) populacji zagrożonych wyginięciem gatunków zwierząt innych niż ptaki lub
- 2) odtworzenia właściwego stanu ochrony siedlisk przyrodniczych lub właściwego stanu ochrony gatunków, o których mowa w pkt 1 lit. b

– w stosunku do przedmiotów ochrony.

§ 4. Przedmiotem ochrony na obszarze, o którym mowa w § 1, są:

- 1) siedliska przyrodnicze określone w załączniku nr 3 do rozporządzenia;
- 2) gatunki zwierząt innych niż ptaki, określone w załączniku nr 4 do rozporządzenia, oraz ich siedliska.

§ 5. Rozporządzenie wchodzi w życie po upływie 14 dni od dnia ogłoszenia.

Minister Klimatu i Środowiska: *A. Moskwa*

---

<sup>1)</sup> Minister Klimatu i Środowiska kieruje działem administracji rządowej – środowisko, na podstawie § 1 ust. 2 pkt 3 rozporządzenia Prezesa Rady Ministrów z dnia 27 października 2021 r. w sprawie szczegółowego zakresu działania Ministra Klimatu i Środowiska (Dz. U. poz. 1949).

<sup>2)</sup> Kod obszaru został określony zgodnie z decyzją wykonawczą Komisji (UE) 2022/223 z dnia 16 lutego 2022 r. w sprawie przyjęcia piętnastego zaktualizowanego wykazu terenów mających znaczenie dla Wspólnoty składających się na alpejski region biogeograficzny (notyfikowaną jako dokument nr C(2022) 845) (Dz. Urz. UE L 37 z 18.02.2022, str. 79).

Załączniki do rozporządzenia Ministra Klimatu i Środowiska  
z dnia 2 listopada 2022 r. (Dz. U. poz. 2677)

**Załącznik nr 1****GRANICA SPECJALNEGO OBSZARU OCHRONY SIEDLISK  
UROCZYSKO ŁOPIEŃ (PLH120078)<sup>1)</sup>****1) granica pierwszej enklawy obszaru**

Numer punktu załamania granicy	Współrzędne punktów załamania granicy (PL-1992) <sup>2)</sup>	
	X	Y
1	2	3
1	204860,93	591284,35
2	204851,54	591300,00
3	204854,15	591317,22
4	204845,28	591337,56
5	204826,50	591360,52
6	204804,07	591380,34
7	204785,81	591397,03
8	204760,25	591424,68
9	204734,68	591441,90
10	204713,30	591459,11
11	204703,38	591469,03
12	204683,56	591477,89
13	204662,69	591489,89
14	204640,26	591500,33
15	204619,91	591506,59
16	204603,74	591510,24
17	204576,09	591515,45
18	204544,27	591521,72
19	204535,92	591504,50
20	204535,03	591476,31
21	204585,22	591457,59
22	204574,64	591432,50
23	204664,20	591423,84
24	204680,22	591408,31
25	204672,93	591391,46
26	204708,44	591365,93
27	204751,26	591345,36

<sup>1)</sup> Specjalny obszar ochrony siedlisk Uroczysko Łopień (PLH120078) składa się z dwóch powiązanych funkcjonalnie enklaw.

<sup>2)</sup> Układ współrzędnych płaskich prostokątnych PL-1992 jest jednym z układów tworzących państwowy system odniesień przestrzennych, o którym mowa w przepisach wydanych na podstawie art. 3 ust. 5 ustawy z dnia 17 maja 1989 r. – Prawo geodezyjne i kartograficzne (Dz. U. z 2021 r. poz. 1990 oraz z 2022 r. poz. 1846 i 2185).

1	2	3
28	204781,40	591322,70
29	204805,47	591299,40
30	204831,38	591258,87
31	204854,43	591243,98
32	204858,84	591257,74
33	204858,84	591269,22
34	204860,93	591284,35

## 2) granica drugiej enklawy obszaru

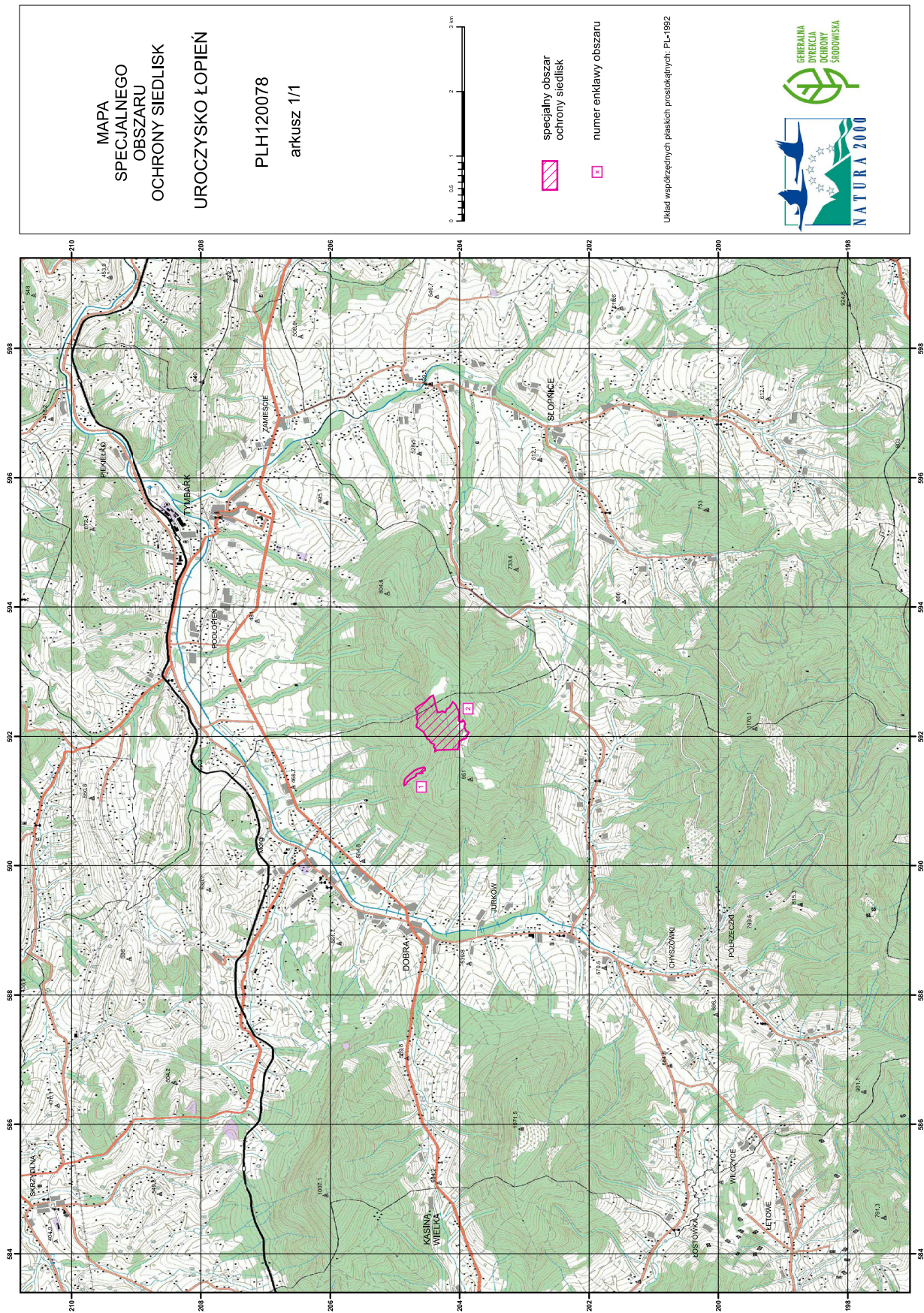
Numer punktu załamania granicy	Współrzędne punktów załamania granicy (PL-1992) <sup>2)</sup>	
	X	Y
1	2	3
1	204659,29	592447,43
2	204626,36	592472,52
3	204584,95	592497,82
4	204525,88	592536,28
5	204491,26	592576,40
6	204482,32	592585,58
7	204453,31	592615,40
8	204407,69	592632,81
9	204401,18	592608,18
10	204395,13	592584,46
11	204387,69	592552,38
12	204385,32	592534,34
13	204381,18	592516,10
14	204373,74	592489,60
15	204364,91	592455,65
16	204361,19	592437,98
17	204353,75	592411,94
18	204345,84	592383,11
19	204343,89	592369,06
20	204297,54	592378,19
21	204265,68	592393,98
22	204231,40	592372,32
23	204225,37	592366,37
24	204196,85	592427,66
25	204159,36	592442,71

1	2	3
26	204105,15	592533,76
27	204090,02	592521,04
28	204060,90	592487,52
29	204025,86	592410,44
30	204015,71	592410,77
31	204014,50	592383,12
32	204011,12	592341,45
33	204016,75	592241,02
34	203966,55	592225,37
35	203951,96	592252,05
36	203945,10	592246,17
37	203940,00	592241,79
38	203934,12	592236,74
39	203931,95	592234,88
40	203914,25	592187,97
41	203928,15	592161,40
42	203907,69	592093,66
43	203855,72	592061,18
44	203904,44	591970,22
45	204015,10	591925,36
46	204011,38	591912,15
47	204008,61	591885,36
48	204008,61	591871,51
49	204015,07	591854,42
50	204022,00	591830,87
51	204031,23	591812,65
52	204026,25	591796,26
53	204078,44	591796,51
54	204343,95	591786,90
55	204381,14	591768,74
56	204382,21	591780,10
57	204372,10	591810,36
58	204395,16	591824,06
59	204401,73	591844,73
60	204389,82	591875,82
61	204443,13	591899,36
62	204457,71	591921,06
63	204465,55	591942,26

1	2	3
64	204486,58	591957,58
65	204500,44	591959,23
66	204532,66	592020,13
67	204534,63	592022,20
68	204536,21	592026,85
69	204536,39	592027,20
70	204565,83	592070,63
71	204638,96	592125,61
72	204664,71	592144,97
73	204668,97	592167,01
74	204648,25	592218,88
75	204651,98	592243,78
76	204664,43	592287,75
77	204651,20	592324,84
78	204656,30	592377,20
79	204670,63	592390,46
80	204686,95	592427,34
81	204666,34	592442,06
82	204659,29	592447,43

Załącznik nr 2

MAPA SPECJALNEGO OBSZARU OCHRONY SIEDLISK UROCZYSKO ŁOPIEŃ (PLH120078)



## Załącznik nr 3

SIEDLISKA PRZYRODNICZE BĘDĄCE PRZEDMIOTEM OCHRONY  
NA SPECJALNYM OBSZARZE OCHRONY SIEDLISK UROCZYSKO ŁOPIEŃ (PLH120078)

Lp.	Kod <sup>1)</sup>	Nazwa
1	7110	Torfowiska wysokie z roślinnością torfotwórczą (żywe)
2	8310	Jaskinie nieudostępnione do zwiedzania
3	9130	Żyzne buczyny ( <i>Dentario glandulosae Fagenion</i> , <i>Galio odorati-Fagenion</i> )
4	91D0	Bory i lasy bagienne ( <i>Vaccinio uliginosi Betuletum pubescentis</i> , <i>Vaccinio uliginosi Pinetum</i> , <i>Pino mugo-Sphagnetum</i> , <i>Sphagno girgensohnii-Piceetum</i> ) i brzoźowo-sosnowe bagienne lasy borealne

<sup>1)</sup> Kody siedlisk są zgodne z rozporządzeniem Ministra Środowiska z dnia 13 kwietnia 2010 r. w sprawie siedlisk przyrodniczych oraz gatunków będących przedmiotem zainteresowania Wspólnoty, a także kryteriów wyboru obszarów kwalifikujących się do uznania lub wyznaczenia jako obszary Natura 2000 (Dz. U. z 2014 r. poz. 1713).

## Załącznik nr 4

GATUNKI ZWIERZĄT INNYCH NIŻ PTAKI, BĘDĄCE PRZEDMIOTEM OCHRONY  
NA SPECJALNYM OBSZARZE OCHRONY SIEDLISK UROCZYSKO ŁOPIEŃ (PLH120078)

Lp.	Nazwa polska	Nazwa naukowa	Populacja objęta ochroną
1	nocek Bechsteina	<i>Myotis bechsteini</i>	migrująca
2	nocek Bechsteina	<i>Myotis bechsteini</i>	zimująca
3	nocek orzęsiony	<i>Myotis emarginatus</i>	migrująca
4	nocek orzęsiony	<i>Myotis emarginatus</i>	zimująca
5	podkowiec mały	<i>Rhinolophus hipposideros</i>	zimująca