



DZIENNIK USTAW

RZECZYPOSPOLITEJ POLSKIEJ

Warszawa, dnia 23 grudnia 2022 r.

Poz. 2746

ROZPORZĄDZENIE MINISTRA KLIMATU I ŚRODOWISKA¹⁾

z dnia 2 listopada 2022 r.

w sprawie specjalnego obszaru ochrony siedlisk Widnica (PLH120076)

Na podstawie art. 27a ust. 1 ustawy z dnia 16 kwietnia 2004 r. o ochronie przyrody (Dz. U. z 2022 r. poz. 916, 1726 i 2185) zarządza się, co następuje:

§ 1. 1. Wyznacza się specjalny obszar ochrony siedlisk Widnica (PLH120076²⁾), obejmujący obszar 7,86 ha, położony w województwie małopolskim.

2. Granica obszaru, o którym mowa w ust. 1, w postaci wykazu współrzędnych punktów załamania granicy, jest określona w załączniku nr 1 do rozporządzenia.

§ 2. Mapa obszaru, o którym mowa w § 1, jest określona w załączniku nr 2 do rozporządzenia.

§ 3. Obszar, o którym mowa w § 1, wyznacza się w celu:

- 1) trwałej ochrony siedlisk przyrodniczych lub
- 2) odtworzenia właściwego stanu ochrony siedlisk przyrodniczych

– w stosunku do przedmiotów ochrony.

§ 4. Przedmiotem ochrony na obszarze, o którym mowa w § 1, są siedliska przyrodnicze określone w załączniku nr 3 do rozporządzenia.

§ 5. Rozporządzenie wchodzi w życie po upływie 14 dni od dnia ogłoszenia.

Minister Klimatu i Środowiska: *A. Moskwa*

¹⁾ Minister Klimatu i Środowiska kieruje działem administracji rządowej – środowisko, na podstawie § 1 ust. 2 pkt 3 rozporządzenia Prezesa Rady Ministrów z dnia 27 października 2021 r. w sprawie szczegółowego zakresu działania Ministra Klimatu i Środowiska (Dz. U. poz. 1949).

²⁾ Kod obszaru został określony zgodnie z decyzją wykonawczą Komisji (UE) 2022/231 z dnia 16 lutego 2022 r. w sprawie przyjęcia piętnastego zaktualizowanego wykazu terenów mających znaczenie dla Wspólnoty składających się na kontynentalny region biogeograficzny (notyfikowaną jako dokument nr C(2022) 854) (Dz. Urz. UE L 39 z 21.02.2022, str. 14).

Załączniki do rozporządzenia Ministra Klimatu i Środowiska
z dnia 2 listopada 2022 r. (Dz. U. poz. 2746)

Załącznik nr 1**GRANICA SPECJALNEGO OBSZARU OCHRONY SIEDLISK
WIDNICA (PLH120076)**

Numer punktu załamania granicy	Współrzędne punktów załamania granicy (PL-1992) ¹⁾	
	X	Y
1	2	3
1	281770,49	573163,22
2	281759,82	573162,51
3	281737,06	573263,51
4	281726,39	573309,75
5	281740,62	573312,59
6	281728,52	573360,96
7	281716,43	573410,04
8	281705,05	573421,42
9	281704,34	573434,22
10	281707,90	573440,62
11	281704,34	573463,39
12	281698,65	573466,23
13	281694,38	573473,34
14	281690,11	573491,13
15	281686,56	573502,51
16	281678,73	573513,89
17	281681,58	573535,94
18	281677,31	573550,16
19	281677,31	573562,26
20	281665,93	573577,19
21	281656,68	573601,38
22	281650,28	573628,41
23	281644,59	573652,59
24	281643,88	573671,79
25	281636,06	573685,31
26	281634,63	573708,07
27	281627,52	573720,16
28	281619,70	573779,91

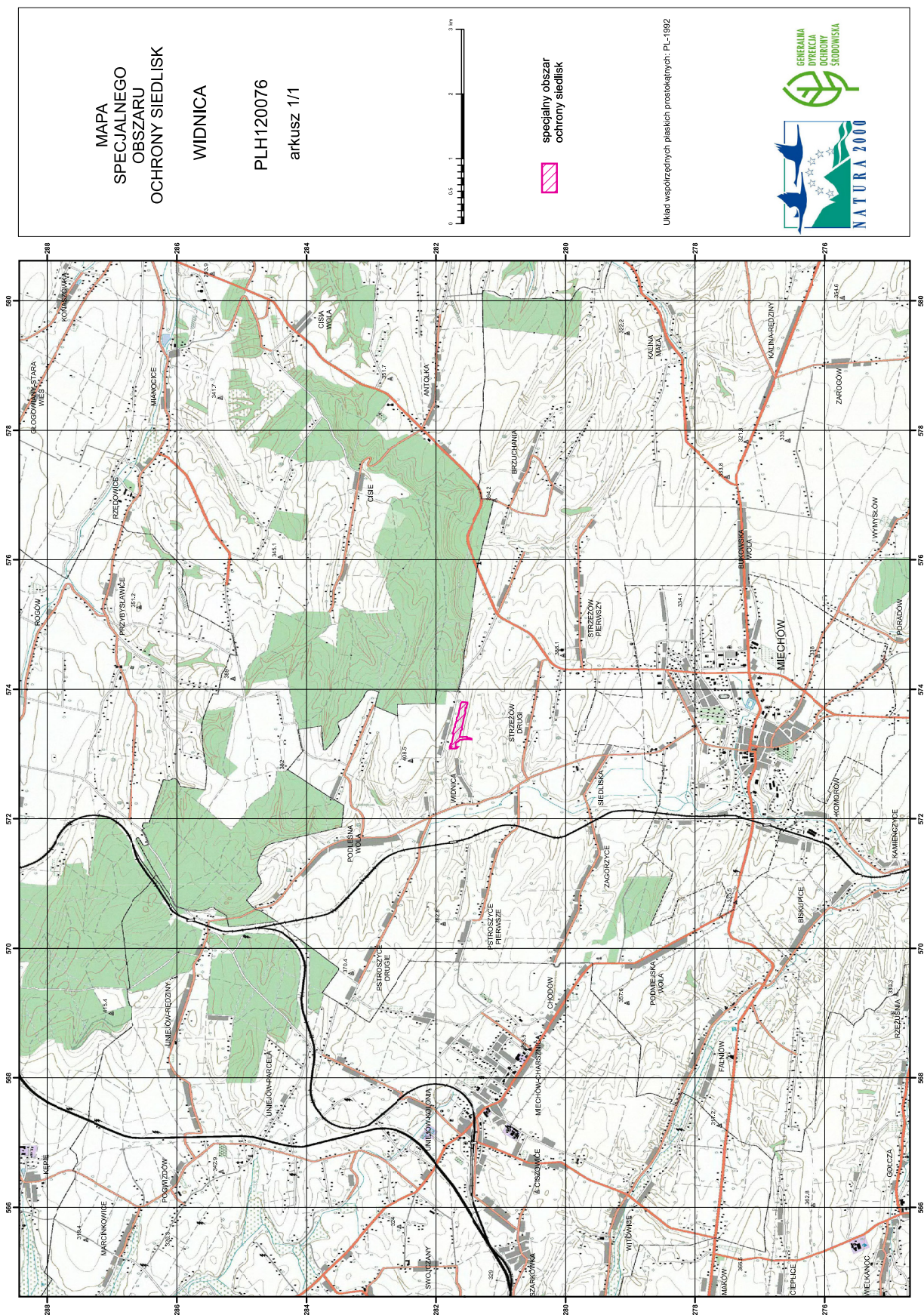
¹⁾ Układ współrzędnych płaskich prostokątnych PL-1992 jest jednym z układów tworzących państwowy system odniesień przestrzennych, o którym mowa w przepisach wydanych na podstawie art. 3 ust. 5 ustawy z dnia 17 maja 1989 r. – Prawo geodezyjne i kartograficzne (Dz. U. z 2021 r. poz. 1990 oraz z 2022 r. poz. 1846 i 2185).

1	2	3
29	281599,78	573806,94
30	281515,85	573796,27
31	281515,85	573772,09
32	281525,09	573749,33
33	281528,65	573737,94
34	281530,07	573715,18
35	281545,01	573714,47
36	281547,86	573684,60
37	281551,41	573671,79
38	281546,43	573652,59
39	281547,14	573630,54
40	281555,68	573602,09
41	281566,35	573570,79
42	281572,04	573553,72
43	281578,44	573516,73
44	281584,84	573474,77
45	281594,80	573442,05
46	281604,05	573415,73
47	281596,93	573405,77
48	281594,80	573392,26
49	281595,51	573384,43
50	281599,07	573378,03
51	281606,89	573373,76
52	281618,27	573360,96
53	281618,98	573339,62
54	281622,54	573314,02
55	281630,37	573279,16
56	281638,19	573262,80
57	281522,25	573266,36
58	281523,67	573254,98
59	281500,91	573251,42
60	281482,42	573248,58
61	281451,12	573236,48
62	281451,83	573225,10
63	281503,04	573230,79
64	281572,04	573230,08
65	281591,24	573222,26
66	281626,81	573222,26


1	2	3
67	281641,03	573211,59
68	281650,99	573200,21
69	281664,51	573189,54
70	281685,13	573179,58
71	281692,96	573173,89
72	281696,52	573167,49
73	281697,23	573151,13
74	281697,94	573111,30
75	281658,82	573112,01
76	281675,18	573094,23
77	281694,38	573084,98
78	281712,16	573084,98
79	281786,85	573085,69
80	281765,51	573111,30
81	281789,16	573110,41
82	281770,49	573163,22

Załącznik nr 2

MAPA SPECJALNEGO OBSZARU OCHRONY SIEDLISK WIDNICA (PLH120076)



MAPA
SPECJALNEGO
OBSZARU
OCHRONY SIEDLISK
WIDNICA
PLH120076
arkuś 1/1

 specjalny obszar
ochrony siedlisk

Układ współrzędnych płaskich prostokątnych PL-1992



Załącznik nr 3

SIEDLISKA PRZYRODNICZE BĘDĄCE PRZEDMIOTEM OCHRONY
NA SPECJALNYM OBSZARZE OCHRONY SIEDLISK WIDNICA (PLH120076)

Lp.	Kod ¹⁾	Nazwa
1	6210	Murawy kserotermiczne (<i>Festuco-Brometea</i> i ciepłolubne murawy z <i>Asplenion septentrionalis</i> <i>Festucion pallentis</i>)

¹⁾ Kody siedlisk są zgodne z rozporządzeniem Ministra Środowiska z dnia 13 kwietnia 2010 r. w sprawie siedlisk przyrodniczych oraz gatunków będących przedmiotem zainteresowania Wspólnoty, a także kryteriów wyboru obszarów kwalifikujących się do uznania lub wyznaczenia jako obszary Natura 2000 (Dz. U. z 2014 r. poz. 1713).