



# DZIENNIK USTAW

## RZECZYPOSPOLITEJ POLSKIEJ

Warszawa, dnia 7 lutego 2022 r.

Poz. 287

### ROZPORZĄDZENIE MINISTRA KLIMATU I ŚRODOWISKA<sup>1)</sup>

z dnia 12 stycznia 2022 r.

#### w sprawie specjalnego obszaru ochrony siedlisk Mamerki (PLH280004)

Na podstawie art. 27a ust. 1 ustawy z dnia 16 kwietnia 2004 r. o ochronie przyrody (Dz. U. z 2021 r. poz. 1098 i 1718 oraz z 2022 r. poz. 84) zarządza się, co następuje:

§ 1. 1. Wyznacza się specjalny obszar ochrony siedlisk Mamerki (PLH280004<sup>2)</sup>), obejmujący obszar 162,09 ha, położony w województwie warmińsko-mazurskim.

2. Granica obszaru, o którym mowa w ust. 1, w postaci wykazu współrzędnych punktów załamania granicy, jest określona w załączniku nr 1 do rozporządzenia.

§ 2. Mapa obszaru, o którym mowa w § 1, jest określona w załączniku nr 2 do rozporządzenia.

§ 3. Obszar, o którym mowa w § 1, wyznacza się w celu:

- 1) trwałej ochrony:
  - a) siedlisk przyrodniczych,
  - b) populacji zagrożonych wyginięciem gatunków zwierząt innych niż ptaki lub
- 2) odtworzenia właściwego stanu ochrony siedlisk przyrodniczych lub właściwego stanu ochrony gatunków, o których mowa w pkt 1 lit. b

– w stosunku do przedmiotów ochrony.

§ 4. Przedmiotem ochrony na obszarze, o którym mowa w § 1, są:

- 1) siedliska przyrodnicze określone w załączniku nr 3 do rozporządzenia;
- 2) gatunki zwierząt innych niż ptaki, określone w załączniku nr 4 do rozporządzenia, oraz ich siedliska.

§ 5. Rozporządzenie wchodzi w życie po upływie 14 dni od dnia ogłoszenia.

Minister Klimatu i Środowiska: *A. Moskwa*

<sup>1)</sup> Minister Klimatu i Środowiska kieruje działem administracji rządowej – środowisko, na podstawie § 1 ust. 2 pkt 3 rozporządzenia Prezesa Rady Ministrów z dnia 27 października 2021 r. w sprawie szczegółowego zakresu działania Ministra Klimatu i Środowiska (Dz. U. poz. 1949).

<sup>2)</sup> Kod obszaru został określony zgodnie z decyzją wykonawczą Komisji (UE) 2021/161 z dnia 21 stycznia 2021 r. w sprawie przyjęcia czternastego zaktualizowanego wykazu terenów mających znaczenie dla Wspólnoty składających się na kontynentalny region biogeograficzny (notyfikowaną jako dokument nr C(2021) 21) (Dz. Urz. UE L 51 z 15.02.2021, str. 330).

Załączniki do rozporządzenia Ministra Klimatu i Środowiska  
z dnia 12 stycznia 2022 r. (poz. 287)

**Załącznik nr 1****GRANICA SPECJALNEGO OBSZARU OCHRONY SIEDLISK  
MAMERKI (PLH280004)**

Numer punktu załamania granicy	Współrzędne punktów załamania granicy (PL-1992) <sup>1)</sup>	
	X	Y
1	2	3
1	706161,24	672872,25
2	706161,26	672881,31
3	706164,38	672969,37
4	706164,40	672969,78
5	706164,40	672970,00
6	706165,48	672985,04
7	706168,46	673026,87
8	706168,60	673028,76
9	706169,46	673035,98
10	706090,24	673042,42
11	706052,13	673054,11
12	706047,75	673055,45
13	706045,72	673056,07
14	706022,17	673079,30
15	706020,62	673080,83
16	705979,74	673112,18
17	705954,07	673135,87
18	705930,02	673158,05
19	705907,71	673176,36
20	705902,54	673183,63
21	705901,09	673185,66
22	705847,52	673208,41
23	705826,32	673206,74
24	705807,26	673180,53
25	705771,29	673162,77
26	705701,50	673119,94
27	705661,82	673099,60
28	705630,15	673092,87

<sup>1)</sup> Układ współrzędnych płaskich prostokątnych PL-1992 jest jednym z układów tworzących państwowy system odniesień przestrzennych, o którym mowa w przepisach wydanych na podstawie art. 3 ust. 5 ustawy z dnia 17 maja 1989 r. – Prawo geodezyjne i kartograficzne (Dz. U. z 2021 r. poz. 1990).

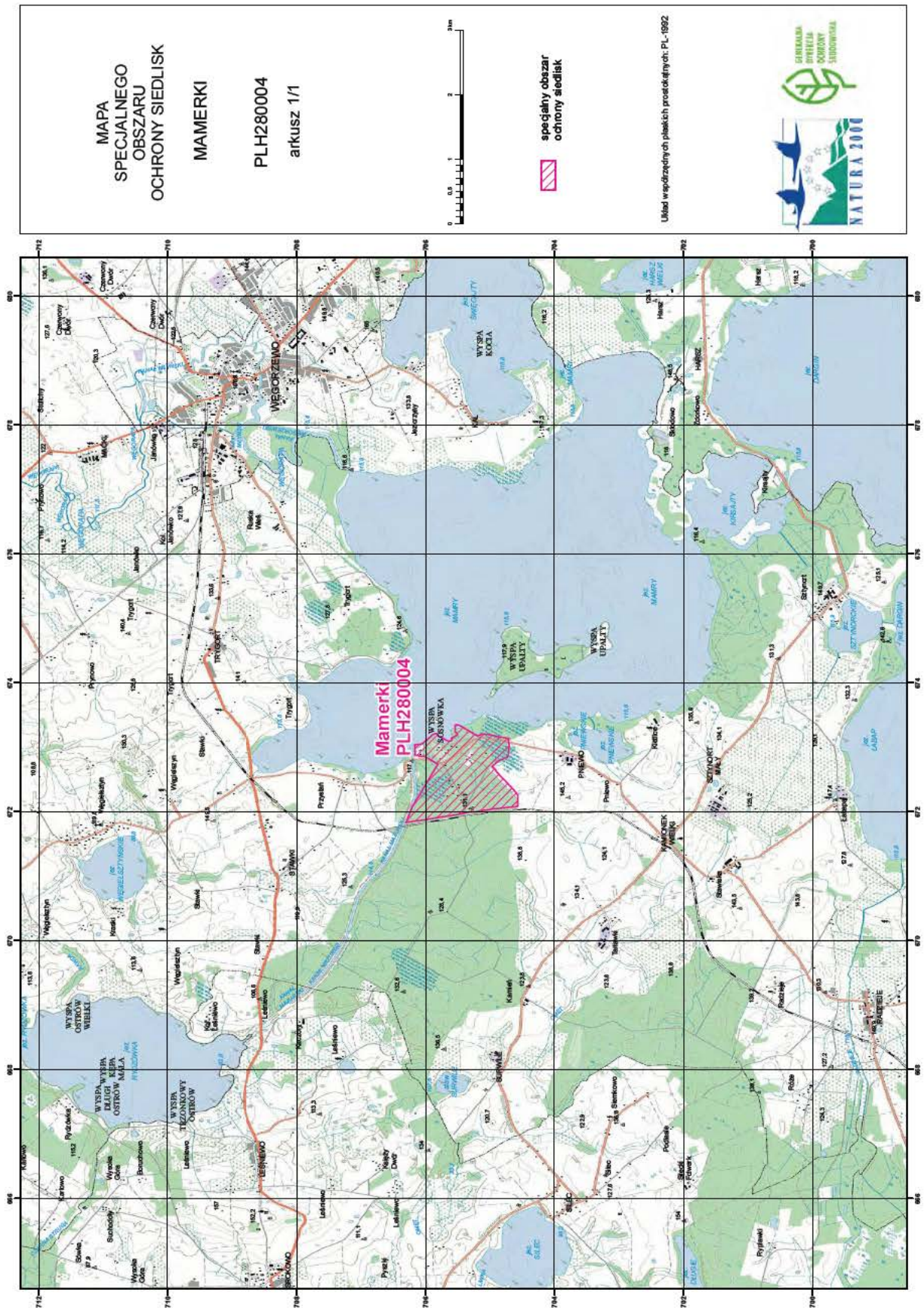
1	2	3
29	705623,31	673094,63
30	705603,97	673099,62
31	705592,14	673102,67
32	705598,10	673125,72
33	705592,27	673144,20
34	705592,12	673144,66
35	705566,93	673152,33
36	705555,06	673155,95
37	705540,32	673173,88
38	705535,37	673179,90
39	705527,90	673176,75
40	705526,78	673176,28
41	705515,64	673177,28
42	705506,27	673193,92
43	705515,25	673217,17
44	705543,87	673232,16
45	705539,62	673274,30
46	705544,51	673335,45
47	705524,16	673343,84
48	705513,26	673348,34
49	705472,28	673334,39
50	705469,06	673335,08
51	705469,04	673335,07
52	705432,64	673313,55
53	705309,03	673240,46
54	705247,60	673204,13
55	705194,44	673172,70
56	705192,28	673173,67
57	705160,76	673187,79
58	705102,42	673204,31
59	705101,91	673204,32
60	705084,69	673204,57
61	705002,79	673191,38
62	704835,77	673151,73
63	704771,02	673143,95
64	704709,51	673136,56
65	704711,77	673121,29
66	704718,41	673097,35

1	2	3
67	704698,28	673028,20
68	704721,38	672852,72
69	704801,03	672815,71
70	704843,91	672795,78
71	704867,22	672790,79
72	704963,44	672703,58
73	704966,54	672700,77
74	704931,86	672666,61
75	704913,98	672648,99
76	704909,57	672630,44
77	704842,32	672556,79
78	704827,36	672540,41
79	704751,71	672461,38
80	704648,61	672353,69
81	704646,21	672351,17
82	704569,06	672257,01
83	704569,79	672136,39
84	704570,12	672081,70
85	704620,91	672071,78
86	704656,65	672071,15
87	704675,19	672069,17
88	704726,67	672063,67
89	704820,73	672054,31
90	704827,76	672053,23
91	704922,30	672045,30
92	704927,32	672046,16
93	704945,38	672045,31
94	704960,59	672040,41
95	704986,33	672036,14
96	705011,65	672031,94
97	705056,10	672024,96
98	705084,32	672023,34
99	705114,66	672017,06
100	705213,99	671997,73
101	705281,78	671998,04
102	705298,94	671995,14
103	705311,13	671993,05
104	705359,72	671985,29

1	2	3
105	705406,08	671973,26
106	705414,60	671971,12
107	705452,28	671963,51
108	705455,28	671963,07
109	705525,21	671952,45
110	705588,10	671939,18
111	705659,62	671930,01
112	705824,55	671905,74
113	705869,07	671893,86
114	705917,31	671886,09
115	706040,68	671868,24
116	706133,21	671856,09
117	706300,94	671834,07
118	706263,69	671923,67
119	706260,63	671932,55
120	706255,07	671946,79
121	706235,30	671997,47
122	706223,59	672028,21
123	706203,88	672080,79
124	706201,43	672087,62
125	706199,50	672086,49
126	706122,37	672214,05
127	706119,36	672219,02
128	706039,94	672350,36
129	705999,70	672416,90
130	705935,10	672523,73
131	705867,85	672634,94
132	705808,53	672733,04
133	705886,60	672779,67
134	705971,30	672830,26
135	706020,50	672859,65
136	706067,62	672858,72
137	706099,69	672857,33
138	706101,92	672873,61
139	706122,75	672873,14
140	706161,24	672872,25

Załącznik nr 2

MAPA SPECJALNEGO OBSZARU OCHRONY SIEDLISK MAMERKI (PLH280004)



MAPA  
SPECJALNEGO  
OBSZARU  
OCHRONY SIEDLISK  
MAMERKI  
PLH280004  
arkusz 1/1

specjalny obszar  
ochrony siedlisk

Układ współrzędnych płaskich projektowanych: PL-1992



## Załącznik nr 3

SIEDLISKA PRZYRODNICZE BĘDĄCE PRZEDMIOTEM OCHRONY  
NA SPECJALNYM OBSZARZE OCHRONY SIEDLISK MAMERKI (PLH280004)

Lp.	Kod <sup>1)</sup>	Nazwa
1	9170	Grąd środkowoeuropejski i subkontynentalny ( <i>Galio-Carpinetum</i> , <i>Tilio-Carpinetum</i> )
2	91D0	Bory i lasy bagienne ( <i>Vaccinio uliginosi Betuletum pubescentis</i> , <i>Vaccinio uliginosi Pinetum</i> , <i>Pino mugo-Sphagnetum</i> , <i>Sphagno girgensohnii-Piceetum</i> ) i brzoźowo-sosnowe bagienne lasy borealne
3	91E0	Łęgi wierzbowe, topolowe, olszowe i jesionowe ( <i>Salicetum albo-fragilis</i> , <i>Populetum albae</i> , <i>Alnenion glutinoso-incanae</i> ) i olsy źródliskowe

<sup>1)</sup> Kody siedlisk są zgodne z rozporządzeniem Ministra Środowiska z dnia 13 kwietnia 2010 r. w sprawie siedlisk przyrodniczych oraz gatunków będących przedmiotem zainteresowania Wspólnoty, a także kryteriów wyboru obszarów kwalifikujących się do uznania lub wyznaczenia jako obszary Natura 2000 (Dz. U. z 2014 r. poz. 1713).

## Załącznik nr 4

GATUNKI ZWIERZĄT INNYCH NIŻ PTAKI, BĘDĄCE PRZEDMIOTEM OCHRONY  
NA SPECJALNYM OBSZARZE OCHRONY SIEDLISK MAMERKI (PLH280004)

Lp.	Nazwa polska	Nazwa naukowa	Populacja objęta ochroną
1	mopek	<i>Barbastella barbastellus</i>	zimująca