



DZIENNIK USTAW

RZECZYPOSPOLITEJ POLSKIEJ

Warszawa, dnia 7 lutego 2022 r.

Poz. 297

ROZPORZĄDZENIE MINISTRA KLIMATU I ŚRODOWISKA¹⁾

z dnia 16 grudnia 2021 r.

w sprawie specjalnego obszaru ochrony siedlisk Buczyna Janinowska (PLH100017)

Na podstawie art. 27a ust. 1 ustawy z dnia 16 kwietnia 2004 r. o ochronie przyrody (Dz. U. z 2021 r. poz. 1098 i 1718 oraz z 2022 r. poz. 84) zarządza się, co następuje:

§ 1. 1. Wyznacza się specjalny obszar ochrony siedlisk Buczyna Janinowska (PLH100017²⁾), obejmujący obszar 528,96 ha, położony w województwie łódzkim.

2. Granica obszaru, o którym mowa w ust. 1, w postaci wykazu współrzędnych punktów załamania granicy, jest określona w załączniku nr 1 do rozporządzenia.

§ 2. Mapa obszaru, o którym mowa w § 1, jest określona w załączniku nr 2 do rozporządzenia.

§ 3. Obszar, o którym mowa w § 1, wyznacza się w celu:

- 1) trwałej ochrony siedlisk przyrodniczych lub
- 2) odtworzenia właściwego stanu ochrony siedlisk przyrodniczych

– w stosunku do przedmiotów ochrony.

§ 4. Przedmiotem ochrony na obszarze, o którym mowa w § 1, są siedliska przyrodnicze określone w załączniku nr 3 do rozporządzenia.

§ 5. Rozporządzenie wchodzi w życie po upływie 14 dni od dnia ogłoszenia.

Minister Klimatu i Środowiska: *A. Moskwa*

¹⁾ Minister Klimatu i Środowiska kieruje działem administracji rządowej – środowisko, na podstawie § 1 ust. 2 pkt 3 rozporządzenia Prezesa Rady Ministrów z dnia 27 października 2021 r. w sprawie szczegółowego zakresu działania Ministra Klimatu i Środowiska (Dz. U. poz. 1949).

²⁾ Kod obszaru został określony zgodnie z decyzją wykonawczą Komisji (UE) 2021/161 z dnia 21 stycznia 2021 r. w sprawie przyjęcia czternastego zaktualizowanego wykazu terenów mających znaczenie dla Wspólnoty składających się na kontynentalny region biogeograficzny (notyfikowaną jako dokument nr C(2021) 21) (Dz. Urz. UE L 51 z 15.02.2021, str. 330).

Załączniki do rozporządzenia Ministra Klimatu i Środowiska
z dnia 16 grudnia 2021 r. (poz. 297)

Załącznik nr 1

GRANICA SPECJALNEGO OBSZARU OCHRONY SIEDLISK
BUCZYNA JANINOWSKA (PLH100017)

Numer punktu załamania granicy	Współrzędne punktów załamania granicy (PL-1992) ¹⁾	
	X	Y
1	2	3
1	443702,19	547802,81
2	443661,12	547821,42
3	443595,02	547852,74
4	443467,35	547905,75
5	443364,24	547948,56
6	443312,68	547969,96
7	443261,12	547991,37
8	443143,13	548038,83
9	443040,71	548079,21
10	442694,60	548205,08
11	442627,73	548255,79
12	442607,63	548271,42
13	442563,55	548306,98
14	442511,14	548347,73
15	442473,91	548375,41
16	442448,24	548395,40
17	442430,64	548409,11
18	442387,95	548443,63
19	442335,65	548483,10
20	442335,40	548483,29
21	442333,99	548484,39
22	442332,32	548485,69
23	442291,37	548517,58
24	442250,43	548549,47
25	442169,16	548615,57
26	442090,14	548678,63
27	441976,44	548769,34
28	441867,28	548852,66

¹⁾ Układ współrzędnych płaskich prostokątnych PL-1992 jest jednym z układów tworzących państwowy system odniesień przestrzennych, o którym mowa w przepisach wydanych na podstawie art. 3 ust. 5 ustawy z dnia 17 maja 1989 r. – Prawo geodezyjne i kartograficzne (Dz. U. z 2021 r. poz. 1990).

1	2	3
29	441860,51	548906,65
30	441853,74	548960,63
31	441840,21	549068,61
32	441826,67	549176,59
33	441813,14	549284,56
34	441799,56	549287,67
35	441785,97	549290,78
36	441759,95	549298,76
37	441713,95	549309,71
38	441690,95	549315,18
39	441667,95	549320,66
40	441666,20	549320,05
41	441665,93	549319,95
42	441664,21	549319,35
43	441639,65	549310,77
44	441615,09	549302,19
45	441590,54	549293,61
46	441565,98	549285,03
47	441552,16	549268,77
48	441538,34	549252,50
49	441513,58	549223,36
50	441501,74	549143,99
51	441502,02	549138,33
52	441504,51	549088,04
53	441494,67	549047,83
54	441484,83	549007,62
55	441484,59	549006,63
56	441479,78	548987,01
57	441474,98	548967,39
58	441469,12	548953,29
59	441463,26	548939,18
60	441457,13	548933,28
61	441450,99	548927,38
62	441446,67	548923,22
63	441444,95	548920,44
64	441424,87	548887,92
65	441423,87	548886,65
66	441398,90	548854,74

1	2	3
67	441394,68	548830,81
68	441391,35	548813,57
69	441386,22	548787,04
70	441381,09	548760,51
71	441376,52	548736,83
72	441352,63	548716,51
73	441348,45	548712,95
74	441345,04	548710,05
75	441343,59	548708,81
76	441342,49	548707,88
77	441341,49	548707,02
78	441339,05	548704,95
79	441329,58	548696,89
80	441320,11	548688,83
81	441276,04	548603,48
82	441258,84	548570,14
83	441253,33	548550,02
84	441224,31	548444,01
85	441223,89	548417,57
86	441223,65	548402,43
87	441223,22	548375,39
88	441223,13	548369,53
89	441223,11	548368,26
90	441220,70	548365,45
91	441218,52	548362,91
92	441199,52	548340,77
93	441180,53	548318,63
94	441178,64	548316,42
95	441176,75	548314,22
96	441151,04	548284,26
97	441137,11	548276,81
98	441133,21	548274,72
99	441115,84	548265,43
100	441103,62	548264,59
101	441091,41	548263,75
102	441050,51	548260,94
103	441038,39	548260,10
104	441003,70	548257,72

1	2	3
105	440986,66	548250,82
106	440969,62	548243,92
107	440962,95	548241,22
108	440951,22	548236,47
109	440950,12	548235,26
110	440898,16	548178,00
111	440932,10	548151,24
112	440942,81	548142,78
113	440944,46	548141,49
114	440945,94	548140,32
115	440946,99	548139,49
116	440953,29	548133,62
117	440965,93	548121,82
118	440996,63	548100,85
119	441023,95	548082,19
120	441029,87	548078,80
121	441083,21	548048,32
122	441137,49	548007,98
123	441138,78	548007,03
124	441187,94	547984,52
125	441207,71	547968,16
126	441240,50	547955,70
127	441293,85	547950,94
128	441301,24	547950,28
129	441344,35	547929,57
130	441448,71	547900,66
131	441477,61	547889,00
132	441513,63	547865,74
133	441549,65	547842,49
134	441560,17	547835,70
135	441589,57	547805,38
136	441610,99	547779,04
137	441625,47	547761,24
138	441639,95	547743,43
139	441702,69	547660,65
140	441725,98	547629,92
141	441734,19	547614,61
142	441742,41	547599,30

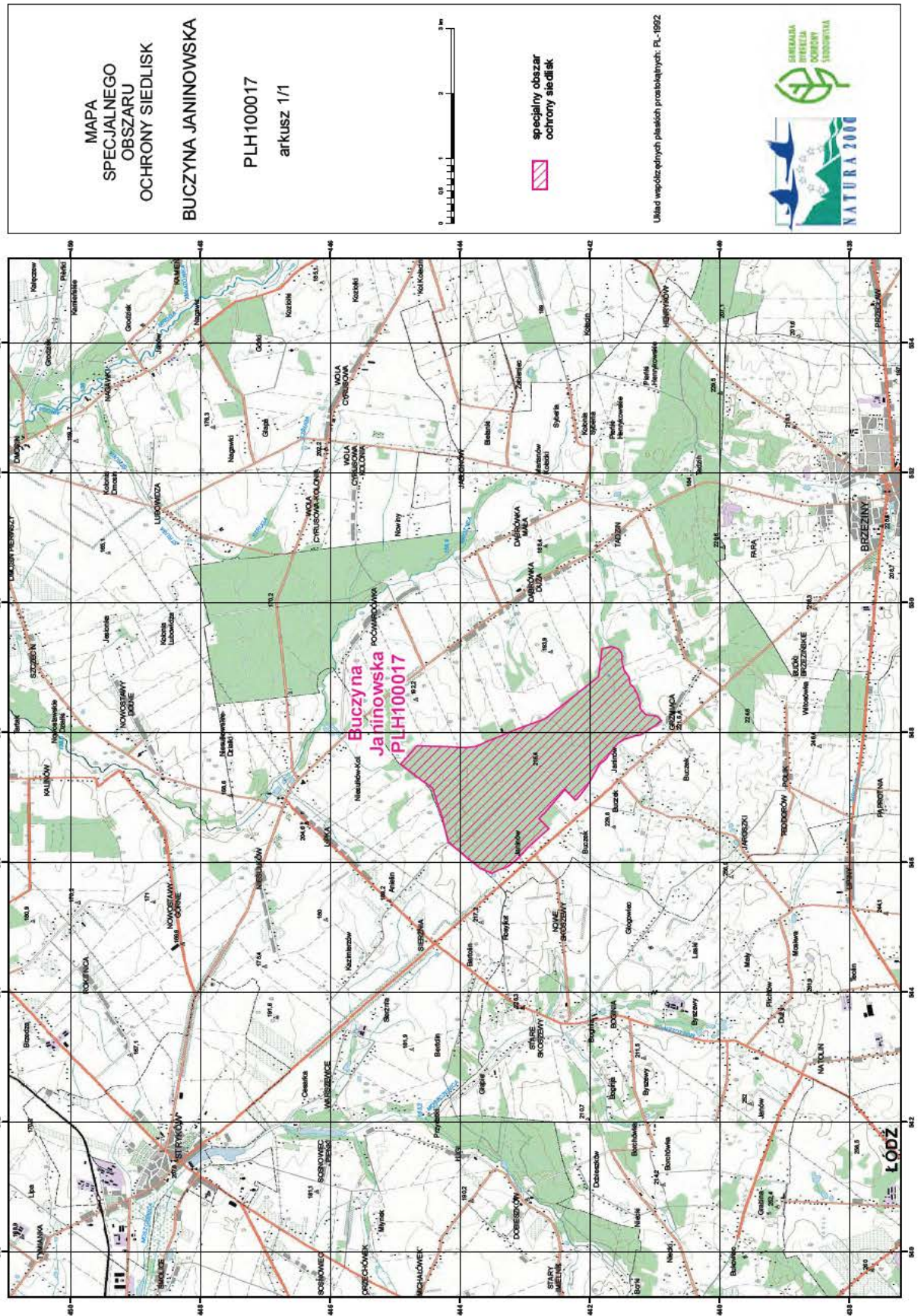
1	2	3
143	441775,54	547565,27
144	441845,46	547516,37
145	441878,23	547463,23
146	441972,77	547287,93
147	442032,71	547187,41
148	442043,39	547171,73
149	442054,07	547156,05
150	442128,98	547052,77
151	442155,86	547023,56
152	442182,74	546994,34
153	442207,36	546970,70
154	442221,52	546957,10
155	442381,21	547119,36
156	442446,97	547046,75
157	442536,17	546942,86
158	442603,41	546863,40
159	442670,65	546783,94
160	442692,78	546755,70
161	442702,19	546748,26
162	442735,27	546722,11
163	442781,68	546668,32
164	442715,69	546601,13
165	442631,20	546515,41
166	442666,98	546481,98
167	442735,49	546423,68
168	442823,67	546342,27
169	442958,92	546218,57
170	443058,46	546110,27
171	443109,60	546058,58
172	443152,64	546015,08
173	443249,00	545942,86
174	443263,91	545931,68
175	443392,86	545885,33
176	443452,49	545856,44
177	443482,30	545841,99
178	443512,11	545827,54
179	443530,36	545836,12
180	443548,61	545844,70

1	2	3
181	443559,32	545849,74
182	443573,94	545856,61
183	443619,65	545875,28
184	443665,35	545893,96
185	443664,59	545895,81
186	443691,83	545904,78
187	443742,64	545947,52
188	443764,86	545964,36
189	443828,32	546014,35
190	443891,79	546064,33
191	443926,22	546095,81
192	443970,12	546133,80
193	444014,01	546171,79
194	444095,92	546236,43
195	444177,82	546301,07
196	444198,86	546390,24
197	444219,90	546479,42
198	444250,10	546597,91
199	444265,59	546663,19
200	444313,18	546808,81
201	444356,12	546928,63
202	444388,25	547033,97
203	444404,31	547086,65
204	444420,37	547139,32
205	444486,43	547188,07
206	444573,02	547250,04
207	444746,71	547381,47
208	444752,05	547385,51
209	444831,36	547445,55
210	444915,26	547509,05
211	444899,08	547527,18
212	444761,74	547681,84
213	444667,73	547792,06
214	444574,65	547788,32
215	444563,14	547787,97
216	444294,77	547779,77
217	444235,90	547777,97
218	444188,81	547775,72

1	2	3
219	444069,69	547770,03
220	443936,64	547765,41
221	443914,97	547764,81
222	443885,22	547767,57
223	443823,07	547773,35
224	443772,27	547778,25
225	443725,27	547793,94
226	443702,19	547802,81

Załącznik nr 2

MAPA SPECJALNEGO OBSZARU OCHRONY SIEDLISK BUCZYNA JANINOWSKA (PLH100017)



MAPA
SPECJALNEGO
OBSZARU
OCHRONY SIEDLISK
BUCZYNA JANINOWSKA

PLH100017
arkusz 1/1



specjalny obszar
ochrony siedlisk

Urząd wojewódzkich parków przyrody: PL-1992



Załącznik nr 3

SIEDLISKA PRZYRODNICZE BĘDĄCE PRZEDMIOTEM OCHRONY
NA SPECJALNYM OBSZARZE OCHRONY SIEDLISK BUCZYNA JANINOWSKA (PLH100017)

Lp.	Kod ¹⁾	Nazwa
1	9110	Kwaśne buczyny (<i>Luzulo-Fagetum</i>)
2	9170	Grąd środkowoeuropejski i subkontynentalny (<i>Galio-Carpinetum, Tilio-Carpinetum</i>)

¹⁾ Kody siedlisk są zgodne z rozporządzeniem Ministra Środowiska z dnia 13 kwietnia 2010 r. w sprawie siedlisk przyrodniczych oraz gatunków będących przedmiotem zainteresowania Wspólnoty, a także kryteriów wyboru obszarów kwalifikujących się do uznania lub wyznaczenia jako obszary Natura 2000 (Dz. U. z 2014 r. poz. 1713).