



# DZIENNIK USTAW

## RZECZYPOSPOLITEJ POLSKIEJ

---

Warszawa, dnia 8 lutego 2022 r.

Poz. 312

### ROZPORZĄDZENIE MINISTRA KLIMATU I ŚRODOWISKA<sup>1)</sup>

z dnia 25 stycznia 2022 r.

#### w sprawie specjalnego obszaru ochrony siedlisk Jezioro Kaliszańskie (PLH300044)

Na podstawie art. 27a ust. 1 ustawy z dnia 16 kwietnia 2004 r. o ochronie przyrody (Dz. U. z 2021 r. poz. 1098 i 1718 oraz z 2022 r. poz. 84) zarządza się, co następuje:

§ 1. 1. Wyznacza się specjalny obszar ochrony siedlisk Jezioro Kaliszańskie (PLH300044<sup>2)</sup>), obejmujący obszar 719,08 ha, położony w województwie wielkopolskim.

2. Granica obszaru, o którym mowa w ust. 1, w postaci wykazu współrzędnych punktów załamania granicy, jest określona w załączniku nr 1 do rozporządzenia.

§ 2. Mapa obszaru, o którym mowa w § 1, jest określona w załączniku nr 2 do rozporządzenia.

§ 3. Obszar, o którym mowa w § 1, wyznacza się w celu:

- 1) trwałej ochrony:
  - a) siedlisk przyrodniczych,
  - b) populacji zagrożonych wyginięciem gatunków zwierząt innych niż ptaki lub
- 2) odtworzenia właściwego stanu ochrony siedlisk przyrodniczych lub właściwego stanu ochrony gatunków, o których mowa w pkt 1 lit. b

– w stosunku do przedmiotów ochrony.

§ 4. Przedmiotem ochrony na obszarze, o którym mowa w § 1, są:

- 1) siedliska przyrodnicze określone w załączniku nr 3 do rozporządzenia;
- 2) gatunki zwierząt innych niż ptaki, określone w załączniku nr 4 do rozporządzenia, oraz ich siedliska.

§ 5. Rozporządzenie wchodzi w życie po upływie 14 dni od dnia ogłoszenia.

Minister Klimatu i Środowiska: *A. Moskwa*

---

<sup>1)</sup> Minister Klimatu i Środowiska kieruje działem administracji rządowej – środowisko, na podstawie § 1 ust. 2 pkt 3 rozporządzenia Prezesa Rady Ministrów z dnia 27 października 2021 r. w sprawie szczegółowego zakresu działania Ministra Klimatu i Środowiska (Dz. U. poz. 1949).

<sup>2)</sup> Kod obszaru został określony zgodnie z decyzją wykonawczą Komisji (UE) 2021/161 z dnia 21 stycznia 2021 r. w sprawie przyjęcia czternastego zaktualizowanego wykazu terenów mających znaczenie dla Wspólnoty składających się na kontynentalny region biogeograficzny (notyfikowaną jako dokument nr C(2021) 21) (Dz. Urz. UE L 51 z 15.02.2021, str. 330).

Załączniki do rozporządzenia Ministra Klimatu i Środowiska  
z dnia 25 stycznia 2022 r. (poz. 312)

**Załącznik nr 1**

GRANICA SPECJALNEGO OBSZARU OCHRONY SIEDLISK  
JEZIORO KALISZAŃSKIE (PLH300044)

Numer punktu załamania granicy	Współrzędne punktów załamania granicy (PL-1992) <sup>1)</sup>	
	X	Y
1	2	3
1	560771,24	377379,96
2	560672,60	377429,28
3	560643,83	377444,18
4	560618,14	377413,35
5	560556,49	377428,25
6	560560,60	377483,73
7	560531,32	377492,98
8	560440,39	377517,64
9	560378,74	377532,54
10	560385,93	377471,92
11	560364,87	377459,08
12	560369,49	377365,06
13	560295,51	377353,25
14	560281,64	377400,00
15	560247,74	377397,43
16	560243,11	377458,05
17	560156,29	377462,67
18	560157,83	377446,23
19	560104,92	377428,25
20	560105,95	377364,03
21	560060,22	377367,12
22	560055,09	377450,34
23	559831,61	377431,85
24	559393,39	377400,51
25	559388,77	377325,50
26	559306,06	377318,31
27	559306,06	377362,49
28	559290,13	377361,98
29	559288,08	377390,23

<sup>1)</sup> Układ współrzędnych płaskich prostokątnych PL-1992 jest jednym z układów tworzących państwowy system odniesień przestrzennych, o którym mowa w przepisach wydanych na podstawie art. 3 ust. 5 ustawy z dnia 17 maja 1989 r. – Prawo geodezyjne i kartograficzne (Dz. U. z 2021 r. poz. 1990).

1	2	3
30	559234,13	377388,18
31	558935,65	377366,09
32	558810,81	377355,81
33	558815,95	377292,11
34	558789,75	377289,54
35	558755,84	377286,97
36	558732,73	377346,57
37	558709,09	377345,54
38	558710,63	377285,43
39	558605,83	377289,54
40	558602,75	377341,43
41	558497,43	377335,78
42	558291,42	377323,45
43	558290,40	377075,83
44	558289,88	376917,60
45	558288,86	376786,08
46	558289,37	376598,56
47	558369,51	376600,11
48	558371,05	376545,14
49	558290,91	376543,08
50	558289,37	376318,06
51	558332,01	376323,20
52	558352,05	376302,14
53	558293,99	376266,18
54	558289,88	375784,29
55	558289,37	375775,56
56	558296,56	375768,88
57	558340,74	375776,07
58	558653,61	375812,55
59	558710,12	375819,22
60	558707,04	375872,14
61	558760,47	375879,33
62	558767,15	375824,36
63	558809,27	375828,99
64	558904,31	375840,80
65	559017,85	375855,19
66	559012,20	375908,10
67	559093,88	375921,97

1	2	3
68	559102,10	375833,61
69	559033,78	375796,11
70	558994,59	375751,92
71	558976,68	375713,35
72	558969,79	375684,42
73	558937,41	375680,97
74	558933,97	375631,38
75	558960,15	375595,90
76	558950,50	375574,21
77	558946,71	375541,49
78	558953,60	375498,78
79	558968,76	375464,34
80	558990,11	375417,16
81	559025,93	375353,09
82	559041,77	375350,68
83	559039,71	375279,39
84	559053,14	375247,70
85	559066,22	375174,00
86	559050,73	375134,74
87	559076,90	375052,42
88	559060,71	375009,72
89	559031,09	374823,73
90	559043,49	374822,36
91	559037,98	374779,99
92	559033,16	374741,42
93	559025,58	374704,57
94	559013,87	374672,19
95	559007,33	374623,29
96	559000,10	374622,25
97	558995,62	374587,12
98	558977,37	374529,95
99	558956,01	374487,24
100	558939,48	374474,16
101	558923,64	374441,78
102	558885,75	374403,89
103	558850,28	374336,05
104	558816,87	374270,95
105	558775,54	374191,39

1	2	3
106	558744,54	374107,01
107	558737,31	374061,55
108	558710,79	373924,13
109	558699,08	373796,35
110	558760,73	373788,09
111	558758,66	373741,59
112	558764,18	373699,92
113	558782,43	373654,11
114	558797,58	373609,34
115	558824,45	373563,19
116	558849,93	373523,58
117	558852,69	373504,29
118	558849,25	373483,97
119	558843,05	373464,68
120	558836,50	373445,05
121	558825,48	373424,39
122	558796,89	373394,08
123	558767,28	373343,79
124	558764,18	373313,14
125	558750,74	373283,18
126	558710,63	373146,50
127	558715,77	373097,70
128	558731,18	373061,74
129	558769,20	373028,35
130	558853,45	372982,11
131	558871,95	372975,43
132	558884,79	372980,05
133	558984,97	372968,75
134	559050,21	372956,42
135	559137,55	372931,76
136	559230,54	372918,41
137	559343,56	372920,46
138	559468,91	372925,60
139	559537,75	372932,79
140	559630,74	372965,16
141	559688,28	372984,68
142	559715,51	373001,12
143	559750,44	373026,29

1	2	3
144	559811,06	373092,05
145	559847,02	373134,69
146	559880,41	373189,66
147	559914,84	373258,50
148	559941,55	373298,06
149	560044,30	373376,15
150	560083,85	373406,97
151	560114,17	373441,39
152	560141,91	373483,52
153	560170,16	373543,11
154	560190,20	373650,48
155	560195,85	373691,58
156	560208,69	373737,05
157	560237,98	373805,63
158	560268,80	373824,12
159	560296,54	373835,43
160	560331,48	373844,16
161	560382,34	373853,41
162	560424,98	373861,63
163	560469,67	373885,77
164	560491,25	373915,06
165	560522,07	373965,92
166	560539,03	374002,91
167	560623,28	374234,60
168	560713,70	374466,81
169	560732,71	374516,13
170	560776,37	374639,94
171	560784,08	374666,14
172	560785,62	374697,48
173	560779,97	374741,66
174	560781,00	374876,77
175	560776,37	374902,46
176	560749,66	374969,25
177	560723,46	375028,84
178	560719,35	375001,61
179	560686,47	374998,02
180	560634,58	374992,88
181	560527,72	374980,55

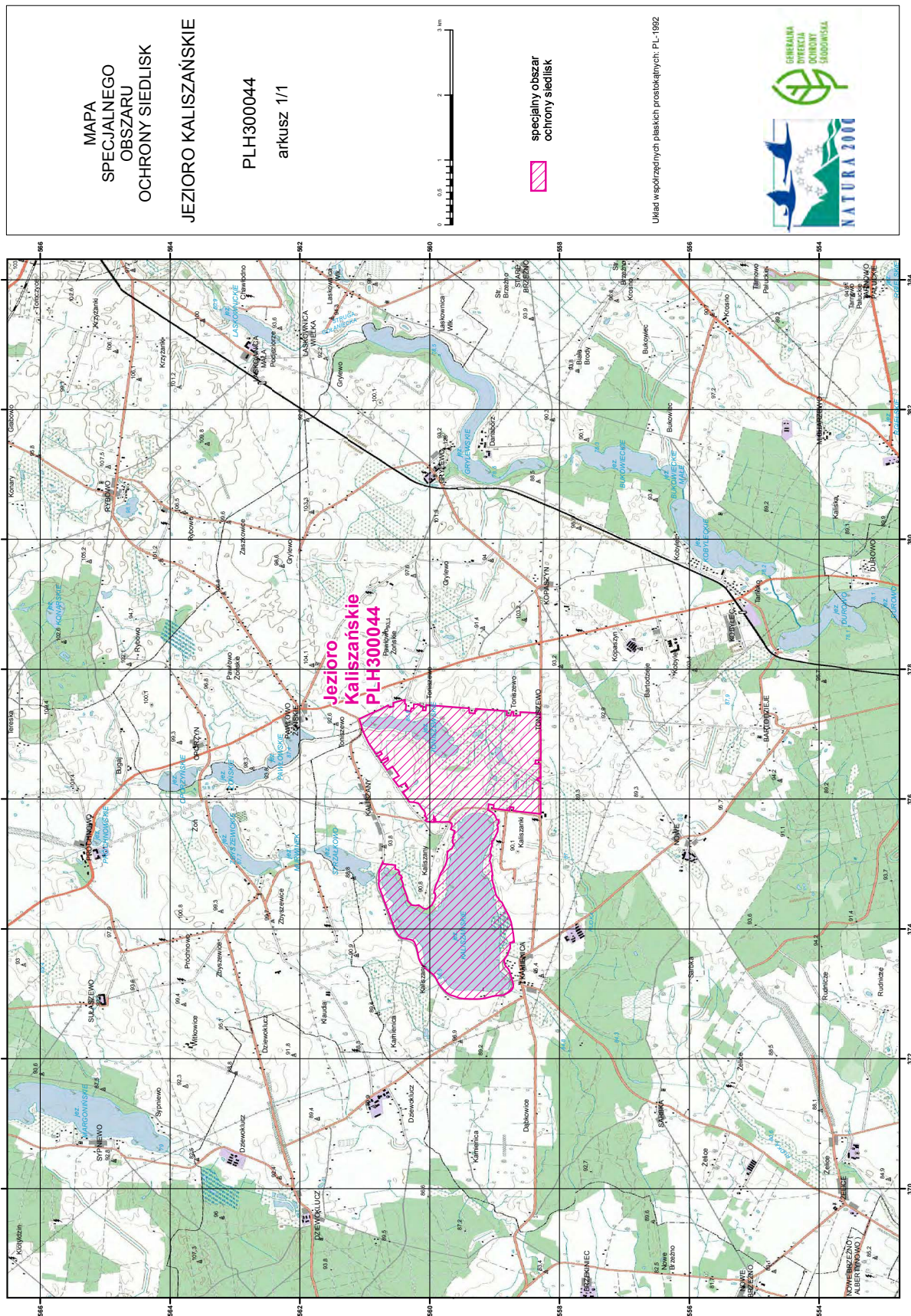
1	2	3
182	560531,83	374923,52
183	560481,49	374905,03
184	560462,99	374870,09
185	560473,27	374840,30
186	560439,36	374821,80
187	560427,03	374790,98
188	560444,50	374781,73
189	560408,54	374688,23
190	560411,62	374662,54
191	560377,71	374580,35
192	560345,86	374482,74
193	560338,67	374430,34
194	560280,10	374369,71
195	560218,45	374358,41
196	560167,08	374366,63
197	560102,35	374317,31
198	560047,89	374306,01
199	559969,81	374364,58
200	559931,79	374432,39
201	559919,46	374483,76
202	559908,16	374511,51
203	559919,46	374551,58
204	559934,87	374553,63
205	559929,73	374582,40
206	559914,32	374652,27
207	559899,94	374683,09
208	559868,09	374754,25
209	559848,05	374815,38
210	559834,18	374848,52
211	559800,79	374906,31
212	559771,50	374957,17
213	559745,82	375021,13
214	559732,97	375069,68
215	559732,46	375103,33
216	559726,29	375153,93
217	559729,38	375191,69
218	559716,53	375195,55
219	559705,23	375207,36

1	2	3
220	559681,08	375228,43
221	559658,99	375236,65
222	559624,57	375300,86
223	559641,01	375325,52
224	559641,53	375353,78
225	559651,29	375362,51
226	559633,31	375405,67
227	559629,71	375412,34
228	559643,58	375417,48
229	559618,92	375482,21
230	559612,76	375507,39
231	559648,21	375524,34
232	559675,43	375535,13
233	559658,99	375577,25
234	559657,97	375626,57
235	559700,61	375648,66
236	559807,98	375648,15
237	559909,18	375649,18
238	559908,67	375691,82
239	559935,38	375732,40
240	559936,41	375648,15
241	560014,50	375650,72
242	560053,03	375660,48
243	560070,50	375670,24
244	560039,67	375699,52
245	560077,18	375743,71
246	560067,42	375768,88
247	560082,83	375818,20
248	560111,08	375851,59
249	560174,27	375933,79
250	560240,54	375949,71
251	560312,47	375957,42
252	560417,27	376108,46
253	560329,42	376162,40
254	560374,12	376248,71
255	560477,38	376192,71
256	560560,60	376306,25
257	560473,27	376356,59



1	2	3
258	560574,47	376503,52
259	560654,62	376446,50
260	560722,94	376545,14
261	560638,18	376602,16
262	560645,37	376642,75
263	560746,58	376585,72
264	560796,41	376659,70
265	560735,27	376696,17
266	560755,82	376733,16
267	560824,66	376693,61
268	560890,94	376793,78
269	560933,06	376853,89
270	560990,60	376964,86
271	561027,08	377043,97
272	561056,87	377145,18
273	561086,16	377233,03
274	560926,38	377309,58
275	560771,24	377379,96

MAPA SPECJALNEGO OBSZARU OCHRONY SIEDLISK JEZIORO KALISZAŃSKIE (PLH300044)



## Załącznik nr 3

SIEDLISKA PRZYRODNICZE BĘDĄCE PRZEDMIOTEM OCHRONY  
NA SPECJALNYM OBSZARZE OCHRONY SIEDLISK JEZIORO KALISZAŃSKIE (PLH300044)

Lp.	Kod <sup>1)</sup>	Nazwa
1	3140	Twardowodne oligo- i mezotroficzne zbiorniki z podwodnymi łakami ramienic ( <i>Charcteria</i> spp.)
2	3150	Starorzecza i naturalne eutroficzne zbiorniki wodne ze zbiorowiskami z <i>Nympheion</i> , <i>Potamion</i>
3	6410	Zmiennowilgotne łąki trzęślicowe ( <i>Molinion</i> )
4	7210	Torfowiska nakredowe ( <i>Cladietum marisci</i> , <i>Caricetum buxbaumii</i> , <i>Schoenetum nigricantis</i> )

<sup>1)</sup> Kody siedlisk są zgodne z rozporządzeniem Ministra Środowiska z dnia 13 kwietnia 2010 r. w sprawie siedlisk przyrodniczych oraz gatunków będących przedmiotem zainteresowania Wspólnoty, a także kryteriów wyboru obszarów kwalifikujących się do uznania lub wyznaczenia jako obszary Natura 2000 (Dz. U. z 2014 r. poz. 1713).

## Załącznik nr 4

GATUNKI ZWIERZĄT INNYCH NIŻ PTAKI, BĘDĄCE PRZEDMIOTEM OCHRONY  
NA SPECJALNYM OBSZARZE OCHRONY SIEDLISK JEZIORO KALISZAŃSKIE (PLH300044)

Lp.	Nazwa polska	Nazwa naukowa	Populacja objęta ochroną
1	bóbr europejski	<i>Castor fiber</i>	osiadła