



# DZIENNIK USTAW

## RZECZYPOSPOLITEJ POLSKIEJ

---

Warszawa, dnia 9 lutego 2022 r.

Poz. 330

### ROZPORZĄDZENIE MINISTRA KLIMATU I ŚRODOWISKA<sup>1)</sup>

z dnia 16 grudnia 2021 r.

#### w sprawie specjalnego obszaru ochrony siedlisk Lasy Gorzkowickie (PLH100020)

Na podstawie art. 27a ust. 1 ustawy z dnia 16 kwietnia 2004 r. o ochronie przyrody (Dz. U. z 2021 r. poz. 1098 i 1718 oraz z 2022 r. poz. 84) zarządza się, co następuje:

§ 1. 1. Wyznacza się specjalny obszar ochrony siedlisk Lasy Gorzkowickie (PLH100020<sup>2)</sup>), obejmujący obszar 61,53 ha, położony w województwie łódzkim.

2. Granica obszaru, o którym mowa w ust. 1, w postaci wykazu współrzędnych punktów załamania granicy, jest określona w załączniku nr 1 do rozporządzenia.

§ 2. Mapa obszaru, o którym mowa w § 1, jest określona w załączniku nr 2 do rozporządzenia.

§ 3. Obszar, o którym mowa w § 1, wyznacza się w celu:

- 1) trwałej ochrony siedlisk przyrodniczych lub
- 2) odtworzenia właściwego stanu ochrony siedlisk przyrodniczych

– w stosunku do przedmiotów ochrony.

§ 4. Przedmiotem ochrony na obszarze, o którym mowa w § 1, są siedliska przyrodnicze określone w załączniku nr 3 do rozporządzenia.

§ 5. Rozporządzenie wchodzi w życie po upływie 14 dni od dnia ogłoszenia.

Minister Klimatu i Środowiska: *A. Moskwa*

---

<sup>1)</sup> Minister Klimatu i Środowiska kieruje działem administracji rządowej – środowisko, na podstawie § 1 ust. 2 pkt 3 rozporządzenia Prezesa Rady Ministrów z dnia 27 października 2021 r. w sprawie szczegółowego zakresu działania Ministra Klimatu i Środowiska (Dz. U. poz. 1949).

<sup>2)</sup> Kod obszaru został określony zgodnie z decyzją wykonawczą Komisji (UE) 2021/161 z dnia 21 stycznia 2021 r. w sprawie przyjęcia czternastego zaktualizowanego wykazu terenów mających znaczenie dla Wspólnoty składających się na kontynentalny region biogeograficzny (notyfikowaną jako dokument nr C(2021) 21) (Dz. Urz. UE L 51 z 15.02.2021, str. 330).

Załączniki do rozporządzenia Ministra Klimatu  
i Środowiska z dnia 16 grudnia 2021 r. (poz. 330)

## Załącznik nr 1

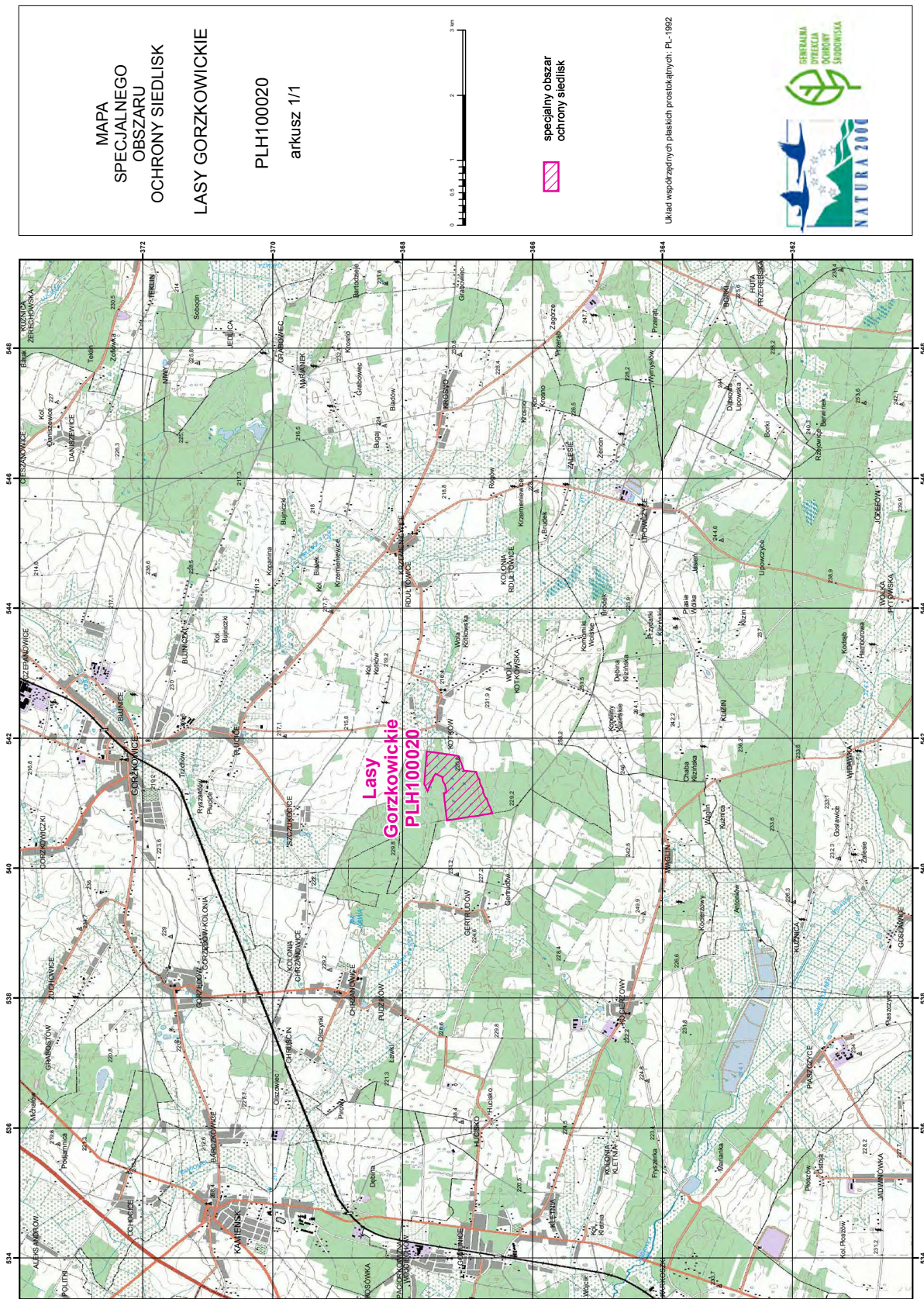
GRANICA SPECJALNEGO OBSZARU OCHRONY SIEDLISK  
LASY GORZKOWICKIE (PLH100020)

Numer punktu załamania granicy	Współrzędne punktów załamania granicy (PL-1992) <sup>1)</sup>	
	X	Y
1	2	3
1	367627,00	541794,36
2	367440,17	541768,10
3	367227,47	541738,90
4	367139,60	541725,49
5	367106,86	541640,08
6	367099,63	541620,71
7	367064,26	541525,85
8	367052,74	541498,00
9	366868,64	541480,84
10	366847,24	541409,10
11	366817,29	541360,94
12	366812,98	541311,47
13	366775,59	541230,55
14	366759,79	541196,34
15	366760,02	541169,03
16	366727,92	541086,73
17	366707,79	541069,47
18	366678,08	540983,58
19	366646,70	540923,92
20	366616,01	540843,81
21	366618,46	540843,25
22	366635,95	540839,24
23	366735,21	540825,93
24	366801,08	540812,55
25	366829,09	540806,85
26	366959,43	540790,33
27	367236,27	540747,52
28	367320,27	540734,08

<sup>1)</sup> Układ współrzędnych płaskich prostokątnych PL-1992 jest jednym z układów tworzących państwowy system odniesień przestrzennych, o którym mowa w przepisach wydanych na podstawie art. 3 ust. 5 ustawy z dnia 17 maja 1989 r. – Prawo geodezyjne i kartograficzne (Dz. U. z 2021 r. poz. 1990).

1	2	3
29	367318,83	540742,08
30	367352,20	541033,24
31	367367,23	541156,73
32	367331,14	541162,03
33	367329,34	541202,30
34	367348,14	541285,03
35	367381,67	541344,57
36	367387,00	541403,01
37	367492,92	541451,43
38	367537,42	541390,79
39	367530,89	541369,15
40	367576,92	541287,43
41	367617,37	541186,89
42	367668,83	541291,71
43	367664,67	541341,79
44	367654,41	541464,97
45	367649,67	541521,99
46	367649,24	541527,16
47	367640,27	541634,94
48	367637,80	541664,60
49	367636,31	541682,52
50	367627,00	541794,36

MAPA SPECJALNEGO OBSZARU OCHRONY SIEDLISK LASY GORZKOWICKIE (PLH100020)



MAPA  
SPECJALNEGO  
OBSZARU  
OCHRONY SIEDLISK  
LASY GORZKOWICKIE

PLH100020  
arkusz 1/1



specjalny obszar  
ochrony siedlisk

Układ współrzędnych płaskich prostokątnych: PL-1992



## Załącznik nr 3

SIEDLISKA PRZYRODNICZE BĘDĄCE PRZEDMIOTEM OCHRONY  
NA SPECJALNYM OBSZARZE OCHRONY SIEDLISK LASY GORZKOWICKIE (PLH100020)

Lp.	Kod <sup>1)</sup>	Nazwa
1	9170	Grąd środkowoeuropejski i subkontynentalny ( <i>Galio-Carpinetum, Tilio-Carpinetum</i> )
2	91E0	Łęgi wierzbowe, topolowe, olszowe i jesionowe ( <i>Salicetum albo-fragilis, Populetum albae, Alnenion glutinoso-incanae</i> ) i olsy źródliskowe

<sup>1)</sup> Kody siedlisk są zgodne z rozporządzeniem Ministra Środowiska z dnia 13 kwietnia 2010 r. w sprawie siedlisk przyrodniczych oraz gatunków będących przedmiotem zainteresowania Wspólnoty, a także kryteriów wyboru obszarów kwalifikujących się do uznania lub wyznaczenia jako obszary Natura 2000 (Dz. U. z 2014 r. poz. 1713).