



DZIENNIK USTAW

RZECZYPOSPOLITEJ POLSKIEJ

Warszawa, dnia 15 lutego 2022 r.

Poz. 389

ROZPORZĄDZENIE MINISTRA KLIMATU I ŚRODOWISKA¹⁾

z dnia 25 stycznia 2022 r.

w sprawie specjalnego obszaru ochrony siedlisk Dębowa Góra (PLH300055)

Na podstawie art. 27a ust. 1 ustawy z dnia 16 kwietnia 2004 r. o ochronie przyrody (Dz. U. z 2021 r. poz. 1098 i 1718 oraz z 2022 r. poz. 84) zarządza się, co następuje:

§ 1. 1. Wyznacza się specjalny obszar ochrony siedlisk Dębowa Góra (PLH300055²⁾), obejmujący obszar 586,82 ha, położony w województwie wielkopolskim.

2. Granica obszaru, o którym mowa w ust. 1, w postaci wykazu współrzędnych punktów załamania granicy, jest określona w załączniku nr 1 do rozporządzenia.

§ 2. Mapa obszaru, o którym mowa w § 1, jest określona w załączniku nr 2 do rozporządzenia.

§ 3. Obszar, o którym mowa w § 1, wyznacza się w celu:

- 1) trwałej ochrony:
 - a) siedlisk przyrodniczych,
 - b) populacji zagrożonych wyginięciem gatunków zwierząt innych niż ptaki lub
- 2) odtworzenia właściwego stanu ochrony siedlisk przyrodniczych lub właściwego stanu ochrony gatunków, o których mowa w pkt 1 lit. b

– w stosunku do przedmiotów ochrony.

§ 4. Przedmiotem ochrony na obszarze, o którym mowa w § 1, są:

- 1) siedliska przyrodnicze określone w załączniku nr 3 do rozporządzenia;
- 2) gatunki zwierząt innych niż ptaki, określone w załączniku nr 4 do rozporządzenia, oraz ich siedliska.

§ 5. Rozporządzenie wchodzi w życie po upływie 14 dni od dnia ogłoszenia.

Minister Klimatu i Środowiska: *A. Moskwa*

¹⁾ Minister Klimatu i Środowiska kieruje działem administracji rządowej – środowisko, na podstawie § 1 ust. 2 pkt 3 rozporządzenia Prezesa Rady Ministrów z dnia 27 października 2021 r. w sprawie szczegółowego zakresu działania Ministra Klimatu i Środowiska (Dz. U. poz. 1949).

²⁾ Kod obszaru został określony zgodnie z decyzją wykonawczą Komisji (UE) 2021/161 z dnia 21 stycznia 2021 r. w sprawie przyjęcia czternastego zaktualizowanego wykazu terenów mających znaczenie dla Wspólnoty składających się na kontynentalny region biogeograficzny (notyfikowaną jako dokument nr C(2021) 21) (Dz. Urz. UE L 51 z 15.02.2021, str. 330).

Załączniki do rozporządzenia Ministra Klimatu i Środowiska
z dnia 25 stycznia 2022 r. (poz. 389)

Załącznik nr 1**GRANICA SPECJALNEGO OBSZARU OCHRONY SIEDLISK
DĘBOWA GÓRA (PLH300055)**

Numer punktu załamania granicy	Współrzędne punktów załamania granicy (PL-1992) ¹⁾	
	X	Y
1	2	3
1	587013,89	382275,59
2	586962,88	382345,50
3	586978,41	382504,16
4	586922,18	382530,13
5	586907,28	382529,13
6	586869,28	382502,71
7	586824,19	382511,53
8	586801,43	382525,28
9	586784,22	382536,35
10	586763,77	382538,04
11	586736,93	382514,09
12	586727,26	382515,35
13	586715,83	382510,96
14	586681,59	382512,48
15	586670,75	382505,07
16	586637,85	382494,65
17	586604,43	382480,38
18	586583,86	382481,10
19	586598,56	382612,52
20	586566,46	382637,29
21	586550,48	382650,17
22	586560,90	382735,08
23	586576,69	382766,59
24	586607,97	382828,95
25	586619,84	382844,07
26	586646,11	382871,04
27	586649,93	382892,11
28	586638,66	382932,79

¹⁾ Układ współrzędnych płaskich prostokątnych PL-1992 jest jednym z układów tworzących państwowy system odniesień przestrzennych, o którym mowa w przepisach wydanych na podstawie art. 3 ust. 5 ustawy z dnia 17 maja 1989 r. – Prawo geodezyjne i kartograficzne (Dz. U. z 2021 r. poz. 1990).

1	2	3
29	586672,47	382949,96
30	586681,86	382968,59
31	586695,43	383010,94
32	586705,39	383055,72
33	586710,18	383091,37
34	586697,56	383144,00
35	586698,55	383173,29
36	586697,67	383225,36
37	586660,83	383317,42
38	586651,63	383358,82
39	586645,65	383394,89
40	586638,11	383419,41
41	586618,82	383524,86
42	586614,26	383542,13
43	586607,36	383556,76
44	586606,85	383567,61
45	586630,87	383614,48
46	586638,48	383627,21
47	586647,15	383662,36
48	586649,16	383680,29
49	586652,52	383694,99
50	586651,76	383718,62
51	586648,98	383745,56
52	586631,47	383780,09
53	586604,28	383826,78
54	586599,19	383840,18
55	586609,06	383957,53
56	586597,73	384019,79
57	586582,49	384104,13
58	586593,68	384150,72
59	586596,47	384193,49
60	586592,89	384240,04
61	586571,70	384294,76
62	586567,51	384300,21
63	586557,58	384314,25
64	586529,62	384369,86
65	586535,50	384391,65
66	586508,70	384455,93

1	2	3
67	586454,78	384560,02
68	586424,08	384580,68
69	586380,18	384627,59
70	586378,00	384655,33
71	586378,35	384709,21
72	586381,63	384730,05
73	586380,34	384731,36
74	586330,89	384781,82
75	586321,58	384789,85
76	586289,40	384795,01
77	586250,89	384801,17
78	586161,38	384839,10
79	586078,22	384864,35
80	585973,87	384858,40
81	585977,44	384862,73
82	585982,57	384868,96
83	585935,68	384850,49
84	585905,43	384842,26
85	585860,31	384831,60
86	585840,70	384836,24
87	585775,45	384846,90
88	585775,05	384842,89
89	585774,44	384836,81
90	585729,65	384843,02
91	585712,78	384816,63
92	585711,84	384815,15
93	585678,01	384762,21
94	585735,92	384722,52
95	585736,95	384721,81
96	585750,06	384713,26
97	585750,89	384712,72
98	585754,31	384708,92
99	585787,90	384674,39
100	585789,83	384672,40
101	585837,43	384625,36
102	585835,99	384623,92
103	585757,81	384545,41
104	585674,40	384457,00

1	2	3
105	585673,50	384456,05
106	585667,77	384450,03
107	585627,04	384558,54
108	585571,01	384623,74
109	585492,04	384561,04
110	585464,04	384538,12
111	585422,13	384543,87
112	585360,54	384553,58
113	585357,96	384553,88
114	585251,16	384566,51
115	585205,99	384466,05
116	585132,20	384282,69
117	585102,17	384201,32
118	585087,97	384150,03
119	585074,70	384101,41
120	585045,57	383992,23
121	585030,79	383917,80
122	585006,13	383822,01
123	584968,90	383657,95
124	584968,33	383656,52
125	584964,35	383646,62
126	584964,00	383645,74
127	584897,63	383480,70
128	584874,65	383407,90
129	584874,09	383405,97
130	584858,52	383352,67
131	584859,22	383278,47
132	584857,04	383226,74
133	584867,32	383192,60
134	584879,01	383164,58
135	584891,72	383130,44
136	584907,74	383117,65
137	584909,04	383095,86
138	584910,06	383095,94
139	584968,97	383100,48
140	585075,29	383111,42
141	585134,32	383109,11
142	585118,85	383022,84

1	2	3
143	585104,22	382941,13
144	585099,21	382901,78
145	585091,79	382859,12
146	585079,92	382777,05
147	585062,29	382700,20
148	585050,36	382601,07
149	585000,86	382606,69
150	585002,61	382596,67
151	585046,86	382570,77
152	585045,91	382564,64
153	585044,70	382556,79
154	584991,19	382595,36
155	584986,90	382605,37
156	584985,21	382609,29
157	584982,41	382565,47
158	584980,69	382527,66
159	584982,64	382527,39
160	585037,78	382519,93
161	585030,60	382481,16
162	584982,47	382486,59
163	584957,25	382406,54
164	585013,87	382380,69
165	585011,35	382362,01
166	585011,08	382360,54
167	585003,56	382319,03
168	584986,44	382241,23
169	585016,16	382236,70
170	584990,10	382176,59
171	584984,13	382138,89
172	584989,70	382130,29
173	585014,99	382091,33
174	585011,11	382024,04
175	585053,20	382002,82
176	584993,42	381916,91
177	584965,42	381889,08
178	584927,72	381885,93
179	584926,98	381877,13
180	584916,96	381826,31


1	2	3
181	584899,59	381744,72
182	584872,31	381552,80
183	584859,05	381463,86
184	584856,00	381434,27
185	584841,74	381344,77
186	584832,21	381276,59
187	584828,09	381247,00
188	584824,66	381212,67
189	584822,59	381199,53
190	584817,64	381175,11
191	584787,51	381180,85
192	584746,24	381203,41
193	584733,69	381187,06
194	584738,50	381177,77
195	584771,47	381045,35
196	584760,25	381011,05
197	584778,73	381006,71
198	584775,41	380980,82
199	584769,82	380965,75
200	584765,11	380941,57
201	584759,01	380921,15
202	584753,02	380874,45
203	584763,45	380863,16
204	584771,73	380858,32
205	584853,64	380859,81
206	584862,41	380863,30
207	584907,98	380854,00
208	584882,65	380811,85
209	584865,71	380766,20
210	585044,02	380702,88
211	585107,09	381101,34
212	585124,81	381213,79
213	585248,37	381103,67
214	585328,77	381031,45
215	585363,64	381012,20
216	585373,94	381001,13
217	585380,75	380971,28
218	585396,78	380961,05

1	2	3
219	585418,38	380957,15
220	585448,57	380910,26
221	585475,63	380906,52
222	585514,43	380871,74
223	585568,05	380884,62
224	585579,34	380891,78
225	585600,28	380913,74
226	585615,74	380939,42
227	585619,46	380970,53
228	585628,23	381002,75
229	585625,19	381052,05
230	585637,85	381135,48
231	585666,00	381126,65
232	585738,78	381060,56
233	585797,06	381075,48
234	585882,34	381178,99
235	585972,15	381201,58
236	585953,97	381243,70
237	585952,43	381271,80
238	586198,18	381235,34
239	586360,00	381211,54
240	586377,34	381208,54
241	586448,78	381198,07
242	586445,07	381222,04
243	586457,03	381254,53
244	586457,15	381286,30
245	586448,29	381328,60
246	586450,43	381355,69
247	586461,77	381406,27
248	586470,92	381415,83
249	586480,33	381426,07
250	586512,22	381470,06
251	586517,09	381510,03
252	586517,22	381537,91
253	586506,04	381621,48
254	586495,92	381677,90
255	586493,85	381686,92
256	586483,48	381719,65


1	2	3
257	586470,76	381773,57
258	586466,56	381791,47
259	586464,97	381845,60
260	586461,12	381875,51
261	586469,01	381919,58
262	586488,66	381992,51
263	586513,14	382064,82
264	586517,28	382098,64
265	586523,31	382147,80
266	586585,80	382136,71
267	586625,34	382130,58
268	586692,08	382125,68
269	586738,90	382104,01
270	586801,40	382107,62
271	586867,83	382119,73
272	586883,00	382121,50
273	586930,88	382155,45
274	586967,07	382165,29
275	587009,70	382228,51
276	587013,89	382275,59

MAPA SPECJALNEGO OBSZARU OCHRONY SIEDLISK DĘBOWA GÓRA (PLH300055)

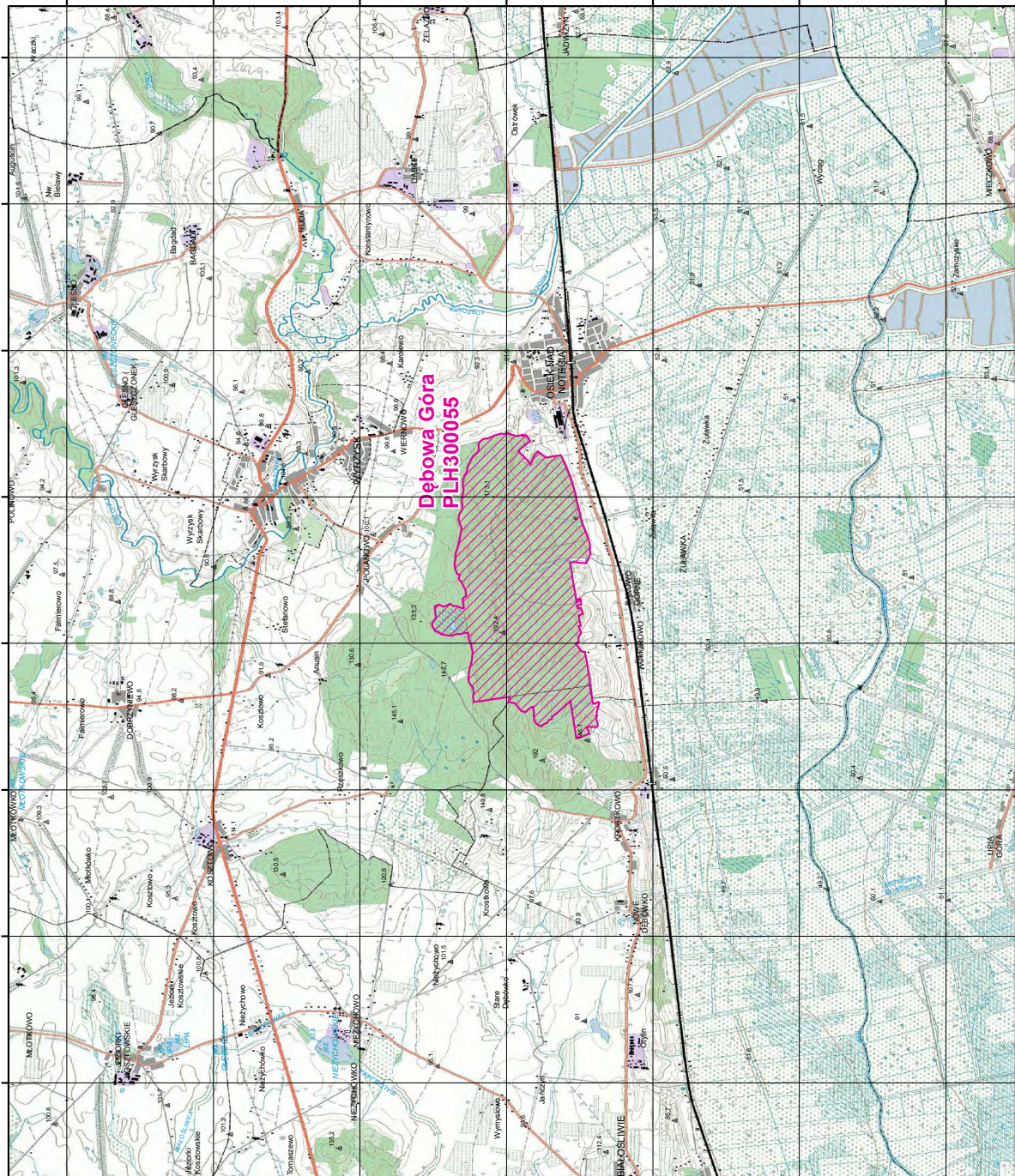
MAPA
SPECJALNEGO
OBSZARU
OCHRONY SIEDLISK
DĘBOWA GÓRA
PLH300055
arkusz 1/1



specjalny obszar
ochrony siedlisk



Układ współrzędnych płaskich prostokątnych PL-1982



Załącznik nr 3

SIEDLISKA PRZYRODNICZE BĘDĄCE PRZEDMIOTEM OCHRONY
NA SPECJALNYM OBSZARZE OCHRONY SIEDLISK DĘBOWA GÓRA (PLH300055)

Lp.	Kod ¹⁾	Nazwa
1	3140	Twardowodne oligo- i mezotroficzne zbiorniki z podwodnymi łąkami ramienic (<i>Charcteria</i> spp.)
2	7140	Torfowiska przejściowe i trzęsawiska (przeważnie z roślinnością z <i>Scheuchzerio-Caricetea</i>)
3	9170	Grąd środkowoeuropejski i subkontynentalny (<i>Galio-Carpinetum</i> , <i>Tilio-Carpinetum</i>)
4	9190	Kwaśne dąbrowy (<i>Quercion robori-petraeae</i>)
5	9110	Cieplolubne dąbrowy (<i>Quercetalia pubescenti-petraeae</i>)

¹⁾ Kody siedlisk są zgodne z rozporządzeniem Ministra Środowiska z dnia 13 kwietnia 2010 r. w sprawie siedlisk przyrodniczych oraz gatunków będących przedmiotem zainteresowania Wspólnoty, a także kryteriów wyboru obszarów kwalifikujących się do uznania lub wyznaczenia jako obszary Natura 2000 (Dz. U. z 2014 r. poz. 1713).

Załącznik nr 4

GATUNKI ZWIERZĄT INNYCH NIŻ PTAKI, BĘDĄCE PRZEDMIOTEM OCHRONY
NA SPECJALNYM OBSZARZE OCHRONY SIEDLISK DĘBOWA GÓRA (PLH300055)

Lp.	Nazwa polska	Nazwa naukowa	Populacja objęta ochroną
1	jelonek rogacz	<i>Lucanus cervus</i>	osiadła
2	pachnica dębowa	<i>Osmoderma eremita (Osmoderma barnabita)</i>	osiadła
3	traszka grzebieniasta	<i>Triturus cristatus (Triturus cristatus cristatus)</i>	osiadła
4	zalotka większa	<i>Leucorrhinia pectoralis</i>	osiadła